

「浸出水」の環境モニタリング結果（地図●【1】）

（公財）山梨県環境整備事業団

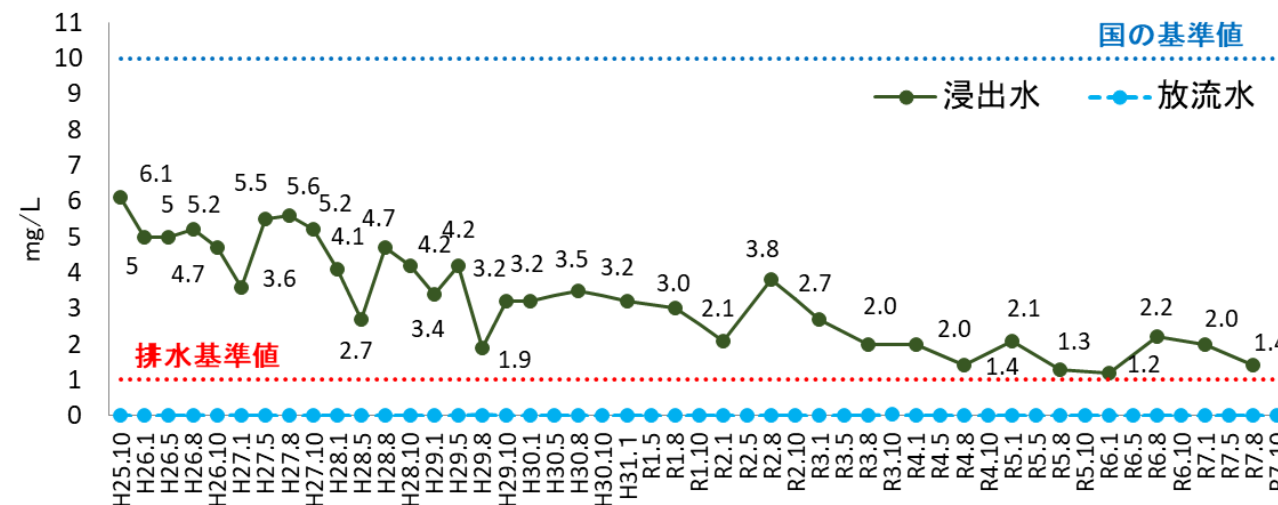
1.検査結果

公害防止協定で定めた排水基準値を参考値として比較すると、上回った項目があるものの、浸出水処理施設で適正に処理している。

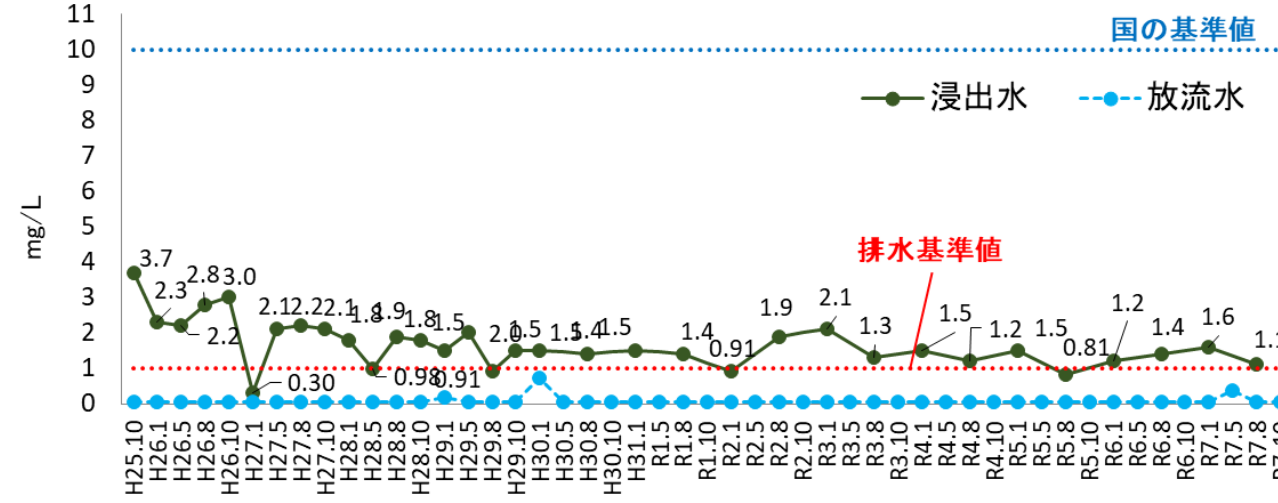
浸出水								
	No.	検査項目	単 位	(参考値) 排水基準値	R7.1.9	R7.5.22	R7.8.18	R7.10.2
生活環境項目	1	水素イオン濃度(pH)	—	6.5～8.5	8.1	7.7	7.8	8.0
	2	生物化学的酸素要求量(BOD)	mg/L	10	3.6	3.2	3.8	6.6
	3	化学的酸素要求量(COD)	mg/L	—	10	7.5	9.5	12
	4	浮遊物質量(SS)	mg/L	10	7	1	3	4
	5	n－ヘキサン抽出物質（鉱物油）	mg/L	0.5	0.05未満	—	0.05未満	—
	6	n－ヘキサン抽出物質（動植物油）	mg/L	3	0.05未満	—	0.05未満	—
	7	フェノール類含有量	mg/L	0.5	0.05未満	—	0.05未満	—
	8	銅含有量	mg/L	0.3	0.03未満	—	0.03未満	—
	9	亜鉛含有量	mg/L	0.5	0.03未満	—	0.03未満	—
	10	溶解性鉄含有量	mg/L	1	0.03	—	0.03未満	—
	11	溶解性マンガン含有量	mg/L	1	2.0	—	1.4	—
	12	クロム含有量	mg/L	0.2	0.005未満	—	0.005未満	—
	13	大腸菌群数	個/cm3	300	94	—	93	—
	14	大腸菌数	CFU/mL	800	—	—	1未満	—
	15	ノニルフェノール	mg/L	—	0.0003	—	0.0003	—
	16	直鎖アルキルベンゼンスルホン酸及びその塩	mg/L	—	0.003未満	—	0.003未満	—
健康項目	17	カドミウム及びその化合物	mg/L	検出されないこと	不検出	—	不検出	—
	18	シアン化合物	mg/L	検出されないこと	不検出	—	不検出	—
	19	有機燐化合物（パラチオン、メチルパラチオン、メチルジメトン及びEPNIに限る。）	mg/L	検出されないこと	不検出	—	不検出	—
	20	鉛及びその化合物	mg/L	0.01	0.005未満	—	0.005未満	—
	21	六価クロム化合物	mg/L	0.05	0.02未満	—	0.02未満	—
	22	砒素及びその化合物	mg/L	0.01	0.005未満	—	0.005未満	—
	23	水銀・アルキル水銀他水銀化合物	mg/L	0.0005	0.0005未満	—	0.0005未満	—
	24	アルキル水銀化合物	mg/L	検出されないこと	不検出	—	不検出	—
	25	ポリ塩化ビフェニル	mg/L	検出されないこと	不検出	—	不検出	—
	26	トリクロロエチレン	mg/L	0.03	0.001未満	—	0.001未満	—
	27	テトラクロロエチレン	mg/L	0.01	0.0005未満	—	0.0005未満	—
	28	ジクロロメタン	mg/L	0.02	0.002未満	—	0.002未満	—
	29	四塩化炭素	mg/L	0.002	0.0002未満	—	0.0002未満	—
	30	1,2-ジクロロエタン	mg/L	0.004	0.0004未満	—	0.0004未満	—
	31	1,1-ジクロロエチレン	mg/L	0.02	0.002未満	—	0.002未満	—
	32	シス-1,2-ジクロロエチレン	mg/L	0.04	0.002未満	—	0.002未満	—
	33	1,1,1-トリクロロエタン	mg/L	0.3	0.001未満	—	0.001未満	—
	34	1,1,2-トリクロロエタン	mg/L	0.006	0.0006未満	—	0.0006未満	—
	35	1,3-ジクロロプロペン	mg/L	0.002	0.0002未満	—	0.0002未満	—
	36	チウラム	mg/L	0.006	0.0006未満	—	0.0006未満	—
	37	シマジン	mg/L	0.003	0.0003未満	—	0.0003未満	—
	38	チオベンカルブ	mg/L	0.02	0.002未満	—	0.002未満	—
	39	ベンゼン	mg/L	0.01	0.001未満	—	0.001未満	—
	40	セレン及びその化合物	mg/L	0.01	0.002未満	—	0.002未満	—
	41	ふっ素及びその化合物	mg/L	1	0.2	—	0.2	—
	42	ほう素及びその化合物	mg/L	1	1.6	—	1.1	—
	43	アンモニア、アンモニウム化合物、亜硝酸化合物及び硝酸化合物	mg/L	10	7	—	6	—
	44	1,4-ジオキサン	mg/L	0.05	0.005未満	—	0.005未満	—
45	ダイオキシン類	pg-TEQ/L	1	0.00013	—	0.00021	—	
一般項目	46	水温	℃	—	11.5	15.4	18.8	17.8
	47	透視度	度	—	65	100以上	100以上	75
	48	電気伝導率	mS/m	—	130	110	110	130
	49	アンモニア性窒素	mg/L	—	0.66	1.3	1.3	2.4
	50	塩化物イオン	mg/L	—	63	—	38	—

※不検出は、定量下限値未満  
※H30.4月から生活環境項目一部・一般項目一部が年4回、その他は年2回測定

（No.11）溶解性マンガン含有量



（No.42）ほう素及びその化合物

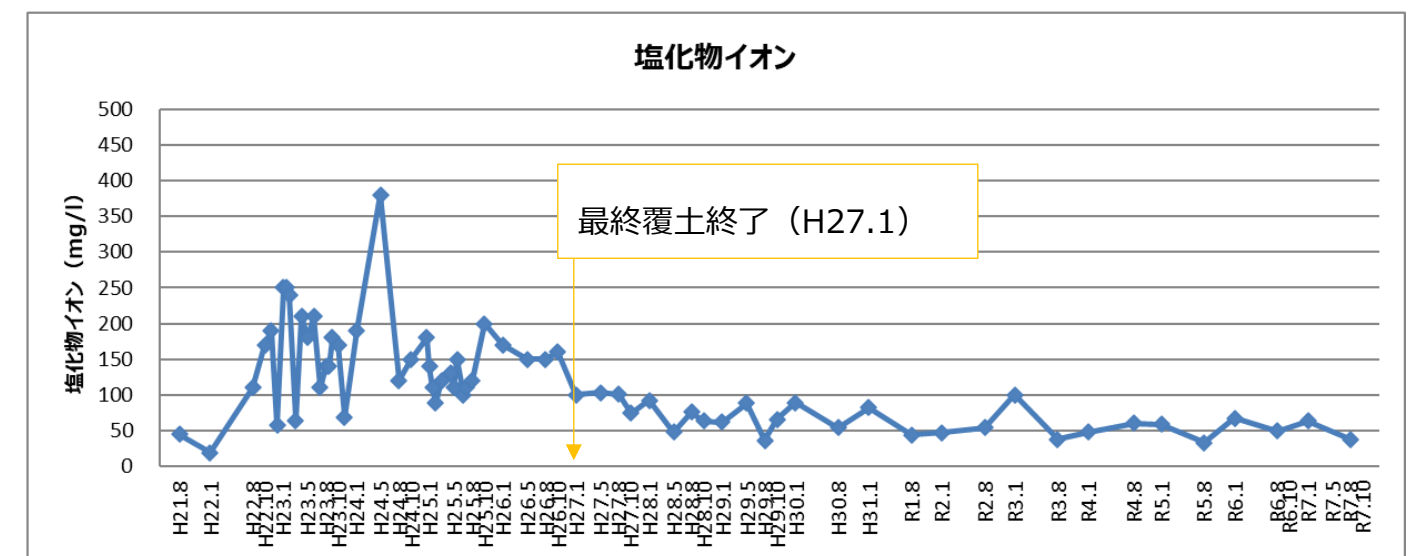
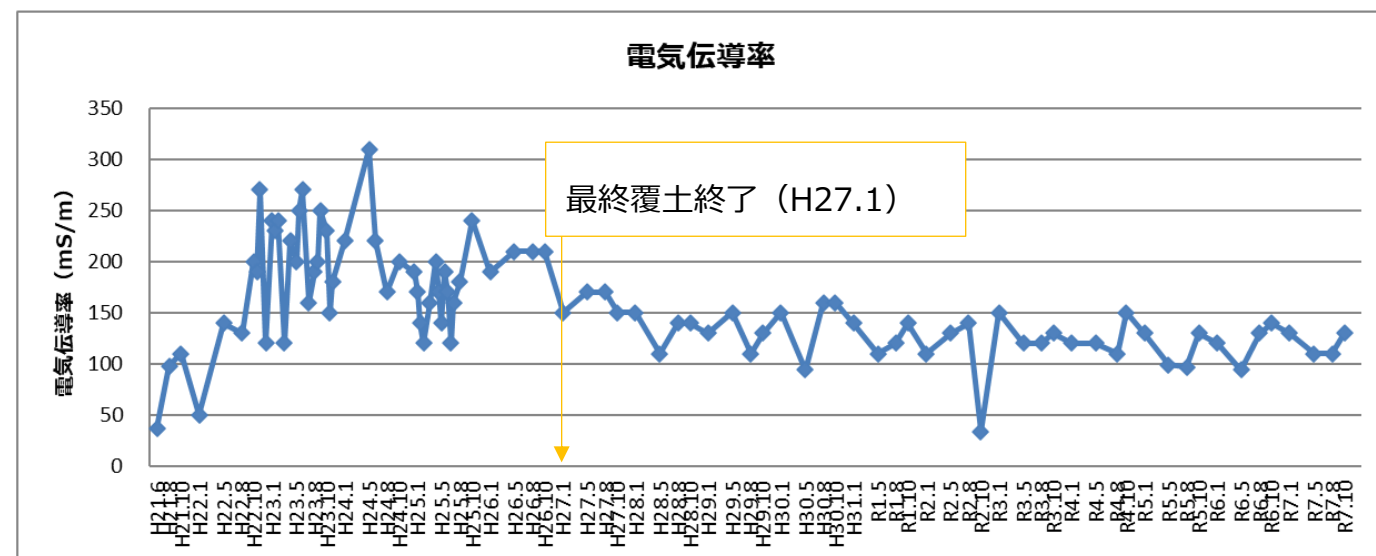
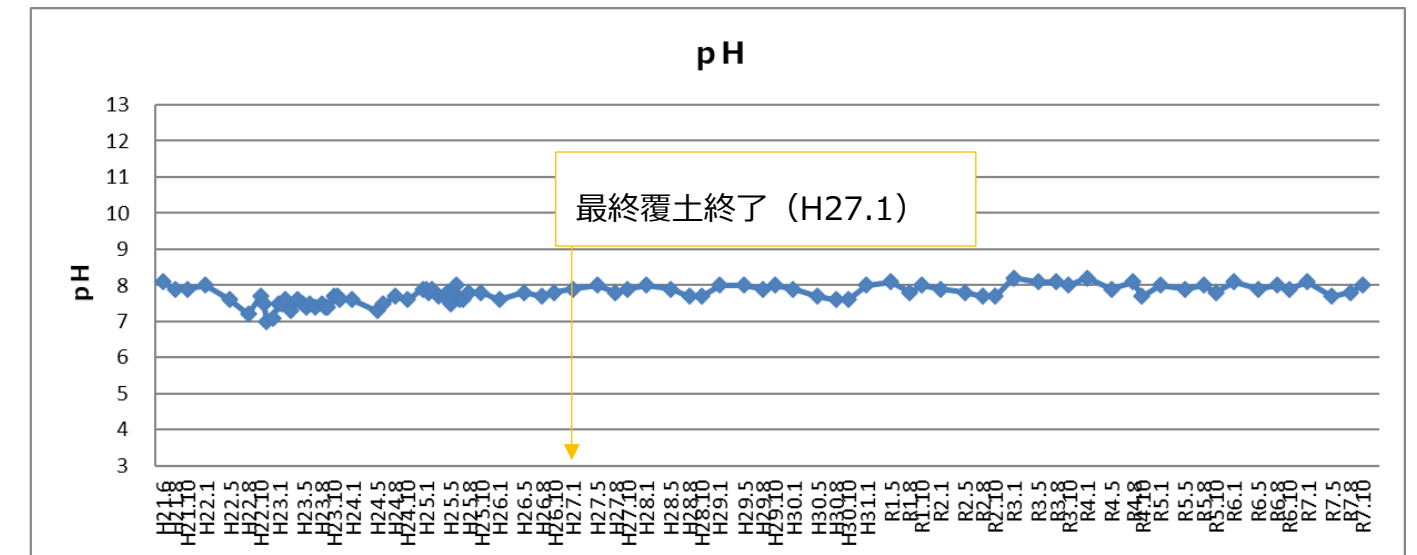
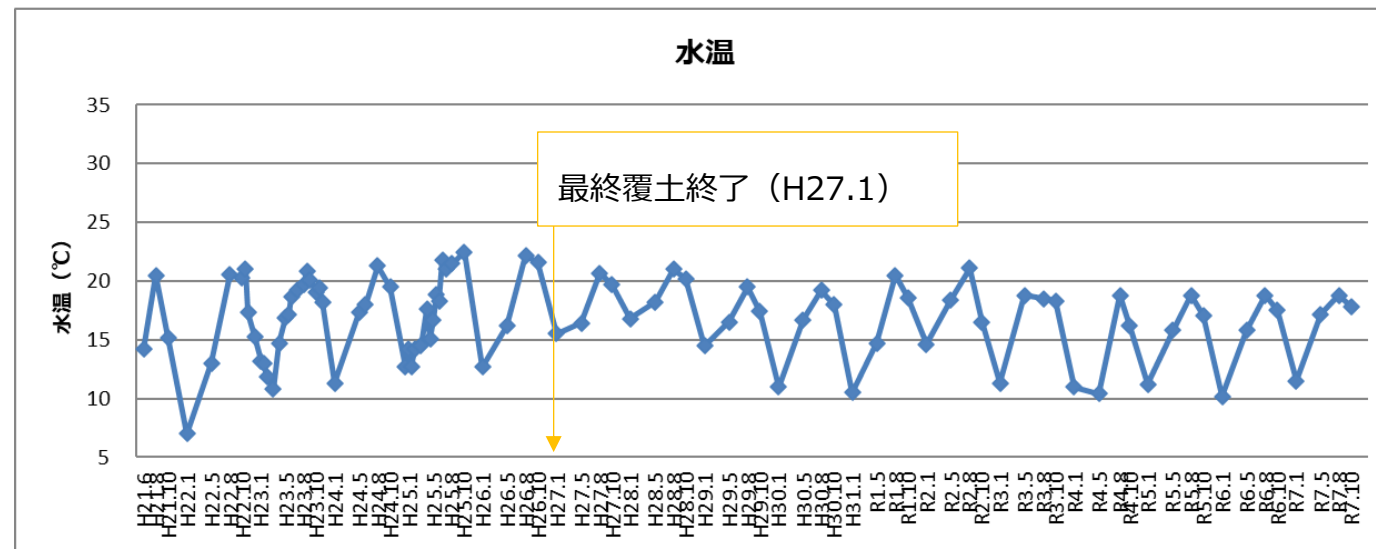


（No.11）溶解性マンガン含有量 マンガンは、合金の原料、鉄鋼製品の添加剤。過剰摂取による運動失調等の症例有。水道水の着色防止のため基準がある。

（No.42）ほう素及びその化合物 ガラスの原料、陶磁器の釉薬、医薬品などの材料。過剰摂取による吐き気、腹痛等の症例がある。

## 「浸出水」の環境モニタリング結果

### 2.参考項目（抜粋）



#### 電気伝導率（EC:Electric Conductivity）

- ・物質における電気の伝わりやすさを表す値。排水基準はない。
- ・水の電気伝導率は、電解質（水等に溶解して、陽イオンと陰イオンに分離する物質）の量に応じて変化する。

#### 塩化物イオン

- ・塩素の陰イオンのこと（Cl<sup>-</sup>）。排水基準はない。
- ・例えば、塩化ナトリウム（NaCl）が水に溶解して、Na<sup>+</sup>とCl<sup>-</sup>に分離する。
- ・土壌との化学反応や吸着反応が起きないため、地下水へ混入しやすく、地下水汚染の有無の指標となる。

「放流水」の環境モニタリング結果（地図●【2】）

1.検査結果

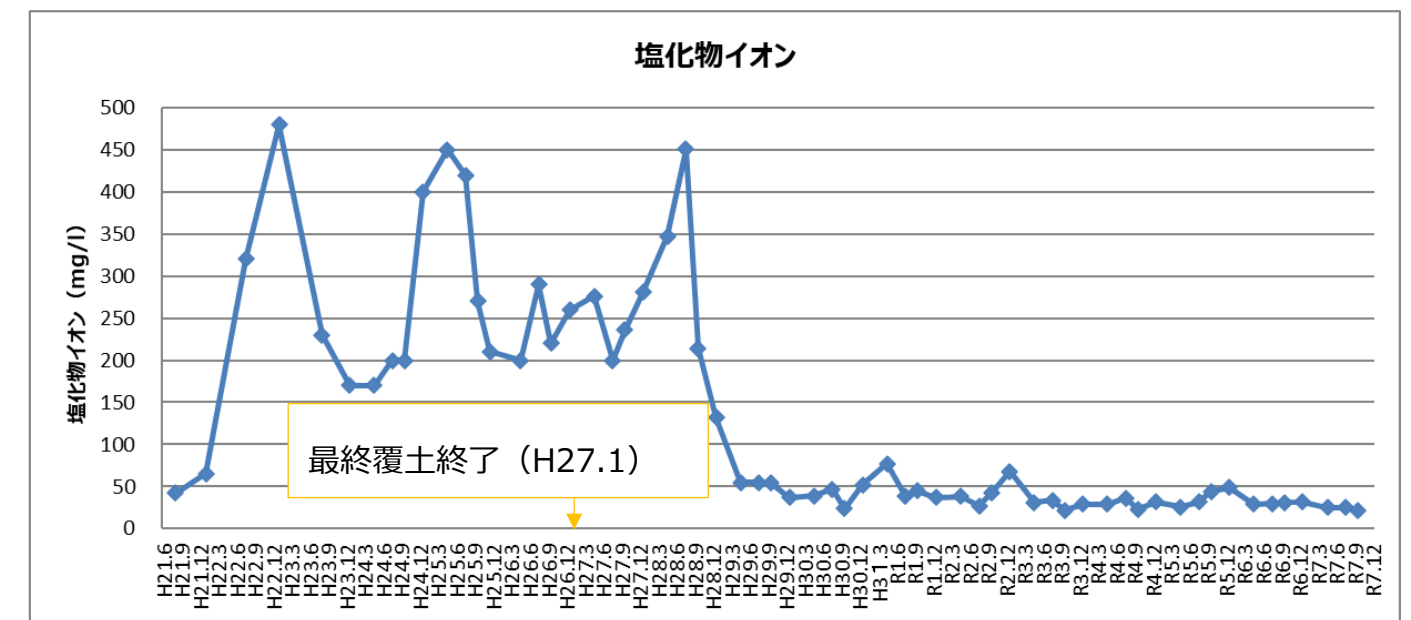
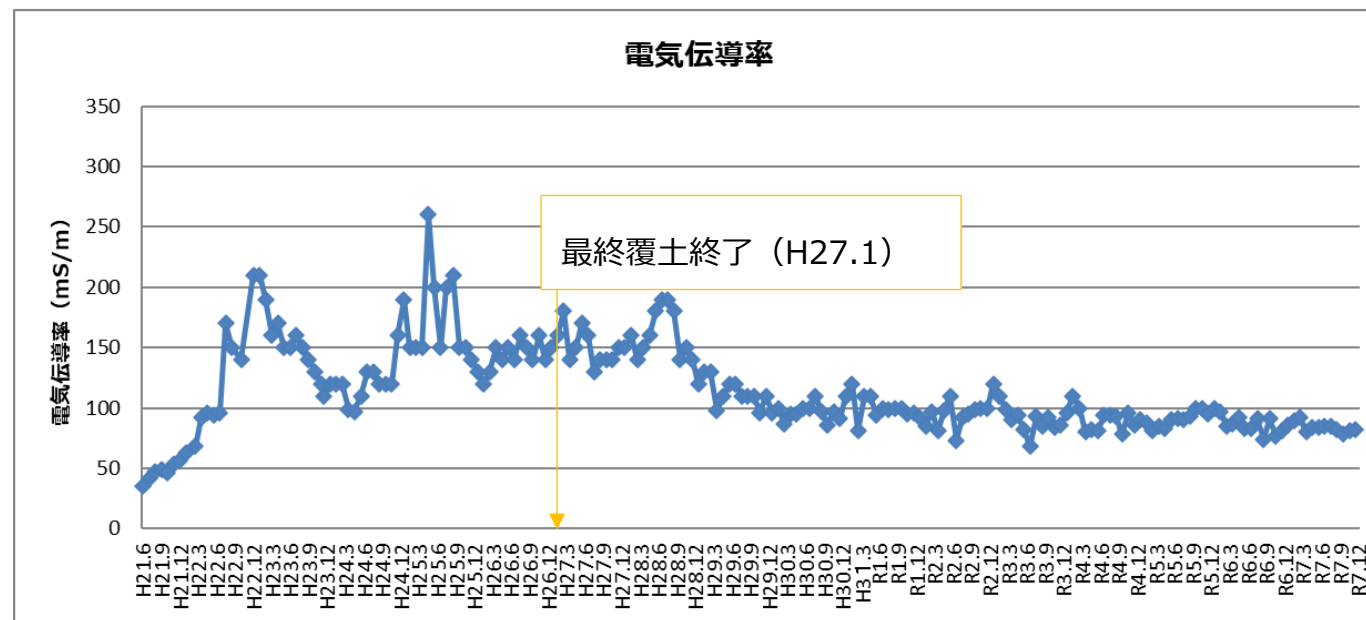
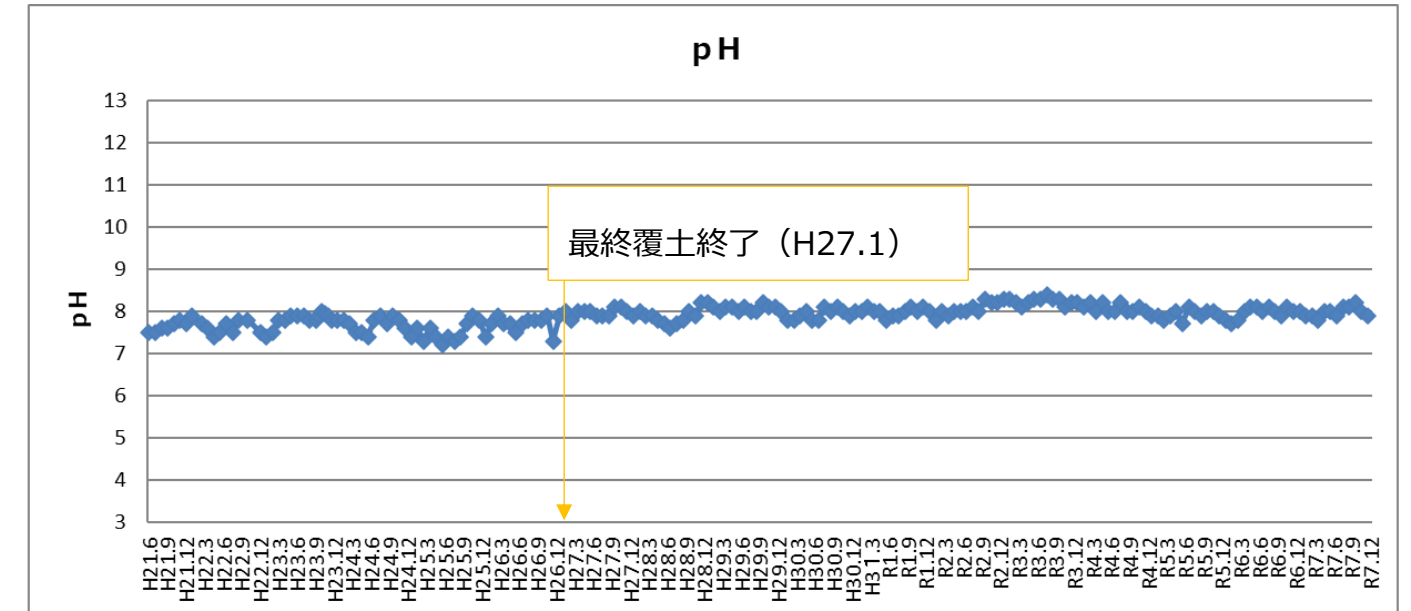
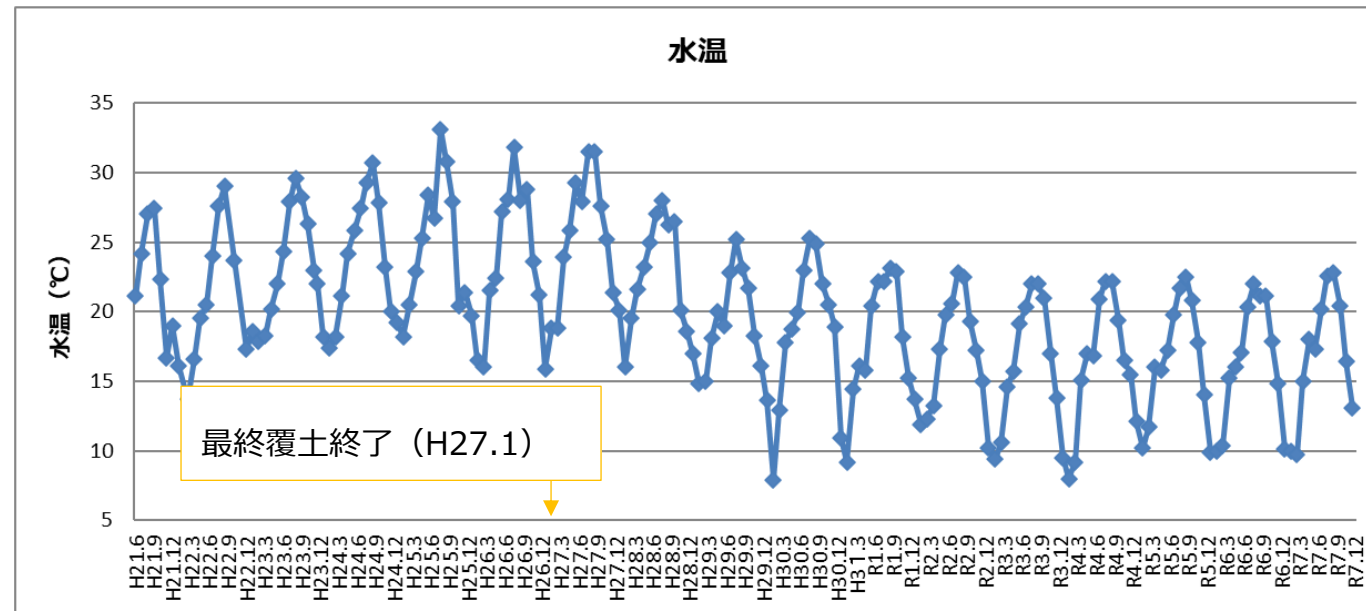
モニタリング開始から現在まで、すべての検査項目について、公害防止協定で定めた排水基準に適合している。

放流水																
	No.	検査項目	単 位	排水基準	R7.1.9	R7.2.5	R7.3.5	R7.4.22	R7.5.22	R7.6.5	R7.7.2	R7.8.18	R7.9.4	R7.10.2	R7.11.5	R7.12.4
生活環境項目	1	水素イオン濃度(pH)	—	6.5～8.5	8.0	7.9	7.9	7.8	8.0	8.0	7.9	8.1	8.1	8.2	8.0	7.9
	2	生物化学的酸素要求量(BOD)	mg/L	10(7.5)	0.5未満	0.6	0.5未満	0.5未満	0.6	0.5未満	0.5未満	0.6	0.7	0.6	0.6	0.5未満
	3	化学的酸素要求量(COD)	mg/L	—	2.1	1.0	0.9	1.5	1.9	1.4	0.6	1.2	1.0	0.9	1.4	1.2
	4	浮遊物質量(SS)	mg/L	10	1未満	1未満	1未満	1未満	1未満	1未満	1未満	1未満	1未満	1未満	1未満	1未満
	5	n－ヘキサン抽出物質（鉱物油）	mg/L	0.5	0.05未満	—	—	—	0.05未満	—	—	0.05未満	—	0.05未満	—	—
	6	n－ヘキサン抽出物質（動植物油）	mg/L	3	0.05未満	—	—	—	0.05未満	—	—	0.05未満	—	0.05未満	—	—
	7	フェノール類含有量	mg/L	0.5	0.05未満	—	—	—	0.05未満	—	—	0.05未満	—	0.05未満	—	—
	8	銅含有量	mg/L	0.3	0.03未満	—	—	—	0.03未満	—	—	0.03未満	—	0.03未満	—	—
	9	亜鉛含有量	mg/L	0.5	0.03未満	—	—	—	0.03未満	—	—	0.03未満	—	0.03未満	—	—
	10	溶解性鉄含有量	mg/L	1	0.03未満	—	—	—	0.03未満	—	—	0.03未満	—	0.03未満	—	—
	11	溶解性マンガン含有量	mg/L	1	0.01未満	—	—	—	0.01未満	—	—	0.01未満	—	0.01未満	—	—
	12	クロム含有量	mg/L	0.2	0.005未満	—	—	—	0.005未満	—	—	0.005未満	—	0.005未満	—	—
	13	大腸菌群数	個/cm3	300	0	—	—	—	0	—	—	0	—	0	—	—
	14	大腸菌数	CFU/mL	800	—	—	—	—	1未満	—	—	1未満	—	1未満	—	—
	15	ノニルフェノール	mg/L	—	0.0001未満	—	—	—	0.0001未満	—	—	0.0001未満	—	0.0001未満	—	—
	16	直鎖アルキルベンゼンスルホン酸及びその塩	mg/L	—	0.003未満	—	—	—	0.003未満	—	—	0.003未満	—	0.003未満	—	—
健康項目	17	ガドリウム及びその化合物	mg/L	検出されないこと	不検出	—	—	—	不検出	—	—	不検出	—	不検出	—	—
	18	シアン化合物	mg/L	検出されないこと	不検出	—	—	—	不検出	—	—	不検出	—	不検出	—	—
	19	有機燐化合物（パラチオン、メチルパラチオン、メチルジメチン及びEPNIに限る。）	mg/L	検出されないこと	不検出	—	—	—	不検出	—	—	不検出	—	不検出	—	—
	20	鉛及びその化合物	mg/L	0.01	0.005未満	—	—	—	0.005未満	—	—	0.005未満	—	0.005未満	—	—
	21	六価クロム化合物	mg/L	0.05	0.02未満	—	—	—	0.02未満	—	—	0.02未満	—	0.02未満	—	—
	22	砒素及びその化合物	mg/L	0.01	0.005未満	—	—	—	0.005未満	—	—	0.005未満	—	0.005未満	—	—
	23	水銀・アルキル水銀他水銀化合物	mg/L	0.0005	0.0005未満	—	—	—	0.0005未満	—	—	0.0005未満	—	0.0005未満	—	—
	24	アルキル水銀化合物	mg/L	検出されないこと	不検出	—	—	—	不検出	—	—	不検出	—	不検出	—	—
	25	ポリ塩化ビフェニル	mg/L	検出されないこと	不検出	—	—	—	不検出	—	—	不検出	—	不検出	—	—
	26	トリクロロエチレン	mg/L	0.03	0.001未満	—	—	—	0.001未満	—	—	0.001未満	—	0.001未満	—	—
	27	テトラクロロエチレン	mg/L	0.01	0.0005未満	—	—	—	0.0005未満	—	—	0.0005未満	—	0.0005未満	—	—
	28	ジクロロメタン	mg/L	0.02	0.002未満	—	—	—	0.002未満	—	—	0.002未満	—	0.002未満	—	—
	29	四塩化炭素	mg/L	0.002	0.0002未満	—	—	—	0.0002未満	—	—	0.0002未満	—	0.0002未満	—	—
	30	1,2-ジクロロエタン	mg/L	0.004	0.0004未満	—	—	—	0.0004未満	—	—	0.0004未満	—	0.0004未満	—	—
	31	1,1-ジクロロエチレン	mg/L	0.02	0.002未満	—	—	—	0.002未満	—	—	0.002未満	—	0.002未満	—	—
	32	シス-1,2-ジクロロエチレン	mg/L	0.04	0.002未満	—	—	—	0.002未満	—	—	0.002未満	—	0.002未満	—	—
	33	1,1,1-トリクロロエタン	mg/L	0.3	0.001未満	—	—	—	0.001未満	—	—	0.001未満	—	0.001未満	—	—
	34	1,1,2-トリクロロエタン	mg/L	0.006	0.0006未満	—	—	—	0.0006未満	—	—	0.0006未満	—	0.0006未満	—	—
	35	1,3-ジクロロプロペン	mg/L	0.002	0.0002未満	—	—	—	0.0002未満	—	—	0.0002未満	—	0.0002未満	—	—
	36	チウラム	mg/L	0.006	0.0006未満	—	—	—	0.0006未満	—	—	0.0006未満	—	0.0006未満	—	—
	37	シマジン	mg/L	0.003	0.0003未満	—	—	—	0.0003未満	—	—	0.0003未満	—	0.0003未満	—	—
	38	チオベンカルブ	mg/L	0.02	0.002未満	—	—	—	0.002未満	—	—	0.002未満	—	0.002未満	—	—
	39	ベンゼン	mg/L	0.01	0.001未満	—	—	—	0.001未満	—	—	0.001未満	—	0.001未満	—	—
	40	セレン及びその化合物	mg/L	0.01	0.002未満	—	—	—	0.002未満	—	—	0.002未満	—	0.002未満	—	—
	41	ふっ素及びその化合物	mg/L	1	0.2	—	—	—	0.2	—	—	0.2	—	0.2	—	—
	42	ほう素及びその化合物	mg/L	1	0.04未満	—	—	—	0.36	—	—	0.04未満	—	0.04未満	—	—
	43	アンモニア、アンモニウム化合物、亜硝酸化合物及び硝酸化合物	mg/L	10	6	—	—	—	5	—	—	6	—	5	—	—
	44	1,4-ジオキサン	mg/L	0.05	0.005未満	—	—	—	0.005未満	—	—	0.005未満	—	0.005未満	—	—
一般項目	45	ダイオキシン類	pg-TEQ/L	1(0.1)	0	—	—	—	0	—	—	0.000024	—	0	—	—
	46	水温	℃	—	10.1	10.0	9.7	15.0	18.0	17.3	20.2	22.6	22.8	20.4	16.4	13.1
	47	透視度	度	—	100以上	100以上	100以上	100以上	100以上	100以上	100以上	100以上	100以上	100以上	100以上	100以上
	48	電気伝導率	mS/m	—	86	89	92	80	84	84	85	85	82	78	81	82
	49	塩化物イオン	mg/L	—	32	—	—	—	25	—	—	25	—	21	—	—

※ 不検出は、定量下限値未満  
※ （ ）内は、排水基準ではなく、センターが自主的に定める管理目標値

## 「放流水」の環境モニタリング結果

### 2. 参考項目（抜粋）



地下水「観測井 1 号」の環境モニタリング結果（地図●①）

1.検査結果

モニタリング開始から現在まで、すべての検査項目について、地下水の環境基準及びダイオキシン類対策特別措置法の環境基準に適合している。

地下水観測井 1 号（井戸深度：20m、ストレーナ：4～20m）

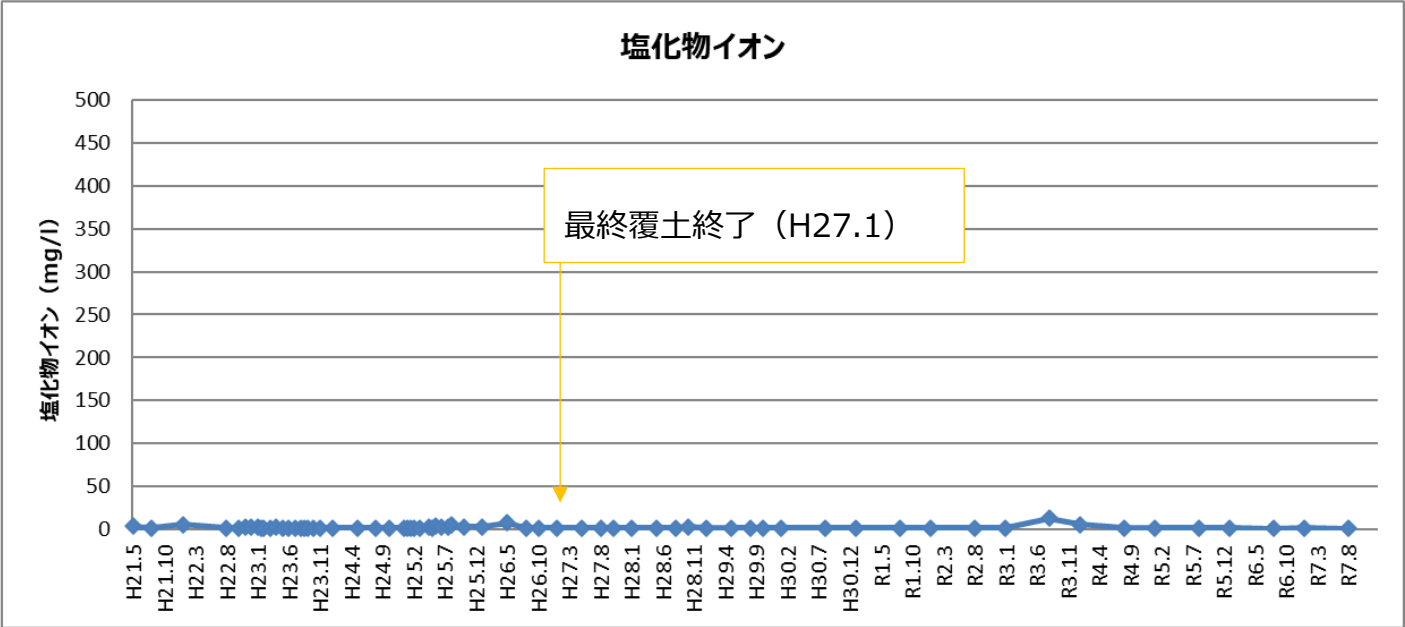
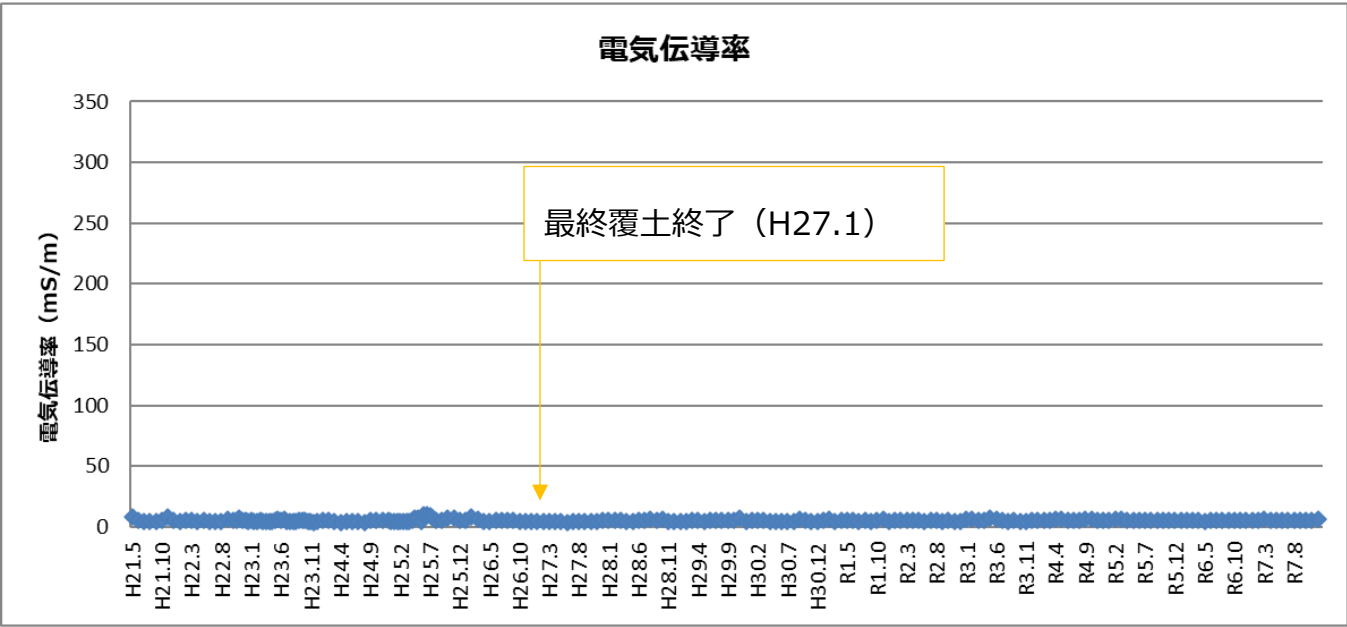
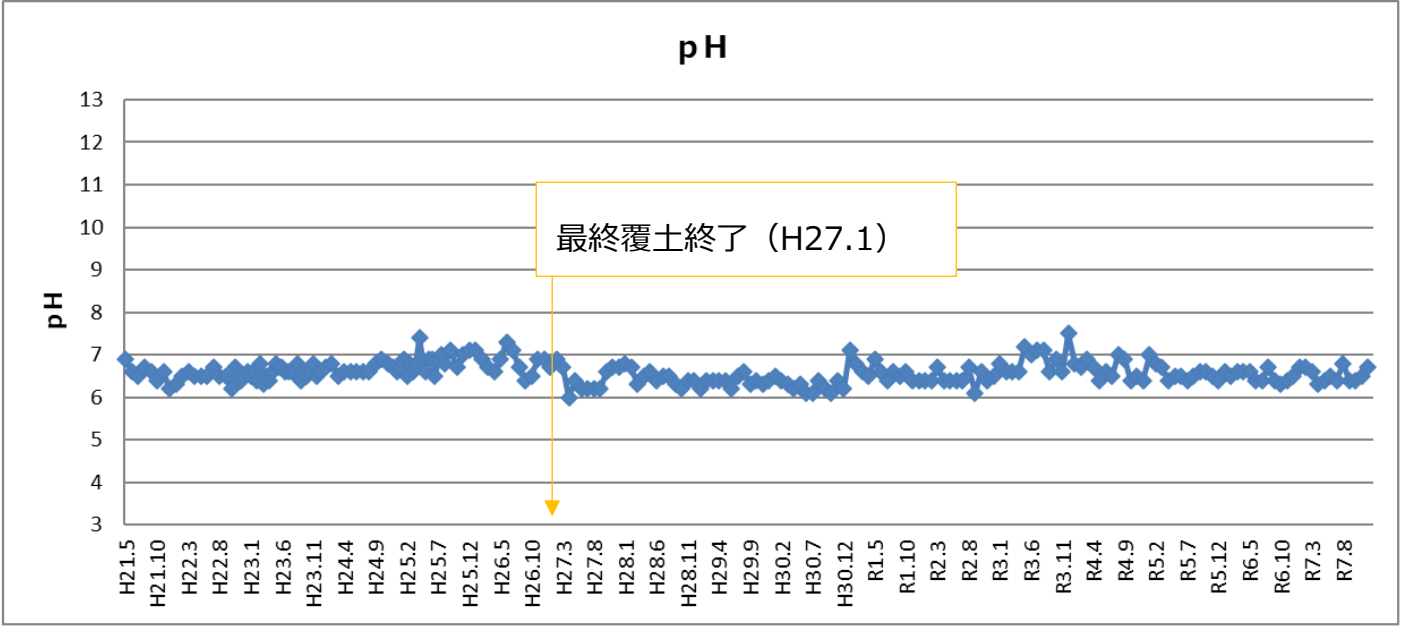
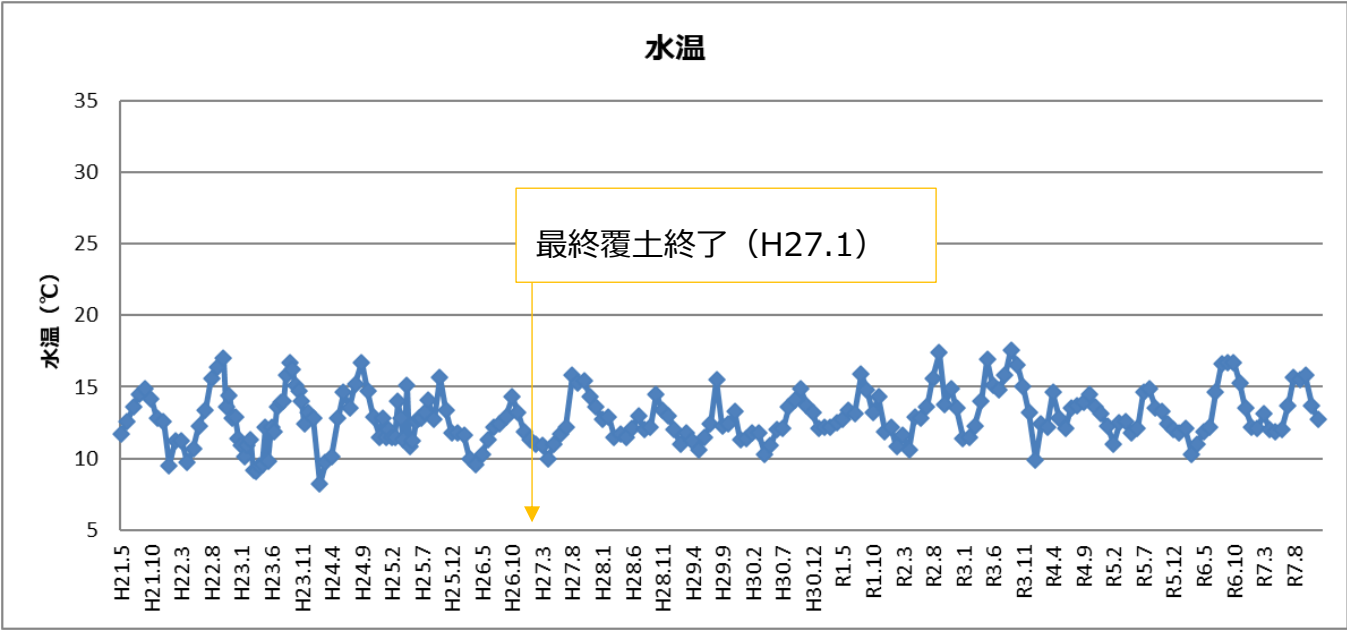
	No.	検査項目	単 位	地下水 環境基準	R7.1.9	R7.2.5	R7.3.5	R7.4.22	R7.5.22	R7.6.5	R7.7.2	R7.8.18	R7.9.4	R7.10.2	R7.11.5	R7.12.4
地下水 環境 基準 項目	1	カドミウム	mg/L	0.003	0.0003未満	-	-	-	-	-	-	0.0003未満	-	-	-	-
	2	全シアン	mg/L	検出されないこと	不検出	-	-	-	-	-	-	不検出	-	-	-	-
	3	鉛	mg/L	0.01	0.005未満	-	-	-	-	-	-	0.005未満	-	-	-	-
	4	六価クロム	mg/L	0.02	0.01未満	-	-	-	-	-	-	0.01未満	-	-	-	-
	5	砒素	mg/L	0.01	0.005未満	-	-	-	-	-	-	0.005未満	-	-	-	-
	6	総水銀	mg/L	0.0005	0.0005未満	-	-	-	-	-	-	0.0005未満	-	-	-	-
	7	アルキル水銀	mg/L	検出されないこと	不検出	-	-	-	-	-	-	不検出	-	-	-	-
	8	P C B	mg/L	検出されないこと	不検出	-	-	-	-	-	-	不検出	-	-	-	-
	9	トリクロロエチレン	mg/L	0.01	0.001未満	-	-	-	-	-	-	0.001未満	-	-	-	-
	10	テトラクロロエチレン	mg/L	0.01	0.0005未満	-	-	-	-	-	-	0.0005未満	-	-	-	-
	11	ジクロロメタン	mg/L	0.02	0.002未満	-	-	-	-	-	-	0.002未満	-	-	-	-
	12	四塩化炭素	mg/L	0.002	0.0002未満	-	-	-	-	-	-	0.0002未満	-	-	-	-
	13	1,2-ジクロロエタン	mg/L	0.004	0.0004未満	-	-	-	-	-	-	0.0004未満	-	-	-	-
	14	クロロエチレン	mg/L	0.002	0.0002未満	-	-	-	-	-	-	0.0002未満	-	-	-	-
	15	1,1-ジクロロエチレン	mg/L	0.1	0.002未満	-	-	-	-	-	-	0.002未満	-	-	-	-
	16	1,2-ジクロロエチレン	mg/L	0.04	0.004未満	-	-	-	-	-	-	0.004未満	-	-	-	-
	17	1,1,1-トリクロロエタン	mg/L	1	0.0005未満	-	-	-	-	-	-	0.0005未満	-	-	-	-
	18	1,1,2-トリクロロエタン	mg/L	0.006	0.0006未満	-	-	-	-	-	-	0.0006未満	-	-	-	-
	19	1,3-ジクロロプロペン	mg/L	0.002	0.0002未満	-	-	-	-	-	-	0.0002未満	-	-	-	-
	20	チウラム	mg/L	0.006	0.0006未満	-	-	-	-	-	-	0.0006未満	-	-	-	-
	21	シマジン	mg/L	0.003	0.0003未満	-	-	-	-	-	-	0.0003未満	-	-	-	-
	22	チオベンカルブ	mg/L	0.02	0.002未満	-	-	-	-	-	-	0.002未満	-	-	-	-
	23	ベンゼン	mg/L	0.01	0.001未満	-	-	-	-	-	-	0.001未満	-	-	-	-
	24	セレン	mg/L	0.01	0.002未満	-	-	-	-	-	-	0.002未満	-	-	-	-
	25	ふっ素	mg/L	0.8	0.05未満	-	-	-	-	-	-	0.05未満	-	-	-	-
	26	ほう素	mg/L	1	0.04未満	-	-	-	-	-	-	0.04未満	-	-	-	-
	27	硝酸性窒素及び亜硝酸性窒素	mg/L	10	0.62	-	-	-	-	-	-	0.42	-	-	-	-
	28	1,4-ジオキサン	mg/L	0.05	0.005未満	-	-	-	-	-	-	0.005未満	-	-	-	-
一般 項目	29	水温	℃	-	12.2	12.1	13.1	12	11.9	12	13.7	15.7	15.5	15.8	13.7	12.7
	30	水素イオン濃度(pH)	—	-	6.7	6.7	6.6	6.3	6.4	6.5	6.4	6.8	6.4	6.4	6.5	6.7
	31	電気伝導率	mS/m	-	5.5	5.7	6.3	5.8	5.5	5.3	5.7	5.6	5.4	5.6	5.6	6.4
	32	塩化物イオン	mg/L	-	2	-	-	-	-	-	-	1	-	-	-	-
	33	ダイオキシン類	pg-TEQ/L	1	0.023	-	-	-	-	-	-	0.027	-	-	-	-

※ 不検出は、定量下限値未満



地下水「観測井 1 号」の環境モニタリング結果

2.参考項目（抜粋）



地下水「観測井 2 号」の環境モニタリング結果（地図●②）

1.検査結果

モニタリング開始から現在まで、すべての検査項目について、地下水の環境基準及びダイオキシン類対策特別措置法の環境基準に適合している。

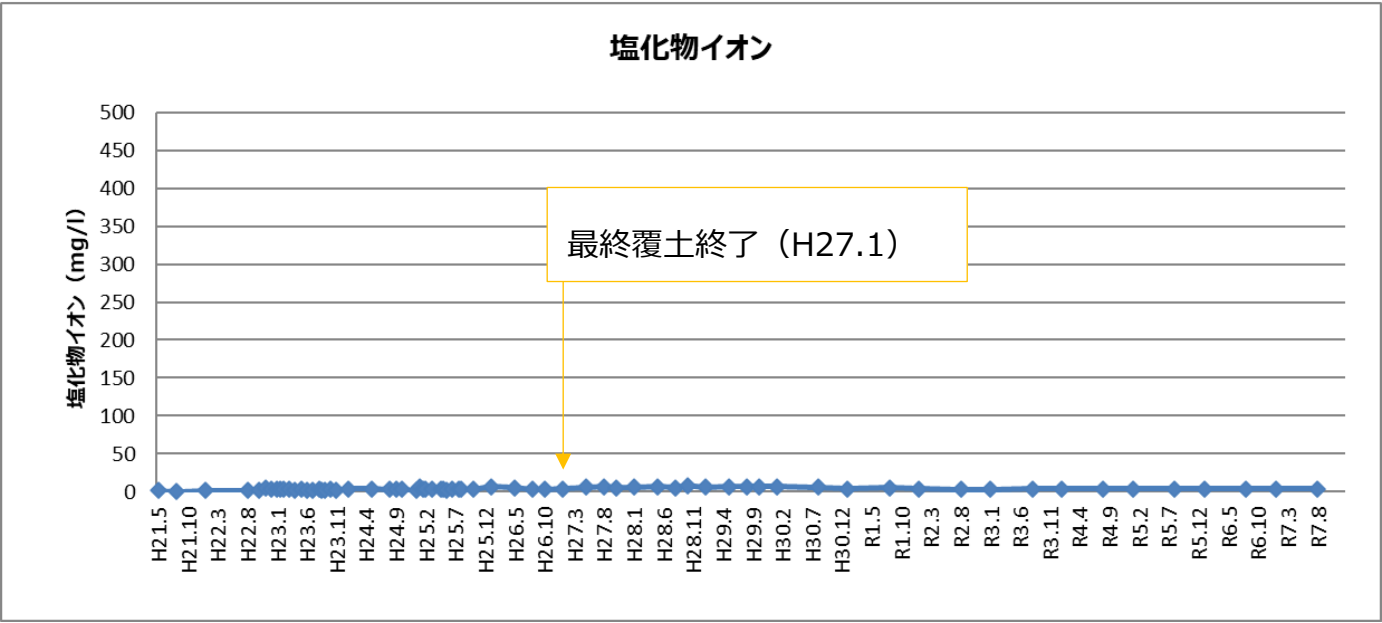
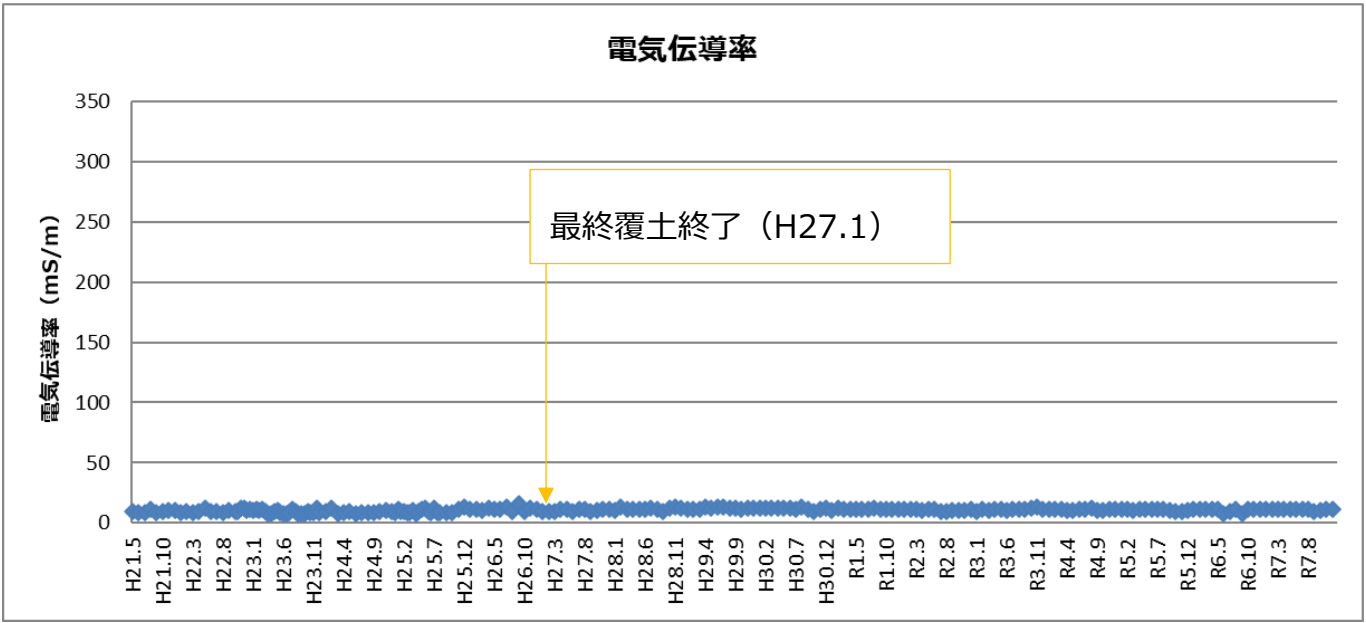
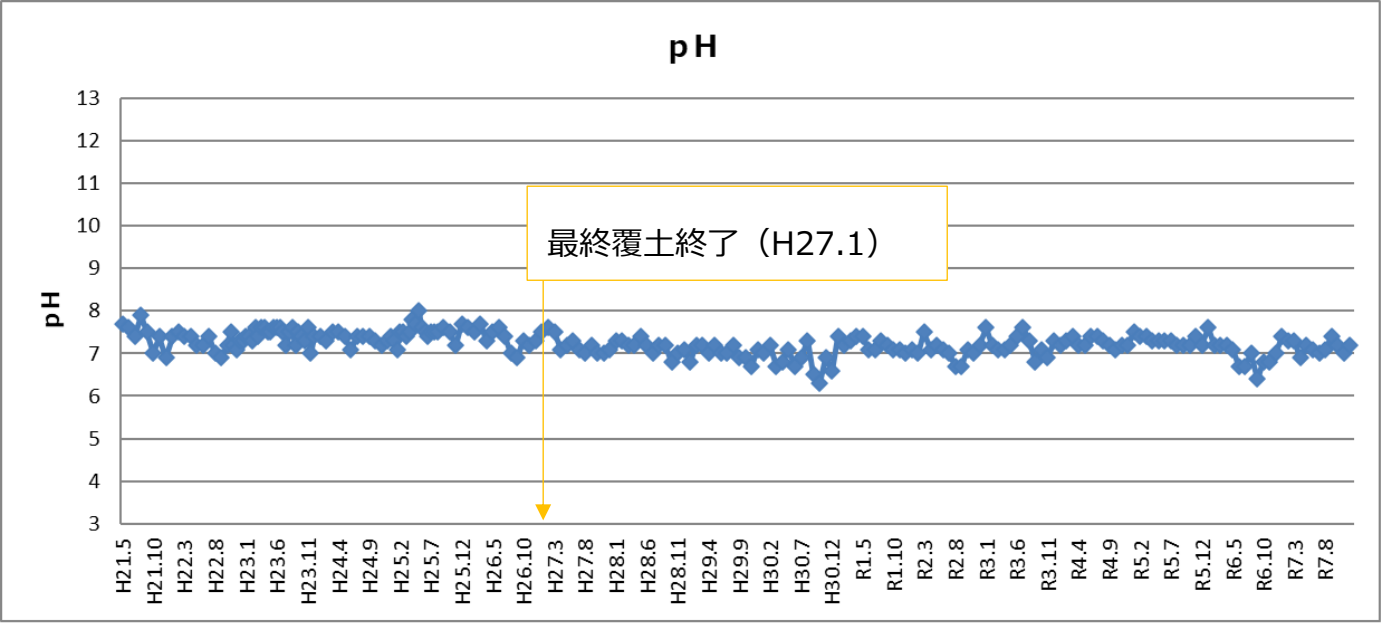
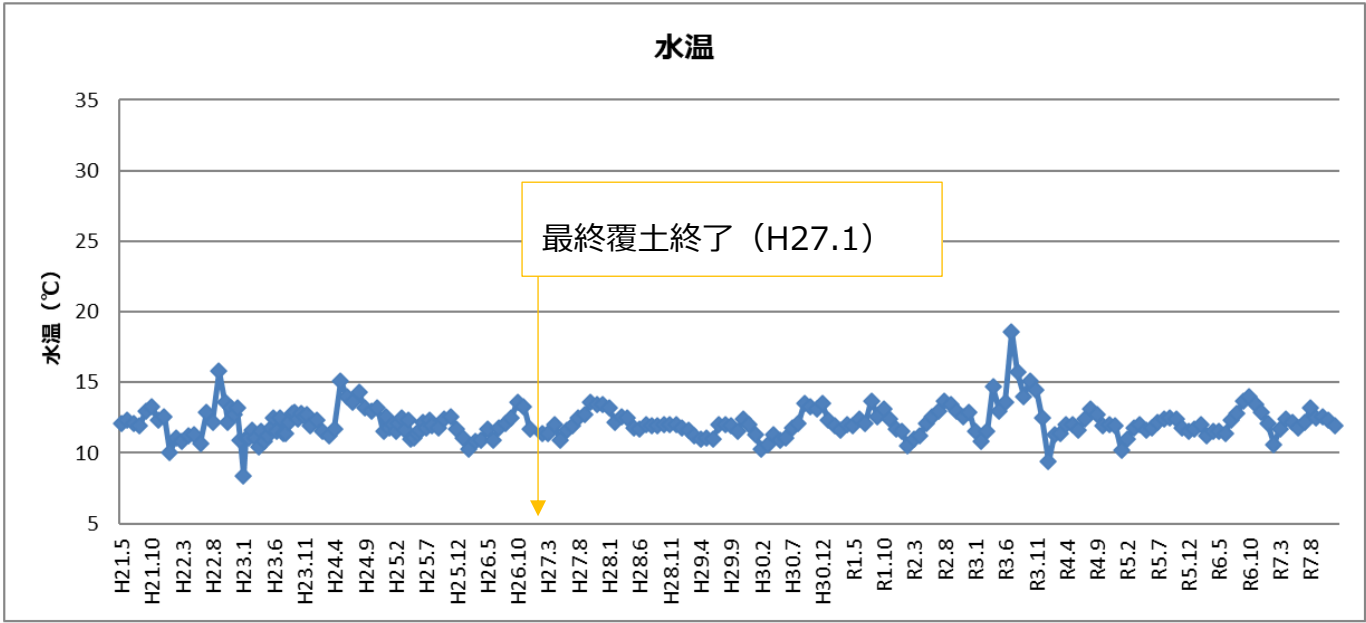
地下水観測井 2 号（井戸深度：1 2 m、ストレーナ：2 ～ 1 2 m）

	No.	検査項目	単 位	地下水 環境基準	R7.1.9	R7.2.5	R7.3.5	R7.4.22	R7.5.22	R7.6.5	R7.7.2	R7.8.18	R7.9.4	R7.10.2	R7.11.5	R7.12.4
地下水 環境 基準 項目	1	カドミウム	mg/L	0.003	0.0003未満	-	-	-	-	-	-	0.0003未満	-	-	-	-
	2	全シアン	mg/L	検出されないこと	不検出	-	-	-	-	-	-	不検出	-	-	-	-
	3	鉛	mg/L	0.01	0.005未満	-	-	-	-	-	-	0.005未満	-	-	-	-
	4	六価クロム	mg/L	0.02	0.01未満	-	-	-	-	-	-	0.01未満	-	-	-	-
	5	砒素	mg/L	0.01	0.005未満	-	-	-	-	-	-	0.005未満	-	-	-	-
	6	総水銀	mg/L	0.0005	0.0005未満	-	-	-	-	-	-	0.0005未満	-	-	-	-
	7	アルキル水銀	mg/L	検出されないこと	不検出	-	-	-	-	-	-	不検出	-	-	-	-
	8	P C B	mg/L	検出されないこと	不検出	-	-	-	-	-	-	不検出	-	-	-	-
	9	トリクロロエチレン	mg/L	0.01	0.001未満	-	-	-	-	-	-	0.001未満	-	-	-	-
	10	テトラクロロエチレン	mg/L	0.01	0.0005未満	-	-	-	-	-	-	0.0005未満	-	-	-	-
	11	ジクロロメタン	mg/L	0.02	0.002未満	-	-	-	-	-	-	0.002未満	-	-	-	-
	12	四塩化炭素	mg/L	0.002	0.0002未満	-	-	-	-	-	-	0.0002未満	-	-	-	-
	13	1,2-ジクロロエタン	mg/L	0.004	0.0004未満	-	-	-	-	-	-	0.0004未満	-	-	-	-
	14	クロロエチレン	mg/L	0.002	0.0002未満	-	-	-	-	-	-	0.0002未満	-	-	-	-
	15	1,1-ジクロロエチレン	mg/L	0.1	0.002未満	-	-	-	-	-	-	0.002未満	-	-	-	-
	16	シス-1,2-ジクロロエチレン	mg/L	0.04	0.004未満	-	-	-	-	-	-	0.004未満	-	-	-	-
	17	1,1,1-トリクロロエタン	mg/L	1	0.0005未満	-	-	-	-	-	-	0.0005未満	-	-	-	-
	18	1,1,2-トリクロロエタン	mg/L	0.006	0.0006未満	-	-	-	-	-	-	0.0006未満	-	-	-	-
	19	1,3-ジクロロプロペン	mg/L	0.002	0.0002未満	-	-	-	-	-	-	0.0002未満	-	-	-	-
	20	チウラム	mg/L	0.006	0.0006未満	-	-	-	-	-	-	0.0006未満	-	-	-	-
	21	シマジン	mg/L	0.003	0.0003未満	-	-	-	-	-	-	0.0003未満	-	-	-	-
	22	チオベンカルブ	mg/L	0.02	0.002未満	-	-	-	-	-	-	0.002未満	-	-	-	-
	23	ベンゼン	mg/L	0.01	0.001未満	-	-	-	-	-	-	0.001未満	-	-	-	-
	24	セレン	mg/L	0.01	0.002未満	-	-	-	-	-	-	0.002未満	-	-	-	-
	25	ふっ素	mg/L	0.8	0.05未満	-	-	-	-	-	-	0.05未満	-	-	-	-
	26	ほう素	mg/L	1	0.04未満	-	-	-	-	-	-	0.04未満	-	-	-	-
	27	硝酸性窒素及び亜硝酸性窒素	mg/L	10	1	-	-	-	-	-	-	0.88	-	-	-	-
	28	1,4-ジオキサン	mg/L	0.05	0.005未満	-	-	-	-	-	-	0.005未満	-	-	-	-
一 般 項 目	29	水温	℃	-	12.1	10.6	11.7	12.4	12.2	11.8	12.2	13.2	12.5	12.6	12.3	11.9
	30	水素イオン濃度(pH)	—	-	7.4	7.3	7.3	6.9	7.2	7.1	7.0	7.1	7.4	7.2	7.0	7.2
	31	電気伝導率	mS/m	-	11	11	11	11	11	11	11	11	9.9	10	11	11
	32	塩化物イオン	mg/L	-	4	-	-	-	-	-	-	4	-	-	-	-
	33	ダイオキシン類	pg-TEQ/L	1	0.023	-	-	-	-	-	-	0.022	-	-	-	-

※ 不検出は、定量下限値未満

地下水「観測井 2 号」の環境モニタリング結果

2.参考項目（抜粋）





地下水「観測井 3 号」の環境モニタリング結果（地図●③）

1.検査結果

モニタリング開始から現在まで、すべての検査項目について、地下水の環境基準及びダイオキシン類対策特別措置法の環境基準に適合している。

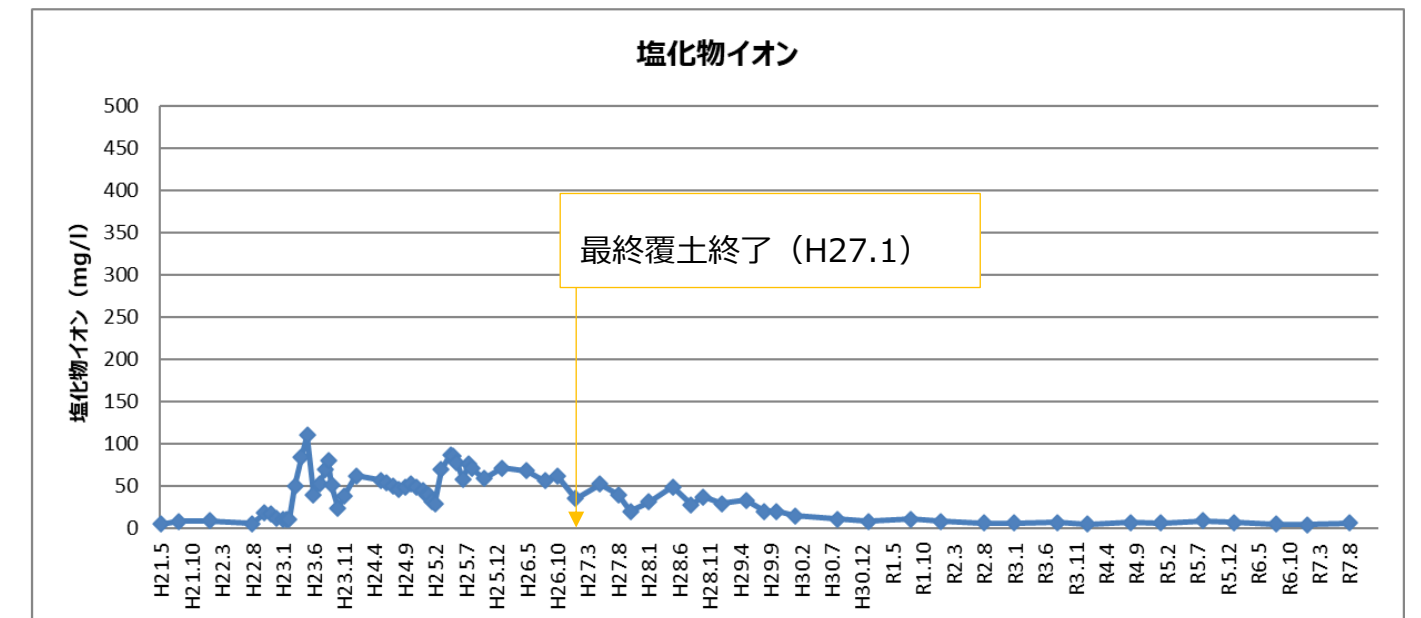
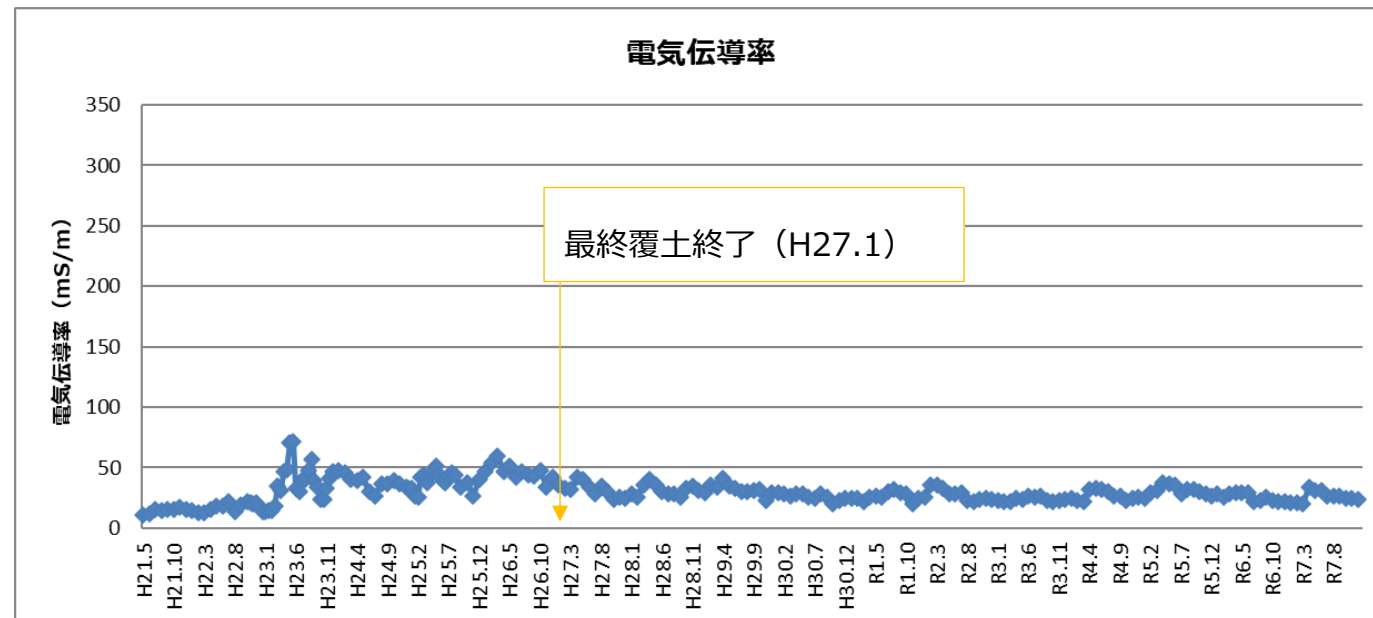
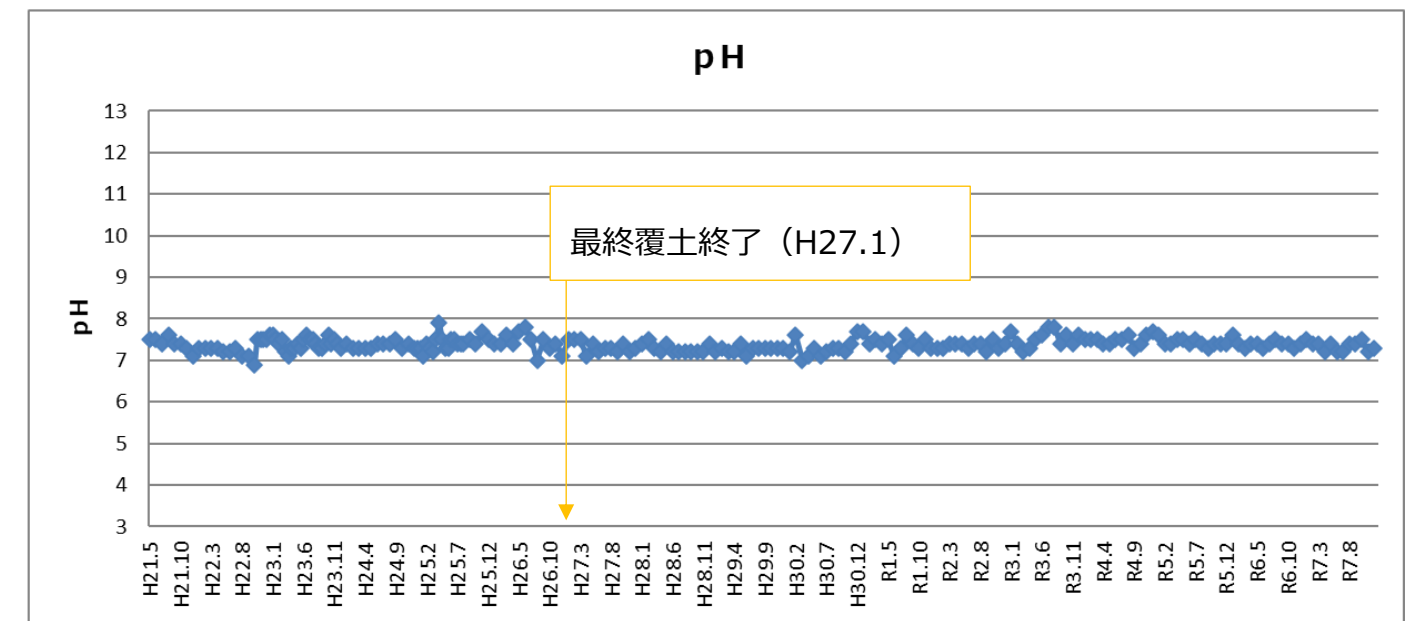
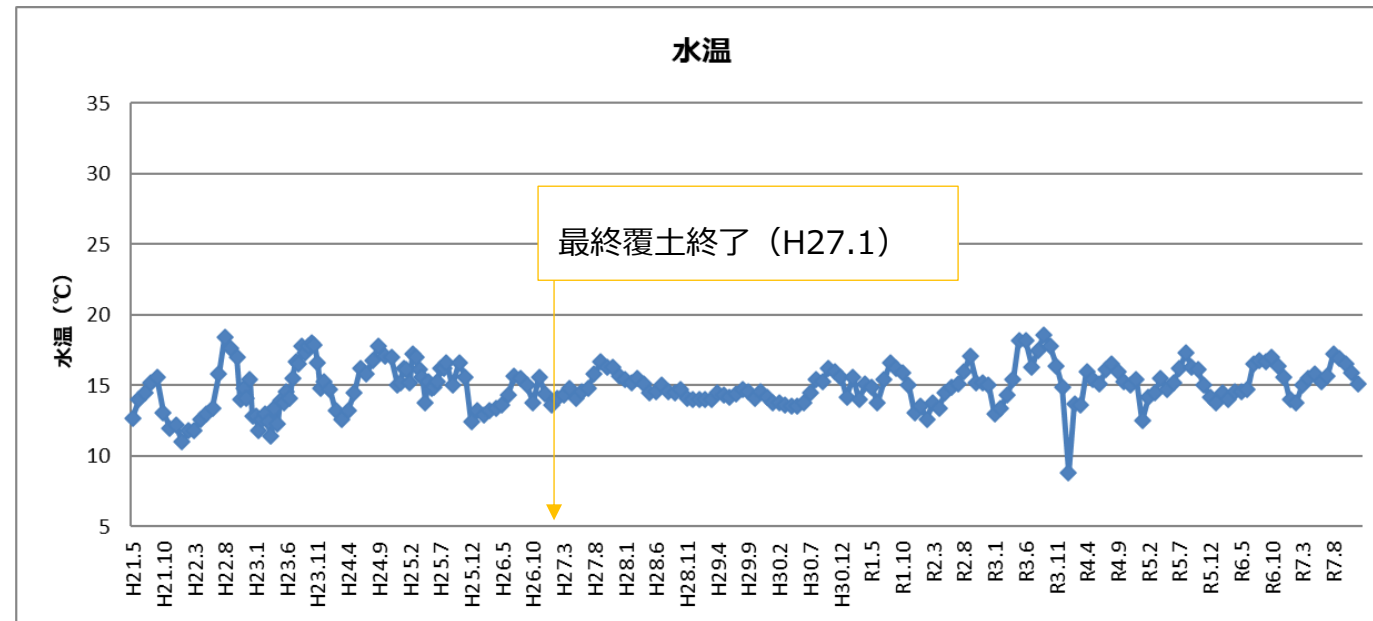
地下水観測井 3 号（井戸深度：3 0 m、ストレーナ：2 2 ～3 0 m）

	No.	検査項目	単 位	地下水 環境基準	R7.1.9	R7.2.5	R7.3.5	R7.4.22	R7.5.22	R7.6.5	R7.7.2	R7.8.18	R7.9.4	R7.10.2	R7.11.5	R7.12.4
地下水 環境 基準 項目	1	カドミウム	mg/L	0.003	0.0003未満	-	-	-	-	-	-	0.0003未満	-	-	-	-
	2	全シアン	mg/L	検出されないこと	不検出	-	-	-	-	-	-	不検出	-	-	-	-
	3	鉛	mg/L	0.01	0.005未満	-	-	-	-	-	-	0.005未満	-	-	-	-
	4	六価クロム	mg/L	0.02	0.01未満	-	-	-	-	-	-	0.01未満	-	-	-	-
	5	砒素	mg/L	0.01	0.005未満	-	-	-	-	-	-	0.005未満	-	-	-	-
	6	総水銀	mg/L	0.0005	0.0005未満	-	-	-	-	-	-	0.0005未満	-	-	-	-
	7	アルキル水銀	mg/L	検出されないこと	不検出	-	-	-	-	-	-	不検出	-	-	-	-
	8	P C B	mg/L	検出されないこと	不検出	-	-	-	-	-	-	不検出	-	-	-	-
	9	トリクロロエチレン	mg/L	0.01	0.001未満	-	-	-	-	-	-	0.001未満	-	-	-	-
	10	テトラクロロエチレン	mg/L	0.01	0.0005未満	-	-	-	-	-	-	0.0005未満	-	-	-	-
	11	ジクロロメタン	mg/L	0.02	0.002未満	-	-	-	-	-	-	0.002未満	-	-	-	-
	12	四塩化炭素	mg/L	0.002	0.0002未満	-	-	-	-	-	-	0.0002未満	-	-	-	-
	13	1,2-ジクロロエタン	mg/L	0.004	0.0004未満	-	-	-	-	-	-	0.0004未満	-	-	-	-
	14	クロロエチレン	mg/L	0.002	0.0002未満	-	-	-	-	-	-	0.0002未満	-	-	-	-
	15	1,1-ジクロロエチレン	mg/L	0.1	0.002未満	-	-	-	-	-	-	0.002未満	-	-	-	-
	16	1,2-ジクロロエチレン	mg/L	0.04	0.004未満	-	-	-	-	-	-	0.004未満	-	-	-	-
	17	1,1,1-トリクロロエタン	mg/L	1	0.0005未満	-	-	-	-	-	-	0.0005未満	-	-	-	-
	18	1,1,2-トリクロロエタン	mg/L	0.006	0.0006未満	-	-	-	-	-	-	0.0006未満	-	-	-	-
	19	1,3-ジクロロプロペン	mg/L	0.002	0.0002未満	-	-	-	-	-	-	0.0002未満	-	-	-	-
	20	チウラム	mg/L	0.006	0.0006未満	-	-	-	-	-	-	0.0006未満	-	-	-	-
	21	シマジン	mg/L	0.003	0.0003未満	-	-	-	-	-	-	0.0003未満	-	-	-	-
	22	チオベンカルブ	mg/L	0.02	0.002未満	-	-	-	-	-	-	0.002未満	-	-	-	-
	23	ベンゼン	mg/L	0.01	0.001未満	-	-	-	-	-	-	0.001未満	-	-	-	-
	24	セレン	mg/L	0.01	0.002未満	-	-	-	-	-	-	0.002未満	-	-	-	-
	25	ふっ素	mg/L	0.8	0.05未満	-	-	-	-	-	-	0.05未満	-	-	-	-
	26	ほう素	mg/L	1	0.04未満	-	-	-	-	-	-	0.04未満	-	-	-	-
	27	硝酸性窒素及び亜硝酸性窒素	mg/L	10	0.66	-	-	-	-	-	-	0.79	-	-	-	-
	28	1,4-ジオキサン	mg/L	0.05	0.005未満	-	-	-	-	-	-	0.005未満	-	-	-	-
一 般 項 目	29	水温	℃	-	14.0	13.8	15.0	15.5	15.8	15.3	15.7	17.2	16.9	16.5	15.9	15.1
	30	水素イオン濃度(pH)	-	-	7.5	7.4	7.4	7.2	7.4	7.2	7.2	7.4	7.4	7.5	7.2	7.3
	31	電気伝導率	mS/m	-	21	21	20	34	31	31	27	27	27	25	25	24
	32	塩化物イオン	mg/L	-	4	-	-	-	-	-	-	6	-	-	-	-
	33	ダイオキシン類	pg-TEQ/L	1	0.023	-	-	-	-	-	-	0.021	-	-	-	-

※ 不検出は、定量下限値未満

## 地下水「観測井 3 号」の環境モニタリング結果

### 2. 参考項目（抜粋）



「地下水集排水管モニタリング人孔」の環境モニタリング結果（地図●④）

1.検査結果

モニタリング開始から現在まで、すべての検査項目について、地下水の環境基準及びダイオキシン類対策特別措置法の環境基準に適合しているが、  
今期( 7 月～ 1 2 月)はモニタリング人孔で採水ができなかった。

地下水集排水管モニタリング人孔（地下水集排水管吐出口：地下 8 m）

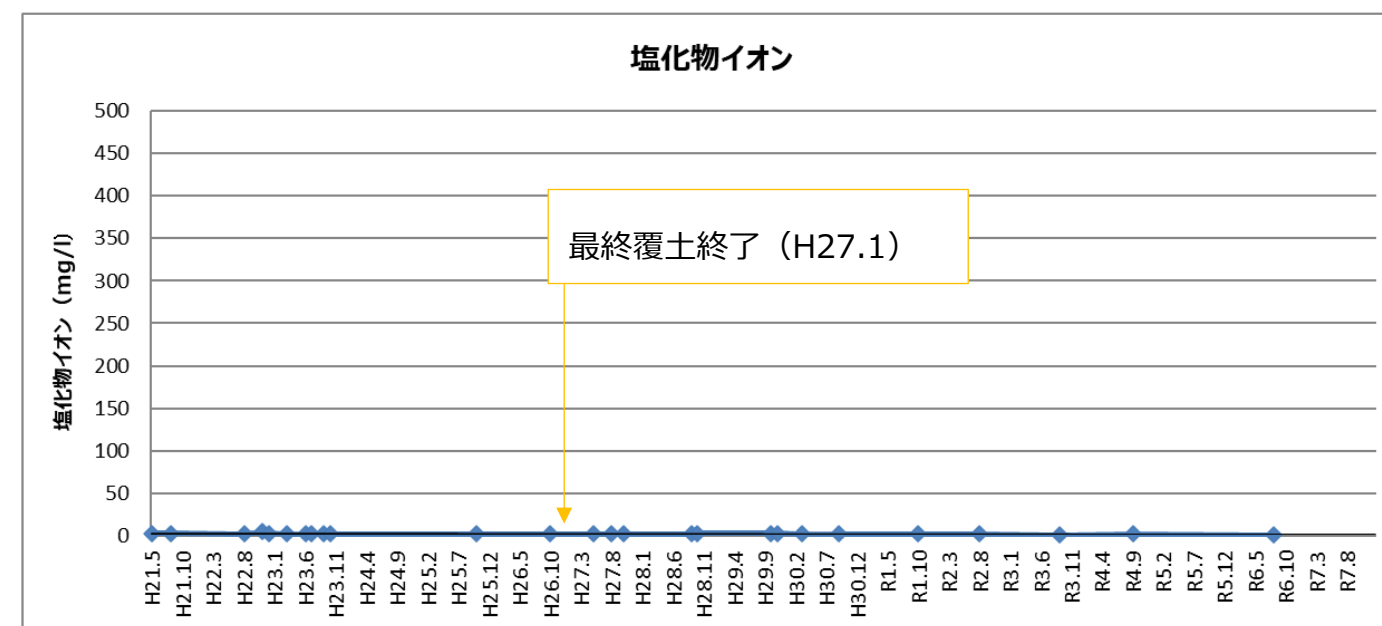
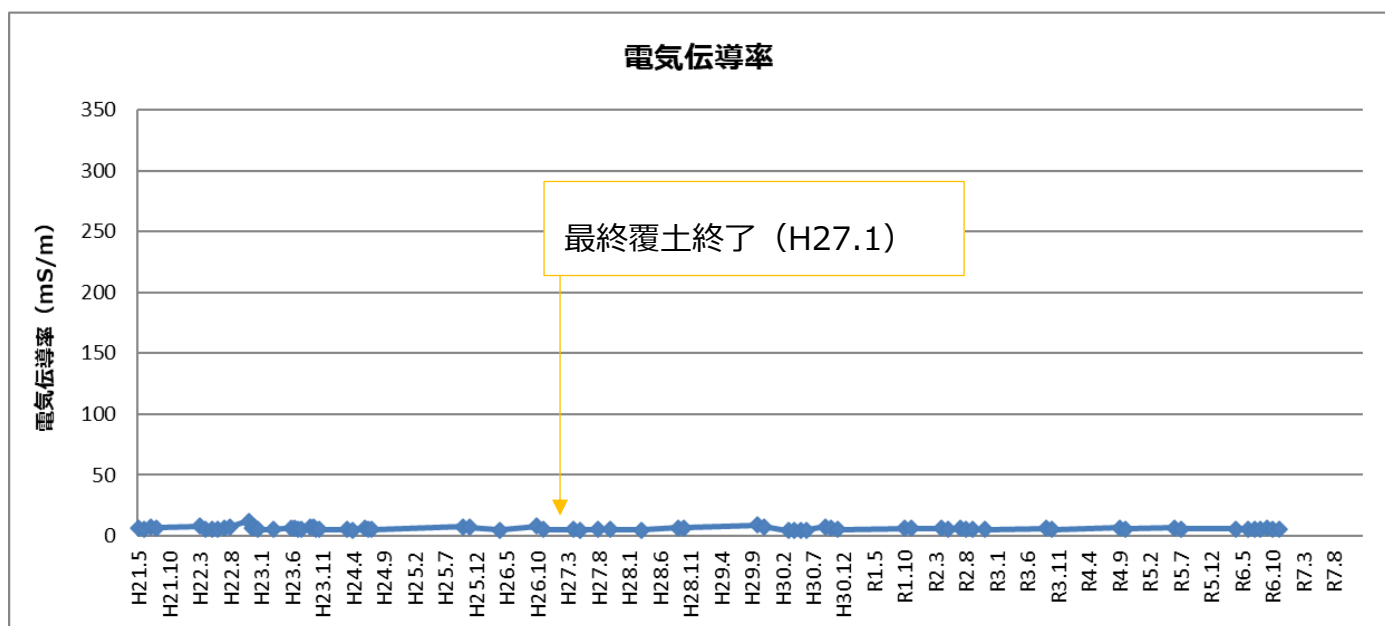
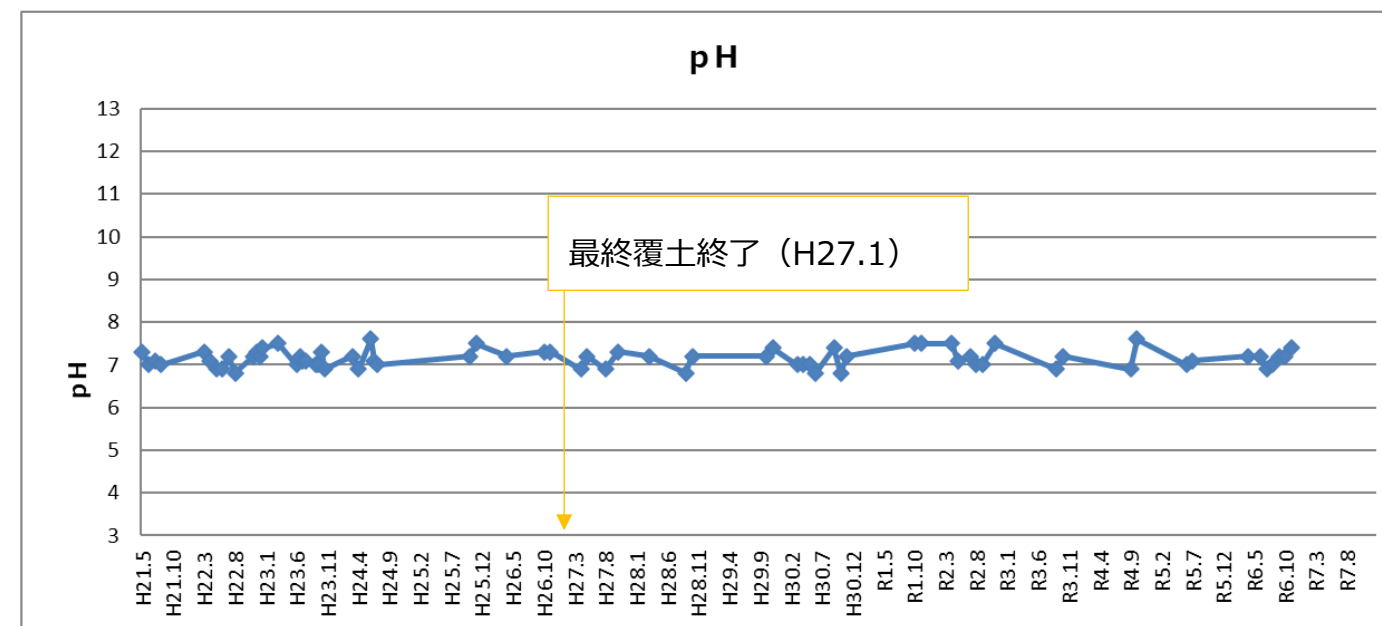
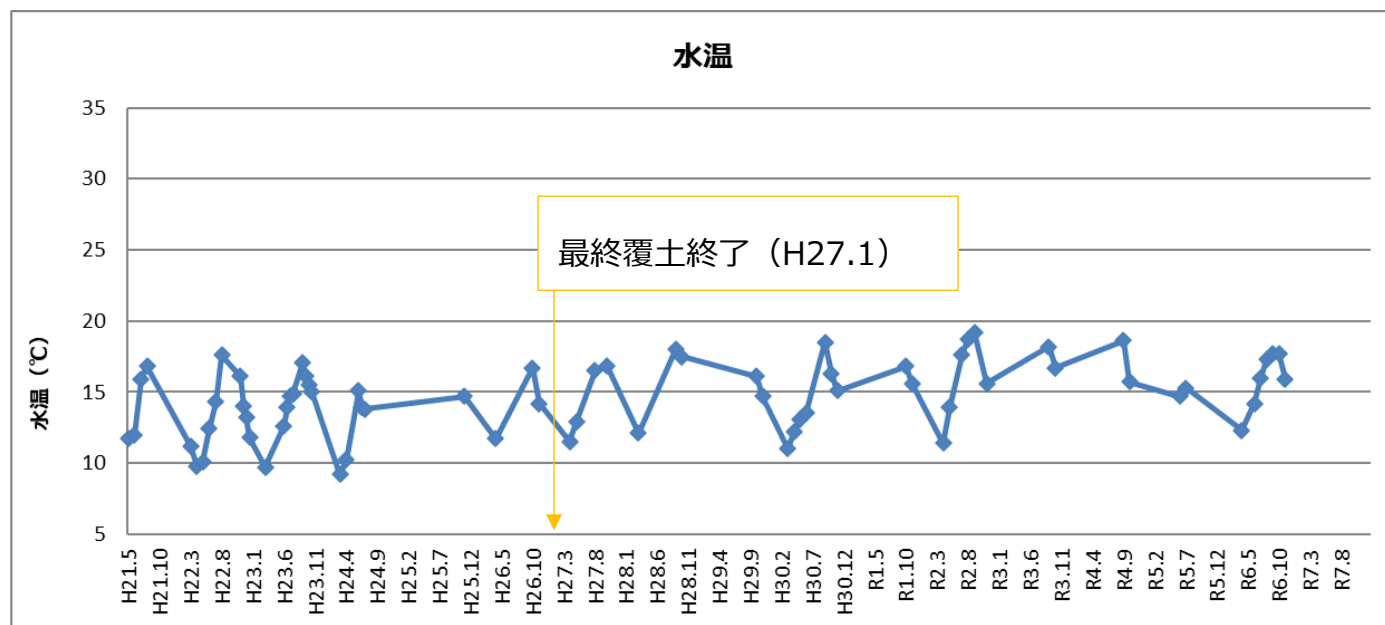
	No.	検査項目	単 位	地下水環境基準	R7.1.9	R7.2.5	R7.3.5	R7.4.22	R7.5.22	R7.6.5	R7.7.2	R7.8.18	R7.9.4	R7.10.2	R7.11.5	R7.12.4		
地下水環境基準項目	1	カドミウム	mg/L	0.003	欠測	-	-	-	-	-	-	欠測	-	-	-	-		
	2	全シアン	mg/L	検出されないこと		-	-	-	-	-	-		-	-	-	-	-	
	3	鉛	mg/L	0.01		-	-	-	-	-	-		-	-	-	-	-	-
	4	六価クロム	mg/L	0.02		-	-	-	-	-	-		-	-	-	-	-	-
	5	砒素	mg/L	0.01		-	-	-	-	-	-		-	-	-	-	-	-
	6	総水銀	mg/L	0.0005		-	-	-	-	-	-		-	-	-	-	-	-
	7	アルキル水銀	mg/L	検出されないこと		-	-	-	-	-	-		-	-	-	-	-	-
	8	P C B	mg/L	検出されないこと		-	-	-	-	-	-		-	-	-	-	-	-
	9	トリクロロエチレン	mg/L	0.01		-	-	-	-	-	-		-	-	-	-	-	-
	10	テトラクロロエチレン	mg/L	0.01		-	-	-	-	-	-		-	-	-	-	-	-
	11	ジクロロメタン	mg/L	0.02		-	-	-	-	-	-		-	-	-	-	-	-
	12	四塩化炭素	mg/L	0.002		-	-	-	-	-	-		-	-	-	-	-	-
	13	1,2-ジクロロエタン	mg/L	0.004		-	-	-	-	-	-		-	-	-	-	-	-
	14	クロロエチレン	mg/L	0.002		-	-	-	-	-	-		-	-	-	-	-	-
	15	1,1-ジクロロエチレン	mg/L	0.1		-	-	-	-	-	-		-	-	-	-	-	-
	16	シス-1,2-ジクロロエチレン	mg/L	0.04		-	-	-	-	-	-		-	-	-	-	-	-
		トランス-1,2-ジクロロエチレン	mg/L			-	-	-	-	-	-		-	-	-	-		
	17	1,1,1-トリクロロエタン	mg/L	1		-	-	-	-	-	-		-	-	-	-	-	-
	18	1,1,2-トリクロロエタン	mg/L	0.006		-	-	-	-	-	-		-	-	-	-	-	-
	19	1,3-ジクロロプロペン	mg/L	0.002		-	-	-	-	-	-		-	-	-	-	-	-
	20	チウラム	mg/L	0.006		-	-	-	-	-	-		-	-	-	-	-	-
	21	シマジン	mg/L	0.003		-	-	-	-	-	-		-	-	-	-	-	-
	22	チオベンカルブ	mg/L	0.02		-	-	-	-	-	-		-	-	-	-	-	-
	23	ベンゼン	mg/L	0.01		-	-	-	-	-	-		-	-	-	-	-	-
	24	セレン	mg/L	0.01		-	-	-	-	-	-		-	-	-	-	-	-
	25	ふっ素	mg/L	0.8		-	-	-	-	-	-		-	-	-	-	-	-
	26	ほう素	mg/L	1		-	-	-	-	-	-		-	-	-	-	-	-
	27	硝酸性窒素及び亜硝酸性窒素	mg/L	10		-	-	-	-	-	-		-	-	-	-	-	-
28	1,4-ジオキサン	mg/L	0.05	-	-	-	-	-	-	-	-	-	-	-	-			
一般項目	29	水温	℃	-	欠測	欠測	欠測	欠測	欠測	欠測	欠測	欠測	欠測	欠測	欠測	欠測		
	30	水素イオン濃度(pH)	—	-														
	31	電気伝導率	mS/m	-														
	32	塩化物イオン	mg/L	-														
	33	ダイオキシン類	pg-TEQ/L	1	-	-	-	-	-	-	-	-	-	-	-	-		

※ 不検出は、定量下限値未満

※通水が無い月は欠測

## 「地下水集排水管モニタリング人孔」の環境モニタリング結果

### 2. 参考項目（抜粋）



湯沢川上流：開拓道路（市道 8 号線）交差点上流部（地図●【1】）

	No.	検査項目	単 位	河 川 環境基準	R7.1.16	R7.5.14	R7.8.20	R7.10.15
生活環境項目	1	水素イオン濃度(pH)	—	6.5～8.5		7.4	7.3	
	2	生物化学的酸素要求量(BOD)	mg/L	2以下		0.5未満	0.7	
	3	化学的酸素要求量(COD)	mg/L	—		2.7	2.7	
	4	浮遊物質質量(SS)	mg/L	25以下		2	1未満	
	5	溶存酸素(DO)	mg/L	7.5以上		9.0	5.7	
	6	大腸菌数	CFU/100ml	300以下		170	11	
	7	全窒素	N-mg/L	—		1.2	0.20	
	8	全磷	mg/L	—		0.029	0.018	
	9	全亜鉛	mg/L	0.03以下		0.003	0.001	
	10	ノニルフェノール	mg/L	0.001以下		0.0001未満	0.0001未満	
	11	直鎖アルキルベンゼンスルホン酸及びその塩	mg/L	0.03以下		0.003未満	0.003未満	
健康項目	12	カドミウム	mg/L	0.003		0.0003未満	0.0003未満	
	13	全シアン	mg/L	検出されないこと		不検出	不検出	
	14	鉛	mg/L	0.01		0.005未満	0.005未満	
	15	六価クロム	mg/L	0.02		0.01未満	0.01未満	
	16	砒素	mg/L	0.01		0.005未満	0.005未満	
	17	総水銀	mg/L	0.0005		0.0005未満	0.0005未満	
	18	アルキル水銀	mg/L	検出されないこと		不検出	不検出	
	19	P C B	mg/L	検出されないこと		不検出	不検出	
	20	ジクロロメタン	mg/L	0.02		0.002未満	0.002未満	
	21	四塩化炭素	mg/L	0.002		0.0002未満	0.0002未満	
	22	1,2-ジクロロエタン	mg/L	0.004		0.0004未満	0.0004未満	
	23	1,1-ジクロロエチレン	mg/L	0.1		0.002未満	0.002未満	
	24	シス-1,2-ジクロロエチレン	mg/L	0.04		0.004未満	0.004未満	
	25	1,1,1-トリクロロエタン	mg/L	1		0.0005未満	0.0005未満	
	26	1,1,2-トリクロロエタン	mg/L	0.006		0.0006未満	0.0006未満	
	27	トリクロロエチレン	mg/L	0.01		0.001未満	0.001未満	
	28	テトラクロロエチレン	mg/L	0.01		0.0005未満	0.0005未満	
	29	1,3-ジクロロプロベン	mg/L	0.002		0.0002未満	0.0002未満	
	30	チウラム	mg/L	0.006		0.0006未満	0.0006未満	
	31	シマジン	mg/L	0.003		0.0003未満	0.0003未満	
	32	チオベンカルブ	mg/L	0.02		0.002未満	0.002未満	
	33	ベンゼン	mg/L	0.01		0.001未満	0.001未満	
	34	セレン	mg/L	0.01		0.002未満	0.002未満	
	35	硝酸性窒素及び亜硝酸性窒素	mg/L	10		1.1	0.01未満	
	36	ふっ素	mg/L	0.8		0.05未満	0.05未満	
	37	ほう素	mg/L	1		0.04未満	0.09	
	38	1,4-ジオキサン	mg/L	0.05		0.005未満	0.005未満	
一般項目	39	水温	℃	—		12.9	21.8	
	40	透視度	度	—		100以上	100以上	
	41	電気伝導率	mS/m	—		13	19	
	42	流量	m <sup>3</sup> /日	—		80	9	
	43	n－ヘキサン抽出物質	mg/L	—		0.5未満	0.5未満	
	44	フェノール類	mg/L	—		0.005未満	0.005未満	
	45	銅	mg/L	—		0.01未満	0.01未満	
	46	溶解性鉄	mg/L	—		0.38	0.081	
	47	溶解性マンガン	mg/L	—		0.029	0.46	
	48	全クロム	mg/L	—		0.005未満	0.005未満	
	49	ダイオキシン類	pg-TEQ/L	1	—	—	0.021	—

※生活環境項目の環境基準は下流の釜無川の環境基準（A類型、生物A類型）あてはめ

※不検出は、定量下限値未満

※ 1 月は採水地点直上の堰の工事による止水のため欠測

※10月は河川に流水がなかったため欠測

湯沢川下流：市道 1 号線交差点（香取橋）上流部（地図●【2】）

	No.	検査項目	単 位	河 川 環境基準	R7.1.16	R7.5.14	R7.8.20	R7.10.15
生活環境項目	1	水素イオン濃度(pH)	—	6.5～8.5	7.1	7.5	7.6	7.7
	2	生物化学的酸素要求量(BOD)	mg/L	2以下	0.9	0.8	0.5未満	0.8
	3	化学的酸素要求量(COD)	mg/L	—	1.5	5.0	2.9	3.9
	4	浮遊物質質量(SS)	mg/L	25以下	1未満	24	9	6
	5	溶存酸素(DO)	mg/L	7.5以上	13.5	9.5	8.1	9.1
	6	大腸菌数	CFU/100ml	300以下	18	140	140	1100
	7	全窒素	N-mg/L	—	0.45	1.4	0.42	0.85
	8	全磷	mg/L	—	0.009	0.18	0.039	0.044
	9	全亜鉛	mg/L	0.03以下	0.001未満	0.006	0.003	0.002
	10	ノニルフェノール	mg/L	0.001以下	0.0001未満	0.0001未満	0.0002	0.0001未満
	11	直鎖アルキルベンゼンスルホン酸及びその塩	mg/L	0.03以下	0.003未満	0.003未満	0.003未満	0.003未満
健康項目	12	カドミウム	mg/L	0.003	0.0003未満	0.0003未満	0.0003未満	0.0003未満
	13	全シアン	mg/L	検出されないこと	不検出	不検出	不検出	不検出
	14	鉛	mg/L	0.01	0.005未満	0.005未満	0.005未満	0.005未満
	15	六価クロム	mg/L	0.02	0.01未満	0.01未満	0.01未満	0.01未満
	16	砒素	mg/L	0.01	0.005未満	0.005未満	0.008	0.007
	17	総水銀	mg/L	0.0005	0.0005未満	0.0005未満	0.0005未満	0.0005未満
	18	アルキル水銀	mg/L	検出されないこと	不検出	不検出	不検出	不検出
	19	P C B	mg/L	検出されないこと	不検出	不検出	不検出	不検出
	20	ジクロロメタン	mg/L	0.02	0.002未満	0.002未満	0.002未満	0.002未満
	21	四塩化炭素	mg/L	0.002	0.0002未満	0.0002未満	0.0002未満	0.0002未満
	22	1,2-ジクロロエタン	mg/L	0.004	0.0004未満	0.0004未満	0.0004未満	0.0004未満
	23	1,1-ジクロロエチレン	mg/L	0.1	0.002未満	0.002未満	0.002未満	0.002未満
	24	シス-1,2-ジクロロエチレン	mg/L	0.04	0.004未満	0.004未満	0.004未満	0.004未満
	25	1,1,1-トリクロロエタン	mg/L	1	0.0005未満	0.0005未満	0.0005未満	0.0005未満
	26	1,1,2-トリクロロエタン	mg/L	0.006	0.0006未満	0.0006未満	0.0006未満	0.0006未満
	27	トリクロロエチレン	mg/L	0.01	0.001未満	0.001未満	0.001未満	0.001未満
	28	テトラクロロエチレン	mg/L	0.01	0.0005未満	0.0005未満	0.0005未満	0.0005未満
	29	1,3-ジクロロプロベン	mg/L	0.002	0.0002未満	0.0002未満	0.0002未満	0.0002未満
	30	チウラム	mg/L	0.006	0.0006未満	0.0006未満	0.0006未満	0.0006未満
	31	シマジン	mg/L	0.003	0.0003未満	0.0003未満	0.0003未満	0.0003未満
	32	チオベンカルブ	mg/L	0.02	0.002未満	0.002未満	0.002未満	0.002未満
	33	ベンゼン	mg/L	0.01	0.001未満	0.001未満	0.001未満	0.001未満
	34	セレン	mg/L	0.01	0.002未満	0.002未満	0.002未満	0.002未満
	35	硝酸性窒素及び亜硝酸性窒素	mg/L	10	0.43	0.99	0.35	0.69
	36	ふっ素	mg/L	0.8	0.10	0.12	0.11	0.11
	37	ほう素	mg/L	1	0.28	0.25	0.22	0.24
	38	1,4-ジオキサン	mg/L	0.05	0.005未満	0.005未満	0.005未満	0.005未満
一般項目	39	水温	℃	—	1.1	14.6	22.0	16.6
	40	透視度	度	—	100以上	21	55	59
	41	電気伝導率	mS/m	—	18	18	15	16
	42	流量	m <sup>3</sup> /日	—	215	9885	35926	4979
	43	n－ヘキサン抽出物質	mg/L	—	0.5未満	0.5未満	0.5未満	0.5未満
	44	フェノール類	mg/L	—	0.005未満	0.005未満	0.005未満	0.005未満
	45	銅	mg/L	—	0.01未満	0.01未満	0.01未満	0.01未満
	46	溶解性鉄	mg/L	—	0.025	0.42	0.070	0.16
	47	溶解性マンガン	mg/L	—	0.005未満	0.012	0.005未満	0.008
	48	全クロム	mg/L	—	0.005未満	0.005未満	0.005未満	0.005未満
	49	ダイオキシン類	pg-TEQ/L	1	—	—	0.11	—

※生活環境項目の環境基準は下流の釜無川の環境基準（A類型、生物A類型）あてはめ

※不検出は、定量下限値未満



センター周辺地下水

	No.	検査項目	単 位	地下水 環境基準	旧水道水源井戸  ●①		簡易水道浅尾原水源深井戸  ●②		簡易水道中込水源深井戸  ●③		浅尾地区民有井戸  ●④		上神取地区民有井戸(1)  ●⑤		上神取地区民有井戸(2)  ●⑥	
					R7.1.15	R7.8.21	R7.1.15	R7.8.21	R7.1.15	R7.8.21	R7.1.15	R7.8.21	R7.1.15	R7.8.21	R7.1.15	R7.8.21
地下水環境基準項目	1	カドミウム	mg/L	0.003	0.0003未満	0.0003未満	0.0003未満	0.0003未満	0.0003未満	0.0003未満	0.0003未満	0.0003未満	欠測	欠測	0.0003未満	0.0003未満
	2	全シアン	mg/L	検出されないこと	不検出	不検出	不検出	不検出	不検出	不検出	不検出	不検出			不検出	不検出
	3	鉛	mg/L	0.01	0.005未満	0.005未満	0.005未満	0.005未満	0.005未満	0.005未満	0.005未満	0.005未満			0.005未満	0.005未満
	4	六価クロム	mg/L	0.02	0.01未満	0.01未満	0.01未満	0.01未満	0.01未満	0.01未満	0.01未満	0.01未満			0.01未満	0.01未満
	5	砒素	mg/L	0.01	0.005未満	0.005未満	0.005未満	0.005未満	0.005未満	0.005未満	0.005未満	0.005未満			0.005未満	0.005未満
	6	総水銀	mg/L	0.0005	0.0005未満	0.0005未満	0.0005未満	0.0005未満	0.0005未満	0.0005未満	0.0005未満	0.0005未満			0.0005未満	0.0005未満
	7	アルキル水銀	mg/L	検出されないこと	不検出	不検出	不検出	不検出	不検出	不検出	不検出	不検出			不検出	不検出
	8	P C B	mg/L	検出されないこと	不検出	不検出	不検出	不検出	不検出	不検出	不検出	不検出			不検出	不検出
	9	ジクロロメタン	mg/L	0.02	0.002未満	0.002未満	0.002未満	0.002未満	0.002未満	0.002未満	0.002未満	0.002未満			0.002未満	0.002未満
	10	四塩化炭素	mg/L	0.002	0.0002未満	0.0002未満	0.0002未満	0.0002未満	0.0002未満	0.0002未満	0.0002未満	0.0002未満			0.0002未満	0.0002未満
	11	1,2-ジクロロエタン	mg/L	0.004	0.0004未満	0.0004未満	0.0004未満	0.0004未満	0.0004未満	0.0004未満	0.0004未満	0.0004未満			0.0004未満	0.0004未満
	12	クロロエチレン	mg/L	0.002	0.0002未満	0.0002未満	0.0002未満	0.0002未満	0.0002未満	0.0002未満	0.0002未満	0.0002未満			0.0002未満	0.0002未満
	13	1,1-ジクロロエチレン	mg/L	0.1	0.002未満	0.002未満	0.002未満	0.002未満	0.002未満	0.002未満	0.002未満	0.002未満			0.002未満	0.002未満
	14	1,2-ジクロロエチレン	mg/L	0.04	0.004未満	0.004未満	0.004未満	0.004未満	0.004未満	0.004未満	0.004未満	0.004未満			0.004未満	0.004未満
	15	1,1,1-トリクロロエタン	mg/L	1	0.0005未満	0.0005未満	0.0005未満	0.0005未満	0.0005未満	0.0005未満	0.0005未満	0.0005未満			0.0005未満	0.0005未満
	16	1,1,2-トリクロロエタン	mg/L	0.006	0.0006未満	0.0006未満	0.0006未満	0.0006未満	0.0006未満	0.0006未満	0.0006未満	0.0006未満			0.0006未満	0.0006未満
	17	トリクロロエチレン	mg/L	0.01	0.001未満	0.001未満	0.001未満	0.001未満	0.001未満	0.001未満	0.001未満	0.001未満			0.001未満	0.001未満
	18	テトラクロロエチレン	mg/L	0.01	0.0005未満	0.0005未満	0.0005未満	0.0005未満	0.0005未満	0.0005未満	0.0005未満	0.0005未満			0.0005未満	0.0005未満
	19	1,3-ジクロロプロヘン	mg/L	0.002	0.0002未満	0.0002未満	0.0002未満	0.0002未満	0.0002未満	0.0002未満	0.0002未満	0.0002未満			0.0002未満	0.0002未満
	20	チウラム	mg/L	0.006	0.0006未満	0.0006未満	0.0006未満	0.0006未満	0.0006未満	0.0006未満	0.0006未満	0.0006未満			0.0006未満	0.0006未満
	21	シマジン	mg/L	0.003	0.0003未満	0.0003未満	0.0003未満	0.0003未満	0.0003未満	0.0003未満	0.0003未満	0.0003未満			0.0003未満	0.0003未満
	22	チオベンカルブ	mg/L	0.02	0.002未満	0.002未満	0.002未満	0.002未満	0.002未満	0.002未満	0.002未満	0.002未満			0.002未満	0.002未満
	23	ベンゼン	mg/L	0.01	0.001未満	0.001未満	0.001未満	0.001未満	0.001未満	0.001未満	0.001未満	0.001未満			0.001未満	0.001未満
	24	セレン	mg/L	0.01	0.002未満	0.002未満	0.002未満	0.002未満	0.002未満	0.002未満	0.002未満	0.002未満			0.002未満	0.002未満
	25	硝酸性窒素及び亜硝酸性窒素	mg/L	10	0.24	0.17	0.98	0.61	0.24	0.24	2.3	1.9			3.0	0.34
	26	ふっ素	mg/L	0.8	0.05未満	0.05未満	0.08	0.08	0.05未満	0.05未満	0.13	0.08			0.09	0.05未満
	27	ほう素	mg/L	1	0.04未満	0.04未満	0.12	0.17	0.04未満	0.04未満	0.17	0.21			0.17	0.21
	28	1,4-ジオキサン	mg/L	0.05	0.005未満	0.005未満	0.005未満	0.005未満	0.005未満	0.005未満	0.005未満	0.005未満			0.005未満	0.005未満
一般項目	29	水温	℃	-	11.0	17.3	12.8	23.6	12.9	13.4	7.1	18.9			14.1	22.2
	30	水素イオン濃度(pH)	—	-	7.2	6.7	7.3	6.9	7.8	7.7	7.5	7.0			7.6	6.8
	31	電気伝導率	mS/m	-	7.6	8.6	14	15	6.2	6.2	15	17			18	18
	32	ダイオキシン類	pg-TEQ/L	1	-	0.020	-	0.044	-	0.026	-	0.025			-	0.030

※ 不検出は、定量下限値未満  
※ R7年1月、8月の上神取地区民有井戸（1）については、地下水位低下又はポンプ故障により欠測

悪臭

No.	項目	測定場所	単位	保全目標	R7.1.7		R7.8.5	
1	臭気指数	敷地北側※ <span style="color: yellow;">●</span> I	-	13以下	-		10未満	
		敷地南側※ <span style="color: yellow;">●</span> II			10未満		-	

※ 季節に応じて風下で測定

発生ガス

No.	項目	測定場所	単位	R7.1.8	R7.5.15	R7.8.5	R7.10.7
1	メタン	縦型集排水管（1） <span style="color: green;">●</span> （1）	ppm	10	170	88	6
2	二酸化炭素		vol%	0.2	0.4	0.8	0.4
3	硫化水素		ppm	0.002未満	0.002未満	0.002未満	0.002未満
4	アンモニア		ppm	0.1未満	0.1未満	0.1未満	0.1未満
5	ガス流量		ml/min	10未満	10未満	10未満	10未満

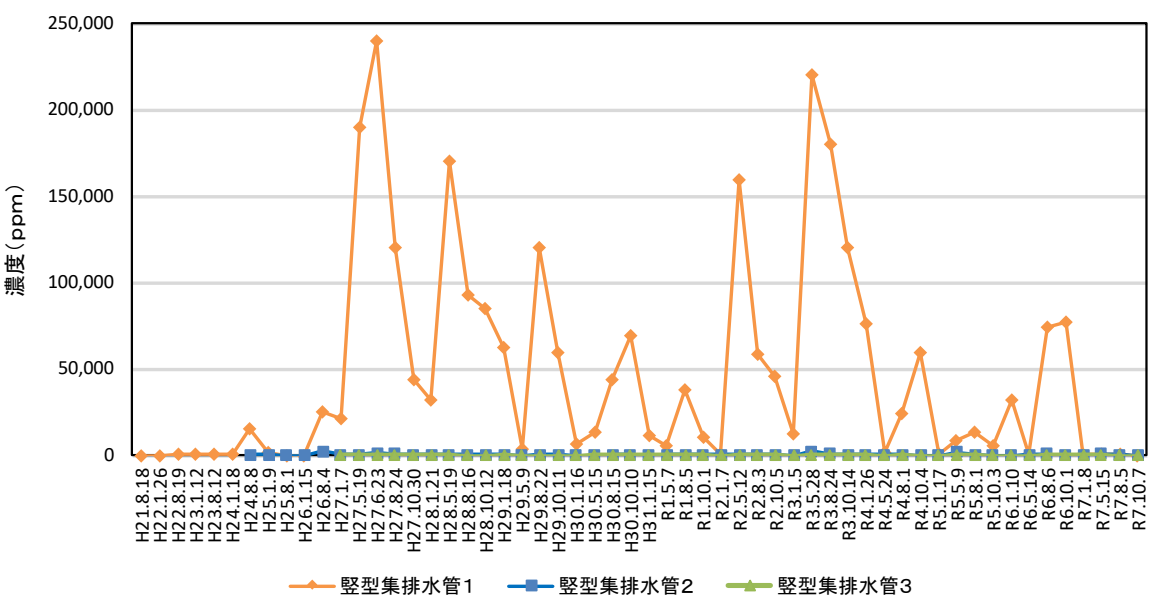
No.	項目	測定場所	単位	R7.1.8	R7.5.15	R7.8.5	R7.10.7
1	メタン	縦型集排水管（2） <span style="color: green;">●</span> （2）	ppm	2.0未満	770	150	2.0未満
2	二酸化炭素		vol%	0.4	0.5	0.2	0.5
3	硫化水素		ppm	0.002未満	0.002未満	0.002未満	0.002未満
4	アンモニア		ppm	0.1未満	0.1未満	0.1未満	0.1未満
5	ガス流量		ml/min	10未満	10未満	10未満	10未満

No.	項目	測定場所	単位	R7.1.8	R7.5.15	R7.8.5	R7.10.7
1	メタン	縦型集排水管（3） <span style="color: green;">●</span> （3）	ppm	5	2.0	2.0未満	2.0未満
2	二酸化炭素		vol%	0.2	0.1未満	0.1未満	0.1未満
3	硫化水素		ppm	0.002未満	0.002未満	0.002未満	0.002未満
4	アンモニア		ppm	0.1未満	0.1未満	0.1未満	0.1未満
5	ガス流量		ml/min	10未満	13	10未満	10未満

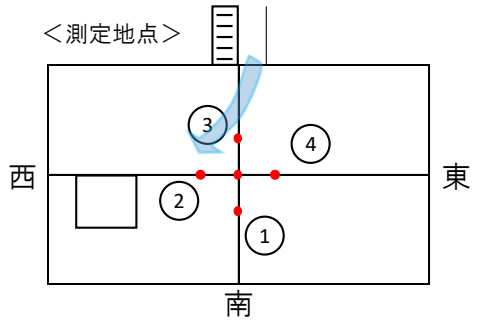
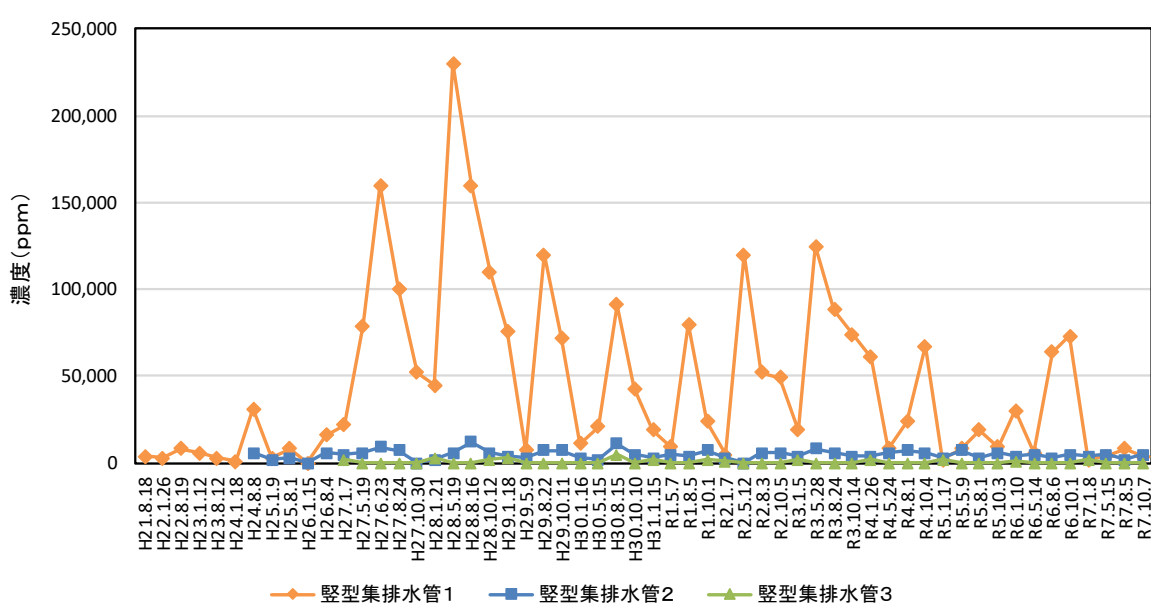
底質厚

測定地点	単位	H29.10	H30.8	R1.10	R2.12	R4.1	R4.12	R5.11	R6.12	R7.11	前年度との比較
中心点	cm	8	11	14	14	14	14	15	15	16	+ 1
①		10	13	14	15	15	12	11	14	11	- 3
②		15	12	15	15	16	16	16	16	15	- 1
③		24	27	27	28	29	32	30	32	35	+ 3
④		10	9	4	8	9	12	11	16	11	- 5
備考		ボートで計測	水を抜いて計測	水を抜いて計測	水を抜いて計測	水を抜いて計測	水を抜いて計測	水を抜いて計測	水を抜いて計測	水を抜いて計測	

メタン



二酸化炭素



防災調整池の中心点からそれぞれの点の距離 3m