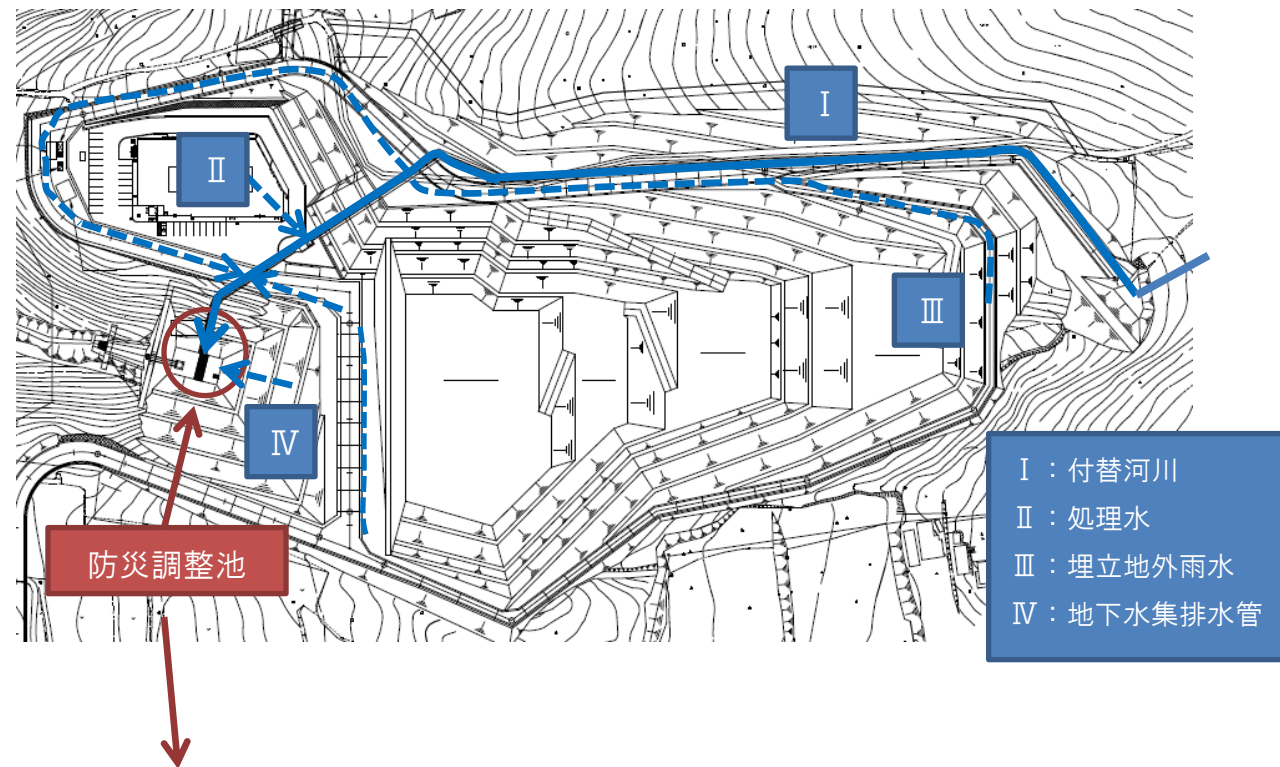


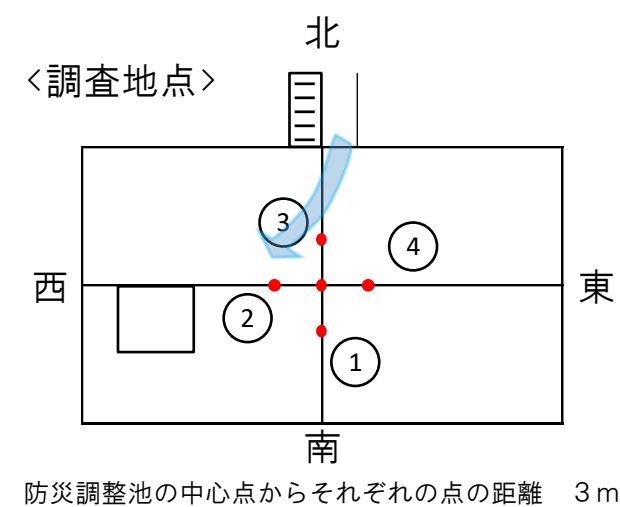
防災調整池の底質の状況について

1. 調査日及び調査地点

- ・ 調 査 日：令和7年11月27日（木曜日）
- ・ 調査地点：防災調整池の水を抜いた上で、中心点及び中心から3 m間隔を空けた4方位の計5地点において、底質の厚さを計測



【防災調整池の全景】 ※写真は R6



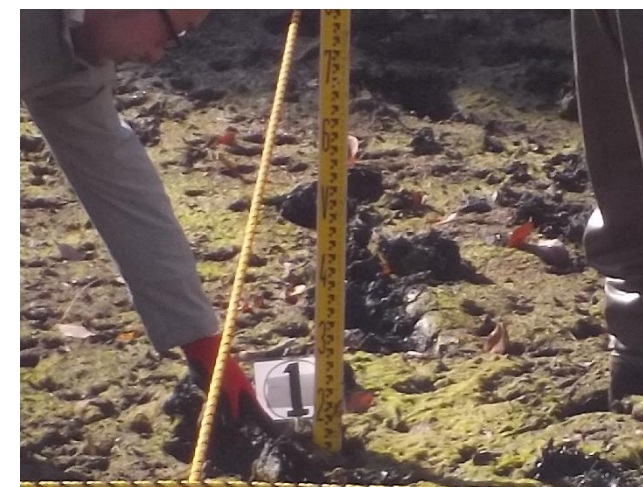
2. 令和7年度底質（底泥）調査状況



【各測定地点の確認】



【中心点で計測をしている状況】



【地点①で計測をしている状況】



【地点②で計測をしている状況】



【地点③で計測をしている状況】



【地点④で計測をしている状況】