

「放流水」の環境モニタリング結果

操業開始後（平成21年6月2日）から現在（平成29年1月12日）

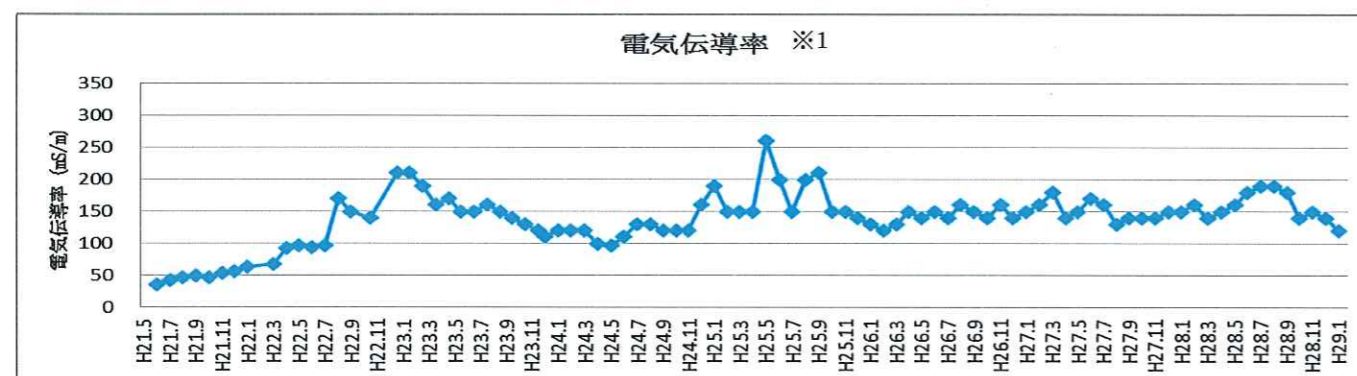
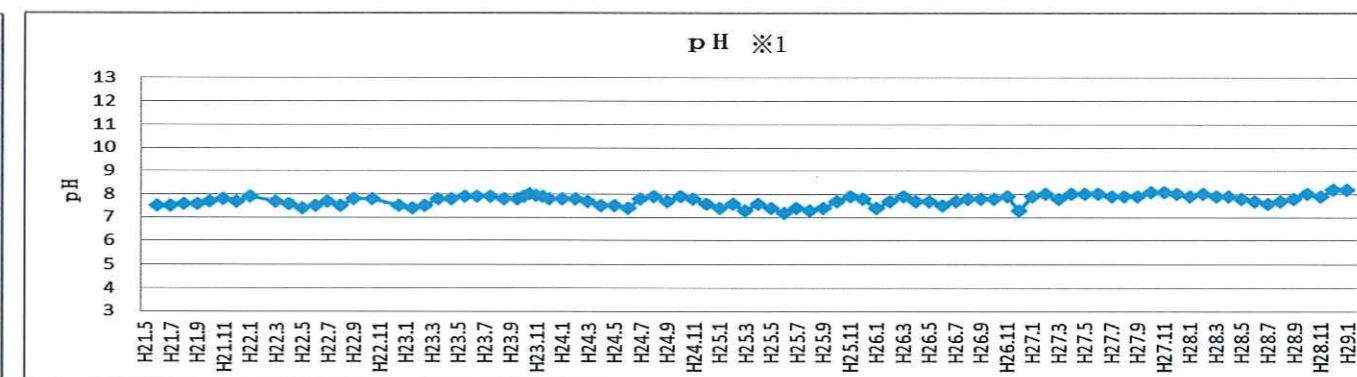
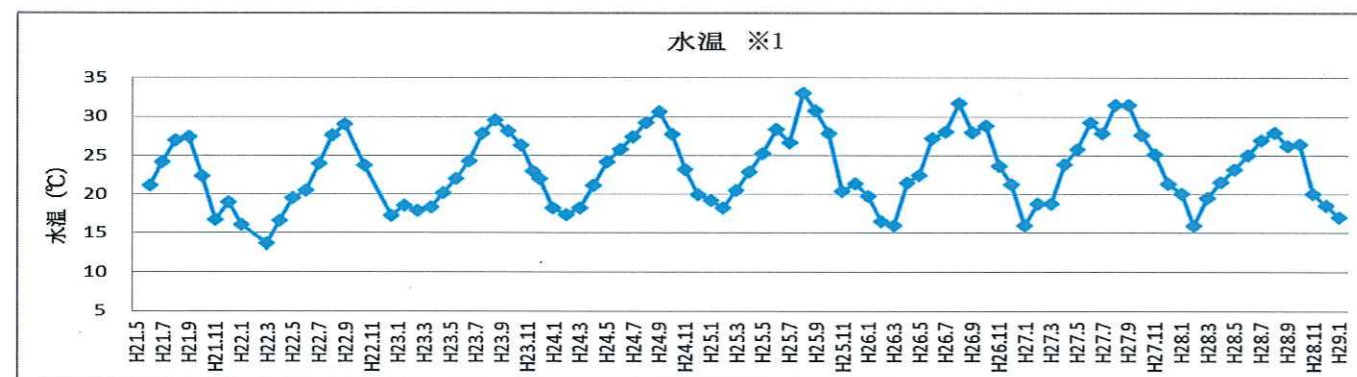
1、検査結果

モニタリング開始から現在まで、すべての検査項目について、公害防止協定で定めた排水基準に適合している。

2、検査項目

水素イオン濃度（pH）、生物化学的酸素要求量（BOD）、浮遊物質（SS）、ノルマルヘキサン抽出物質、フェノール類含有量、銅含有量、亜鉛含有量、溶解性鉄含有量、溶解性マンガン含有量、クロム含有量、大腸菌群数、カドミウム及びその化合物、シアン化合物、有機燐化合物、鉛及びその化合物、六価クロム化合物、砒素及びその化合物、水銀及びアルキル水銀その他の水銀化合物、アルキル水銀化合物、ポリ塩化ビフェニル、トリクロロエチレン、テトラクロロエチレン、ジクロロメタン、四塩化炭素、1,2-ジクロロエタン、1,1-ジクロロエチレン、シス-1,2-ジクロロエチレン、1,1,1-トリクロロエタン、1,1,2-トリクロロエタン、1,3-ジクロロプロペン、チウラム、シマジン、チオベンカルブ、ベンゼン、セレン及びその化合物、ふっ素及びその化合物、ほう素及びその化合物、アンモニア・アンモニウム化合物、亜硝酸化合物及び硝酸化合物、1,4-ジオキサン、ダイオキシン類

3、参考項目（抜粋）



※1)1回/月測定を実施。

※2)4回/年(平成23年12月までは2回/年)測定を実施。

電気伝導率(EC:Electric Conductivity)

- ・ 物質における電気の伝わりやすさを表す値。排水基準はない。
- ・ 水の電気伝導率は、電解質(水等に溶解して、陽イオンと陰イオンに分離する物質)の量に応じて変化する。
- ・ 汚染物質の地下水への混入に対する応答性がよいため、地下水汚染の有無の指標となる。

塩化物イオン

- ・ 塩素の陰イオン(Cl⁻)のこと。排水基準はない。
- ・ 例えば、塩化ナトリウム(NaCl)が水に溶解して、Na⁺とCl⁻に分離する。
- ・ 土壌との化学反応や吸着反応が起きないため、地下水へ混入しやすく、地下水汚染の有無の指標となる。

放流水

No.	検査項目	単位	排水基準	H26.8.5	H26.10.3	H27.1.7	H27.5.12	H27.8.11	H27.10.6	H28.1.7	H28.5.13	H28.7.7	H28.8.17	H28.9.8	H28.10.6	H28.11.8	H28.12.8	H29.1.12
1	水素イオン濃度(pH)	—	6.5~8.5	7.6	7.8	7.9	8.0	7.9	8.1	7.9	7.8	7.6	7.7	7.8	8.0	7.9	8.2	8.2
2	生物学的酸素要求量(BOD)	mg/L	10(7.5)	0.5未満	0.5未満	0.5未満	0.5未満	0.8	0.6	0.5未満	0.8	1.4	0.9	0.7	0.5未満	0.8	0.8	0.8
3	化学的酸素要求量(COD)	mg/L	—	0.5未満	1.1	0.5未満	0.5未満	0.5未満	1.4	0.6	0.6	0.6	0.9	0.5未満	0.9	0.5未満	1.8	2.0
4	浮遊物質量(SS)	mg/L	10	1未満	1未満	1未満	1未満	1未満	1未満	1未満	1未満	1未満	1未満	1未満	1未満	1未満	1未満	1未満
5	n-ヘキサン抽出物質(鉱物油)	mg/L	0.5	0.05未満	0.05未満	0.05未満	0.05未満	0.05未満	0.05未満	0.05未満	0.05未満	—	0.05未満	—	0.05未満	—	—	0.05未満
6	n-ヘキサン抽出物質(動植物油)	mg/L	3	0.05未満	0.05未満	0.05未満	0.16	0.05未満	0.05未満	0.05未満	0.05未満	—	0.05未満	—	0.05未満	—	—	0.05未満
7	フェノール類含有量	mg/L	0.5	0.05未満	0.05未満	0.05未満	0.05未満	0.05未満	0.05未満	0.05未満	0.05未満	—	0.05未満	—	0.05未満	—	—	0.05未満
8	銅含有量	mg/L	0.3	0.03未満	0.03未満	0.03未満	0.03未満	0.03未満	0.03未満	0.03未満	0.03未満	—	0.03未満	—	0.03未満	—	—	0.03未満
9	亜鉛含有量	mg/L	0.5	0.03未満	0.03未満	0.03未満	0.03未満	0.03未満	0.03未満	0.03未満	0.03未満	—	0.03未満	—	0.03未満	—	—	0.03未満
10	溶解性鉄含有量	mg/L	1	0.03未満	0.03未満	0.03未満	0.03未満	0.03未満	0.03未満	0.03未満	0.03未満	—	0.03未満	—	0.03未満	—	—	0.03未満
11	溶解性マンガン含有量	mg/L	1	0.01未満	0.01	0.01未満	0.01未満	0.01未満	0.01未満	0.01未満	0.01未満	—	0.01未満	—	0.01未満	—	—	0.01未満
12	クロム含有量	mg/L	0.2	0.005未満	0.005未満	0.005未満	0.005未満	0.005未満	0.005未満	0.005未満	0.005未満	—	0.005未満	—	0.005未満	—	—	0.005未満
13	大腸菌群数	個/cm3	300	0	0	0	0	0	0	0	0	—	0	—	0	—	—	0
14	ノニルフェノール	mg/L	—	0.0001未満	0.0001未満	0.0001未満	0.0001未満	0.0001未満	0.0001未満	0.0001未満	0.0001未満	—	0.0001未満	—	0.0001未満	—	—	0.0001未満
15	直鎖アルキルベンゼンスルホン酸及びその塩	mg/L	—	0.004	0.003未満	0.003未満	0.003未満	0.003未満	0.003未満	0.003未満	0.003未満	—	0.003未満	—	0.004	—	—	0.003
16	カドミウム及びその化合物	mg/L	検出されないこと	不検出	不検出	不検出	不検出	不検出	不検出	不検出	不検出	—	不検出	—	不検出	—	—	不検出
17	シアン化合物	mg/L	検出されないこと	不検出	不検出	不検出	不検出	不検出	不検出	不検出	不検出	—	不検出	—	不検出	—	—	不検出
18	有機燐化合物(ハラチオン、メチルハラチオン、メチルジホス及びEPNIに限る。)	mg/L	検出されないこと	不検出	不検出	不検出	不検出	不検出	不検出	不検出	不検出	—	不検出	—	不検出	—	—	不検出
19	鉛及びその化合物	mg/L	0.01	0.005未満	0.005未満	0.005未満	0.005未満	0.005未満	0.005未満	0.005未満	0.005未満	—	0.005未満	—	0.005未満	—	—	0.005未満
20	六価クロム化合物	mg/L	0.05	0.02未満	0.02未満	0.02未満	0.02未満	0.02未満	0.02未満	0.02未満	0.02未満	—	0.02未満	—	0.02未満	—	—	0.02未満
21	砒素及びその化合物	mg/L	0.01	0.005未満	0.005未満	0.005未満	0.005未満	0.005未満	0.005未満	0.005未満	0.005未満	—	0.005未満	—	0.005未満	—	—	0.005未満
22	水銀・アルキル水銀他水銀化合物	mg/L	0.0005	0.0005未満	0.0005未満	0.0005未満	0.0005未満	0.0005未満	0.0005未満	0.0005未満	0.0005未満	—	0.0005未満	—	0.0005未満	—	—	0.0005未満
23	アルキル水銀化合物	mg/L	検出されないこと	不検出	不検出	不検出	不検出	不検出	不検出	不検出	不検出	—	不検出	—	不検出	—	—	不検出
24	ポリ塩化ビフェニル	mg/L	検出されないこと	不検出	不検出	不検出	不検出	不検出	不検出	不検出	不検出	—	不検出	—	不検出	—	—	不検出
25	トリクロロエチレン	mg/L	0.03	0.002未満	0.002未満	0.002未満	0.001未満	0.001未満	0.001未満	0.001未満	0.001未満	—	0.001未満	—	0.001未満	—	—	0.001未満
26	テトラクロロエチレン	mg/L	0.01	0.0005未満	0.0005未満	0.0005未満	0.0005未満	0.0005未満	0.0005未満	0.0005未満	0.0005未満	—	0.0005未満	—	0.0005未満	—	—	0.0005未満
27	ジクロロメタン	mg/L	0.02	0.002未満	0.002未満	0.002未満	0.002未満	0.002未満	0.002未満	0.002未満	0.002未満	—	0.002未満	—	0.002未満	—	—	0.002未満
28	四塩化炭素	mg/L	0.002	0.0002未満	0.0002未満	0.0002未満	0.0002未満	0.0002未満	0.0002未満	0.0002未満	0.0002未満	—	0.0002未満	—	0.0002未満	—	—	0.0002未満
29	1,2-ジクロロエタン	mg/L	0.004	0.0004未満	0.0004未満	0.0004未満	0.0004未満	0.0004未満	0.0004未満	0.0004未満	0.0004未満	—	0.0004未満	—	0.0004未満	—	—	0.0004未満
30	1,1-ジクロロエチレン	mg/L	0.02	0.002未満	0.002未満	0.002未満	0.002未満	0.002未満	0.002未満	0.002未満	0.002未満	—	0.002未満	—	0.002未満	—	—	0.002未満
31	シス-1,2-ジクロロエチレン	mg/L	0.04	0.002未満	0.002未満	0.002未満	0.002未満	0.002未満	0.002未満	0.002未満	0.002未満	—	0.002未満	—	0.002未満	—	—	0.002未満
32	1,1,1-トリクロロエタン	mg/L	0.3	0.001未満	0.001未満	0.001未満	0.001未満	0.001未満	0.001未満	0.001未満	0.001未満	—	0.001未満	—	0.001未満	—	—	0.001未満
33	1,1,2-トリクロロエタン	mg/L	0.006	0.0006未満	0.0006未満	0.0006未満	0.0006未満	0.0006未満	0.0006未満	0.0006未満	0.0006未満	—	0.0006未満	—	0.0006未満	—	—	0.0006未満
34	1,3-ジクロロプロパン	mg/L	0.002	0.0002未満	0.0002未満	0.0002未満	0.0002未満	0.0002未満	0.0002未満	0.0002未満	0.0002未満	—	0.0002未満	—	0.0002未満	—	—	0.0002未満
35	チウラム	mg/L	0.006	0.0006未満	0.0006未満	0.0006未満	0.0006未満	0.0006未満	0.0006未満	0.0006未満	0.0006未満	—	0.0006未満	—	0.0006未満	—	—	0.0006未満
36	シマジン	mg/L	0.003	0.0003未満	0.0003未満	0.0003未満	0.0003未満	0.0003未満	0.0003未満	0.0003未満	0.0003未満	—	0.0003未満	—	0.0003未満	—	—	0.0003未満
37	チオベンカルブ	mg/L	0.02	0.002未満	0.002未満	0.002未満	0.002未満	0.002未満	0.002未満	0.002未満	0.002未満	—	0.002未満	—	0.002未満	—	—	0.002未満
38	ベンゼン	mg/L	0.01	0.001未満	0.001未満	0.001未満	0.001未満	0.001未満	0.001未満	0.001未満	0.001未満	—	0.001未満	—	0.001未満	—	—	0.001未満
39	セレン及びその化合物	mg/L	0.01	0.002未満	0.002未満	0.002未満	0.002未満	0.002未満	0.002未満	0.002未満	0.002未満	—	0.002未満	—	0.002未満	—	—	0.002未満
40	ふっ素及びその化合物	mg/L	1	0.1	0.1未満	0.1	0.1未満	0.1未満	0.1未満	0.1未満	0.1未満	—	0.1未満	—	0.1	—	—	0.1
41	ほう素及びその化合物	mg/L	1	0.04未満	0.04未満	0.04未満	0.04未満	0.04未満	0.04未満	0.04未満	0.04未満	—	0.04未満	—	0.04未満	—	—	0.17
42	アンモニア、アンモニウム化合物、亜硝酸化合物及び硝酸化合物	mg/L	10	1未満	2	1未満	2	1未満	2	1未満	1未満	—	1未満	—	3	—	—	4
43	1,4-ジオキサン	mg/L	0.05	0.005未満	0.005未満	0.005未満	0.005未満	0.005未満	0.005未満	0.005未満	0.005未満	—	0.005未満	—	0.005未満	—	—	0.005未満
44	水温	℃	—	31.8	28.8	15.9	25.8	31.5	27.6	20.1	23.2	27.0	28.0	26.2	26.5	20.1	18.6	17.0
45	透視度	度	—	100以上	100以上	100以上	100以上	100以上	100以上	100以上	100以上	100以上	100以上	100以上	100以上	100以上	100以上	100以上
46	電気伝導率	mS/m	—	160	140	150	150	130	140	150	160	190	190	180	140	150	140	120
47	塩化物イオン	mg/L	—	290	220	260	276	200	236	281	347	—	451	—	214	—	—	132
48	ダイオキシン類	pg-TEQ/L	1(0.1)	0.000057	0.00011	0.000028	0.000012	0	0	0	0.000018	—	0.000030	—	0	—	—	0.000083

※ 不検出は、定量下限値未満

※ () 内は、排水基準ではなく、センターが自主的に定める管理目標値

湯沢川上流：開拓道路（市道8号線）交差点上流部

No.	検査項目	単位	河川環境基準	H28.5.19	H28.8.8	H28.10.13	H29.1.11
1	水素イオン濃度(pH)	—	6.5~8.5	7.5	7.6	7.3	7.1
2	生物化学的酸素要求量(BOD)	mg/L	2以下	0.5未満	0.5未満	0.5未満	0.5
3	化学的酸素要求量(COD)	mg/L	—	2.3	2.9	1.9	2.2
4	浮遊物質(SS)	mg/L	25以下	1未満	1	1未満	4
5	溶存酸素(DO)	mg/L	7.5以上	9.9	7.9	9.7	13
6	大腸菌群数	MPN/100mL	1,000以下	1100	17000	33000	490
7	全窒素	N-mg/L	—	0.68	0.77	0.44	1.2
8	全磷	mg/L	—	0.016	0.045	0.009	0.010
9	全亜鉛	mg/L	0.03以下	0.003	0.001	0.001未満	0.001
10	ノニルフェノール	mg/L	0.001以下	0.0001未満	0.0001未満	0.0001未満	0.0001未満
11	直鎖アルキルベンゼンスルホン酸及びその塩	mg/L	0.03以下	0.003未満	0.003未満	0.003未満	0.003未満
12	カドミウム	mg/L	0.003	0.0003未満	0.0003未満	0.0003未満	0.0003未満
13	全シアン	mg/L	検出されないこと	不検出	不検出	不検出	不検出
14	鉛	mg/L	0.01	0.005未満	0.005未満	0.005未満	0.005未満
15	六価クロム	mg/L	0.05	0.02未満	0.02未満	0.02未満	0.02未満
16	砒素	mg/L	0.01	0.006	0.011	0.005未満	0.005未満
17	総水銀	mg/L	0.0005	0.0005未満	0.0005未満	0.0005未満	0.0005未満
18	アルキル水銀	mg/L	検出されないこと	不検出	不検出	不検出	不検出
19	PCB	mg/L	検出されないこと	不検出	不検出	不検出	不検出
20	ジクロロメタン	mg/L	0.02	0.002未満	0.002未満	0.002未満	0.002未満
21	四塩化炭素	mg/L	0.002	0.0002未満	0.0002未満	0.0002未満	0.0002未満
22	1,2-ジクロロエタン	mg/L	0.004	0.0004未満	0.0004未満	0.0004未満	0.0004未満
23	1,1-ジクロロエチレン	mg/L	0.1	0.002未満	0.002未満	0.002未満	0.002未満
24	シス-1,2-ジクロロエチレン	mg/L	0.04	0.002未満	0.002未満	0.002未満	0.002未満
25	1,1,1-トリクロロエタン	mg/L	1	0.0005未満	0.0005未満	0.0005未満	0.0005未満
26	1,1,2-トリクロロエタン	mg/L	0.006	0.0006未満	0.0006未満	0.0006未満	0.0006未満
27	トリクロロエチレン	mg/L	0.01	0.001未満	0.001未満	0.001未満	0.001未満
28	テトラクロロエチレン	mg/L	0.01	0.0005未満	0.0005未満	0.0005未満	0.0005未満
29	1,3-ジクロロプロペン	mg/L	0.002	0.0002未満	0.0002未満	0.0002未満	0.0002未満
30	チウラム	mg/L	0.006	0.0006未満	0.0006未満	0.0006未満	0.0006未満
31	シマジン	mg/L	0.003	0.0003未満	0.0003未満	0.0003未満	0.0003未満
32	チオベンカルブ	mg/L	0.02	0.002未満	0.002未満	0.002未満	0.002未満
33	ベンゼン	mg/L	0.01	0.001未満	0.001未満	0.001未満	0.001未満
34	セレン	mg/L	0.01	0.002未満	0.002未満	0.002未満	0.002未満
35	硝酸性窒素及び亜硝酸性窒素	mg/L	10	0.45	0.45	0.41	1.1
36	ふっ素	mg/L	0.8	0.08	0.11	0.05未満	0.05未満
37	ぼう素	mg/L	1	0.22	0.28	0.05	0.06
38	1,4-ジオキサン	mg/L	0.05	0.005未満	0.005未満	0.005未満	0.005未満
39	水温	℃	—	13	19.0	13.4	0.6
40	透視度	度	—	100以上	100以上	100以上	100以上
41	電気伝導率	mS/m	—	15	15	13	13
42	流量	m ³ /日	—	214	276	181	105
43	n-ヘキサン抽出物質*	mg/L	—	0.5未満	0.5未満	0.5未満	0.5未満
44	フェノール類	mg/L	—	0.005未満	0.005未満	0.005未満	0.005未満
45	銅	mg/L	—	0.01未満	0.01未満	0.01未満	0.01未満
46	溶解性鉄	mg/L	—	0.13	0.16	0.14	0.14
47	溶解性マンガン	mg/L	—	0.014	0.025	0.024	0.022
48	全クロム	mg/L	—	0.005未満	0.005未満	0.005未満	0.005未満
49	ダイオキシン類	pg-TEQ/L	1	—	0.031	—	—

※ 河川環境基準の生活環境項目は河川A類型と生物A類型を参考
 ※ 不検出は、定量下限値未満

湯沢川下流：市道1号線交差点（香取橋）上流部

No.	検査項目	単位	河川環境基準	H28.5	H28.8.8	H28.10.13	H29.1.11
1	水素イオン濃度(pH)	—	6.5~8.5	—	7.8	7.7	7.4
2	生物化学的酸素要求量(BOD)	mg/L	2以下	—	0.6	0.9	0.5未満
3	化学的酸素要求量(COD)	mg/L	—	—	3.9	2.1	1.6
4	浮遊物質(SS)	mg/L	25以下	—	16	4	2
5	溶存酸素(DO)	mg/L	7.5以上	—	8.5	9.6	13
6	大腸菌群数	MPN/100mL	1000以下	—	13000	13000	790
7	全窒素	N-mg/L	—	—	0.64	0.84	0.64
8	全磷	mg/L	—	—	0.032	0.031	0.015
9	全亜鉛	mg/L	0.03以下	—	0.005	0.003	0.001
10	ノニルフェノール	mg/L	0.001以下	—	0.0001未満	0.0001未満	0.0001未満
11	直鎖アルキルベンゼンスルホン酸及びその塩	mg/L	0.03以下	—	0.003未満	0.003	0.014
12	カドミウム	mg/L	0.003	—	0.0003未満	0.0003未満	0.0003未満
13	全シアン	mg/L	検出されないこと	—	不検出	不検出	不検出
14	鉛	mg/L	0.01	—	0.005未満	0.005未満	0.005未満
15	六価クロム	mg/L	0.05	—	0.02未満	0.02未満	0.02未満
16	砒素	mg/L	0.01	—	0.008	0.005未満	0.008
17	総水銀	mg/L	0.0005	—	0.0005未満	0.0005未満	0.0005未満
18	アルキル水銀	mg/L	検出されないこと	—	不検出	不検出	不検出
19	PCB	mg/L	検出されないこと	—	不検出	不検出	不検出
20	ジクロロメタン	mg/L	0.02	欠	0.002未満	0.002未満	0.002未満
21	四塩化炭素	mg/L	0.002	—	0.0002未満	0.0002未満	0.0002未満
22	1,2-ジクロロエタン	mg/L	0.004	—	0.0004未満	0.0004未満	0.0004未満
23	1,1-ジクロロエチレン	mg/L	0.1	—	0.002未満	0.002未満	0.002未満
24	シス-1,2-ジクロロエチレン	mg/L	0.04	—	0.002未満	0.002未満	0.002未満
25	1,1,1-トリクロロエタン	mg/L	1	—	0.0005未満	0.0005未満	0.0005未満
26	1,1,2-トリクロロエタン	mg/L	0.006	—	0.0006未満	0.0006未満	0.0006未満
27	トリクロロエチレン	mg/L	0.01	—	0.001未満	0.001未満	0.001未満
28	テトラクロロエチレン	mg/L	0.01	—	0.0005未満	0.0005未満	0.0005未満
29	1,3-ジクロロプロペン	mg/L	0.002	—	0.0002未満	0.0002未満	0.0002未満
30	チウラム	mg/L	0.006	—	0.0006未満	0.0006未満	0.0006未満
31	シマジン	mg/L	0.003	—	0.0003未満	0.0003未満	0.0003未満
32	チオベンカルブ	mg/L	0.02	—	0.002未満	0.002未満	0.002未満
33	ベンゼン	mg/L	0.01	—	0.001未満	0.001未満	0.001未満
34	セレン	mg/L	0.01	—	0.002未満	0.002未満	0.002未満
35	硝酸性窒素及び亜硝酸性窒素	mg/L	10	—	0.36	0.71	0.61
36	ふっ素	mg/L	0.8	—	0.13	0.08	0.09
37	ぼう素	mg/L	1	—	0.28	0.16	0.25
38	1,4-ジオキサン	mg/L	0.05	—	0.005未満	0.005未満	0.005未満
39	水温	℃	—	—	22.0	14.6	2.9
40	透視度	度	—	—	34	100以上	100以上
41	電気伝導率	mS/m	—	—	18	14	17
42	流量	m ³ /日	—	—	20300	2730	4430
43	n-ヘキサン抽出物質*	mg/L	—	—	0.5未満	0.5未満	0.5未満
44	フェノール類	mg/L	—	—	0.005未満	0.005未満	0.005未満
45	銅	mg/L	—	—	0.01未満	0.01未満	0.01未満
46	溶解性鉄	mg/L	—	—	0.075	0.097	0.051
47	溶解性マンガン	mg/L	—	—	0.006	0.012	0.009
48	全クロム	mg/L	—	—	0.005未満	0.005未満	0.005未満
49	ダイオキシン類	pg-TEQ/L	1	—	0.32	—	—

※ 河川環境基準の生活環境項目は河川A類型と生物A類型を参考
 ※ 不検出は、定量下限値未満
 ※ H28.5月は、降雨等の影響で河川が濁っていたことにより欠測（透視度：12度）

「浸出水」の環境モニタリング結果

操業開始後（平成21年6月2日）から現在（平成29年1月12日）

1、検査結果・検査項目

浸出水の水質には基準はないが、公害防止協定で定めた排水基準値を参考値として比較すると、上回った項目があるものの、浸出水処理施設で適正に処理している。

○参考値を一度も上回ったことがない項目

水素イオン濃度 (pH)、クロム含有量、カドミウム及びその化合物、シアン化合物、有機リン化合物、六価クロム化合物、アルキル水銀化合物、ポリ塩化ビフェニル、トリクロロエチレン、テトラクロロエチレン、ジクロロメタン、四塩化炭素、1,2-ジクロロエタン、1,1-ジクロロエチレン、シス-1,2-ジクロロエチレン、1,1,1-トリクロロエタン、1,1,2-トリクロロエタン、1,3-ジクロロプロペン、チウラム、シマジン、チオベンカルブ、ベンゼン、セレン及びその化合物

○参考値を上回ったことがある項目

生物化学的酸素要求量 (BOD)、浮遊物質 (SS)、ノルマルヘキサン抽出物質、溶解性マンガン含有量、フェノール類含有量、銅含有量、亜鉛含有量、溶解性鉄含有量、大腸菌群数、鉛及びその化合物、砒素及びその化合物、水銀及びアルキル水銀その他の水銀化合物、ほう素及びその化合物

うち、直近2年の間で参考値を上回っている（たことがある）項目 ※(No.)は次ページの検査項目のNo.に対応

(No.2) 生物化学的酸素要求量 (BOD)

水の汚れを微生物が分解、酸化するときに消費される酸素量のこと。この数値が大きいほど水が汚れていることを示す。

(No.4) 浮遊物質 (SS)、

水中に浮遊又は懸濁している物質の量のこと。この数値が大きいほど水が濁っていることを示す。

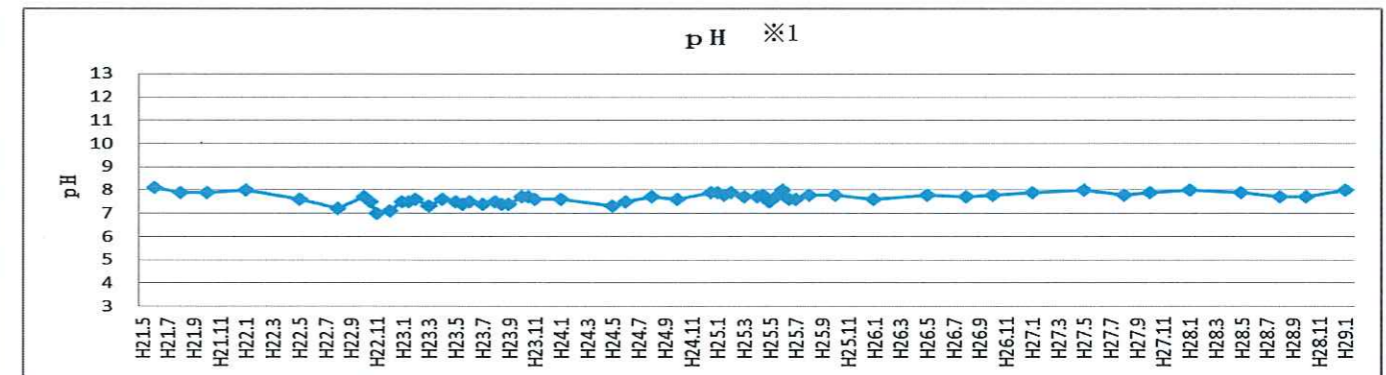
(No.11) 溶解性マンガン (Mn) 含有量

Mnは、合金の原料、鉄鋼製品の添加剤。過剰摂取による運動失調等の症例有。水道水の着色防止のため基準がある。

(No.41) ほう素及びその化合物

ガラスの原料、陶磁器の釉薬、医薬品などの材料。過剰摂取による吐き気、腹痛等の症例有。

2、参考項目（抜粋）



※1)4回/年の測定に加え、漏水検知システム異常検知の原因究明調査期間は臨時環境モニタリング(1回/月)を実施。

※2)4回/年(平成23年12月までは2回/年)の測定に加え、漏水検知システム異常検知の原因究明調査期間は臨時環境モニタリング(1回/月)を実施。

浸出水

No.	検査項目	単位	H27.1.7	H27.5.12	H27.8.11	H27.10.6	H28.1.7	H28.5.13	H28.8.17	H28.10.6	H29.1.12
1	水素イオン濃度(pH)	—	7.9	8.0	7.8	7.9	8.0	7.9	7.7	7.7	8.0
2	生物化学的酸素要求量(BOD)	mg/L	4.0	12	9.9	6.4	7.6	1.8	6.1	7.0	4.0
3	化学的酸素要求量(COD)	mg/L	19	22	22	17	16	9	14	15	14
4	浮遊物質(SS)	mg/L	5	16	12	6	5	4	5	5	3
5	n-ヘキサン抽出物質(鉱物油)	mg/L	0.05未満	0.05未満	0.05未満	0.05未満	0.05未満	0.05未満	0.05未満	0.05未満	0.05未満
6	n-ヘキサン抽出物質(動植物油)	mg/L	0.05未満	0.17	0.05未満	0.05未満	0.05未満	0.05未満	0.05未満	0.05未満	0.05未満
7	フェノール類含有量	mg/L	0.05未満	0.05未満	0.05未満	0.05未満	0.05未満	0.05未満	0.05未満	0.05未満	0.05未満
8	銅含有量	mg/L	0.03未満	0.03未満	0.03未満	0.03未満	0.03未満	0.03未満	0.03未満	0.03未満	0.03未満
9	亜鉛含有量	mg/L	0.03未満	0.03未満	0.03未満	0.03未満	0.03未満	0.03未満	0.03未満	0.03未満	0.03未満
10	溶解性鉄含有量	mg/L	0.22	0.03	0.03未満	0.04	0.03未満	0.07	0.08	0.12	0.07
11	溶解性マンガン含有量	mg/L	3.6	5.5	5.6	5.2	4.1	2.7	4.7	4.2	3.4
12	クロム含有量	mg/L	0.005未満	0.005未満	0.005未満	0.005未満	0.005未満	0.005未満	0.005未満	0.005未満	0.005未満
13	大腸菌群数	個/cm ³	49	30	73	29	160	3	0	210	77
14	ノニルフェノール	mg/L	0.0003	0.0008	0.0017	0.0010	0.0004	0.0009	0.0017	0.0008	0.0009
15	直鎖アルキルベンゼンスルホン酸及びその塩	mg/L	0.003未満	0.003	0.003未満	0.004	0.003未満	0.003	0.004	0.005	0.003
16	カドミウム及びその化合物	mg/L	不検出	不検出	不検出	不検出	不検出	不検出	不検出	不検出	不検出
17	シアン化合物	mg/L	不検出	不検出	不検出	不検出	不検出	不検出	不検出	不検出	不検出
18	有機燐化合物(パラチオン、メチルパラチオン、メチルピメトフ及びEPNに限る。)	mg/L	不検出	不検出	不検出	不検出	不検出	不検出	不検出	不検出	不検出
19	鉛及びその化合物	mg/L	0.005未満	0.005未満	0.005未満	0.005未満	0.005未満	0.005未満	0.005未満	0.005未満	0.005未満
20	六価クロム化合物	mg/L	0.02未満	0.02未満	0.02未満	0.02未満	0.02未満	0.02未満	0.02未満	0.02未満	0.02未満
21	砒素及びその化合物	mg/L	0.005未満	0.005未満	0.005未満	0.005未満	0.005未満	0.005未満	0.005未満	0.005未満	0.005未満
22	水銀・アルキル水銀他水銀化合物	mg/L	0.0005未満	0.0005未満	0.0005未満	0.0005未満	0.0005未満	0.0005未満	0.0005未満	0.0005未満	0.0005未満
23	アルキル水銀化合物	mg/L	不検出	不検出	不検出	不検出	不検出	不検出	不検出	不検出	不検出
24	ポリ塩化ビフェニル	mg/L	不検出	不検出	不検出	不検出	不検出	不検出	不検出	不検出	不検出
25	トリクロロエチレン	mg/L	0.002未満	0.001未満	0.001未満	0.001未満	0.001未満	0.001未満	0.001未満	0.001未満	0.001未満
26	テトラクロロエチレン	mg/L	0.0005未満	0.0005未満	0.0005未満	0.0005未満	0.0005未満	0.0005未満	0.0005未満	0.0005未満	0.0005未満
27	ジクロロメタン	mg/L	0.002未満	0.002未満	0.002未満	0.002未満	0.002未満	0.002未満	0.002未満	0.002未満	0.002未満
28	四塩化炭素	mg/L	0.0002未満	0.0002未満	0.0002未満	0.0002未満	0.0002未満	0.0002未満	0.0002未満	0.0002未満	0.0002未満
29	1,2-ジクロロエタン	mg/L	0.0004未満	0.0004未満	0.0004未満	0.0004未満	0.0004未満	0.0004未満	0.0004未満	0.0004未満	0.0004未満
30	1,1-ジクロロエチレン	mg/L	0.002未満	0.002未満	0.002未満	0.002未満	0.002未満	0.002未満	0.002未満	0.002未満	0.002未満
31	シス-1,2-ジクロロエチレン	mg/L	0.002未満	0.002未満	0.002未満	0.002未満	0.002未満	0.002未満	0.002未満	0.002未満	0.002未満
32	1,1,1-トリクロロエタン	mg/L	0.001未満	0.001未満	0.001未満	0.001未満	0.001未満	0.001未満	0.001未満	0.001未満	0.001未満
33	1,1,2-トリクロロエタン	mg/L	0.0006未満	0.0006未満	0.0006未満	0.0006未満	0.0006未満	0.0006未満	0.0006未満	0.0006未満	0.0006未満
34	1,3-ジクロロプロペン	mg/L	0.0002未満	0.0002未満	0.0002未満	0.0002未満	0.0002未満	0.0002未満	0.0002未満	0.0002未満	0.0002未満
35	チウラム	mg/L	0.0006未満	0.0006未満	0.0006未満	0.0006未満	0.0006未満	0.0006未満	0.0006未満	0.0006未満	0.0006未満
36	シマジン	mg/L	0.0003未満	0.0003未満	0.0003未満	0.0003未満	0.0003未満	0.0003未満	0.0003未満	0.0003未満	0.0003未満
37	チオベンカルブ	mg/L	0.002未満	0.002未満	0.002未満	0.002未満	0.002未満	0.002未満	0.002未満	0.002未満	0.002未満
38	ベンゼン	mg/L	0.001未満	0.001未満	0.001未満	0.001未満	0.001未満	0.001未満	0.001未満	0.001未満	0.001未満
39	セレン及びその化合物	mg/L	0.002未満	0.002未満	0.002未満	0.002未満	0.002未満	0.002未満	0.002未満	0.002未満	0.002未満
40	ふっ素及びその化合物	mg/L	0.2	0.2	0.2	0.2	0.2	0.2	0.2	0.2	0.2
41	ほう素及びその化合物	mg/L	0.30	2.1	2.2	2.1	1.8	0.98	1.9	1.8	1.5
42	アンモニア、アンモニウム化合物、亜硝酸化合物及び硝酸化合物	mg/L	6	7	6	7	6	4	4	8	6
43	1,4-ジオキササン	mg/L	0.005未満	0.005未満	0.005未満	0.005未満	0.005未満	0.005未満	0.005未満	0.005未満	0.005未満
44	水温	℃	15.5	16.4	20.7	19.7	16.8	18.2	21.0	20.2	14.5
45	透視度	度	100以上	46.0	49.0	88.5	80.5	100以上	83.0	57.0	100以上
46	電気伝導率	mS/m	150	170	170	150	150	110	140	140	130
47	アンモニア性窒素	mg/L	1.7	3.4	4.1	2.9	1.2	1.6	1.1	4.8	1.4
48	塩化物イオン	mg/L	100	103	101	74	92	48	76	63	62
49	ダイオキシン類	pg-TEQ/L	0.0043	0.00079	0.00087	0.00077	0.00045	0.00075	0.00051	0.00068	0.00053

(参考) 排水基準
6.5~8.5
10(7.5)
—
10
0.5
3
0.5
0.3
0.5
1
1
0.2
300
—
—
検出されないこと
検出されないこと
検出されないこと
0.01
0.05
0.01
0.0005
検出されないこと
検出されないこと
0.03
0.01
0.02
0.002
0.004
0.02
0.04
0.3
0.006
0.002
0.006
0.003
0.02
0.01
0.01
1
1
10
0.05
—
—
—
—
1(0.1)

※ 不検出は、定量下限値未満

「地下水集排水管モニタリング人孔」の環境モニタリング結果

操業開始直前（平成21年5月18日）から現在（平成29年1月）

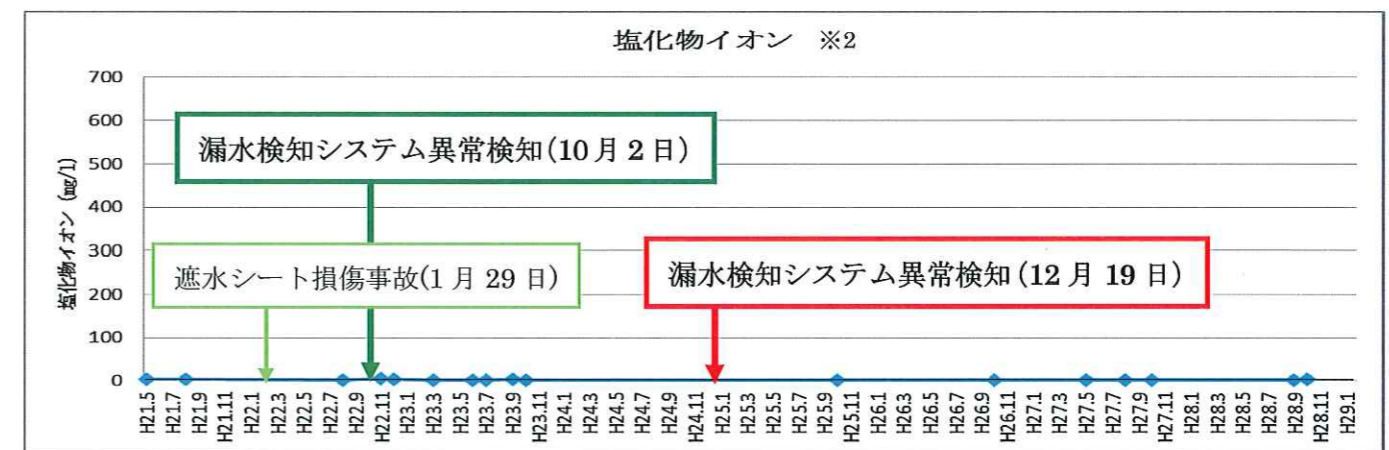
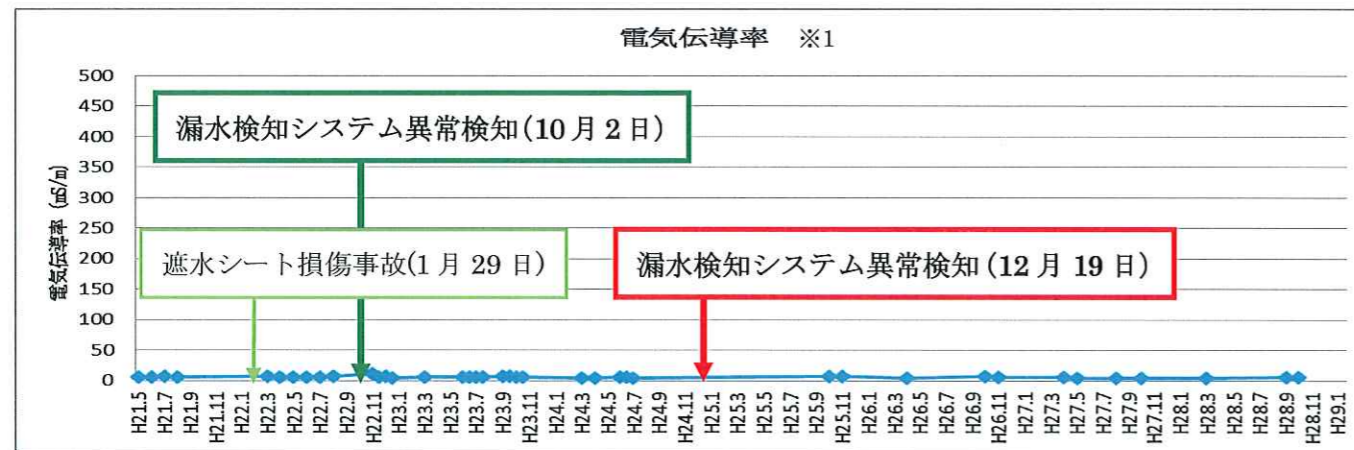
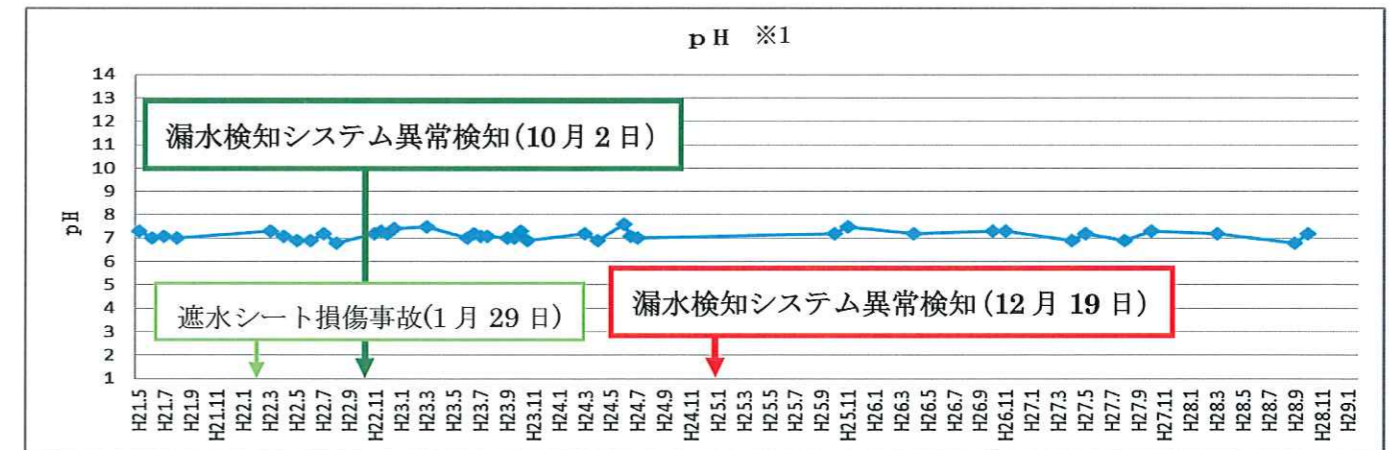
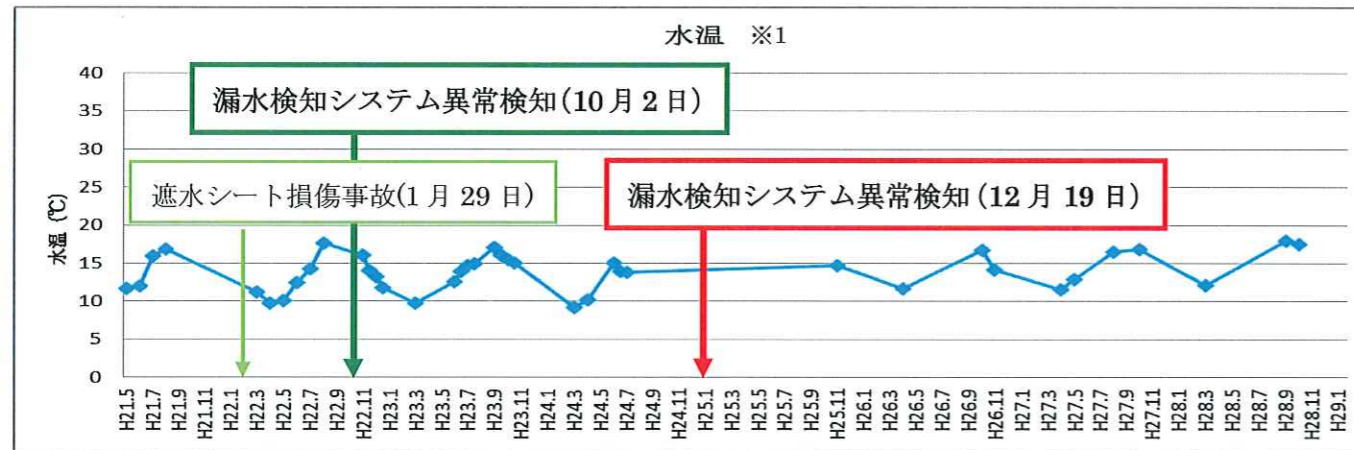
1、検査結果

モニタリング開始から現在まで、すべての検査項目について、地下水の環境基準及びダイオキシン類対策特別措置法の環境基準に適合している。

2、検査項目

カドミウム、全シアン、鉛、六価クロム、砒素、総水銀、アルキル水銀、PCB、ジクロロメタン、四塩化炭素、1,2-ジクロロエタン、塩化ビニルモノマー、1,1-ジクロロエチレン、1,2-ジクロロエチレン、1,1,1-トリクロロエタン、1,1,2-トリクロロエタン、トリクロロエチレン、テトラクロロエチレン、1,3-ジクロロプロペン、チウラム、シマジン、チオベンカルブ、ベンゼン、セレン、硝酸性窒素及び亜硝酸性窒素、ふっ素、ほう素、1,4-ジオキサン、ダイオキシン類

3、参考項目（抜粋）



※1)12回/年の測定に加え、漏水検知システム異常検知の原因究明調査期間は臨時環境モニタリング(1回/月)を実施。ただし、通水がない場合は欠測。

※2)4回/年(平成23年12月までは2回/年)の測定に加え、漏水検知システム異常検知の原因究明調査期間は臨時環境モニタリング(1回/月)を実施。ただし、通水がない場合は欠測。

地下水集排水管モニタリング人孔（地下水集排水管吐出口：地下8m）

No	検査項目	単位	地下水環境基準	H26.8	H26.10.6	H26.10.9	H27.1	H27.5.12	H27.8.11	H27.10.6	H28.1	H28.5	H28.7	H28.8	H28.9.27	H28.10.6	H28.11	H28.12	H29.1
1	カドミウム	mg/L	0.003		0.0003未満	-		0.0003未満	0.0003未満	0.0003未満					0.0003未満	0.0003未満			
2	全シアン	mg/L	検出されないこと		不検出	-		不検出	不検出	不検出					不検出	不検出			
3	鉛	mg/L	0.01		0.005未満	-		0.005未満	0.005未満	0.005未満					0.005未満	0.005未満			
4	六価クロム	mg/L	0.05		0.02未満	-		0.02未満	0.02未満	0.02未満					0.02未満	0.02未満			
5	砒素	mg/L	0.01		0.005未満	-		0.005未満	0.005未満	0.005未満					0.005未満	0.005未満			
6	総水銀	mg/L	0.0005		0.0005未満	-		0.0005未満	0.0005未満	0.0005未満					0.0005未満	0.0005未満			
7	アルキル水銀	mg/L	検出されないこと		不検出	-		不検出	不検出	不検出					不検出	不検出			
8	PCB	mg/L	検出されないこと		不検出	-		不検出	不検出	不検出					不検出	不検出			
9	トリクロロエチレン	mg/L	0.01		0.002未満	-		0.001未満	0.001未満	0.001未満					0.001未満	0.001未満			
10	テトラクロロエチレン	mg/L	0.01		0.0005未満	-		0.0005未満	0.0005未満	0.0005未満					0.0005未満	0.0005未満			
11	ジクロロメタン	mg/L	0.02		0.002未満	-		0.002未満	0.002未満	0.002未満					0.002未満	0.002未満			
12	四塩化炭素	mg/L	0.002		0.0002未満	-		0.0002未満	0.0002未満	0.0002未満					0.0002未満	0.0002未満			
13	1,2-ジクロロエタン	mg/L	0.004	欠	0.0004未満	-	欠	0.0004未満	0.0004未満	0.0004未満	欠	欠	欠	欠	0.0004未満	0.0004未満	欠	欠	欠
14	塩化ビニルモノマー	mg/L	0.002		0.0002未満	-		0.0002未満	0.0002未満	0.0002未満					0.0002未満	0.0002未満			
15	1,1-ジクロロエチレン	mg/L	0.1		0.002未満	-		0.002未満	0.002未満	0.002未満					0.002未満	0.002未満			
16	シス-1,2-ジクロロエチレン	mg/L	0.04		0.004未満	-		0.004未満	0.004未満	0.004未満					0.004未満	0.004未満			
	トランス-1,2-ジクロロエチレン	mg/L																	
17	1,1,1-トリクロロエタン	mg/L	1		0.0005未満	-		0.0005未満	0.0005未満	0.0005未満					0.0005未満	0.0005未満			
18	1,1,2-トリクロロエタン	mg/L	0.006		0.0006未満	-		0.0006未満	0.0006未満	0.0006未満					0.0006未満	0.0006未満			
19	1,3-ジクロロプロペン	mg/L	0.002		0.0002未満	-		0.0002未満	0.0002未満	0.0002未満					0.0002未満	0.0002未満			
20	チウラム	mg/L	0.006		0.0006未満	-		0.0006未満	0.0006未満	0.0006未満					0.0006未満	0.0006未満			
21	シマジン	mg/L	0.003	測	0.0003未満	-	測	0.0003未満	0.0003未満	0.0003未満	測	測	測	測	0.0003未満	0.0003未満	測	測	測
22	チオベンカルブ	mg/L	0.02		0.002未満	-		0.002未満	0.002未満	0.002未満					0.002未満	0.002未満			
23	ベンゼン	mg/L	0.01		0.001未満	-		0.001未満	0.001未満	0.001未満					0.001未満	0.001未満			
24	セレン	mg/L	0.01		0.002未満	-		0.002未満	0.002未満	0.002未満					0.002未満	0.002未満			
25	ふっ素	mg/L	0.8		0.05未満	-		0.05未満	0.05未満	0.05未満					0.05未満	0.05未満			
26	ほう素	mg/L	1		0.04未満	-		0.04未満	0.04未満	0.04未満					0.04未満	0.04未満			
27	硝酸性窒素及び亜硝酸性窒素	mg/L	10		0.81	-		0.60	0.51	0.50					1.1	1.1			
28	1,4-ジオキサン	mg/L	0.05		0.005未満	-		0.005未満	0.005未満	0.005未満					0.005未満	0.005未満			
一般項目	29	水温	℃	-	-	16.7		12.9	16.5	16.8					18.0	17.5			
	30	水素イオン濃度(pH)	-	-	-	-		7.2	6.9	7.3					6.8	7.2			
	31	電気伝導率	mS/m	-	-	-		4.8	5.1	5.2					6.5	6.6			
	32	塩化物イオン	mg/L	-	-	-		2	2	2					2	3			
33	ダイオキシン類	pg-TEQ/L	1		-	0.045		0.013	0.019	0.019				0.020	0.034				

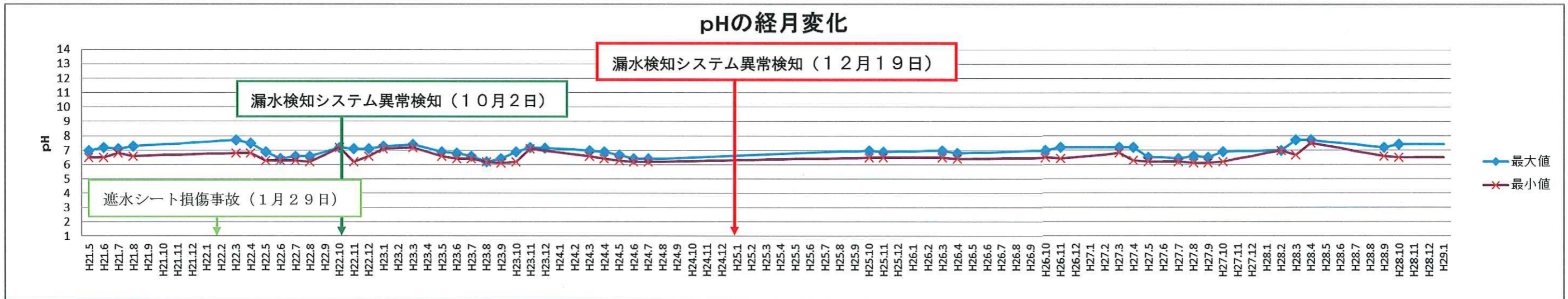
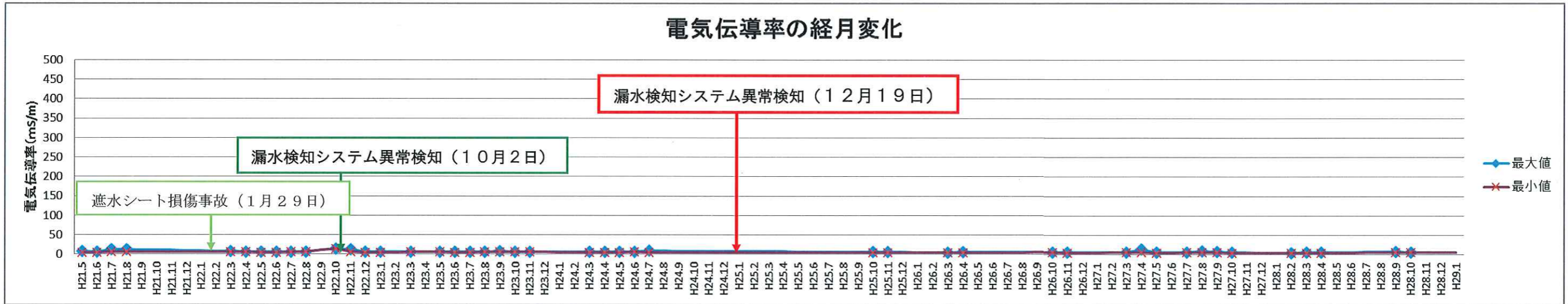
※ 不検出は、定量下限値未満
 ※ H26.10.6は、H26.10.6に通水を確認したため、臨時で実施したもの。山梨県環境整備センター職員が採水を実施。
 ※ H26.10.9は、測定機関が採水を実施。
 ※ H26.5月からH26.9月、H26.12月からH27.3月は地下水集排水管に地下水が存在しなかったことにより欠測
 ※ H27.6月からH27.7月、H27.9月、H27.11月からH28.2月は地下水集排水管に地下水が存在しなかったことにより欠測
 ※ H28.4月からH28.8月、11月、12月、H29.1月は地下水集排水管に地下水が存在しなかったことにより欠測
 ※ H28.9.27は、H28.9.27に通水を確認したため、臨時で実施したもの。山梨県環境整備センター職員が採水を実施。

「地下水集排水管モニタリング人孔」の連続測定結果

1、測定結果

操業開始（平成21年5月）以降の連続測定結果に、浸出水の漏洩の可能性を疑わせるような大きな変動は認められない。
 （操業開始から平成28年10月27日までの測定値は、電気伝導率は4~15 mS/m、pHは6.1~7.7で推移。）

2、連続測定結果（グラフ）



注)測定結果(◆、×)がない月は、地下水集排水管モニタリング人孔に通水がなかったため欠測

地下水「観測井1号」の環境モニタリング結果

操業開始直前（平成21年5月18日）から現在（平成29年1月12日）

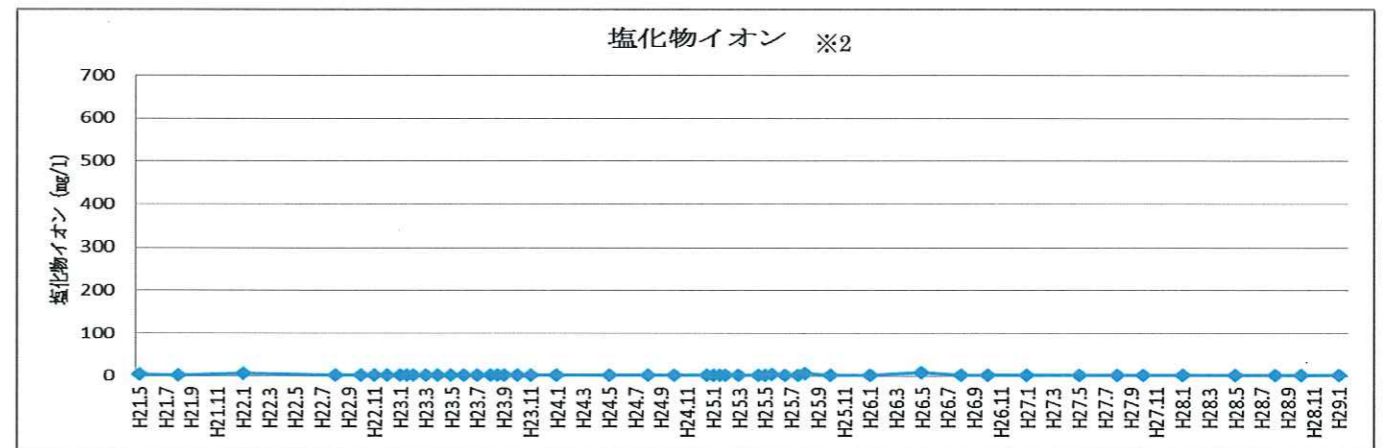
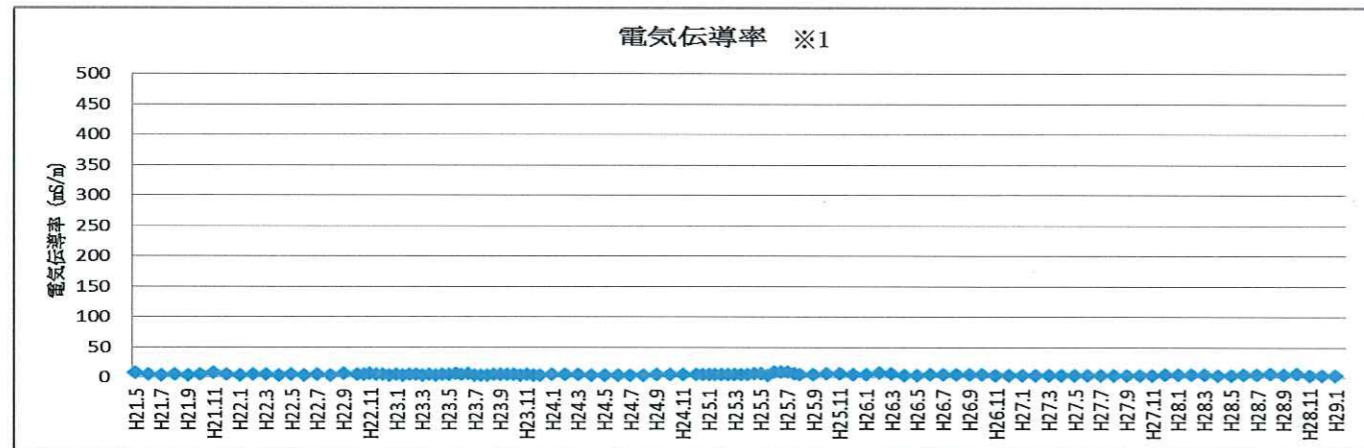
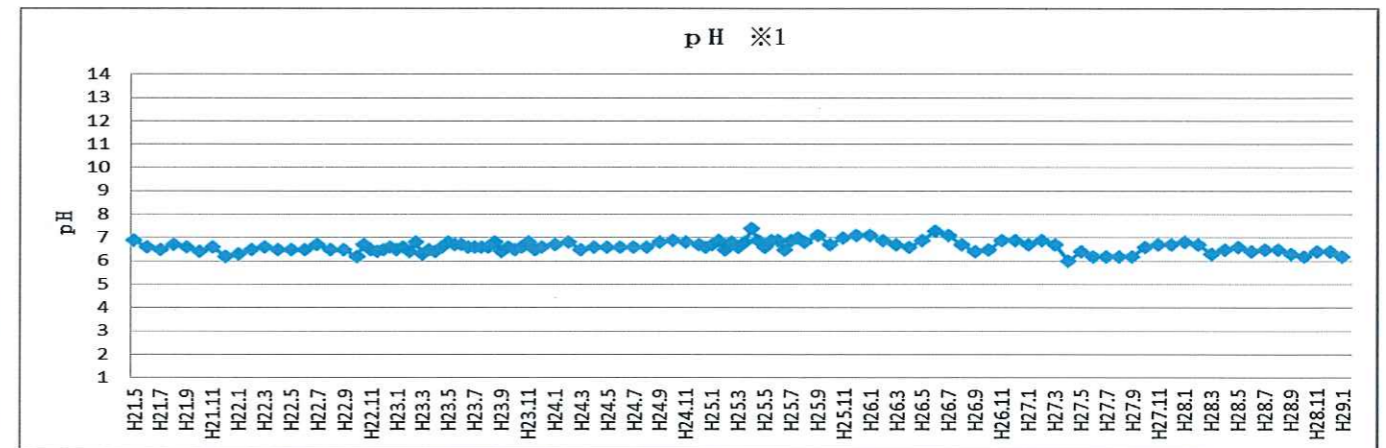
1、検査結果

モニタリング開始から現在まで、すべての検査項目について、地下水の環境基準及びダイオキシン類対策特別措置法の環境基準に適合している。

2、検査項目

カドミウム、全シアン、鉛、六価クロム、砒素、総水銀、アルキル水銀、PCB、ジクロロメタン、四塩化炭素、1,2-ジクロロエタン、塩化ビニルモノマー、1,1-ジクロロエチレン、1,2-ジクロロエチレン、1,1,1-トリクロロエタン、1,1,2-トリクロロエタン、トリクロロエチレン、テトラクロロエチレン、1,3-ジクロロプロペン、チウラム、シマジン、チオベンカルブ、ベンゼン、セレン、硝酸性窒素及び亜硝酸性窒素、ふっ素、ほう素、1,4-ジオキサン、ダイオキシン類

3、参考項目（抜粋）



※1)12回/年の測定に加え、漏水検知システム異常検知の原因究明調査期間は臨時環境モニタリング(1回/月)を実施。

※2)4回/年(平成23年12月までは2回/年)の測定に加え、漏水検知システム異常検知の原因究明調査期間は臨時環境モニタリング(1回/月)を実施。

地下水観測井1号 (井戸深度: 2.0m、ストレーナ: 4~2.0m)

No.	検査項目	単位	地下水環境基準	H26.8.5	H26.10.3	H27.1.7	H27.5.12	H27.8.11	H27.10.6	H28.1.7	H28.5.13	H28.7.7	H28.8.17	H28.9.8	H28.10.6	H28.11.8	H28.12.8	H29.1.12	
1	カドミウム	mg/L	0.003	0.0003未満	0.0003未満	0.0003未満	0.0003未満	0.0003未満	0.0003未満	0.0003未満	0.0003未満	-	0.0003未満	-	0.0003未満	-	-	0.0003未満	
2	全シアン	mg/L	検出されないこと	不検出	不検出	不検出	不検出	不検出	不検出	不検出	不検出	-	不検出	-	不検出	-	-	不検出	
3	鉛	mg/L	0.01	0.005未満	0.005未満	0.005未満	0.005未満	0.005未満	0.005未満	0.005未満	0.005未満	-	0.005未満	-	0.005未満	-	-	0.005未満	
4	六価クロム	mg/L	0.05	0.02未満	0.02未満	0.02未満	0.02未満	0.02未満	0.02未満	0.02未満	0.02未満	-	0.02未満	-	0.02未満	-	-	0.02未満	
5	砒素	mg/L	0.01	0.005未満	0.005未満	0.005未満	0.005未満	0.005未満	0.005未満	0.005未満	0.005未満	-	0.005未満	-	0.005未満	-	-	0.005未満	
6	総水銀	mg/L	0.0005	0.0005未満	0.0005未満	0.0005未満	0.0005未満	0.0005未満	0.0005未満	0.0005未満	0.0005未満	-	0.0005未満	-	0.0005未満	-	-	0.0005未満	
7	アルキル水銀	mg/L	検出されないこと	不検出	不検出	不検出	不検出	不検出	不検出	不検出	不検出	-	不検出	-	不検出	-	-	不検出	
8	PCB	mg/L	検出されないこと	不検出	不検出	不検出	不検出	不検出	不検出	不検出	不検出	-	不検出	-	不検出	-	-	不検出	
9	トリクロロエチレン	mg/L	0.01	0.002未満	0.002未満	0.002未満	0.001未満	0.001未満	0.001未満	0.001未満	0.001未満	-	0.001未満	-	0.001未満	-	-	0.001未満	
10	テトラクロロエチレン	mg/L	0.01	0.0005未満	0.0005未満	0.0005未満	0.0005未満	0.0005未満	0.0005未満	0.0005未満	0.0005未満	-	0.0005未満	-	0.0005未満	-	-	0.0005未満	
11	ジクロロメタン	mg/L	0.02	0.002未満	0.002未満	0.002未満	0.002未満	0.002未満	0.002未満	0.002未満	0.002未満	-	0.002未満	-	0.002未満	-	-	0.002未満	
12	四塩化炭素	mg/L	0.002	0.0002未満	0.0002未満	0.0002未満	0.0002未満	0.0002未満	0.0002未満	0.0002未満	0.0002未満	-	0.0002未満	-	0.0002未満	-	-	0.0002未満	
13	1,2-ジクロロエタン	mg/L	0.004	0.0004未満	0.0004未満	0.0004未満	0.0004未満	0.0004未満	0.0004未満	0.0004未満	0.0004未満	-	0.0004未満	-	0.0004未満	-	-	0.0004未満	
14	塩化ビニルモノマー	mg/L	0.002	0.0002未満	0.0002未満	0.0002未満	0.0002未満	0.0002未満	0.0002未満	0.0002未満	0.0002未満	-	0.0002未満	-	0.0002未満	-	-	0.0002未満	
15	1,1-ジクロロエチレン	mg/L	0.1	0.002未満	0.002未満	0.002未満	0.002未満	0.002未満	0.002未満	0.002未満	0.002未満	-	0.002未満	-	0.002未満	-	-	0.002未満	
16	シス-1,2-ジクロロエチレン	mg/L	0.04	0.004未満	0.004未満	0.004未満	0.004未満	0.004未満	0.004未満	0.004未満	0.004未満	-	0.004未満	-	0.004未満	-	-	0.004未満	
	トランス-1,2-ジクロロエチレン	mg/L																	
17	1,1,1-トリクロロエタン	mg/L	1	0.0005未満	0.0005未満	0.0005未満	0.0005未満	0.0005未満	0.0005未満	0.0005未満	0.0005未満	-	0.0005未満	-	0.0005未満	-	-	0.0005未満	
18	1,1,2-トリクロロエタン	mg/L	0.006	0.0006未満	0.0006未満	0.0006未満	0.0006未満	0.0006未満	0.0006未満	0.0006未満	0.0006未満	-	0.0006未満	-	0.0006未満	-	-	0.0006未満	
19	1,3-ジクロロプロパン	mg/L	0.002	0.0002未満	0.0002未満	0.0002未満	0.0002未満	0.0002未満	0.0002未満	0.0002未満	0.0002未満	-	0.0002未満	-	0.0002未満	-	-	0.0002未満	
20	チウラム	mg/L	0.006	0.0006未満	0.0006未満	0.0006未満	0.0006未満	0.0006未満	0.0006未満	0.0006未満	0.0006未満	-	0.0006未満	-	0.0006未満	-	-	0.0006未満	
21	シマジン	mg/L	0.003	0.0003未満	0.0003未満	0.0003未満	0.0003未満	0.0003未満	0.0003未満	0.0003未満	0.0003未満	-	0.0003未満	-	0.0003未満	-	-	0.0003未満	
22	チオベンカルブ	mg/L	0.02	0.002未満	0.002未満	0.002未満	0.002未満	0.002未満	0.002未満	0.002未満	0.002未満	-	0.002未満	-	0.002未満	-	-	0.002未満	
23	ベンゼン	mg/L	0.01	0.001未満	0.001未満	0.001未満	0.001未満	0.001未満	0.001未満	0.001未満	0.001未満	-	0.001未満	-	0.001未満	-	-	0.001未満	
24	セレン	mg/L	0.01	0.002未満	0.002未満	0.002未満	0.002未満	0.002未満	0.002未満	0.002未満	0.002未満	-	0.002未満	-	0.002未満	-	-	0.002未満	
25	ふっ素	mg/L	0.8	0.05未満	0.05未満	0.05未満	0.05未満	0.05未満	0.05未満	0.05未満	0.05未満	-	0.05未満	-	0.05未満	-	-	0.05未満	
26	ほう素	mg/L	1	0.04未満	0.04未満	0.04未満	0.04未満	0.04未満	0.04未満	0.04未満	0.04未満	-	0.04未満	-	0.04未満	-	-	0.04未満	
27	硝酸性窒素及び亜硝酸性窒素	mg/L	10	0.85	0.62	0.61	0.72	0.56	0.57	0.69	0.53	-	0.88	-	1.2	-	-	0.71	
28	1,4-ジオキサン	mg/L	0.05	0.005未満	0.005未満	0.005未満	0.005未満	0.005未満	0.005未満	0.005未満	0.005未満	-	0.005未満	-	0.005未満	-	-	0.005未満	
一般項目	29	水温	℃	-	12.4	14.3	11.3	11.0	15.8	15.4	12.7	11.5	13.0	12.0	12.2	14.5	13.4	13.0	12.0
	30	水素イオン濃度(pH)	-	-	6.7	6.5	6.7	6.4	6.2	6.6	6.8	6.6	6.5	6.5	6.3	6.2	6.4	6.4	6.2
	31	電気伝導率	mS/m	-	5.2	4.9	4.5	4.3	4.5	4.5	5.2	4.2	5.5	6.2	5.0	6.2	4.5	4.6	4.6
	32	塩化物イオン	mg/L	-	2	2	2	2	2	2	2	2	-	2	-	3	-	-	2
33	ダイオキシン類	pg-TEQ/L	1	0.058	0.058	0.047	0.014	0.021	0.019	0.021	0.019	-	0.040	-	0.034	-	-	0.036	

※ 不検出は、定量下限値未満

地下水「観測井2号」の環境モニタリング結果

操業開始直前（平成21年5月18日）から現在（平成29年1月12日）

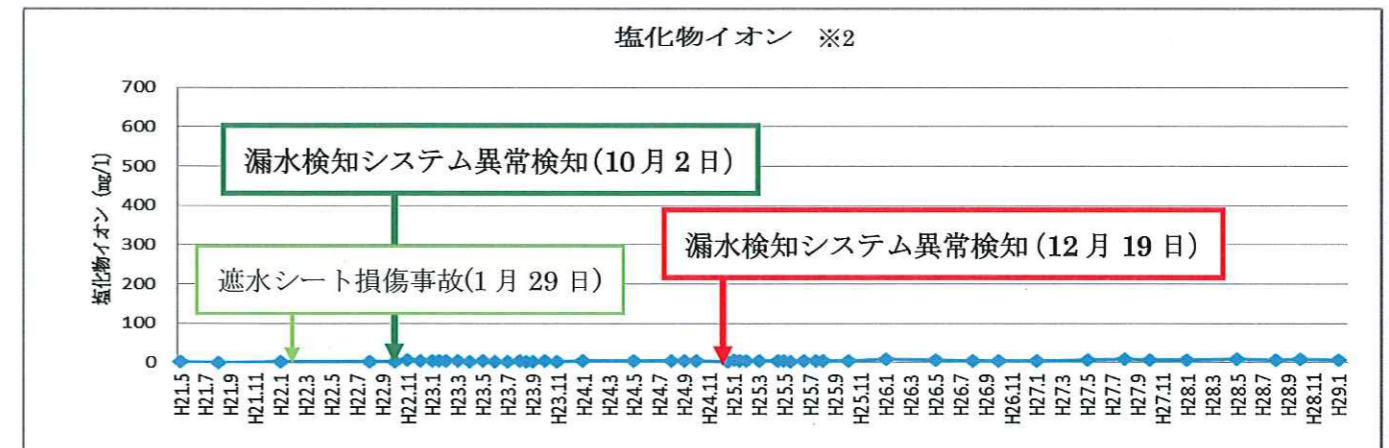
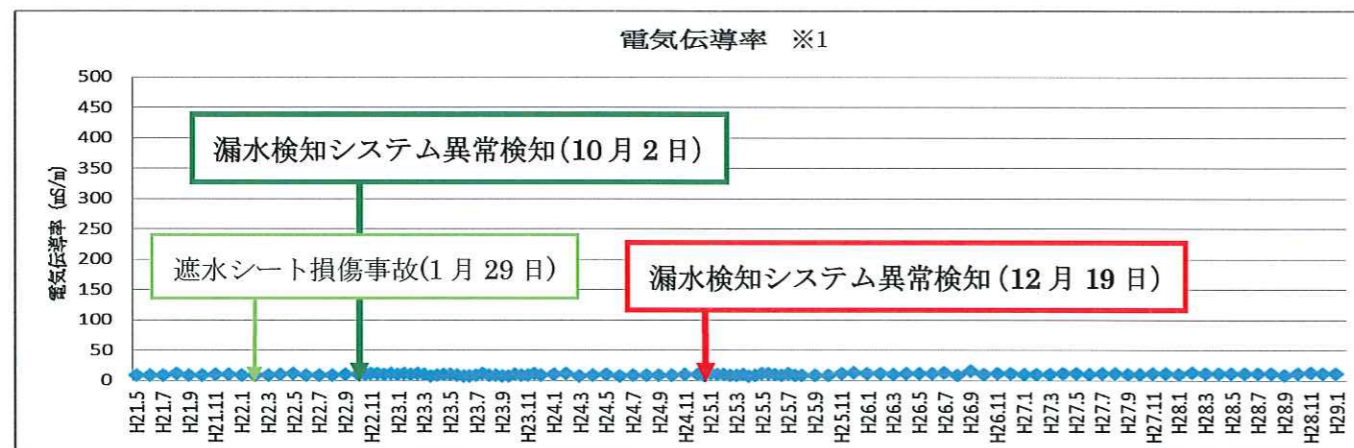
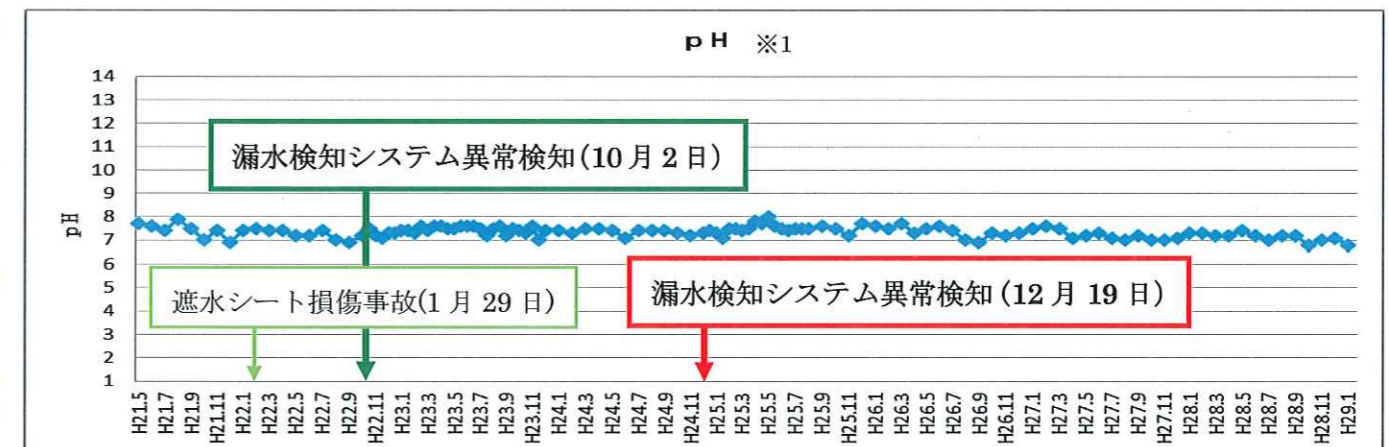
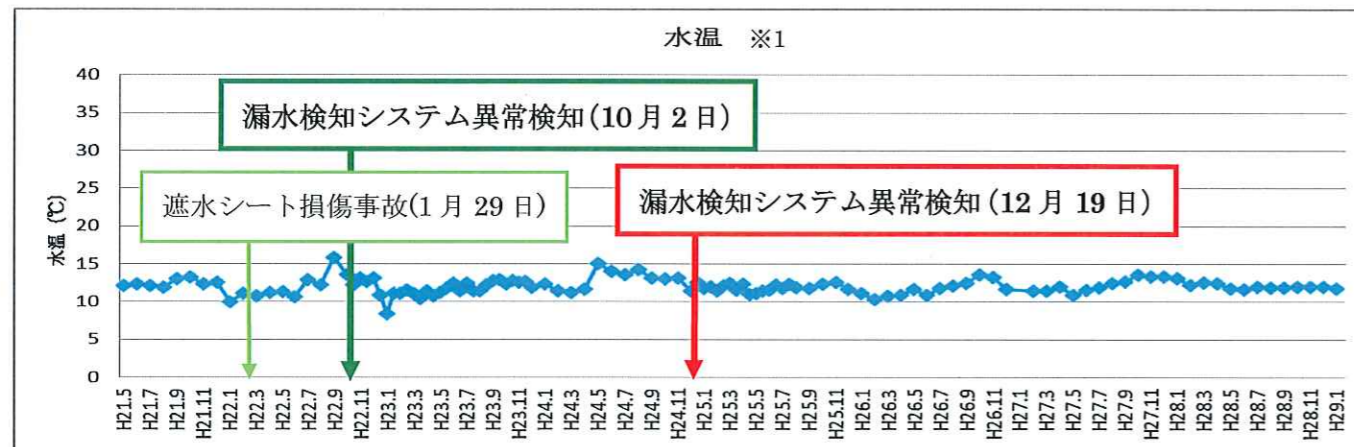
1、検査結果

モニタリング開始から現在まで、すべての検査項目について、地下水の環境基準及びダイオキシン類対策特別措置法の環境基準に適合している。

2、検査項目

カドミウム、全シアン、鉛、六価クロム、砒素、総水銀、アルキル水銀、PCB、ジクロロメタン、四塩化炭素、1,2-ジクロロエタン、塩化ビニルモノマー、1,1-ジクロロエチレン、1,2-ジクロロエチレン、1,1,1-トリクロロエタン、1,1,2-トリクロロエタン、トリクロロエチレン、テトラクロロエチレン、1,3-ジクロロプロペン、チウラム、シマジン、チオベンカルブ、ベンゼン、セレン、硝酸性窒素及び亜硝酸性窒素、ふっ素、ほう素、1,4-ジオキサン、ダイオキシン類

3、参考項目（抜粋）



※1)12回/年の測定に加え、漏水検知システム異常検知の原因究明調査期間は臨時環境モニタリング(1回/月)を実施。

※2)4回/年(平成23年12月までは2回/年)の測定に加え、漏水検知システム異常検知の原因究明調査期間は臨時環境モニタリング(1回/月)を実施。

地下水観測井2号 (井戸深度: 1.2m、ストレーナ: 2~1.2m)

No.	検査項目	単位	地下水環境基準	H26.8.5	H26.10.3	H27.1.7	H27.5.12	H27.8.11	H27.10.6	H28.1.7	H28.5.13	H28.7.7	H28.8.17	H28.9.8	H28.10.6	H28.11.8	H28.12.8	H29.1.12	
1	カドミウム	mg/L	0.003	0.0003未満	0.0003未満	0.0003未満	0.0003未満	0.0003未満	0.0003未満	0.0003未満	0.0003未満	-	0.0003未満	-	0.0003未満	-	-	0.0003未満	
2	全シアン	mg/L	検出されないこと	不検出	不検出	不検出	不検出	不検出	不検出	不検出	不検出	-	不検出	-	不検出	-	-	不検出	
3	鉛	mg/L	0.01	0.005未満	0.005未満	0.005未満	0.005未満	0.005未満	0.005未満	0.005未満	0.005未満	-	0.005未満	-	0.005未満	-	-	0.005未満	
4	六価クロム	mg/L	0.05	0.02未満	0.02未満	0.02未満	0.02未満	0.02未満	0.02未満	0.02未満	0.02未満	-	0.02未満	-	0.02未満	-	-	0.02未満	
5	砒素	mg/L	0.01	0.005未満	0.005未満	0.005未満	0.005未満	0.005未満	0.005未満	0.005未満	0.005未満	-	0.005未満	-	0.005未満	-	-	0.005未満	
6	総水銀	mg/L	0.0005	0.0005未満	0.0005未満	0.0005未満	0.0005未満	0.0005未満	0.0005未満	0.0005未満	0.0005未満	-	0.0005未満	-	0.0005未満	-	-	0.0005未満	
7	アルキル水銀	mg/L	検出されないこと	不検出	不検出	不検出	不検出	不検出	不検出	不検出	不検出	-	不検出	-	不検出	-	-	不検出	
8	PCB	mg/L	検出されないこと	不検出	不検出	不検出	不検出	不検出	不検出	不検出	不検出	-	不検出	-	不検出	-	-	不検出	
9	トリクロロエチレン	mg/L	0.01	0.002未満	0.002未満	0.002未満	0.001未満	0.001未満	0.001未満	0.001未満	0.001未満	-	0.001未満	-	0.001未満	-	-	0.001未満	
10	テトラクロロエチレン	mg/L	0.01	0.0005未満	0.0005未満	0.0005未満	0.0005未満	0.0005未満	0.0005未満	0.0005未満	0.0005未満	-	0.0005未満	-	0.0005未満	-	-	0.0005未満	
11	ジクロロメタン	mg/L	0.02	0.002未満	0.002未満	0.002未満	0.002未満	0.002未満	0.002未満	0.002未満	0.002未満	-	0.002未満	-	0.002未満	-	-	0.002未満	
12	四塩化炭素	mg/L	0.002	0.0002未満	0.0002未満	0.0002未満	0.0002未満	0.0002未満	0.0002未満	0.0002未満	0.0002未満	-	0.0002未満	-	0.0002未満	-	-	0.0002未満	
13	1,2-ジクロロエタン	mg/L	0.004	0.0004未満	0.0004未満	0.0004未満	0.0004未満	0.0004未満	0.0004未満	0.0004未満	0.0004未満	-	0.0004未満	-	0.0004未満	-	-	0.0004未満	
14	塩化ビニルモノマー	mg/L	0.002	0.0002未満	0.0002未満	0.0002未満	0.0002未満	0.0002未満	0.0002未満	0.0002未満	0.0002未満	-	0.0002未満	-	0.0002未満	-	-	0.0002未満	
15	1,1-ジクロロエチレン	mg/L	0.1	0.002未満	0.002未満	0.002未満	0.002未満	0.002未満	0.002未満	0.002未満	0.002未満	-	0.002未満	-	0.002未満	-	-	0.002未満	
16	シス-1,2-ジクロロエチレン	mg/L	0.04	0.004未満	0.004未満	0.004未満	0.004未満	0.004未満	0.004未満	0.004未満	0.004未満	-	0.004未満	-	0.004未満	-	-	0.004未満	
	トランス-1,2-ジクロロエチレン	mg/L																	
17	1,1,1-トリクロロエタン	mg/L	1	0.0005未満	0.0005未満	0.0005未満	0.0005未満	0.0005未満	0.0005未満	0.0005未満	0.0005未満	-	0.0005未満	-	0.0005未満	-	-	0.0005未満	
18	1,1,2-トリクロロエタン	mg/L	0.006	0.0006未満	0.0006未満	0.0006未満	0.0006未満	0.0006未満	0.0006未満	0.0006未満	0.0006未満	-	0.0006未満	-	0.0006未満	-	-	0.0006未満	
19	1,3-ジクロロプロパン	mg/L	0.002	0.0002未満	0.0002未満	0.0002未満	0.0002未満	0.0002未満	0.0002未満	0.0002未満	0.0002未満	-	0.0002未満	-	0.0002未満	-	-	0.0002未満	
20	チウラム	mg/L	0.006	0.0006未満	0.0006未満	0.0006未満	0.0006未満	0.0006未満	0.0006未満	0.0006未満	0.0006未満	-	0.0006未満	-	0.0006未満	-	-	0.0006未満	
21	シマジン	mg/L	0.003	0.0003未満	0.0003未満	0.0003未満	0.0003未満	0.0003未満	0.0003未満	0.0003未満	0.0003未満	-	0.0003未満	-	0.0003未満	-	-	0.0003未満	
22	チオベンカルブ	mg/L	0.02	0.002未満	0.002未満	0.002未満	0.002未満	0.002未満	0.002未満	0.002未満	0.002未満	-	0.002未満	-	0.002未満	-	-	0.002未満	
23	ベンゼン	mg/L	0.01	0.001未満	0.001未満	0.001未満	0.001未満	0.001未満	0.001未満	0.001未満	0.001未満	-	0.001未満	-	0.001未満	-	-	0.001未満	
24	セレン	mg/L	0.01	0.002未満	0.002未満	0.002未満	0.002未満	0.002未満	0.002未満	0.002未満	0.002未満	-	0.002未満	-	0.002未満	-	-	0.002未満	
25	ふっ素	mg/L	0.8	0.05未満	0.05未満	0.05未満	0.05未満	0.05未満	0.05未満	0.05未満	0.05未満	-	0.05未満	-	0.05未満	-	-	0.05未満	
26	ほう素	mg/L	1	0.04未満	0.04未満	0.04未満	0.04未満	0.04未満	0.04未満	0.04未満	0.04未満	-	0.04未満	-	0.04未満	-	-	0.04未満	
27	硝酸性窒素及び亜硝酸性窒素	mg/L	10	0.56	0.57	0.55	0.62	0.67	0.66	0.69	0.87	-	0.75	-	0.68	-	-	0.84	
28	1,4-ジオキサン	mg/L	0.05	0.005未満	0.005未満	0.005未満	0.005未満	0.005未満	0.005未満	0.005未満	0.005未満	-	0.005未満	-	0.005未満	-	-	0.005未満	
一般項目	29	水温	℃	-	12.1	13.6	-	10.9	12.5	13.6	13.2	11.8	12.0	11.9	11.9	12.0	12.0	12.0	11.8
	30	水素イオン濃度(pH)	-	-	7.0	7.3	7.5	7.2	7.0	7.0	7.3	7.4	7.0	7.2	7.2	6.8	7.0	7.1	6.8
	31	電気伝導率	mS/m	-	9.1	9.4	9.8	11	11	10	10	11	12	11	9.2	12	13	12	11
	32	塩化物イオン	mg/L	-	3	3	4	6	7	5	6	7	-	5	-	8	-	-	6
	33	ダイオキシン類	PE-TEQ/L	1	0.049	0.045	0.047	0.021	0.020	0.021	0.023	0.019	-	0.030	-	0.035	-	-	0.036

※ 不検出は、定量下限値未満

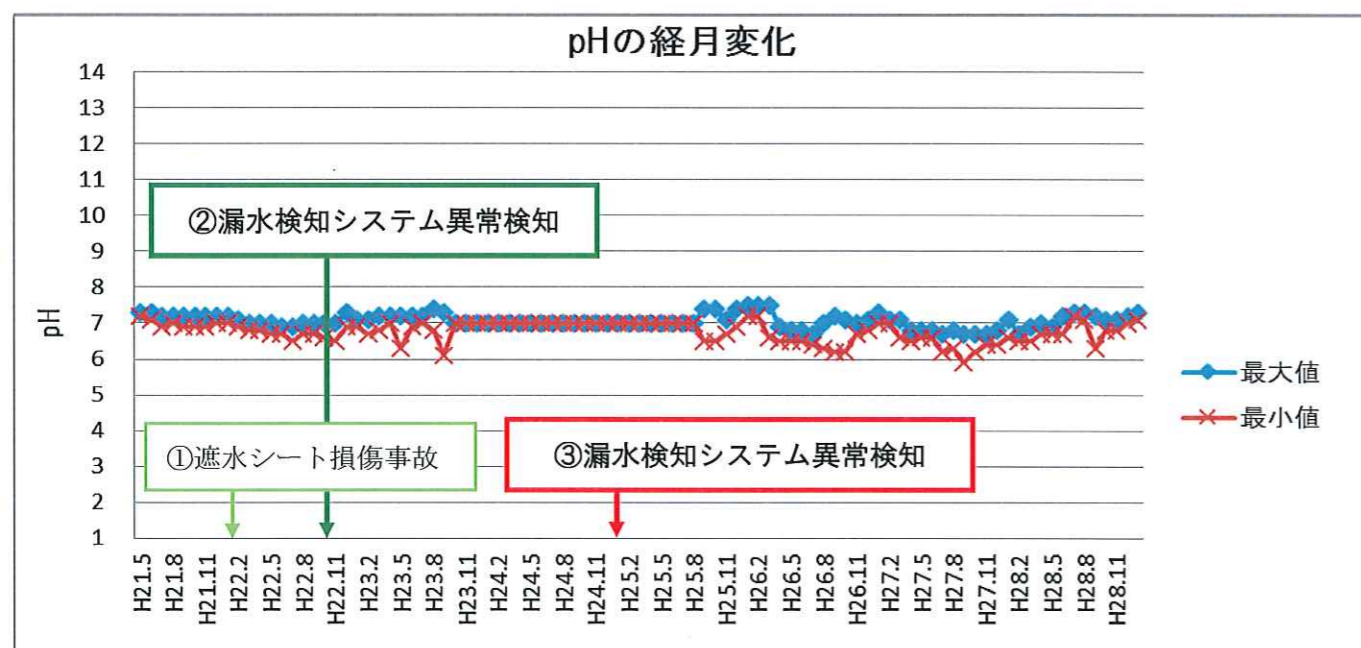
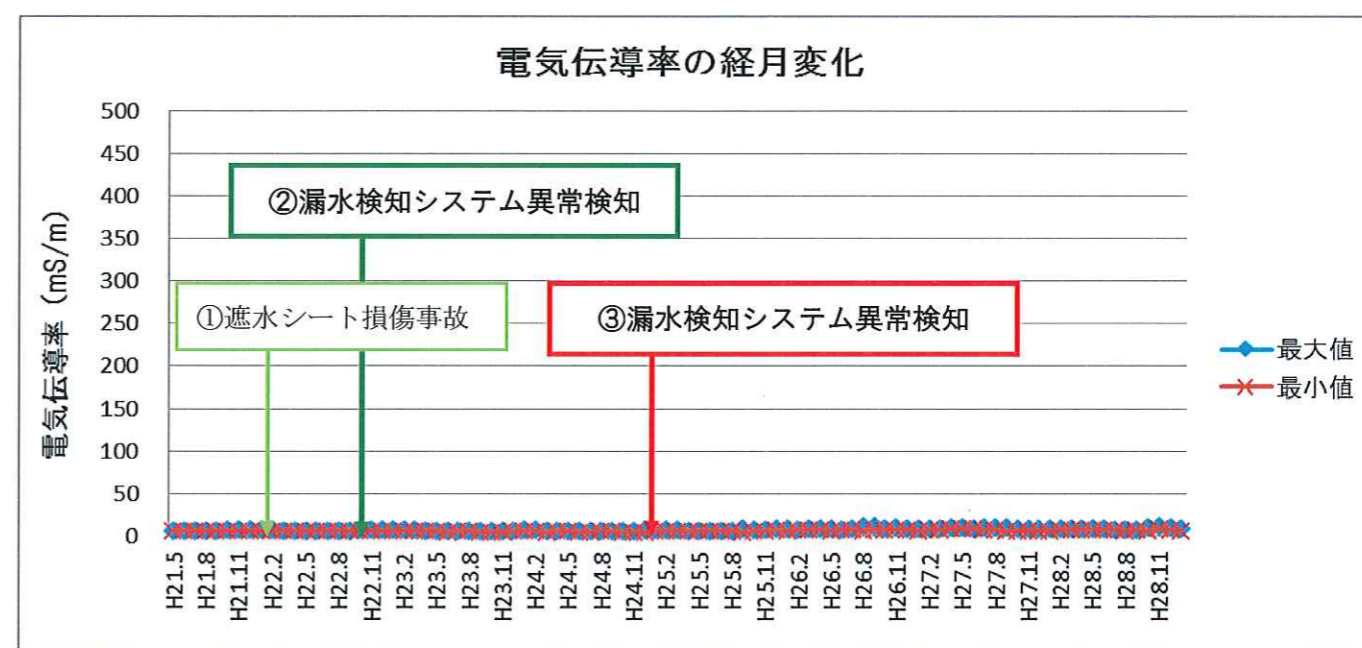
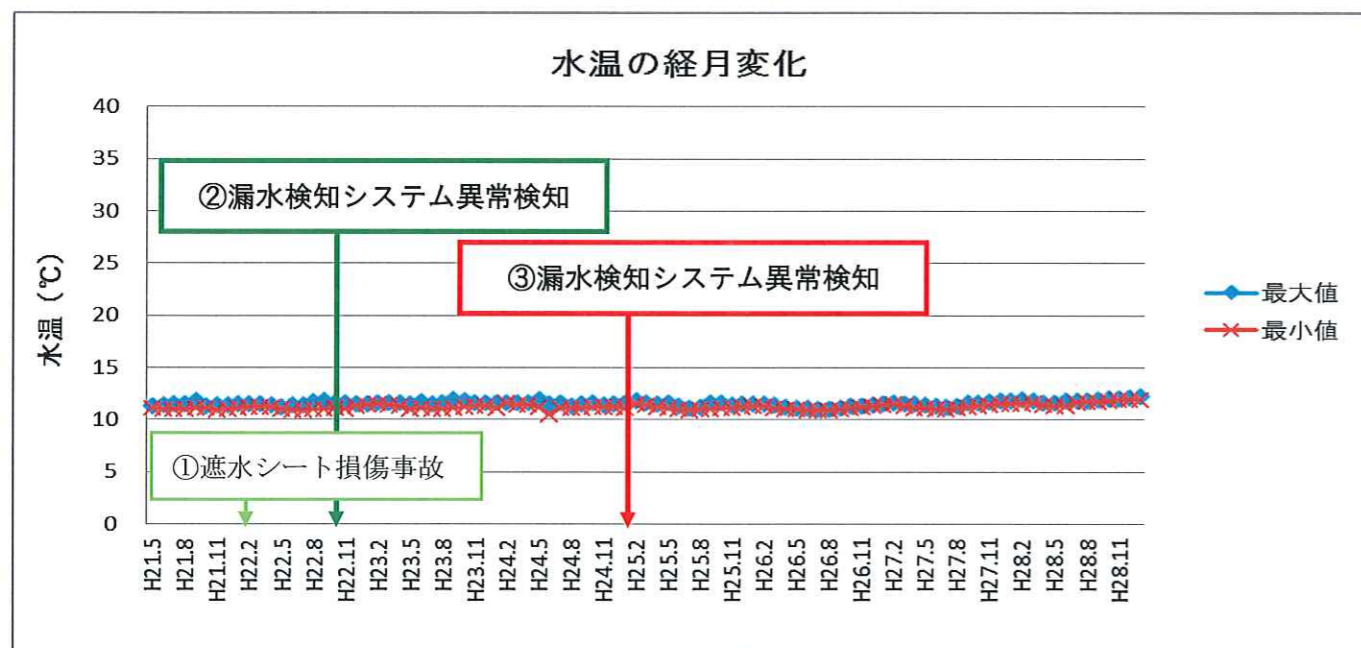
※ H27.1月の水温は、正確に測定が出来なかったおそれがあるため欠測

地下水「観測井2号」の連続測定結果

1、測定結果

操業開始（平成21年5月）以降の連続測定結果に、浸出水の漏洩の可能性を疑わせるような大きな変動は認められない。
 （操業開始から平成29年1月31日までの水温は10.5～12.3℃、電気伝導率は5.6～12.3mS/m、pHは5.9～7.5で推移。）

2、連続測定結果（グラフ）



地下水「観測井3号」の環境モニタリング結果

操業開始直前（平成21年5月18日）から現在（平成29年1月12日）

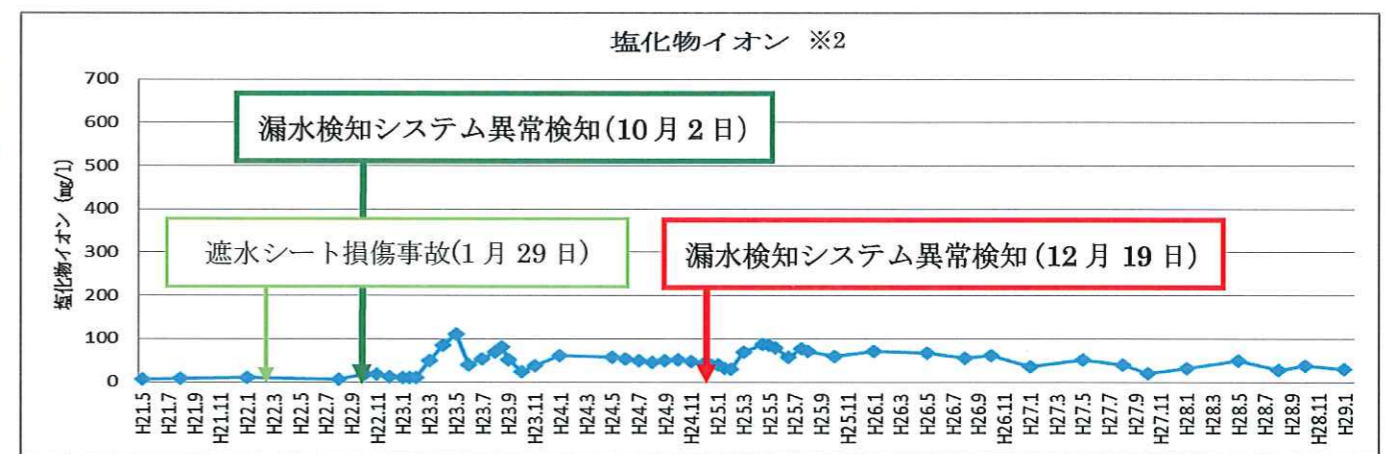
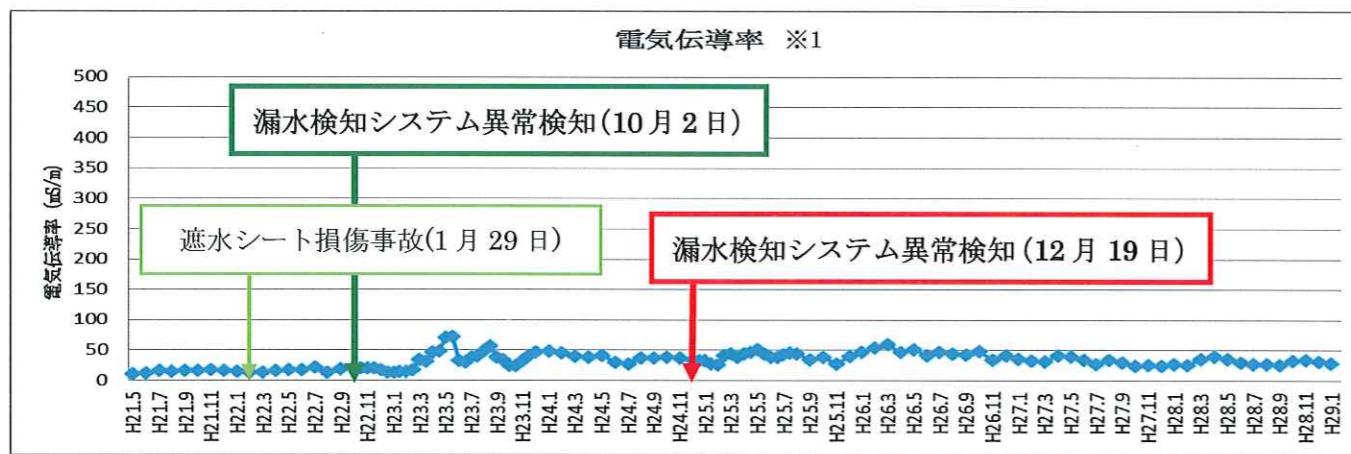
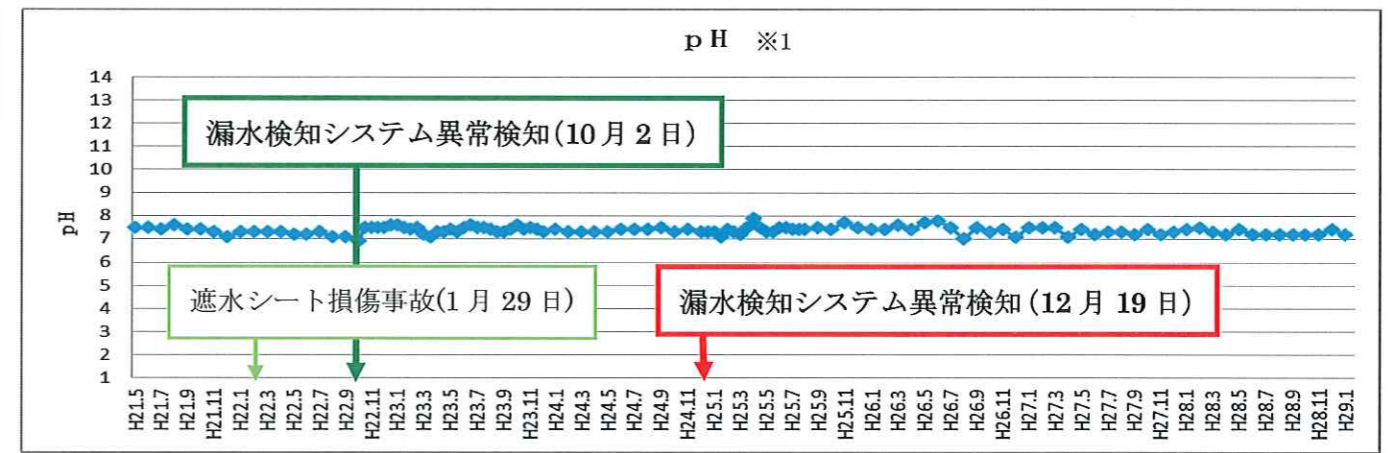
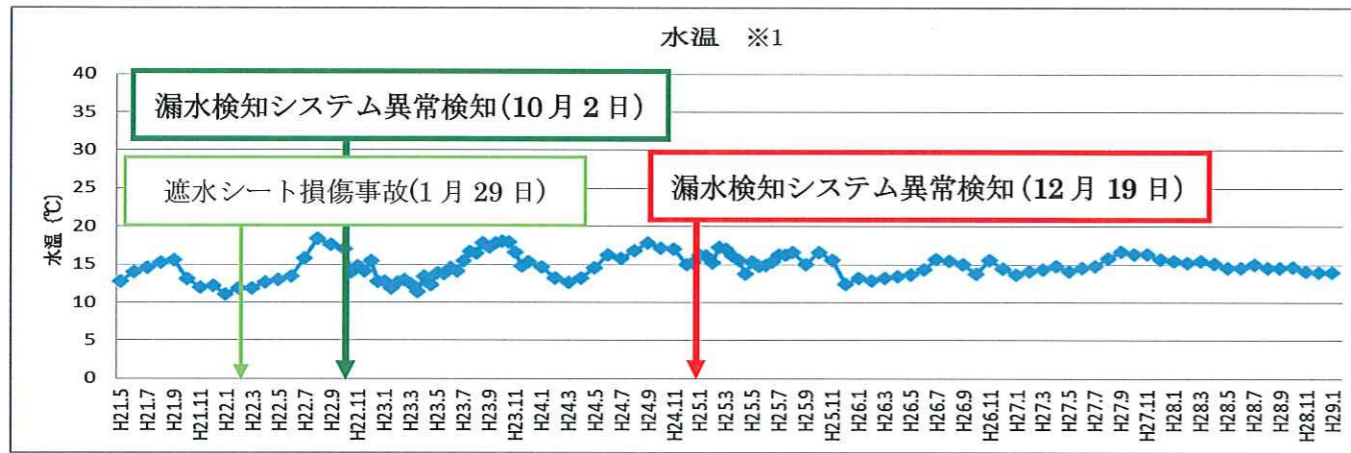
1、検査結果

モニタリング開始から現在まで、すべての検査項目について、地下水の環境基準及びダイオキシン類対策特別措置法の環境基準に適合している。

2、検査項目

カドミウム、全シアン、鉛、六価クロム、砒素、総水銀、アルキル水銀、PCB、ジクロロメタン、四塩化炭素、1,2-ジクロロエタン、塩化ビニルモノマー、1,1-ジクロロエチレン、1,2-ジクロロエチレン、1,1,1-トリクロロエタン、1,1,2-トリクロロエタン、トリクロロエチレン、テトラクロロエチレン、1,3-ジクロロプロペン、チウラム、シマジン、チオベンカルブ、ベンゼン、セレン、硝酸性窒素及び亜硝酸性窒素、ふっ素、ほう素、1,4-ジオキサン、ダイオキシン類

3、参考項目（抜粋）



※1)12回/年の測定に加え、漏水検知システム異常検知の原因究明調査期間は臨時環境モニタリング(1回/月)を実施。

※2)4回/年(平成23年12月までは2回/年)の測定に加え、漏水検知システム異常検知の原因究明調査期間は臨時環境モニタリング(1回/月)を実施。

地下水観測井3号 (井戸深度: 30m、ストレーナ: 2.2~3.0m)

No.	検査項目	単位	地下水 環境基準	H26.5.9	H26.8.5	H26.10.3	H27.1.7	H27.5.12	H27.8.11	H27.10.6	H28.1.7	H28.5.13	H28.7.7	H28.8.17	H28.9.8	H28.10.6	H28.11.8	H28.12.8	H29.1.12	
1	カドミウム	mg/L	0.003	0.0003未満	0.0003未満	0.0003未満	0.0003未満	0.0003未満	0.0003未満	0.0003未満	0.0003未満	0.0003未満	-	0.0003未満	-	0.0003未満	-	-	0.0003未満	
2	全シアン	mg/L	検出されないこと	不検出	不検出	不検出	不検出	不検出	不検出	不検出	不検出	不検出	-	不検出	-	不検出	-	-	不検出	
3	鉛	mg/L	0.01	0.005未満	0.005未満	0.005未満	0.005未満	0.005未満	0.005未満	0.005未満	0.005未満	0.005未満	-	0.005未満	-	0.005未満	-	-	0.005未満	
4	六価クロム	mg/L	0.05	0.02未満	0.02未満	0.02未満	0.02未満	0.02未満	0.02未満	0.02未満	0.02未満	0.02未満	-	0.02未満	-	0.02未満	-	-	0.02未満	
5	砒素	mg/L	0.01	0.005未満	0.005未満	0.005未満	0.005未満	0.005未満	0.005未満	0.005未満	0.005未満	0.005未満	-	0.005未満	-	0.005未満	-	-	0.005未満	
6	総水銀	mg/L	0.0005	0.0005未満	0.0005未満	0.0005未満	0.0005未満	0.0005未満	0.0005未満	0.0005未満	0.0005未満	0.0005未満	-	0.0005未満	-	0.0005未満	-	-	0.0005未満	
7	アルキル水銀	mg/L	検出されないこと	不検出	不検出	不検出	不検出	不検出	不検出	不検出	不検出	不検出	-	不検出	-	不検出	-	-	不検出	
8	PCB	mg/L	検出されないこと	不検出	不検出	不検出	不検出	不検出	不検出	不検出	不検出	不検出	-	不検出	-	不検出	-	-	不検出	
9	トリクロロエチレン	mg/L	0.01	0.002未満	0.002未満	0.002未満	0.002未満	0.001未満	0.001未満	0.001未満	0.001未満	0.001未満	-	0.001未満	-	0.001未満	-	-	0.001未満	
10	テトラクロロエチレン	mg/L	0.01	0.0005未満	0.0005未満	0.0005未満	0.0005未満	0.0005未満	0.0005未満	0.0005未満	0.0005未満	0.0005未満	-	0.0005未満	-	0.0005未満	-	-	0.0005未満	
11	ジクロロメタン	mg/L	0.02	0.002未満	0.002未満	0.002未満	0.002未満	0.002未満	0.002未満	0.002未満	0.002未満	0.002未満	-	0.002未満	-	0.002未満	-	-	0.002未満	
12	四塩化炭素	mg/L	0.002	0.0002未満	0.0002未満	0.0002未満	0.0002未満	0.0002未満	0.0002未満	0.0002未満	0.0002未満	0.0002未満	-	0.0002未満	-	0.0002未満	-	-	0.0002未満	
13	1,2-ジクロロエタン	mg/L	0.004	0.0004未満	0.0004未満	0.0004未満	0.0004未満	0.0004未満	0.0004未満	0.0004未満	0.0004未満	0.0004未満	-	0.0004未満	-	0.0004未満	-	-	0.0004未満	
14	塩化ビニルモノマー	mg/L	0.002	0.0002未満	0.0002未満	0.0002未満	0.0002未満	0.0002未満	0.0002未満	0.0002未満	0.0002未満	0.0002未満	-	0.0002未満	-	0.0002未満	-	-	0.0002未満	
15	1,1-ジクロロエチレン	mg/L	0.1	0.002未満	0.002未満	0.002未満	0.002未満	0.002未満	0.002未満	0.002未満	0.002未満	0.002未満	-	0.002未満	-	0.002未満	-	-	0.002未満	
16	シス-1,2-ジクロロエチレン	mg/L	0.04	0.004未満	0.004未満	0.004未満	0.004未満	0.004未満	0.004未満	0.004未満	0.004未満	0.004未満	-	0.004未満	-	0.004未満	-	-	0.004未満	
	トランス-1,2-ジクロロエチレン	mg/L																		
17	1,1,1-トリクロロエタン	mg/L	1	0.0005未満	0.0005未満	0.0005未満	0.0005未満	0.0005未満	0.0005未満	0.0005未満	0.0005未満	0.0005未満	-	0.0005未満	-	0.0005未満	-	-	0.0005未満	
18	1,1,2-トリクロロエタン	mg/L	0.006	0.0006未満	0.0006未満	0.0006未満	0.0006未満	0.0006未満	0.0006未満	0.0006未満	0.0006未満	0.0006未満	-	0.0006未満	-	0.0006未満	-	-	0.0006未満	
19	1,3-ジクロロプロパン	mg/L	0.002	0.0002未満	0.0002未満	0.0002未満	0.0002未満	0.0002未満	0.0002未満	0.0002未満	0.0002未満	0.0002未満	-	0.0002未満	-	0.0002未満	-	-	0.0002未満	
20	チウラム	mg/L	0.006	0.0006未満	0.0006未満	0.0006未満	0.0006未満	0.0006未満	0.0006未満	0.0006未満	0.0006未満	0.0006未満	-	0.0006未満	-	0.0006未満	-	-	0.0006未満	
21	シマジン	mg/L	0.003	0.0003未満	0.0003未満	0.0003未満	0.0003未満	0.0003未満	0.0003未満	0.0003未満	0.0003未満	0.0003未満	-	0.0003未満	-	0.0003未満	-	-	0.0003未満	
22	チオベンカルブ	mg/L	0.02	0.002未満	0.002未満	0.002未満	0.002未満	0.002未満	0.002未満	0.002未満	0.002未満	0.002未満	-	0.002未満	-	0.002未満	-	-	0.002未満	
23	ベンゼン	mg/L	0.01	0.001未満	0.001未満	0.001未満	0.001未満	0.001未満	0.001未満	0.001未満	0.001未満	0.001未満	-	0.001未満	-	0.001未満	-	-	0.001未満	
24	セレン	mg/L	0.01	0.002未満	0.002未満	0.002未満	0.002未満	0.002未満	0.002未満	0.002未満	0.002未満	0.002未満	-	0.002未満	-	0.002未満	-	-	0.002未満	
25	ふっ素	mg/L	0.8	0.05未満	0.05未満	0.05未満	0.05未満	0.05未満	0.05未満	0.05未満	0.05未満	0.05未満	-	0.05未満	-	0.05未満	-	-	0.05未満	
26	ほう素	mg/L	1	0.04未満	0.04未満	0.04未満	0.04未満	0.04未満	0.04未満	0.04未満	0.04未満	0.04未満	-	0.04未満	-	0.04未満	-	-	0.04未満	
27	硝酸性窒素及び亜硝酸性窒素	mg/L	10	0.92	0.66	0.59	0.62	0.57	0.45	0.45	0.53	0.5	-	0.57	-	0.46	-	-	0.61	
28	1,4-ジオキサン	mg/L	0.05	0.005未満	0.005未満	0.005未満	0.005未満	0.005未満	0.005未満	0.005未満	0.005未満	0.005未満	-	0.005未満	-	0.005未満	-	-	0.005未満	
一般項目	29	水温	℃	-	13.6	15.5	13.8	13.6	14.1	15.8	16.3	15.4	14.5	15.0	14.6	14.5	14.7	14.1	14.0	14.0
	30	水素イオン濃度(pH)	-	-	7.7	7.0	7.3	7.5	7.4	7.3	7.4	7.4	7.4	7.2	7.2	7.2	7.2	7.2	7.4	7.2
	31	電気伝導率	mS/m	-	51	44	48	36	40	35	24	28	36	28	28	26	33	35	31	29
	32	塩化物イオン	mg/L	-	68	56	62	35	53	40	20	31	49	-	28	-	37	-	-	29
33	ダイオキシン類	pg-TEQ/L	1	0.052	0.045	0.049	0.048	0.015	0.022	0.019	0.021	0.019	-	0.032	-	0.034	-	-	0.034	

※ 不検出は、定量下限値未満

センター周辺地下水

No.	検査項目	単位	地下水環境基準	旧水道水源井戸		簡易水道浅尾原水源深井戸		簡易水道中込水源深井戸		浅尾地区民有井戸		上神取地区民有井戸(1)		上神取地区民有井戸(2)	
				H28.8.9	H29.1.17	H28.8.9	H29.1.17	H28.8.9	H29.1.17	H28.8.9	H29.1.17	H28.8.9	H29.1.17	H28.8.9	H29.1.17
1	カドミウム	mg/L	0.003	0.0003未満	0.0003未満	0.0003未満	0.0003未満	0.0003未満	0.0003未満	0.0003未満	0.0003未満	0.0003未満	0.0003未満	0.0003未満	0.0003未満
2	全シアン	mg/L	検出されないこと	不検出	不検出	不検出	不検出	不検出	不検出	不検出	不検出	不検出	不検出	不検出	不検出
3	鉛	mg/L	0.01	0.005未満	0.005未満	0.005未満	0.005未満	0.005未満	0.005未満	0.005未満	0.005未満	0.005未満	0.005未満	0.005未満	0.005未満
4	六価クロム	mg/L	0.05	0.02未満	0.02未満	0.02未満	0.02未満	0.02未満	0.02未満	0.02未満	0.02未満	0.02未満	0.02未満	0.02未満	0.02未満
5	砒素	mg/L	0.01	0.005未満	0.005未満	0.005未満	0.005未満	0.005未満	0.005未満	0.005未満	0.005未満	0.005未満	0.005未満	0.005未満	0.005未満
6	総水銀	mg/L	0.0005	0.0005未満	0.0005未満	0.0005未満	0.0005未満	0.0005未満	0.0005未満	0.0005未満	0.0005未満	0.0005未満	0.0005未満	0.0005未満	0.0005未満
7	アルキル水銀	mg/L	検出されないこと	不検出	不検出	不検出	不検出	不検出	不検出	不検出	不検出	不検出	不検出	不検出	不検出
8	PCB	mg/L	検出されないこと	不検出	不検出	不検出	不検出	不検出	不検出	不検出	不検出	不検出	不検出	不検出	不検出
9	トリクロロエチレン	mg/L	0.01	0.001未満	0.001未満	0.001未満	0.001未満	0.001未満	0.001未満	0.001未満	0.001未満	0.001未満	0.001未満	0.001未満	0.001未満
10	テトラクロロエチレン	mg/L	0.01	0.0005未満	0.0005未満	0.0005未満	0.0005未満	0.0005未満	0.0005未満	0.0005未満	0.0005未満	0.0005未満	0.0005未満	0.0005未満	0.0005未満
11	ジクロロメタン	mg/L	0.02	0.002未満	0.002未満	0.002未満	0.002未満	0.002未満	0.002未満	0.002未満	0.002未満	0.002未満	0.002未満	0.002未満	0.002未満
12	四塩化炭素	mg/L	0.002	0.0002未満	0.0002未満	0.0002未満	0.0002未満	0.0002未満	0.0002未満	0.0002未満	0.0002未満	0.0002未満	0.0002未満	0.0002未満	0.0002未満
13	1,2-ジクロロエタン	mg/L	0.004	0.0004未満	0.0004未満	0.0004未満	0.0004未満	0.0004未満	0.0004未満	0.0004未満	0.0004未満	0.0004未満	0.0004未満	0.0004未満	0.0004未満
14	塩化ビニルモノマー	mg/L	0.002	0.0002未満	0.0002未満	0.0002未満	0.0002未満	0.0002未満	0.0002未満	0.0002未満	0.0002未満	0.0002未満	0.0002未満	0.0002未満	0.0002未満
15	1,1-ジクロロエチレン	mg/L	0.1	0.002未満	0.002未満	0.002未満	0.002未満	0.002未満	0.002未満	0.002未満	0.002未満	0.002未満	0.002未満	0.002未満	0.002未満
16	シス-1,2-ジクロロエチレン	mg/L	0.04	0.004未満	0.004未満	0.004未満	0.004未満	0.004未満	0.004未満	0.004未満	0.004未満	0.004未満	0.004未満	0.004未満	0.004未満
トランス-1,2-ジクロロエチレン															
17	1,1,1-トリクロロエタン	mg/L	1	0.0005未満	0.0005未満	0.0005未満	0.0005未満	0.0005未満	0.0005未満	0.0005未満	0.0005未満	0.0005未満	0.0005未満	0.0005未満	0.0005未満
18	1,1,2-トリクロロエタン	mg/L	0.006	0.0006未満	0.0006未満	0.0006未満	0.0006未満	0.0006未満	0.0006未満	0.0006未満	0.0006未満	0.0006未満	0.0006未満	0.0006未満	0.0006未満
19	1,3-ジクロロプロパン	mg/L	0.002	0.0002未満	0.0002未満	0.0002未満	0.0002未満	0.0002未満	0.0002未満	0.0002未満	0.0002未満	0.0002未満	0.0002未満	0.0002未満	0.0002未満
20	チウラム	mg/L	0.006	0.0006未満	0.0006未満	0.0006未満	0.0006未満	0.0006未満	0.0006未満	0.0006未満	0.0006未満	0.0006未満	0.0006未満	0.0006未満	0.0006未満
21	シマジン	mg/L	0.003	0.0003未満	0.0003未満	0.0003未満	0.0003未満	0.0003未満	0.0003未満	0.0003未満	0.0003未満	0.0003未満	0.0003未満	0.0003未満	0.0003未満
22	チオベンカルブ	mg/L	0.02	0.002未満	0.002未満	0.002未満	0.002未満	0.002未満	0.002未満	0.002未満	0.002未満	0.002未満	0.002未満	0.002未満	0.002未満
23	ベンゼン	mg/L	0.01	0.001未満	0.001未満	0.001未満	0.001未満	0.001未満	0.001未満	0.001未満	0.001未満	0.001未満	0.001未満	0.001未満	0.001未満
24	セレン	mg/L	0.01	0.002未満	0.002未満	0.002未満	0.002未満	0.002未満	0.002未満	0.002未満	0.002未満	0.002未満	0.002未満	0.002未満	0.002未満
25	ふっ素	mg/L	0.8	0.05未満	0.05未満	0.05未満	0.05未満	0.05未満	0.05未満	0.08	0.09	0.05未満	0.05未満	0.05未満	0.05未満
26	ほう素	mg/L	1	0.04未満	0.04未満	0.04未満	0.04未満	0.04未満	0.04未満	0.23	0.16	0.18	0.15	0.26	0.19
27	硝酸性窒素及び亜硝酸性窒素	mg/L	10	0.31	0.15	1.5	1.9	0.20	0.21	0.88	2.1	2.6	1.9	0.41	1.9
28	1,4-ジオキサン	mg/L	0.05	0.005未満	0.005未満	0.005未満	0.005未満	0.005未満	0.005未満	0.005未満	0.005未満	0.005未満	0.005未満	0.005未満	0.005未満
29	水温	℃	-	16.0	6.9	14.5	13.0	14.0	13.0	18.1	11.1	19.5	5.5	19.5	12.8
30	水素イオン濃度(pH)	-	-	7.0	6.6	7.4	7.0	7.9	7.7	6.7	6.9	6.8	6.9	6.6	7.0
31	電気伝導率	mS/m	-	7	7.1	11	12	6.3	5.9	19	16	20	18	22	22
32	ダイオキシン類	pg-TEQ/L	1	0.029	-	0.029	-	0.034	-	0.029	-	0.029	-	0.034	-

※ 不検出は、定量下限値未満

悪臭

No.	項目	測定場所	単位	保全目標	H27.1.7			H27.8.24		H28.1.21		H28.8.17		H29.1.18
1	臭気指数	敷地（北側）※	-	13以下	-			10未満		-		10未満		-
		敷地境界（南側）※			10未満			-		10未満		-		10未満

※ 季節に応じて風下で測定

発生ガス

No.	項目	測定場所	単位	H27.1.7	H27.5.19	H27.6.23	H27.8.24	H27.10.30	H28.1.21	H28.5.19	H28.8.16	H28.10.12	H29.1.18	
1	メタン	豎型集排水管【1】	ppm	21,000	190,000	240,000	120,000	44,000	32,000	170,000	93,000	85,000	62,000	
2	二酸化炭素		vol%	2.2	7.9	16	10	5.2	4.5	23	16	11	7.6	
3	硫化水素		ppm	0.002未満	0.002未満	22	0.002未満	0.075	0.002未満	7.1	0.002未満	0.47	8.1	
4	アンモニア		ppm	0.4	0.1	0.1未満	0.1未満	0.1未満	0.1未満	0.1未満	0.1未満	0.1未満	0.1未満	0.1未満
5	ガス流量		ml/min	5未満	42	67	47	87	24	10未満	15	13	10未満	

発生ガス

No.	項目	測定場所	単位	H27.1.7	H27.5.19	H27.6.23	H27.8.24	H27.10.30	H28.1.21	H28.5.19	H28.8.16	H28.10.12	H29.1.18	
1	メタン	豎型集排水管【2】	ppm	30	480	1,300	750	59	30	42	27	12	120	
2	二酸化炭素		vol%	0.5	0.6	0.9	0.7	0.1未満	0.2	0.6	1.2	0.6	0.4	
3	硫化水素		ppm	0.002未満	0.002未満	0.002未満	0.002未満	0.002未満	0.002未満	0.002未満	0.002未満	0.002	0.002未満	
4	アンモニア		ppm	0.1未満	0.1	0.1未満	0.1未満	0.1未満	0.1未満	0.1未満	0.1未満	0.1未満	0.1未満	0.1未満
5	ガス流量		ml/min	5未満	10未満	10未満	10未満	10未満	10未満	19	10未満	10未満	10未満	35

発生ガス

No.	項目	測定場所	単位	H27.1.7	H27.5.19	H27.6.23	H27.8.24	H27.10.30	H28.1.21	H28.5.19	H28.8.16	H28.10.12	H29.1.18	
1	メタン	豎型集排水管【3】	ppm	12	1.7	2.1	130	3.5	2.6	11	2.0未満	2.0未満	10	
2	二酸化炭素		vol%	0.2	0.1未満	0.1未満	0.1未満	0.1未満	0.3	0.1未満	0.1未満	0.2	0.3	
3	硫化水素		ppm	0.002未満	0.002未満	0.069	0.002未満	0.002未満	0.002未満	0.002未満	0.003	0.002未満	0.002未満	
4	アンモニア		ppm	0.1未満	0.1	0.1未満	0.1未満	0.1未満	0.1未満	0.1未満	0.1未満	0.1未満	0.1未満	0.1未満
5	ガス流量		ml/min	5未満	10未満	10未満	10未満	10未満	10未満	10未満	10未満	10未満	10未満	10未満

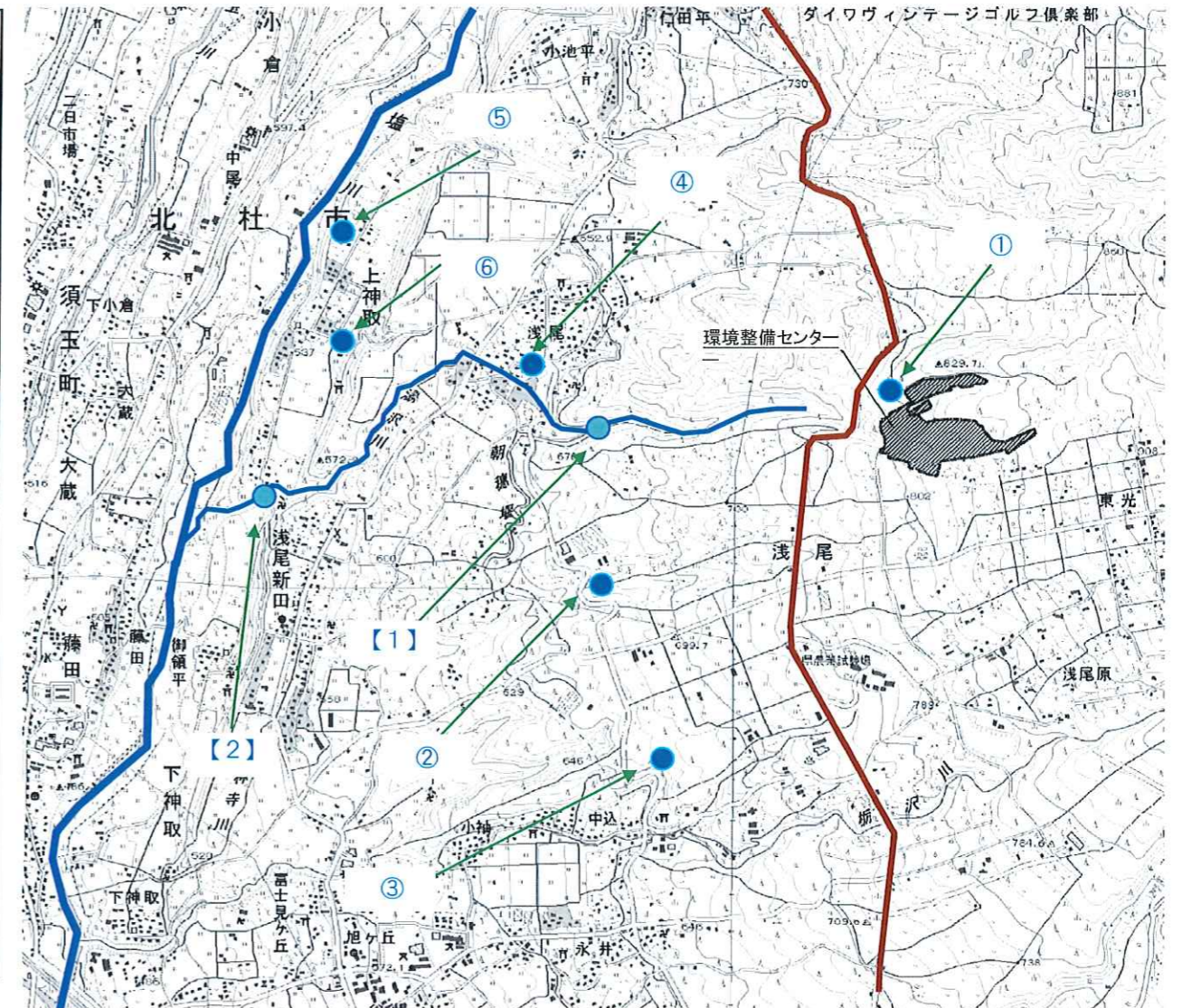
※最終覆土工事の進行に伴う測定地点の追加

環境モニタリング調査地点図

(浸出水、放流水、センター内地下水、発生ガス、悪臭)



(放流先河川、周辺地下水)



- 浸出水、放流水
 - 【1】 浸出水
 - 【2】 浸出水処理施設放流水
- センター内地下水
 - ① 観測井 1号
 - ② 観測井 2号
 - ③ 観測井 3号
 - ④ モニタリング人孔
- 発生ガス
 - (1) (2) (3)
- 悪臭
 - I (夏季) II (冬季)

- 放流先河川
 - 【1】 湯沢川上流 (開拓道路交差点上流部)
 - 【2】 湯沢川下流 (市道 1 号線交差点上流部)

- 周辺地下水
 - ① 旧水源井戸
 - ② 簡易水道浅尾原水源
 - ③ 簡易水道中込水源
 - ④ 浅尾地区民有井戸
 - ⑤ 上神取地区民有井戸 (1)
 - ⑥ 上神取地区民有井戸 (2)