

# 浸出水処理施設放流水の環境モニタリング結果

操業開始後（平成21年6月2日）から現在（平成28年6月22日）

資料 1

○ 排水基準について、モニタリング開始から現在まで、すべての項目で適合している。

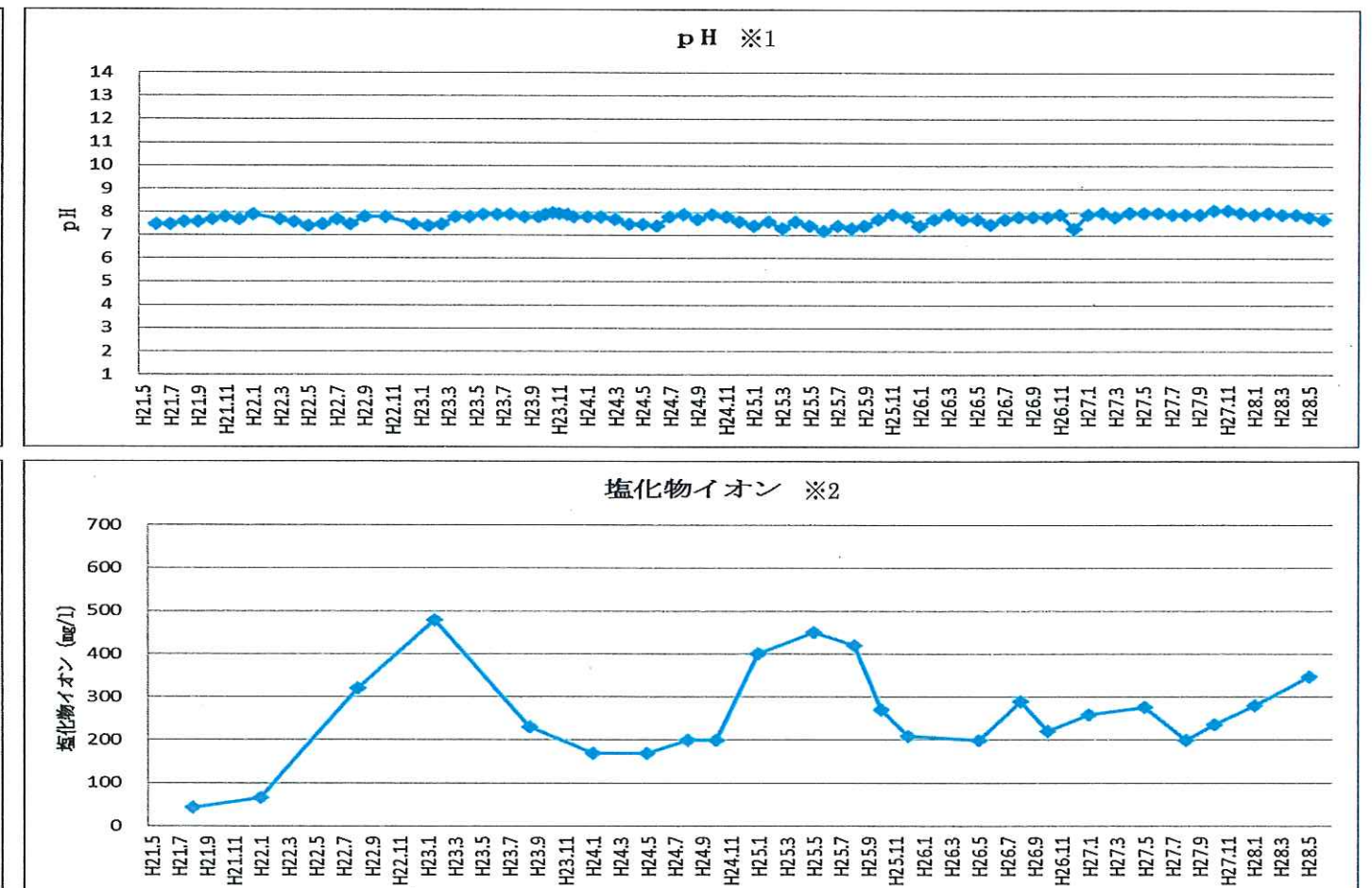
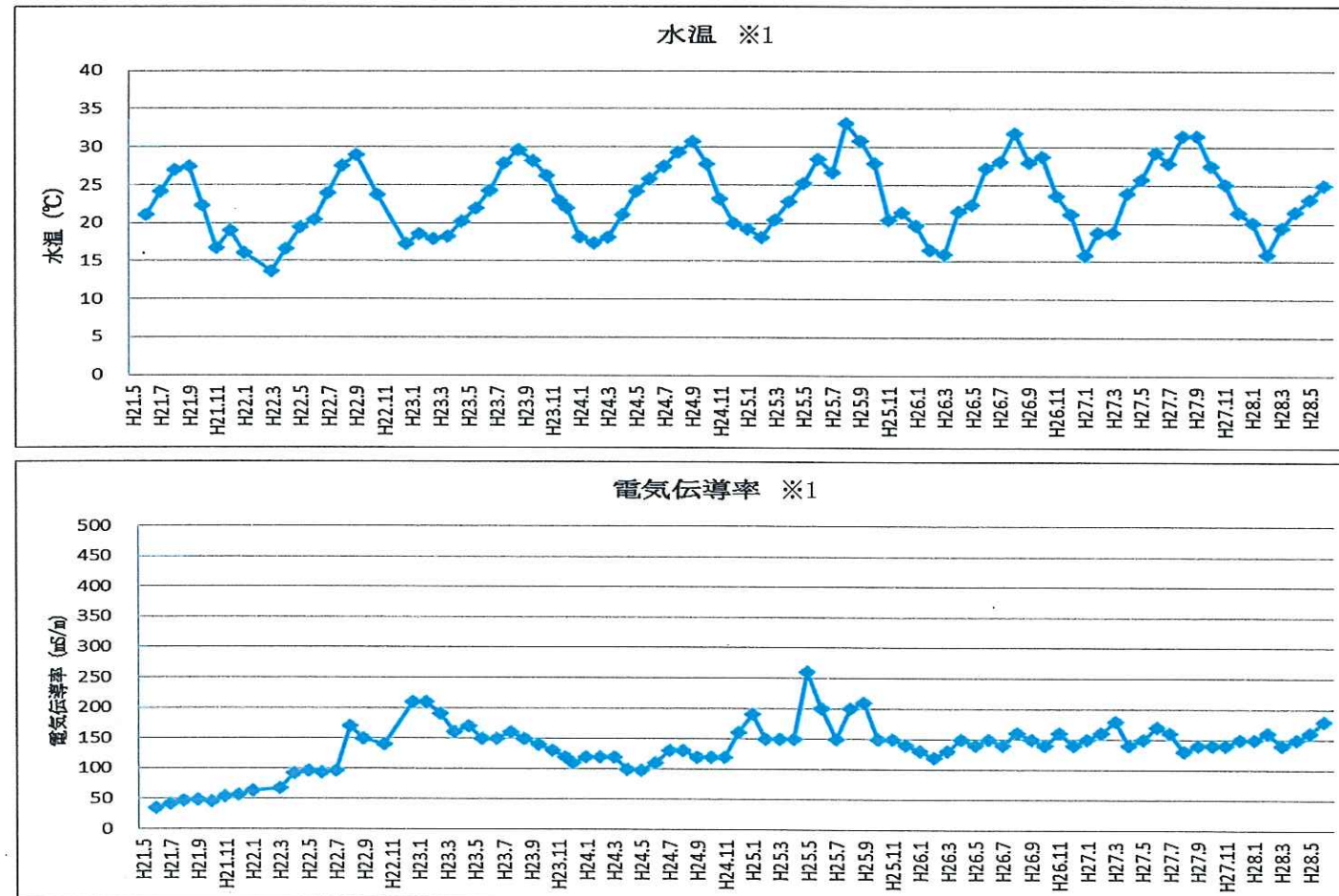
## 有害物質等の測定項目

カドミウム及びその化合物、シアン化合物、有機燐化合物、鉛及びその化合物、六価クロム化合物、砒素及びその化合物、水銀及びアルキル水銀その他の水銀化合物、アルキル水銀化合物、ポリ塩化ビフェニル、トリクロロエチレン、テトラクロロエチレン、ジクロロメタン、四塩化炭素、1,2-ジクロロエタン、1,1-ジクロロエチレン、シス-1,2-ジクロロエチレン、1,1,1-トリクロロエタン、1,1,2-トリクロロエタン、1,3-ジクロロプロペン、チウラム、シマジン、チオベンカルブ、ベンゼン、セレン及びその化合物、ふっ素及びその化合物、ほう素及びその化合物、アンモニア・アンモニウム化合物亜硝酸化合物及び硝酸化合物、1,4-ジオキサン、ダイオキシン類、pH、BOD、SS、ノルマルヘキサン抽出物質、フェノール類含有量、銅含有量、亜鉛含有量、溶解性鉄含有量、溶解性マンガン含有量、クロム含有量、大腸菌群数

## 測定結果

モニタリング開始から現在まで、すべての項目で排水基準（公害防止協定の基準）に適合

参考項目（抜粋）



※1) 1回／月測定を実施。

※2) 4回／年(平成23年12月までは2回／年)測定を実施。



浸出水処理施設放流水

	No.	分析項目	単 位	排水基準	H26.5.9	H26.8.5	H26.10.3	H27.1.7	H27.5.12	H27.8.11	H27.10.6	H28.1.7	H28.2.10	H28.3.4	H28.4.19	H28.5.13	H28.6.22
生 活 環 境 項 目	1	水素イオン濃度(pH)	—	6.5～8.5	7.7	7.6	7.8	7.9	8.0	7.9	8.1	7.9	8.0	7.9	7.9	7.8	7.7
	2	生物化学的酸素要求量(BOD)	mg/L	10(7.5)	0.5未満	0.5未満	0.5未満	0.5未満	0.5未満	0.8	0.6	0.5未満	0.5未満	0.5未満	0.5未満	0.8	0.7
	3	化学的酸素要求量(COD)	mg/L	—	1.0	0.5未満	1.1	0.5未満	0.5未満	0.5未満	1.4	0.6	0.5未満	0.5未満	0.5未満	0.6	0.8
	4	浮遊物質(SS)	mg/L	10	1未満	1未満	1未満	1未満	1未満	1未満	1未満	1未満	1未満	1未満	1未満	1未満	1未満
	5	n－ヘキサン抽出物質（鉱物油）	mg/L	0.5	0.05未満	0.05未満	0.05未満	0.05未満	0.05未満	0.05未満	0.05未満	0.05未満	—	—	—	0.05未満	—
	6	n－ヘキサン抽出物質（動植物油）	mg/L	3	0.05未満	0.05未満	0.05未満	0.05未満	0.16	0.05未満	0.05未満	0.05未満	—	—	—	0.05未満	—
	7	フェノール類含有量	mg/L	0.5	0.05未満	0.05未満	0.05未満	0.05未満	0.05未満	0.05未満	0.05未満	0.05未満	—	—	—	0.05未満	—
	8	銅含有量	mg/L	0.3	0.03未満	0.03未満	0.03未満	0.03未満	0.03未満	0.03未満	0.03未満	0.03未満	—	—	—	0.03未満	—
	9	亜鉛含有量	mg/L	0.5	0.03未満	0.03未満	0.03未満	0.03未満	0.03未満	0.03未満	0.03未満	0.03未満	—	—	—	0.03未満	—
	10	溶解性鉄含有量	mg/L	1	0.03未満	0.03未満	0.03未満	0.03未満	0.03未満	0.03未満	0.03未満	0.03未満	—	—	—	0.03未満	—
	11	溶解性マンガン含有量	mg/L	1	0.01未満	0.01未満	0.01	0.01未満	0.01未満	0.01未満	0.01未満	0.01未満	—	—	—	0.01未満	—
	12	クロム含有量	mg/L	0.2	0.005未満	0.005未満	0.005未満	0.005未満	0.005未満	0.005未満	0.005未満	0.005未満	—	—	—	0.005未満	—
	13	大腸菌群数	個/cm3	300	0	0	0	0	0	0	0	0	—	—	—	0	—
	14	ノニルフェノール	mg/L	—	0.0001未満	0.0001未満	0.0001未満	0.0001未満	0.0001未満	0.0001未満	0.0001未満	0.0001未満	—	—	—	0.0001未満	—
健 康 項 目	15	直鎖アルキルベンゼンスルホン酸及びその塩	mg/L	—	0.005	0.004	0.003未満	0.003未満	0.003未満	0.003未満	0.003	0.003未満	—	—	—	0.003未満	—
	16	ガミウム及びその化合物	mg/L	検出されないこと	不検出	不検出	不検出	不検出	不検出	不検出	不検出	不検出	—	—	—	不検出	—
	17	シアン化合物	mg/L	検出されないこと	不検出	不検出	不検出	不検出	不検出	不検出	不検出	不検出	—	—	—	不検出	—
	18	有機燐化合物（パラチオン、メチルパラチオン、メチルシアン及びEPNに限る。）	mg/L	検出されないこと	不検出	不検出	不検出	不検出	不検出	不検出	不検出	不検出	—	—	—	不検出	—
	19	鉛及びその化合物	mg/L	0.01	0.005未満	0.005未満	0.005未満	0.005未満	0.005未満	0.005未満	0.005未満	0.005未満	—	—	—	0.005未満	—
	20	六価クロム化合物	mg/L	0.05	0.02未満	0.02未満	0.02未満	0.02未満	0.02未満	0.02未満	0.02未満	0.02未満	—	—	—	0.02未満	—
	21	砒素及びその化合物	mg/L	0.01	0.005未満	0.005未満	0.005未満	0.005未満	0.005未満	0.005未満	0.005未満	0.005未満	—	—	—	0.005未満	—
	22	水銀・アルキル水銀他水銀化合物	mg/L	0.0005	0.0005未満	0.0005未満	0.0005未満	0.0005未満	0.0005未満	0.0005未満	0.0005未満	0.0005未満	—	—	—	0.0005未満	—
	23	アルキル水銀化合物	mg/L	検出されないこと	不検出	不検出	不検出	不検出	不検出	不検出	不検出	不検出	—	—	—	不検出	—
	24	ポリ塩化ビフェニル	mg/L	検出されないこと	不検出	不検出	不検出	不検出	不検出	不検出	不検出	不検出	—	—	—	不検出	—
	25	トリクロロエチレン	mg/L	0.03	0.002未満	0.002未満	0.002未満	0.002未満	0.001未満	0.001未満	0.001未満	0.001未満	—	—	—	0.001未満	—
	26	テトラクロロエチレン	mg/L	0.01	0.0005未満	0.0005未満	0.0005未満	0.0005未満	0.0005未満	0.0005未満	0.0005未満	0.0005未満	—	—	—	0.0005未満	—
	27	ジクロロメタン	mg/L	0.02	0.002未満	0.002未満	0.002未満	0.002未満	0.002未満	0.002未満	0.002未満	0.002未満	—	—	—	0.002未満	—
	28	四塩化炭素	mg/L	0.002	0.0002未満	0.0002未満	0.0002未満	0.0002未満	0.0002未満	0.0002未満	0.0002未満	0.0002未満	—	—	—	0.0002未満	—
	29	1,2-ジクロロエタン	mg/L	0.004	0.0004未満	0.0004未満	0.0004未満	0.0004未満	0.0004未満	0.0004未満	0.0004未満	0.0004未満	—	—	—	0.0004未満	—
	30	1,1-ジクロロエチレン	mg/L	0.02	0.002未満	0.002未満	0.002未満	0.002未満	0.002未満	0.002未満	0.002未満	0.002未満	—	—	—	0.002未満	—
	31	シス-1,2-ジクロロエチレン	mg/L	0.04	0.002未満	0.002未満	0.002未満	0.002未満	0.002未満	0.002未満	0.002未満	0.002未満	—	—	—	0.002未満	—
	32	1,1,1-トリクロロエタン	mg/L	0.3	0.001未満	0.001未満	0.001未満	0.001未満	0.001未満	0.001未満	0.001未満	0.001未満	—	—	—	0.001未満	—
	33	1,1,2-トリクロロエタン	mg/L	0.006	0.0006未満	0.0006未満	0.0006未満	0.0006未満	0.0006未満	0.0006未満	0.0006未満	0.0006未満	—	—	—	0.0006未満	—
	34	1,3-ジクロロプロペン	mg/L	0.002	0.0002未満	0.0002未満	0.0002未満	0.0002未満	0.0002未満	0.0002未満	0.0002未満	0.0002未満	—	—	—	0.0002未満	—
	35	チウラム	mg/L	0.006	0.0006未満	0.0006未満	0.0006未満	0.0006未満	0.0006未満	0.0006未満	0.0006未満	0.0006未満	—	—	—	0.0006未満	—
	36	シマジン	mg/L	0.003	0.0003未満	0.0003未満	0.0003未満	0.0003未満	0.0003未満	0.0003未満	0.0003未満	0.0003未満	—	—	—	0.0003未満	—
	37	チオベンカルブ	mg/L	0.02	0.002未満	0.002未満	0.002未満	0.002未満	0.002未満	0.002未満	0.002未満	0.002未満	—	—	—	0.002未満	—
	38	ベンゼン	mg/L	0.01	0.001未満	0.001未満	0.001未満	0.001未満	0.001未満	0.001未満	0.001未満	0.001未満	—	—	—	0.001未満	—
	39	セレン及びその化合物	mg/L	0.01	0.002未満	0.002未満	0.002未満	0.002未満	0.002未満	0.002未満	0.002未満	0.002未満	—	—	—	0.002未満	—
一 般 項 目	40	ふっ素及びその化合物	mg/L	1	0.1未満	0.1	0.1未満	0.1	0.1未満	0.1未満	0.1未満	0.1未満	—	—	—	0.1未満	—
	41	ほう素及びその化合物	mg/L	1	0.04未満	0.04未満	0.04未満	0.04未満	0.04未満	0.04未満	0.04未満	0.04未満	—	—	—	0.04未満	—
	42	アンモニア、アンモニウム化合物、亜硝酸化合物及び硝酸化合物	mg/L	10	1未満	1未満	2	1未満	2	1未満	2	1未満	—	—	—	1未満	—
	43	1,4-ジオキサン	mg/L	0.05	0.005未満	0.005未満	0.005未満	0.005未満	0.005未満	0.005未満	0.005未満	0.005未満	—	—	—	0.005未満	—
	44	水温	℃	—	22.4	31.8	28.8	15.9	25.8	31.5	27.6	20.1	16	19.5	21.6	23.2	25.0
	45	透視度	度	—	100以上	100以上	100以上	100以上	100以上	100以上	100以上	100以上	100以上	100以上	100以上	100以上	100以上
	46	電気伝導率	mS/m	—	140	160	140	150	150	130	140	150	160	140	150	160	180
	47	塩化物イオン	mg/L	—	200	290	220	260	276	200	236	281	—	—	—	347	—
	48	ダイオキシン類	pg-TEQ/L	1(0.1)	0.000085	0.000057	0.00011	0.000028	0.000012	0	0	0	—	—	—	0.000018	—

※ 不検出は、定量下限値未満

※（ ）内は、排水基準ではなく、センターが自主的に定める管理目標値



湯沢川上流：開拓道路（市道 8 号線）交差点上流部

	No.	分析項目	単 位	河 川 環境基準	H28.1.6	H28.5.19
生活環境項目	1	水素イオン濃度(pH)	—	6.5～8.5	7.5	7.5
	2	生物化学的酸素要求量(BOD)	mg/L	2以下	0.5未満	0.5未満
	3	化学的酸素要求量(COD)	mg/L	—	2.7	2.3
	4	浮遊物質(SS)	mg/L	25以下	1未満	1未満
	5	溶存酸素(DO)	mg/L	7.5以上	12	9.9
	6	大腸菌群数	MPN/100mL	1,000以下	1700	1100
	7	全窒素	N-mg/L	—	0.65	0.68
	8	全燐	mg/L	—	0.006	0.016
	9	全亜鉛	mg/L	0.03以下	0.001	0.003
	10	ノニルフェノール	mg/L	0.001以下	0.0001未満	0.0001未満
	11	直鎖アルキルベンゼンスルホン酸及びその塩	mg/L	0.03以下	0.003未満	0.003未満
健康項目	12	カドミウム	mg/L	0.003	0.0003未満	0.0003未満
	13	全シアン	mg/L	検出されないこと	不検出	不検出
	14	鉛	mg/L	0.01	0.005未満	0.005未満
	15	六価クロム	mg/L	0.05	0.02未満	0.02未満
	16	砒素	mg/L	0.01	0.005未満	0.006
	17	総水銀	mg/L	0.0005	0.0005未満	0.0005未満
	18	アルキル水銀	mg/L	検出されないこと	不検出	不検出
	19	P C B	mg/L	検出されないこと	不検出	不検出
	20	ジクロロメタン	mg/L	0.02	0.002未満	0.002未満
	21	四塩化炭素	mg/L	0.002	0.0002未満	0.0002未満
	22	1,2-ジクロロエタン	mg/L	0.004	0.0004未満	0.0004未満
	23	1,1-ジクロロエチレン	mg/L	0.1	0.002未満	0.002未満
	24	シス-1,2-ジクロロエチレン	mg/L	0.04	0.002未満	0.002未満
	25	1,1,1-トリクロロエタン	mg/L	1	0.0005未満	0.0005未満
	26	1,1,2-トリクロロエタン	mg/L	0.006	0.0006未満	0.0006未満
	27	トリクロロエチレン	mg/L	0.01	0.001未満	0.001未満
	28	テトラクロロエチレン	mg/L	0.01	0.0005未満	0.0005未満
	29	1,3-ジクロロプロペン	mg/L	0.002	0.0002未満	0.0002未満
	30	チウラム	mg/L	0.006	0.0006未満	0.0006未満
	31	シマジン	mg/L	0.003	0.0003未満	0.0003未満
	32	チオベンカルブ	mg/L	0.02	0.002未満	0.002未満
	33	ベンゼン	mg/L	0.01	0.001未満	0.001未満
	34	セレン	mg/L	0.01	0.002未満	0.002未満
	35	硝酸性窒素及び亜硝酸性窒素	mg/L	10	0.33	0.45
	36	ふっ素	mg/L	0.8	0.05未満	0.08
	37	ほう素	mg/L	1	0.04未満	0.22
	38	1,4-ジオキサン	mg/L	0.05	0.005未満	0.005未満
一般項目	39	水温	℃	—	3.6	13
	40	透視度	度	—	100以上	100以上
	41	電気伝導率	mS/m	—	11	15
	42	流量	m <sup>3</sup> /日	—	95	214
	43	n-ヘキサン抽出物質	mg/L	—	0.5未満	0.5未満
	44	フェノール類	mg/L	—	0.005未満	0.005未満
	45	銅	mg/L	—	0.01未満	0.01未満
	46	溶解性鉄	mg/L	—	0.15	0.13
	47	溶解性マンガン	mg/L	—	0.029	0.014
	48	全クロム	mg/L	—	0.005未満	0.005未満
	49	ダイオキシン類	pg-TEQ/L	1	—	—

※ 河川環境基準の生活環境項目は河川A類型と生物A類型を参考

※ 不検出は、定量下限値未満

湯沢川下流：市道 1 号線交差点（香取橋）上流部

	No.	分析項目	単 位	河 川 環境基準	H28.1.6	H28.5
生活環境項目	1	水素イオン濃度(pH)	—	6.5～8.5	7.7	欠
	2	生物化学的酸素要求量(BOD)	mg/L	2以下	0.5未満	
	3	化学的酸素要求量(COD)	mg/L	—	2.3	
	4	浮遊物質(SS)	mg/L	25以下	2	
	5	溶存酸素(DO)	mg/L	7.5以上	13	
	6	大腸菌群数	MPN/100mL	1000以下	790	
	7	全窒素	N-mg/L	—	0.85	
	8	全燐	mg/L	—	0.013	
	9	全亜鉛	mg/L	0.03以下	0.007	
	10	ノニルフェノール	mg/L	0.001以下	0.0001未満	
	11	直鎖アルキルベンゼンスルホン酸及びその塩	mg/L	0.03以下	0.003未満	
健康項目	12	カドミウム	mg/L	0.003	0.0003未満	測
	13	全シアン	mg/L	検出されないこと	不検出	
	14	鉛	mg/L	0.01	0.005未満	
	15	六価クロム	mg/L	0.05	0.02未満	
	16	砒素	mg/L	0.01	0.005未満	
	17	総水銀	mg/L	0.0005	0.0005未満	
	18	アルキル水銀	mg/L	検出されないこと	不検出	
	19	P C B	mg/L	検出されないこと	不検出	
	20	ジクロロメタン	mg/L	0.02	0.002未満	
	21	四塩化炭素	mg/L	0.002	0.0002未満	
	22	1,2-ジクロロエタン	mg/L	0.004	0.0004未満	
	23	1,1-ジクロロエチレン	mg/L	0.1	0.002未満	
	24	シス-1,2-ジクロロエチレン	mg/L	0.04	0.002未満	
	25	1,1,1-トリクロロエタン	mg/L	1	0.0005未満	
	26	1,1,2-トリクロロエタン	mg/L	0.006	0.0006未満	
	27	トリクロロエチレン	mg/L	0.01	0.001未満	
	28	テトラクロロエチレン	mg/L	0.01	0.0005未満	
	29	1,3-ジクロロプロペン	mg/L	0.002	0.0002未満	
	30	チウラム	mg/L	0.006	0.0006未満	
	31	シマジン	mg/L	0.003	0.0003未満	
	32	チオベンカルブ	mg/L	0.02	0.002未満	
	33	ベンゼン	mg/L	0.01	0.001未満	
	34	セレン	mg/L	0.01	0.002未満	
	35	硝酸性窒素及び亜硝酸性窒素	mg/L	10	0.62	
	36	ふっ素	mg/L	0.8	0.07	
	37	ほう素	mg/L	1	0.15	
	38	1,4-ジオキサン	mg/L	0.05	0.005未満	
一般項目	39	水温	℃	—	5.5	
	40	透視度	度	—	100以上	
	41	電気伝導率	mS/m	—	16	
	42	流量	m <sup>3</sup> /日	—	389	
	43	n-ヘキサン抽出物質	mg/L	—	0.5未満	
	44	フェノール類	mg/L	—	0.005未満	
	45	銅	mg/L	—	0.01未満	
	46	溶解性鉄	mg/L	—	0.093	
	47	溶解性マンガン	mg/L	—	0.017	
	48	全クロム	mg/L	—	0.005未満	
	49	ダイオキシン類	pg-TEQ/L	1	—	

※ 河川環境基準の生活環境項目は河川A類型と生物A類型を参考

※ 不検出は、定量下限値未満

※ H28.5月は、降雨等の影響で河川が濁っていたことにより欠測（透視度：12度）



# 浸出水の環境モニタリング結果

操業開始後（平成21年6月2日）から現在（平成28年5月13日）

○ モニタリング開始から現在まで、排水基準を参考に比較すると超過する項目があるものの、浸出水処理施設で適正に処理している。

## 有害物質等の測定項目

カドミウム及びその化合物、シアン化合物、有機燐化合物、六価クロム化合物、アルキル水銀化合物、ポリ塩化ビフェニル、トリクロロエチレン、テトラクロロエチレン、ジクロロメタン、四塩化炭素、1,2-ジクロロエタン、1,1-ジクロロエチレン、シス-1,2-ジクロロエチレン、1,1,1-トリクロロエタン、1,1,2-トリクロロエタン、1,3-ジクロロプロペン、チウラム、シマジン、チオベンカルブ、ベンゼン、セレン及びその化合物、pH、クロム含有量

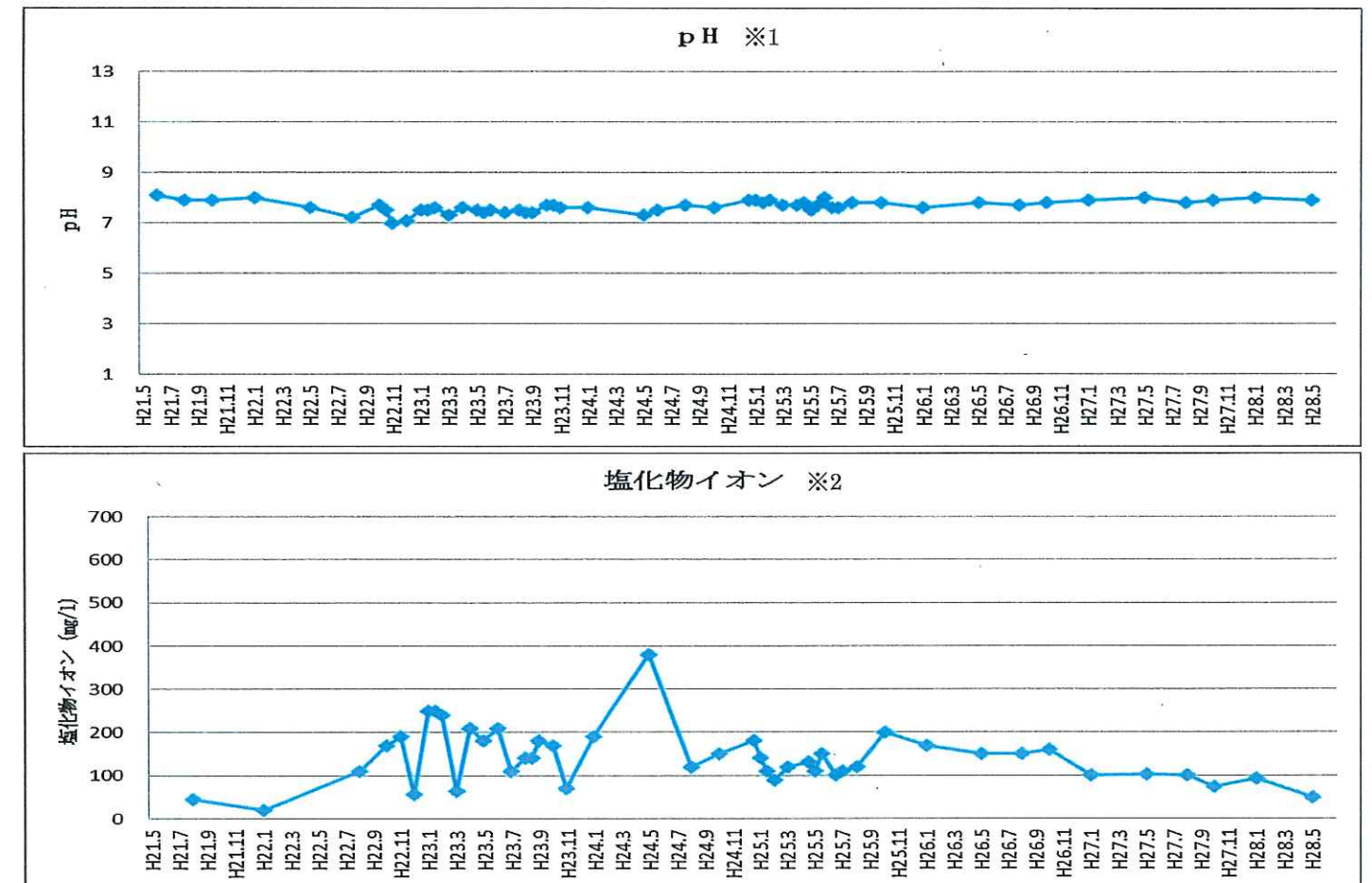
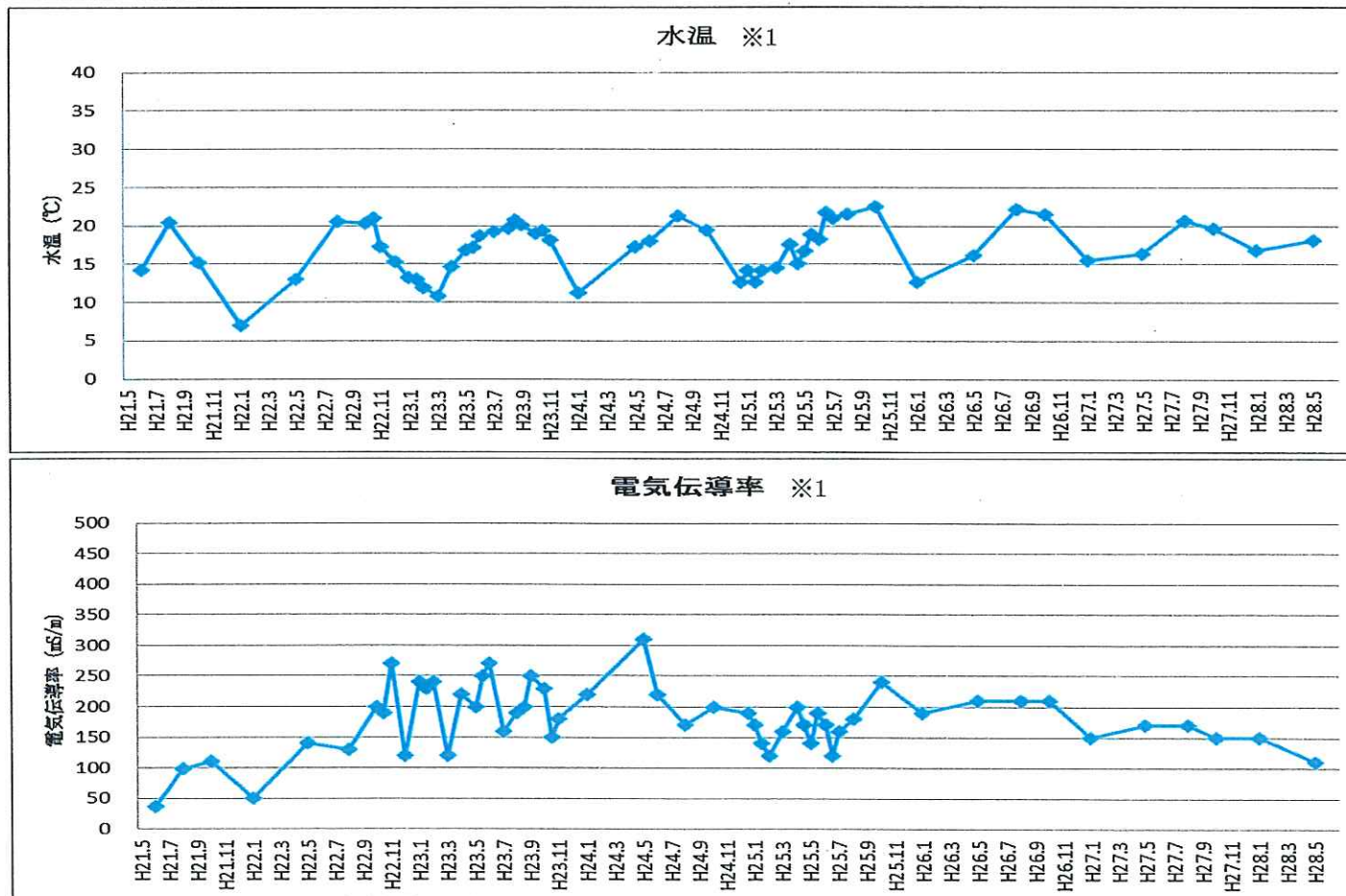
鉛及びその化合物、砒素及びその化合物、水銀及びアルキル水銀その他の水銀化合物、ほう素及びその化合物、ふっ素及びその化合物、アンモニア・アンモニウム化合物亜硝酸化合物及び硝酸化合物、1,4-ジオキサン、ダイオキシン類、BOD、SS、ノルマルヘキサン抽出物質、フェノール類含有量、銅含有量、亜鉛含有量、溶解性鉄含有量、溶解性マンガン含有量、大腸菌群数

## 測定結果

モニタリング開始から現在まで、排水基準を参考として比較すると一度も超過したことがない

モニタリング開始から現在まで、排水基準を参考として比較すると1回以上超過したことがあるものの、浸出水処理施設で適正に処理している

参考項目（抜粋）



※1) 4回/年の測定に加え、漏水検知システム異常検知の原因究明調査期間は臨時環境モニタリング(1回/月)を実施。

※2) 4回/年(平成23年12月までは2回/年)の測定に加え、漏水検知システム異常検知の原因究明調査期間は臨時環境モニタリング(1回/月)を実施。



浸出水

	No.	分析項目	単 位	H26.5.9	H26.8.5	H26.10.3	H27.1.7	H27.5.12	H27.8.11	H27.10.6	H28.1.7	H28.5.13	(参考) 排水基準
生活環境項目	1	水素イオン濃度(pH)	—	7.8	7.7	7.8	7.9	8.0	7.8	7.9	8.0	7.9	6.5～8.5
	2	生物化学的酸素要求量(BOD)	mg/L	16	9.6	18	4.0	12	9.9	6.4	7.6	1.8	10(7.5)
	3	化学的酸素要求量(COD)	mg/L	33	31	35	19	22	22	17	16	9	—
	4	浮遊物質量(SS)	mg/L	17	8	12	5	16	12	6	5	4	10
	5	n－ヘキサン抽出物質（鉱物油）	mg/L	0.05未満	0.05未満	0.05未満	0.05未満	0.05未満	0.05未満	0.05未満	0.05未満	0.05未満	0.5
	6	n－ヘキサン抽出物質（動植物油）	mg/L	0.05未満	0.05未満	0.05未満	0.05未満	0.17	0.05未満	0.05未満	0.05未満	0.05未満	3
	7	フェノール類含有量	mg/L	0.05未満	0.05未満	0.05未満	0.05未満	0.05未満	0.05未満	0.05未満	0.05未満	0.05未満	0.5
	8	銅含有量	mg/L	0.03未満	0.03未満	0.03未満	0.03未満	0.03未満	0.03未満	0.03未満	0.03未満	0.03未満	0.3
	9	亜鉛含有量	mg/L	0.03未満	0.03未満	0.03未満	0.03未満	0.03未満	0.03未満	0.03未満	0.03未満	0.03未満	0.5
	10	溶解性鉄含有量	mg/L	0.41	0.29	0.29	0.22	0.03	0.03未満	0.04	0.03未満	0.07	1
	11	溶解性マンガン含有量	mg/L	5.0	5.2	4.7	3.6	5.5	5.6	5.2	4.1	2.7	1
	12	クロム含有量	mg/L	0.005未満	0.005未満	0.005未満	0.005未満	0.005未満	0.005未満	0.005未満	0.005未満	0.005未満	0.2
	13	大腸菌群数	個/cm3	16	0	32	49	30	73	29	160	3	300
	14	ノニルフェノール	mg/L	0.0001未満	0.0001未満	0.0001未満	0.0003	0.0008	0.0017	0.0010	0.0004	0.0009	—
健康項目	15	直鎖アルキルベンゼンスルホン酸及びその塩	mg/L	0.008	0.010	0.012	0.003未満	0.003	0.003未満	0.004	0.003未満	0.003	—
	16	カドミウム及びその化合物	mg/L	不検出	不検出	不検出	不検出	不検出	不検出	不検出	不検出	不検出	検出されないこと
	17	シアン化合物	mg/L	不検出	不検出	不検出	不検出	不検出	不検出	不検出	不検出	不検出	検出されないこと
	18	有機燐化合物（パラチオン、メチルパラチオン、メチルジチオン及びEPNに限る。）	mg/L	不検出	不検出	不検出	不検出	不検出	不検出	不検出	不検出	不検出	検出されないこと
	19	鉛及びその化合物	mg/L	0.005未満	0.005未満	0.005未満	0.005未満	0.005未満	0.005未満	0.005未満	0.005未満	0.005未満	0.01
	20	六価クロム化合物	mg/L	0.02未満	0.02未満	0.02未満	0.02未満	0.02未満	0.02未満	0.02未満	0.02未満	0.02未満	0.05
	21	砒素及びその化合物	mg/L	0.005未満	0.005未満	0.005未満	0.005未満	0.005未満	0.005未満	0.005未満	0.005未満	0.005未満	0.01
	22	水銀・アルキル水銀他水銀化合物	mg/L	0.0005未満	0.0005未満	0.0005未満	0.0005未満	0.0005未満	0.0005未満	0.0005未満	0.0005未満	0.0005未満	0.0005
	23	アルキル水銀化合物	mg/L	不検出	不検出	不検出	不検出	不検出	不検出	不検出	不検出	不検出	検出されないこと
	24	ポリ塩化ビフェニル	mg/L	不検出	不検出	不検出	不検出	不検出	不検出	不検出	不検出	不検出	検出されないこと
	25	トリクロロエチレン	mg/L	0.002未満	0.002未満	0.002未満	0.002未満	0.001未満	0.001未満	0.001未満	0.001未満	0.001未満	0.03
	26	テトラクロロエチレン	mg/L	0.0005未満	0.0005未満	0.0005未満	0.0005未満	0.0005未満	0.0005未満	0.0005未満	0.0005未満	0.0005未満	0.01
	27	ジクロロメタン	mg/L	0.002未満	0.002未満	0.002未満	0.002未満	0.002未満	0.002未満	0.002未満	0.002未満	0.002未満	0.02
	28	四塩化炭素	mg/L	0.0002未満	0.0002未満	0.0002未満	0.0002未満	0.0002未満	0.0002未満	0.0002未満	0.0002未満	0.0002未満	0.002
	29	1,2-ジクロロエタン	mg/L	0.0004未満	0.0004未満	0.0004未満	0.0004未満	0.0004未満	0.0004未満	0.0004未満	0.0004未満	0.0004未満	0.004
	30	1,1-ジクロロエチレン	mg/L	0.002未満	0.002未満	0.002未満	0.002未満	0.002未満	0.002未満	0.002未満	0.002未満	0.002未満	0.02
	31	シス-1,2-ジクロロエチレン	mg/L	0.002未満	0.002未満	0.002未満	0.002未満	0.002未満	0.002未満	0.002未満	0.002未満	0.002未満	0.04
	32	1,1,1-トリクロロエタン	mg/L	0.001未満	0.001未満	0.001未満	0.001未満	0.001未満	0.001未満	0.001未満	0.001未満	0.001未満	0.3
	33	1,1,2-トリクロロエタン	mg/L	0.0006未満	0.0006未満	0.0006未満	0.0006未満	0.0006未満	0.0006未満	0.0006未満	0.0006未満	0.0006未満	0.006
	34	1,3-ジクロロプロペン	mg/L	0.0002未満	0.0002未満	0.0002未満	0.0002未満	0.0002未満	0.0002未満	0.0002未満	0.0002未満	0.0002未満	0.002
	35	チウラム	mg/L	0.0006未満	0.0006未満	0.0006未満	0.0006未満	0.0006未満	0.0006未満	0.0006未満	0.0006未満	0.0006未満	0.006
	36	シマジン	mg/L	0.0003未満	0.0003未満	0.0003未満	0.0003未満	0.0003未満	0.0003未満	0.0003未満	0.0003未満	0.0003未満	0.003
	37	チオベンカルブ	mg/L	0.002未満	0.002未満	0.002未満	0.002未満	0.002未満	0.002未満	0.002未満	0.002未満	0.002未満	0.02
	38	ベンゼン	mg/L	0.001未満	0.001未満	0.001未満	0.001未満	0.001未満	0.001未満	0.001未満	0.001未満	0.001未満	0.01
	39	セレン及びその化合物	mg/L	0.002未満	0.002未満	0.002未満	0.002未満	0.002未満	0.002未満	0.002未満	0.002未満	0.002未満	0.01
	40	ふっ素及びその化合物	mg/L	0.2	0.3	0.2	0.2	0.2	0.2	0.2	0.2	0.2	1
	41	ほう素及びその化合物	mg/L	2.2	2.8	3.0	0.30	2.1	2.2	2.1	1.8	0.98	1
	42	アンモニア、アンモニウム化合物、亜硝酸化合物及び硝酸化合物	mg/L	11	11	10	6	7	6	7	6	4	10
	43	1,4-ジオキサン	mg/L	0.005	0.005未満	0.007	0.005未満	0.005未満	0.005未満	0.005未満	0.005未満	0.005未満	0.05
一般項目	44	水温	℃	16.2	22.2	21.6	15.5	16.4	20.7	19.7	16.8	18.2	—
	45	透視度	度	75.0	75.0	53.5	100以上	46.0	49.0	88.5	80.5	100以上	—
	46	電気伝導率	mS/m	210	210	210	150	170	170	150	150	110	—
	47	アンモニア性窒素	mg/L	5.1	5.4	4.0	1.7	3.4	4.1	2.9	1.2	1.6	—
	48	塩化物イオン	mg/L	150	150	160	100	103	101	74	92	48	—
	49	ダイオキシン類	pg-TEQ/L	0.020	0.037	0.017	0.0043	0.00079	0.00087	0.00077	0.00045	0.00075	1(0.1)

※ 不検出は、定量下限値未満



# 地下水集排水管モニタリング人孔の環境モニタリング結果

操業開始直前（平成21年5月18日）から現在（平成28年4月）

- 地下水環境基準及びダイオキシン類対策特別措置法の環境基準について、モニタリング開始から現在まで、すべての項目で十分に達成している。

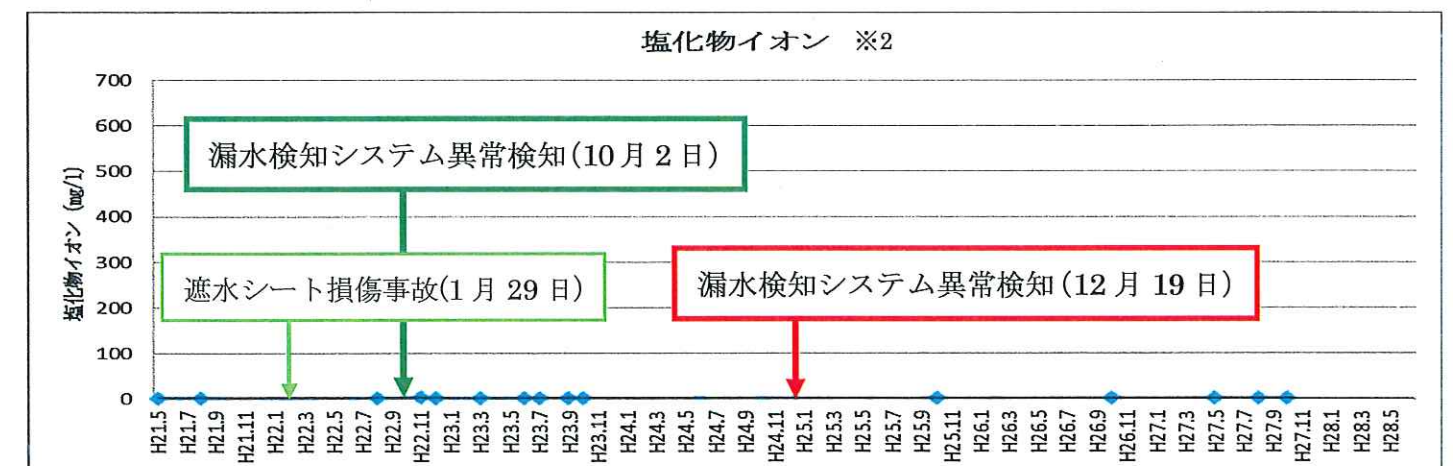
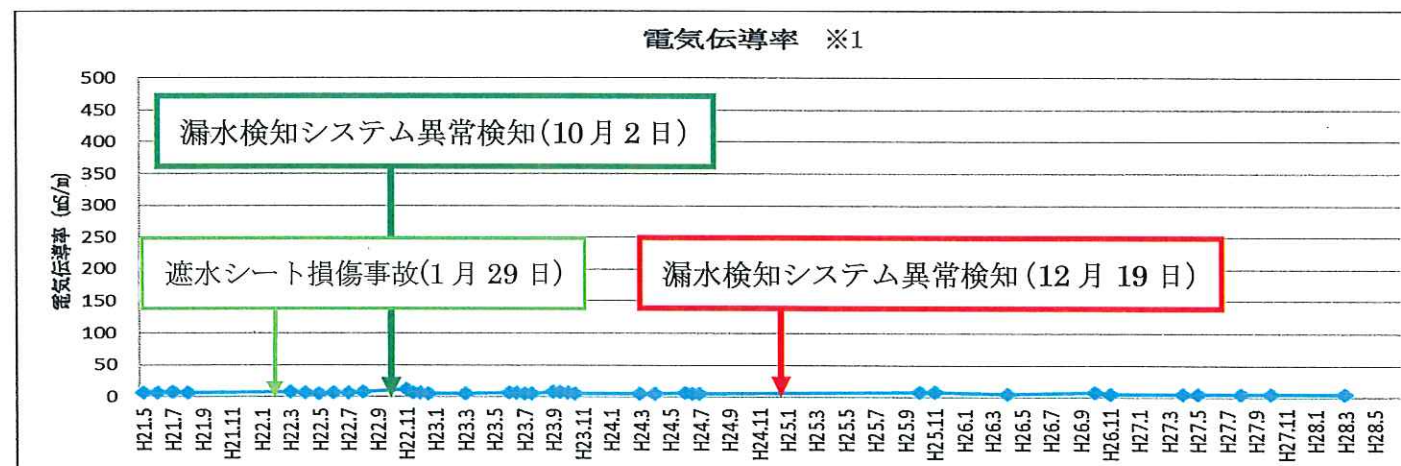
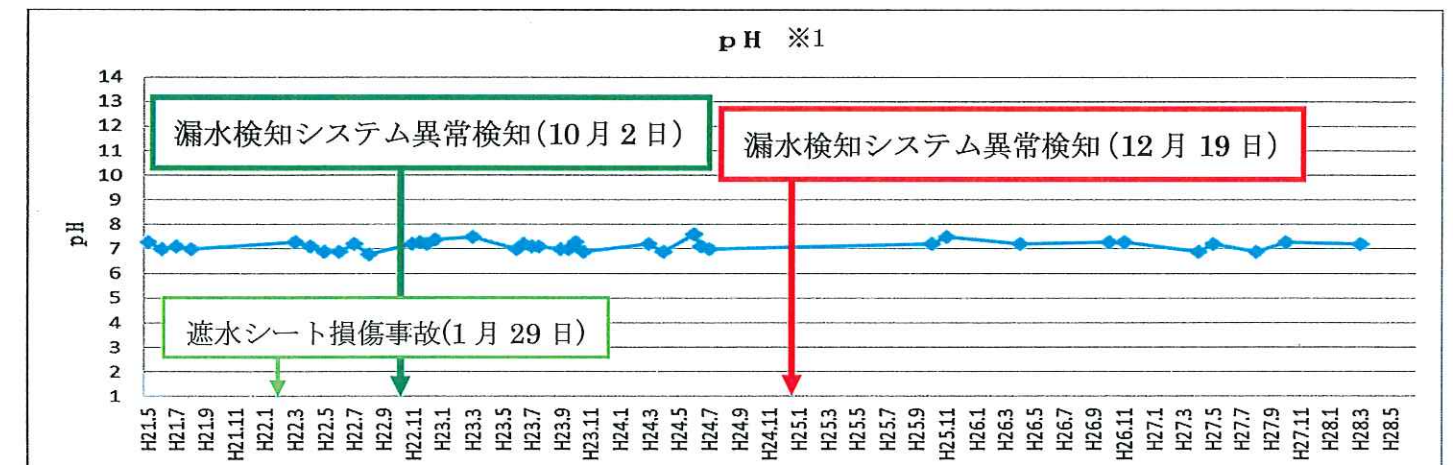
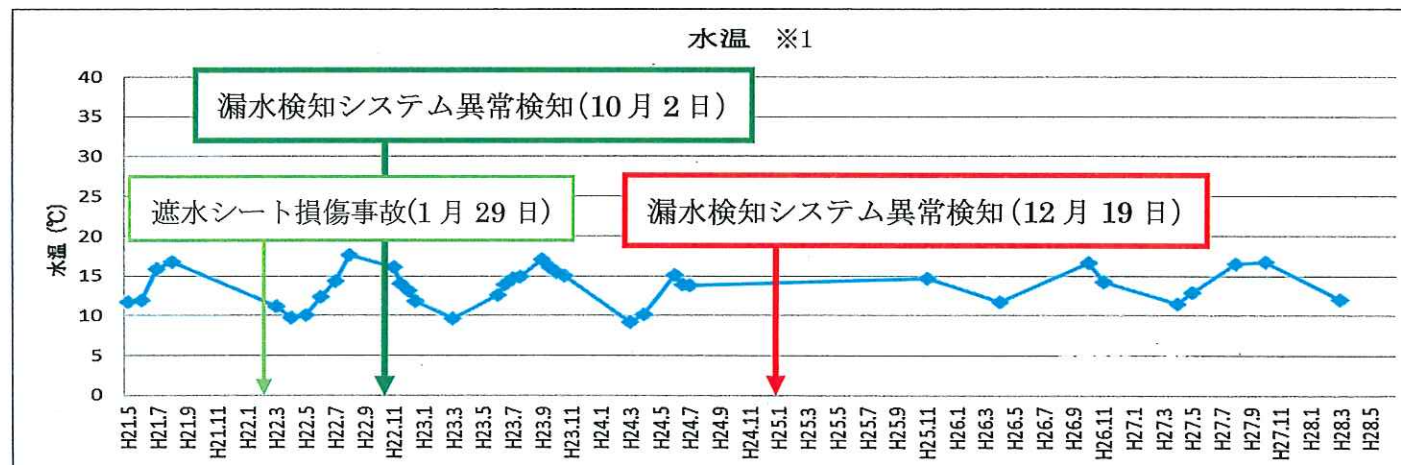
## 有害物質の測定項目

カドミウム、全シアン、鉛、六価クロム、砒素、総水銀、アルキル水銀、PCB、ジクロロメタン、四塩化炭素、1,2-ジクロロエタン、塩化ビニルモノマー、1,1-ジクロロエチレン、1,2-ジクロロエチレン、1,1,1-トリクロロエタン、1,1,2-トリクロロエタン、トリクロロエチレン、テトラクロロエチレン、1,3-ジクロロプロペン、チウラム、シマジン、チオベンカルブ、ベンゼン、セレン、ふっ素、ほう素、硝酸性窒素及び亜硝酸性窒素、1,4-ジオキサン、ダイオキシン類

## 測定結果

モニタリング開始から現在まで、すべての項目で環境基準を十分達成

## 参考項目



※1)12回／年の測定に加え、漏水検知システム異常検知の原因究明調査期間は臨時環境モニタリング(1回／月)を実施。ただし、通水がない場合は欠測。

※2)4回／年(平成23年12月までは2回／年)の測定に加え、漏水検知システム異常検知の原因究明調査期間は臨時環境モニタリング(1回／月)を実施。ただし、通水がない場合は欠測。



地下水集排水管モニタリング人孔（地下水集排水管吐出口：地下8m）

	No.	分析項目	単 位	地下水環境基準	H26.5	H26.8	H26.10.6	H26.10.9	H27.1	H27.5.12	H27.8.11	H27.10.6	H28.1	H28.2	H28.3.4	H28.4	H28.5	H28.6
地下水環境基準項目	1	カドミウム	mg/L	0.003	測	測	0.0003未満	－	測	0.0003未満	0.0003未満	0.0003未満	測	測	－	測	測	測
	2	全シアン	mg/L	検出されないこと			不検出	－		不検出	不検出	不検出			－			
	3	鉛	mg/L	0.01			0.005未満	－		0.005未満	0.005未満	0.005未満			－			
	4	六価クロム	mg/L	0.05			0.02未満	－		0.02未満	0.02未満	0.02未満			－			
	5	砒素	mg/L	0.01			0.005未満	－		0.005未満	0.005未満	0.005未満			－			
	6	総水銀	mg/L	0.0005			0.0005未満	－		0.0005未満	0.0005未満	0.0005未満			－			
	7	アルキル水銀	mg/L	検出されないこと			不検出	－		不検出	不検出	不検出			－			
	8	P C B	mg/L	検出されないこと			不検出	－		不検出	不検出	不検出			－			
	9	ジクロロメタン	mg/L	0.02			0.002未満	－		0.002未満	0.002未満	0.002未満			－			
	10	四塩化炭素	mg/L	0.002			0.0002未満	－		0.0002未満	0.0002未満	0.0002未満			－			
	11	1,2-ジクロロエタン	mg/L	0.004			0.0004未満	－		0.0004未満	0.0004未満	0.0004未満			－			
	12	塩化ビニルモノマー	mg/L	0.002			0.0002未満	－		0.0002未満	0.0002未満	0.0002未満			－			
	13	1,1-ジクロロエチレン	mg/L	0.1			0.002未満	－		0.002未満	0.002未満	0.002未満			－			
	14	シス-1,2-ジクロロエチレン	mg/L	0.04			0.004未満	－		0.004未満	0.004未満	0.004未満			－			
		トランス-1,2-ジクロロエチレン	mg/L															
	15	1,1,1-トリクロロエタン	mg/L	1			0.0005未満	－		0.0005未満	0.0005未満	0.0005未満			－			
	16	1,1,2-トリクロロエタン	mg/L	0.006			0.0006未満	－		0.0006未満	0.0006未満	0.0006未満			－			
	17	トリクロロエチレン	mg/L	0.01			0.002未満	－		0.001未満	0.001未満	0.001未満			－			
	18	テトラクロロエチレン	mg/L	0.01			0.0005未満	－		0.0005未満	0.0005未満	0.0005未満			－			
	19	1,3-ジクロロプロペン	mg/L	0.002			0.0002未満	－		0.0002未満	0.0002未満	0.0002未満			－			
	20	チウラム	mg/L	0.006			0.0006未満	－		0.0006未満	0.0006未満	0.0006未満			－			
	21	シマジン	mg/L	0.003			0.0003未満	－		0.0003未満	0.0003未満	0.0003未満			－			
	22	チオベンカルブ	mg/L	0.02			0.002未満	－		0.002未満	0.002未満	0.002未満			－			
	23	ベンゼン	mg/L	0.01			0.001未満	－		0.001未満	0.001未満	0.001未満			－			
	24	セレン	mg/L	0.01			0.002未満	－		0.002未満	0.002未満	0.002未満			－			
	25	硝酸性窒素及び亜硝酸性窒素	mg/L	10			0.81	－		0.60	0.51	0.50			－			
	26	ふっ素	mg/L	0.8			0.05未満	－		0.05未満	0.05未満	0.05未満			－			
	27	ほう素	mg/L	1			0.04未満	－		0.04未満	0.04未満	0.04未満			－			
28	1,4-ジオキサン	mg/L	0.05	0.005未満	－	0.005未満	0.005未満	0.005未満	－									
一般項目	27	水温	℃	－	－	16.7	12.9	16.5	16.8	12.1								
	28	水素イオン濃度(pH)	－	－	7.3	－	7.2	6.9	7.3	7.2								
	29	電気伝導率	mS/m	－	8.0	－	4.8	5.1	5.2	4.7								
	30	塩化物イオン	mg/L	－	2	－	2	2	2	－								
	31	ダイオキシン類	pg-TEQ/L	1	－	0.045	0.013	0.019	0.019	－								

※ 不検出は、定量下限値未満

※ H26.10.6は、H26.10.6に通水を確認したため、臨時で実施したもの。山梨県環境整備センター職員が採水を実施。

※ H26.10.9は、測定機関が採水を実施。

※ H26.5月からH26.9月、H26.12月からH27.3月は地下水集排水管に地下水が存在しなかったことにより欠測

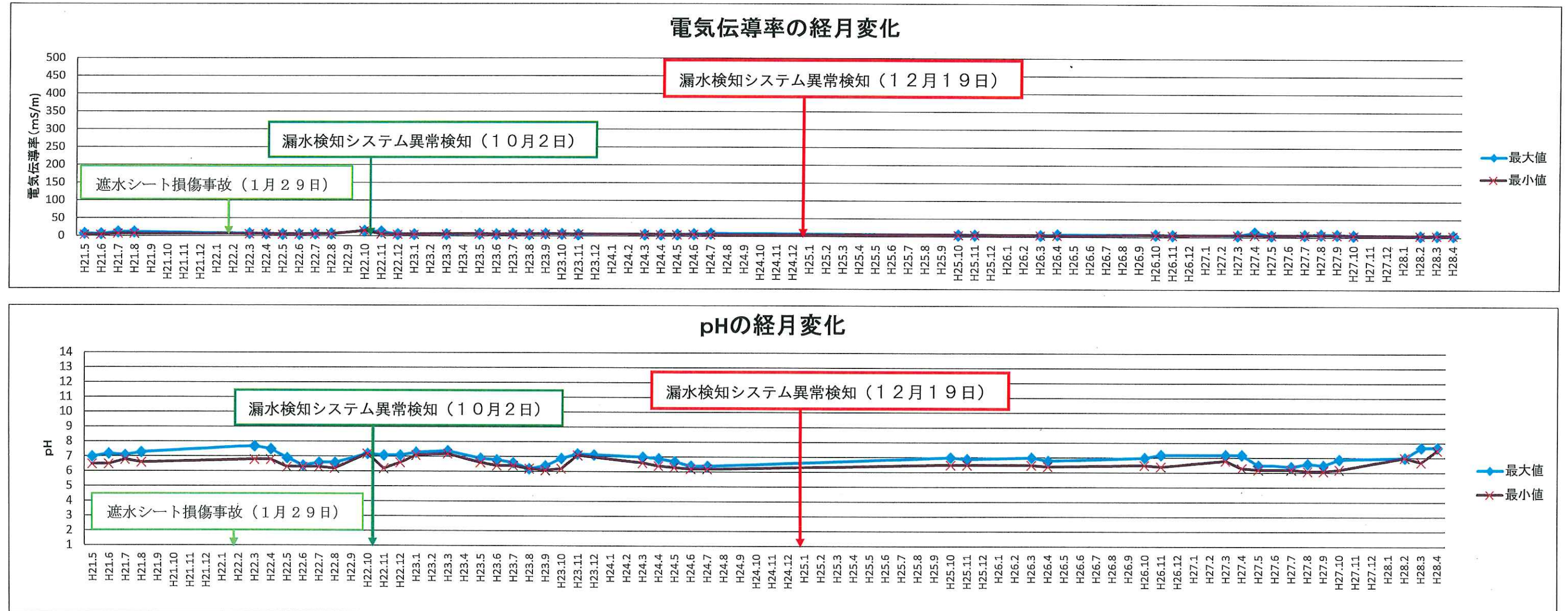
※ H27.6月からH27.7月、H27.9月、H27.11月からH28.2月は地下水集排水管に地下水が存在しなかったことにより欠測

※ H28.4月からH28.6月は地下水集排水管に地下水が存在しなかったことにより欠測



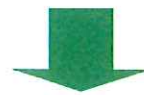
## 地下水集排水管モニタリング人孔の連続測定結果

○ 操業開始（平成21年5月）以降の電気伝導率およびpHの連続測定結果は下表のとおり。



注) 測定結果(◆、×)がない月は、地下水集排水管モニタリング人孔に通水がなかったため欠測

- ・ 操業開始から平成28年4月4日までの測定値は、電気伝導率は4~15 mS/m、pHは6.1~7.7で推移。
- ・ 操業開始以降、連続測定結果に大きな変動なし。



浸出水の漏洩の可能性を疑わせるような状況は認められない。



## 地下水観測井1号（埋立地上流）の環境モニタリング結果

操業開始直前（平成21年5月18日）から現在（平成28年6月22日）

- 地下水環境基準及びダイオキシン類対策特別措置法の環境基準について、モニタリング開始から現在まで、すべての項目で十分に達成している。

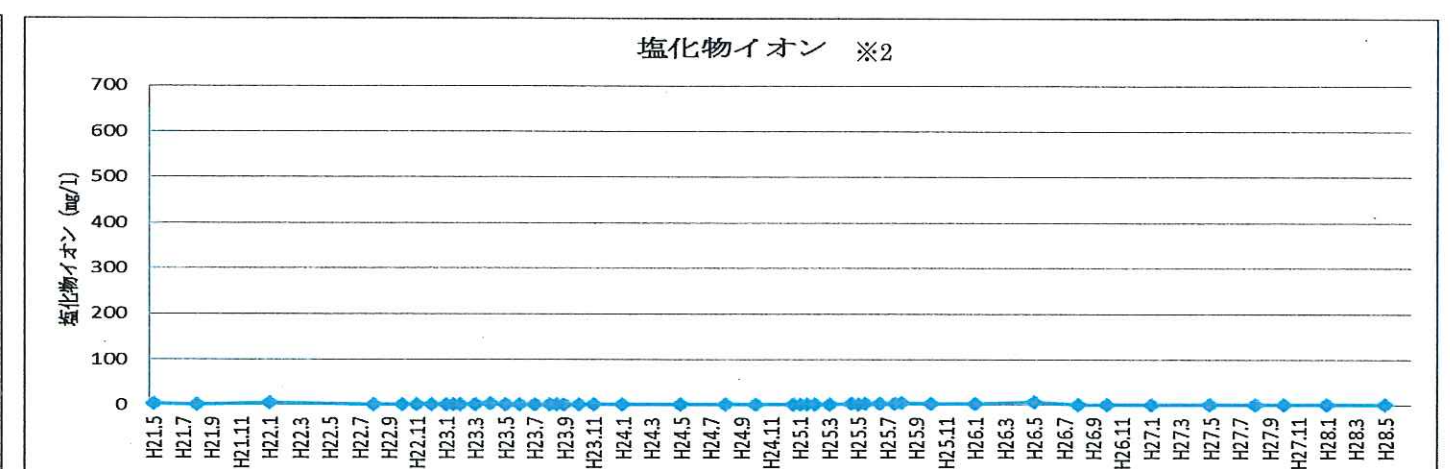
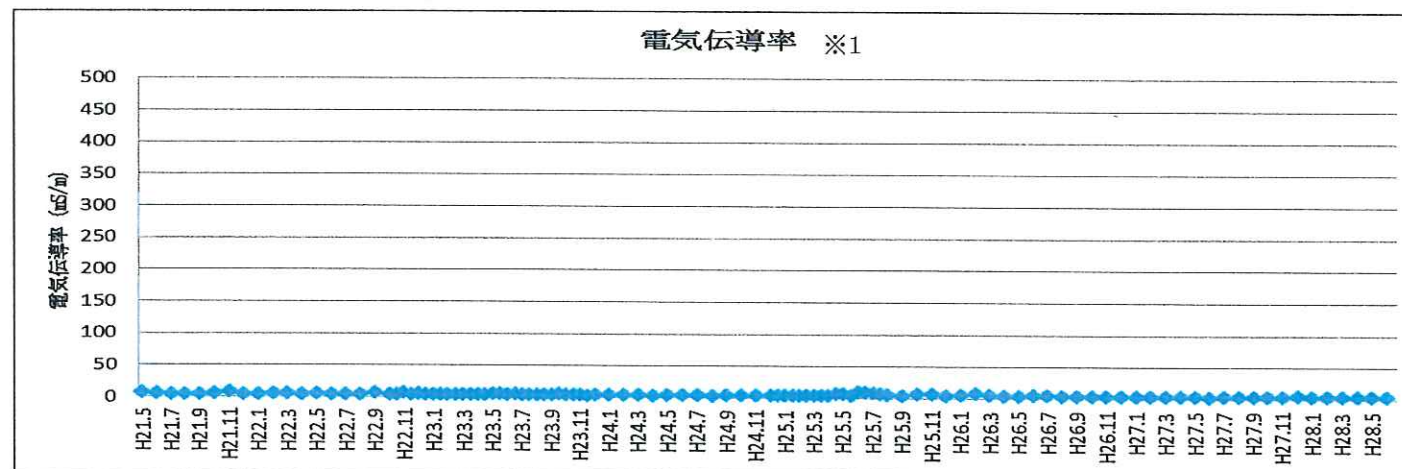
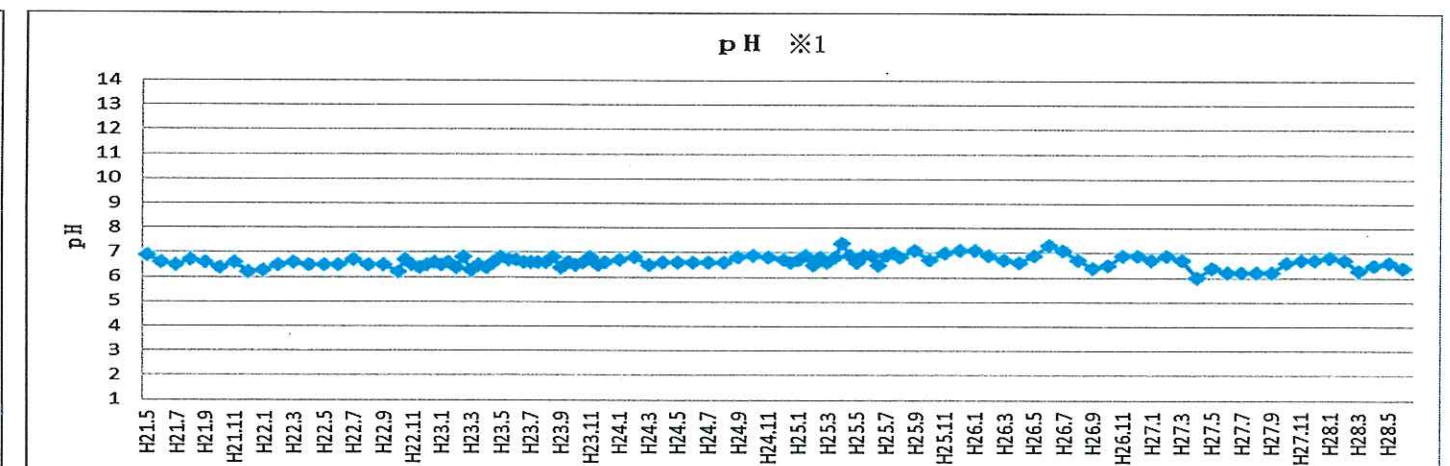
### 有害物質の測定項目

カドミウム、全シアン、鉛、六価クロム、砒素、総水銀、アルキル水銀、PCB、ジクロロメタン、四塩化炭素、1,2-ジクロロエタン、塩化ビニルモノマー、1,1-ジクロロエチレン、1,2-ジクロロエチレン、1,1,1-トリクロロエタン、1,1,2-トリクロロエタン、トリクロロエチレン、テトラクロロエチレン、1,3-ジクロロプロペン、チウラム、シマジン、チオベンカルブ、ベンゼン、セレン、ふっ素、ほう素、硝酸性窒素及び亜硝酸性窒素、1,4-ジオキサン、ダイオキシン類

### 測定結果

モニタリング開始から現在まで、すべての項目で環境基準を十分達成

### 参考項目



※1)12回／年の測定に加え、漏水検知システム異常検知の原因究明調査期間は臨時環境モニタリング(1回／月)を実施。

※2)4回／年(平成23年12月までは2回／年)の測定に加え、漏水検知システム異常検知の原因究明調査期間は臨時環境モニタリング(1回／月)を実施。



地下水観測井 1 号（井戸深度：2 0 m、ストレーナ：4 ～ 2 0 m）

	No.	分析項目	単 位	地下水 環境基準	H26.5.9	H26.8.5	H26.10.3	H27.1.7	H27.5.12	H27.8.11	H27.10.6	H28.1.7	H28.2.10	H28.3.4	H28.4.19	H28.5.13	H28.6.22
地下水 環境 基準 項目	1	カドミウム	mg/L	0.003	0.0003未満	0.0003未満	0.0003未満	0.0003未満	0.0003未満	0.0003未満	0.0003未満	0.0003未満	-	-	-	0.0003未満	-
	2	全シアン	mg/L	検出されないこと	不検出	不検出	不検出	不検出	不検出	不検出	不検出	不検出	-	-	-	不検出	-
	3	鉛	mg/L	0.01	0.005未満	0.005未満	0.005未満	0.005未満	0.005未満	0.005未満	0.005未満	0.005未満	-	-	-	0.005未満	-
	4	六価クロム	mg/L	0.05	0.02未満	0.02未満	0.02未満	0.02未満	0.02未満	0.02未満	0.02未満	0.02未満	-	-	-	0.02未満	-
	5	砒素	mg/L	0.01	0.005未満	0.005未満	0.005未満	0.005未満	0.005未満	0.005未満	0.005未満	0.005未満	-	-	-	0.005未満	-
	6	総水銀	mg/L	0.0005	0.0005未満	0.0005未満	0.0005未満	0.0005未満	0.0005未満	0.0005未満	0.0005未満	0.0005未満	-	-	-	0.0005未満	-
	7	アルキル水銀	mg/L	検出されないこと	不検出	不検出	不検出	不検出	不検出	不検出	不検出	不検出	-	-	-	不検出	-
	8	P C B	mg/L	検出されないこと	不検出	不検出	不検出	不検出	不検出	不検出	不検出	不検出	-	-	-	不検出	-
	9	ジクロロメタン	mg/L	0.02	0.002未満	0.002未満	0.002未満	0.002未満	0.002未満	0.002未満	0.002未満	0.002未満	-	-	-	0.002未満	-
	10	四塩化炭素	mg/L	0.002	0.0002未満	0.0002未満	0.0002未満	0.0002未満	0.0002未満	0.0002未満	0.0002未満	0.0002未満	-	-	-	0.0002未満	-
	11	1,2-ジクロロエタン	mg/L	0.004	0.0004未満	0.0004未満	0.0004未満	0.0004未満	0.0004未満	0.0004未満	0.0004未満	0.0004未満	-	-	-	0.0004未満	-
	12	塩化ビニルモノマー	mg/L	0.002	0.0002未満	0.0002未満	0.0002未満	0.0002未満	0.0002未満	0.0002未満	0.0002未満	0.0002未満	-	-	-	0.0002未満	-
	13	1,1-ジクロロエチレン	mg/L	0.1	0.002未満	0.002未満	0.002未満	0.002未満	0.002未満	0.002未満	0.002未満	0.002未満	-	-	-	0.002未満	-
	14	シス-1,2-ジクロロエチレン	mg/L	0.04	0.004未満	0.004未満	0.004未満	0.004未満	0.004未満	0.004未満	0.004未満	0.004未満	-	-	-	0.004未満	-
		トランス-1,2-ジクロロエチレン	mg/L														
	15	1,1,1-トリクロロエタン	mg/L	1	0.0005未満	0.0005未満	0.0005未満	0.0005未満	0.0005未満	0.0005未満	0.0005未満	0.0005未満	-	-	-	0.0005未満	-
	16	1,1,2-トリクロロエタン	mg/L	0.006	0.0006未満	0.0006未満	0.0006未満	0.0006未満	0.0006未満	0.0006未満	0.0006未満	0.0006未満	-	-	-	0.0006未満	-
	17	トリクロロエチレン	mg/L	0.01	0.002未満	0.002未満	0.002未満	0.002未満	0.001未満	0.001未満	0.001未満	0.001未満	-	-	-	0.001未満	-
	18	テトラクロロエチレン	mg/L	0.01	0.0005未満	0.0005未満	0.0005未満	0.0005未満	0.0005未満	0.0005未満	0.0005未満	0.0005未満	-	-	-	0.0005未満	-
	19	1,3-ジクロロプロペン	mg/L	0.002	0.0002未満	0.0002未満	0.0002未満	0.0002未満	0.0002未満	0.0002未満	0.0002未満	0.0002未満	-	-	-	0.0002未満	-
	20	チウラム	mg/L	0.006	0.0006未満	0.0006未満	0.0006未満	0.0006未満	0.0006未満	0.0006未満	0.0006未満	0.0006未満	-	-	-	0.0006未満	-
	21	シマジン	mg/L	0.003	0.0003未満	0.0003未満	0.0003未満	0.0003未満	0.0003未満	0.0003未満	0.0003未満	0.0003未満	-	-	-	0.0003未満	-
	22	チオベンカルブ	mg/L	0.02	0.002未満	0.002未満	0.002未満	0.002未満	0.002未満	0.002未満	0.002未満	0.002未満	-	-	-	0.002未満	-
	23	ベンゼン	mg/L	0.01	0.001未満	0.001未満	0.001未満	0.001未満	0.001未満	0.001未満	0.001未満	0.001未満	-	-	-	0.001未満	-
	24	セレン	mg/L	0.01	0.002未満	0.002未満	0.002未満	0.002未満	0.002未満	0.002未満	0.002未満	0.002未満	-	-	-	0.002未満	-
	25	硝酸性窒素及び亜硝酸性窒素	mg/L	10	0.81	0.85	0.62	0.61	0.72	0.56	0.57	0.69	-	-	-	0.53	-
	26	ふっ素	mg/L	0.8	0.05未満	0.05未満	0.05未満	0.05未満	0.05未満	0.05未満	0.05未満	0.05未満	-	-	-	0.05未満	-
	27	ほう素	mg/L	1	0.04未満	0.04未満	0.04未満	0.04未満	0.04未満	0.04未満	0.04未満	0.04未満	-	-	-	0.04未満	-
	28	1,4-ジオキサン	mg/L	0.05	0.005未満	0.005未満	0.005未満	0.005未満	0.005未満	0.005未満	0.005未満	0.005未満	-	-	-	0.005未満	-
一般 項目	29	水温	℃	-	10.3	12.4	14.3	11.3	11.0	15.8	15.4	12.7	12.9	11.5	11.7	11.5	12.1
	30	水素イオン濃度(pH)	-	-	6.9	6.7	6.5	6.7	6.4	6.2	6.6	6.8	6.7	6.3	6.5	6.6	6.4
	31	電気伝導率	mS/m	-	4.2	5.2	4.9	4.5	4.3	4.5	4.5	5.2	5.2	5.2	4.2	4.2	5.1
	32	塩化物イオン	mg/L	-	8	2	2	2	2	2	2	2	-	-	-	2	-
	33	ダイオキシン類	pg-TEQ/L	1	0.056	0.058	0.058	0.047	0.014	0.021	0.019	0.021	-	-	-	0.019	-

※ 不検出は、定量下限値未満



## 地下水観測井2号の環境モニタリング結果

操業開始直前（平成21年5月18日）から現在（平成28年6月22日）

- 地下水環境基準及びダイオキシン類対策特別措置法の環境基準について、モニタリング開始から現在まで、すべての項目で十分に達成している。

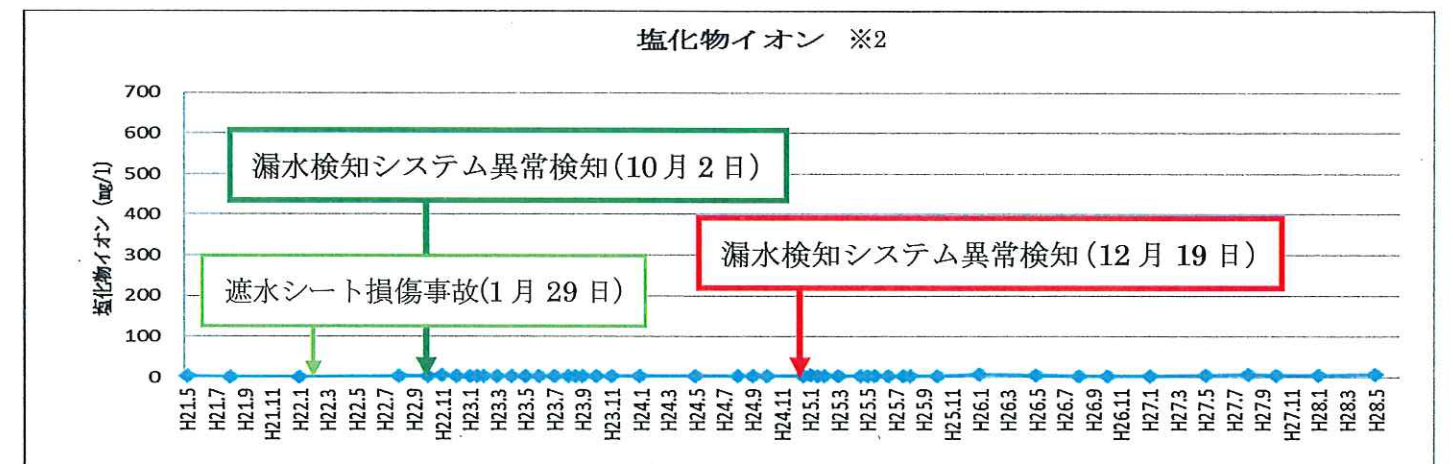
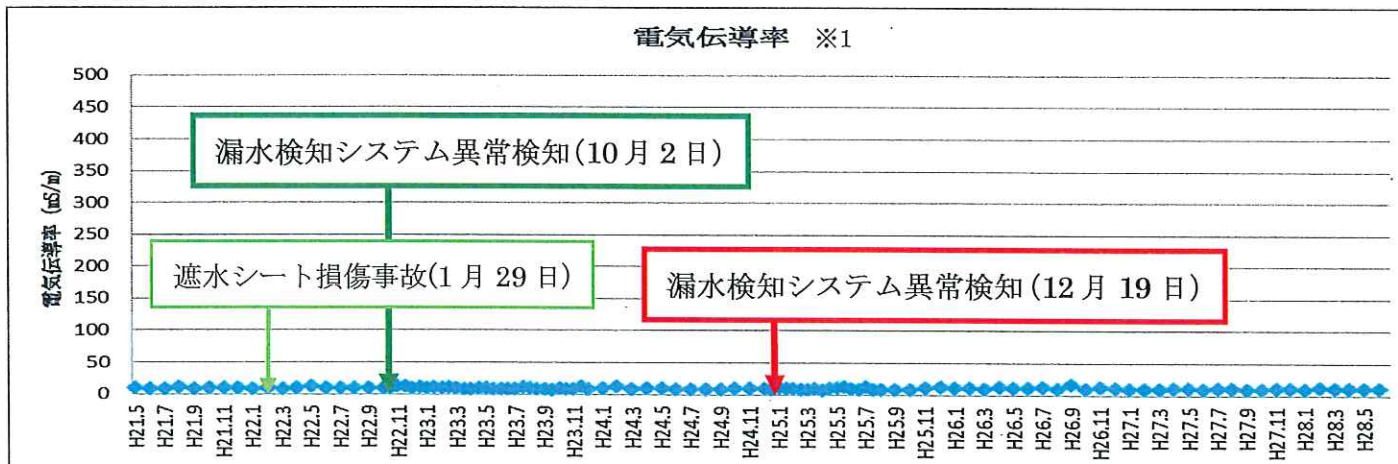
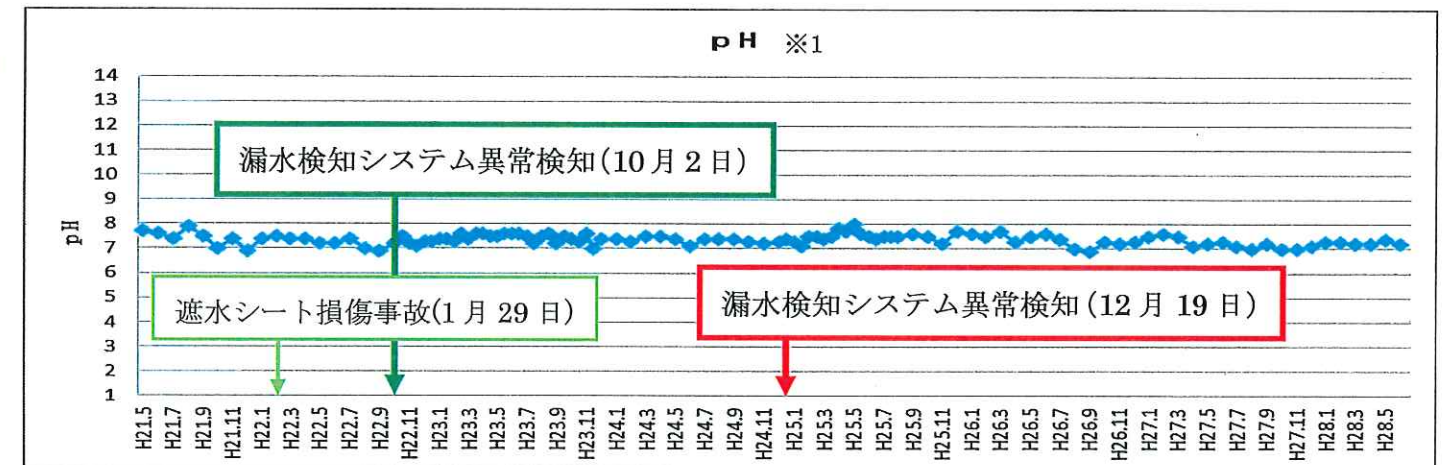
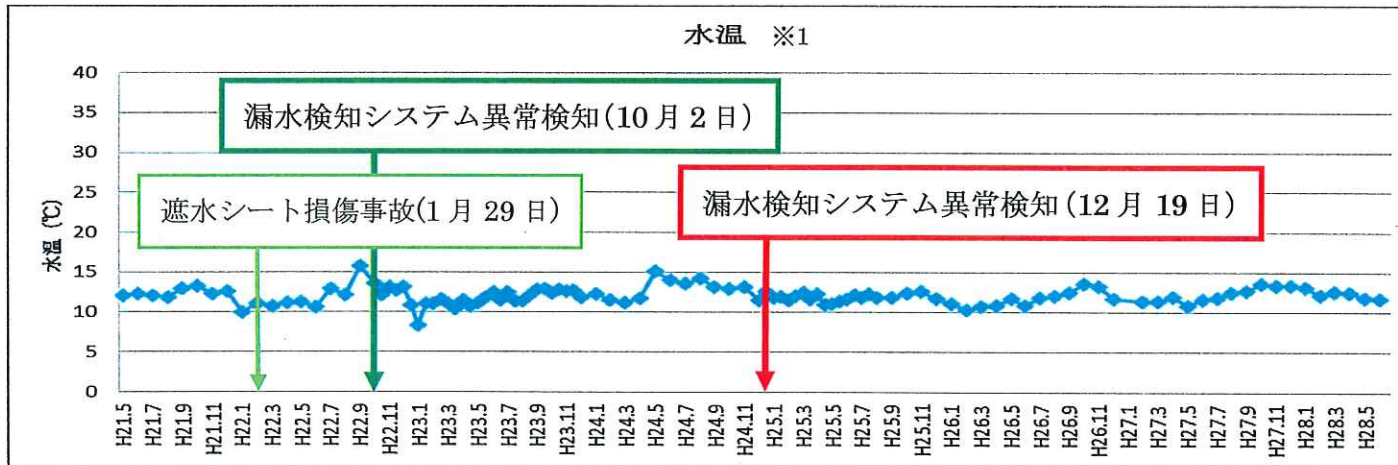
### 有害物質の測定項目

カドミウム、全シアン、鉛、六価クロム、砒素、総水銀、アルキル水銀、PCB、ジクロロメタン、四塩化炭素、1,2-ジクロロエタン、塩化ビニルモノマー、1,1-ジクロロエチレン、1,2-ジクロロエチレン、1,1,1-トリクロロエタン、1,1,2-トリクロロエタン、トリクロロエチレン、テトラクロロエチレン、1,3-ジクロロプロペン、チウラム、シマジン、チオベンカルブ、ベンゼン、セレン、ふっ素、ほう素、硝酸性窒素及び亜硝酸性窒素、1,4-ジオキサン、ダイオキシン類

### 測定結果

モニタリング開始から現在まで、すべての項目で環境基準を十分達成

### 参考項目



※1)12回／年の測定に加え、漏水検知システム異常検知の原因究明調査期間は臨時環境モニタリング(1回／月)を実施。

※2)4回／年(平成23年12月までは2回／年)の測定に加え、漏水検知システム異常検知の原因究明調査期間は臨時環境モニタリング(1回／月)を実施。



地下水観測井 2 号（井戸深度：1 2 m、ストレーナ：2 ～ 1 2 m）

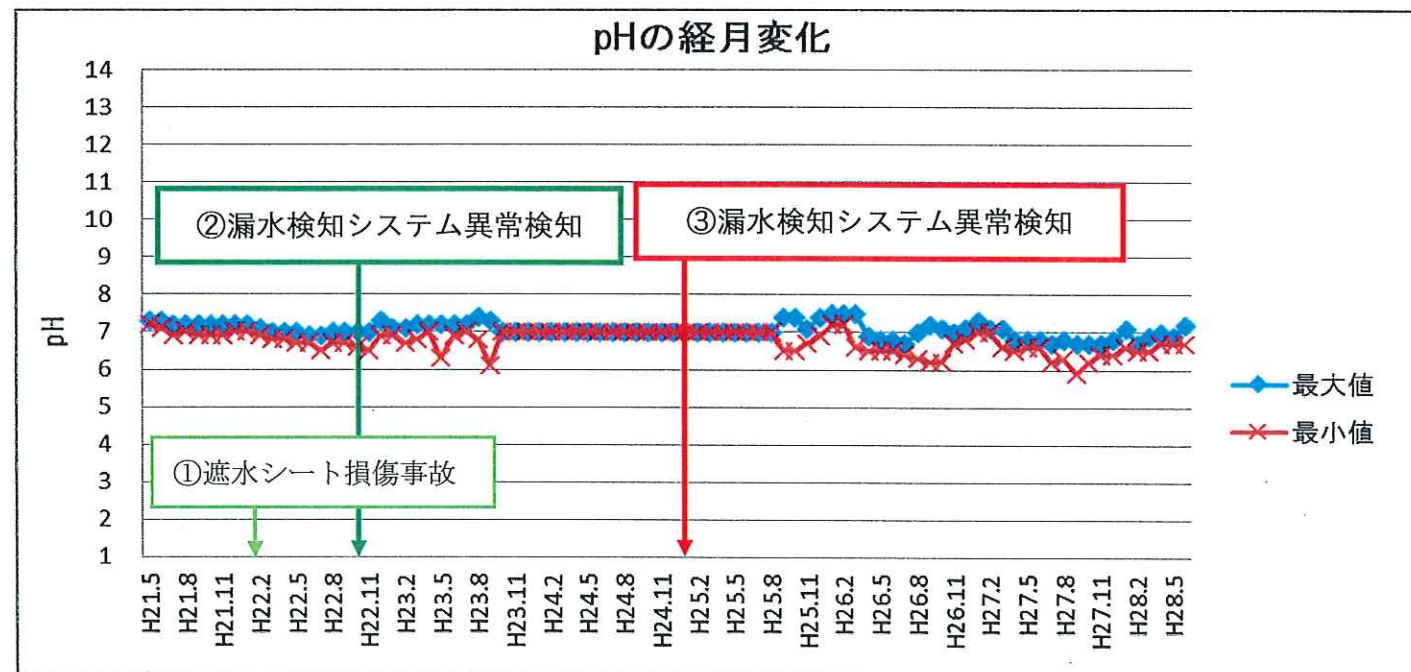
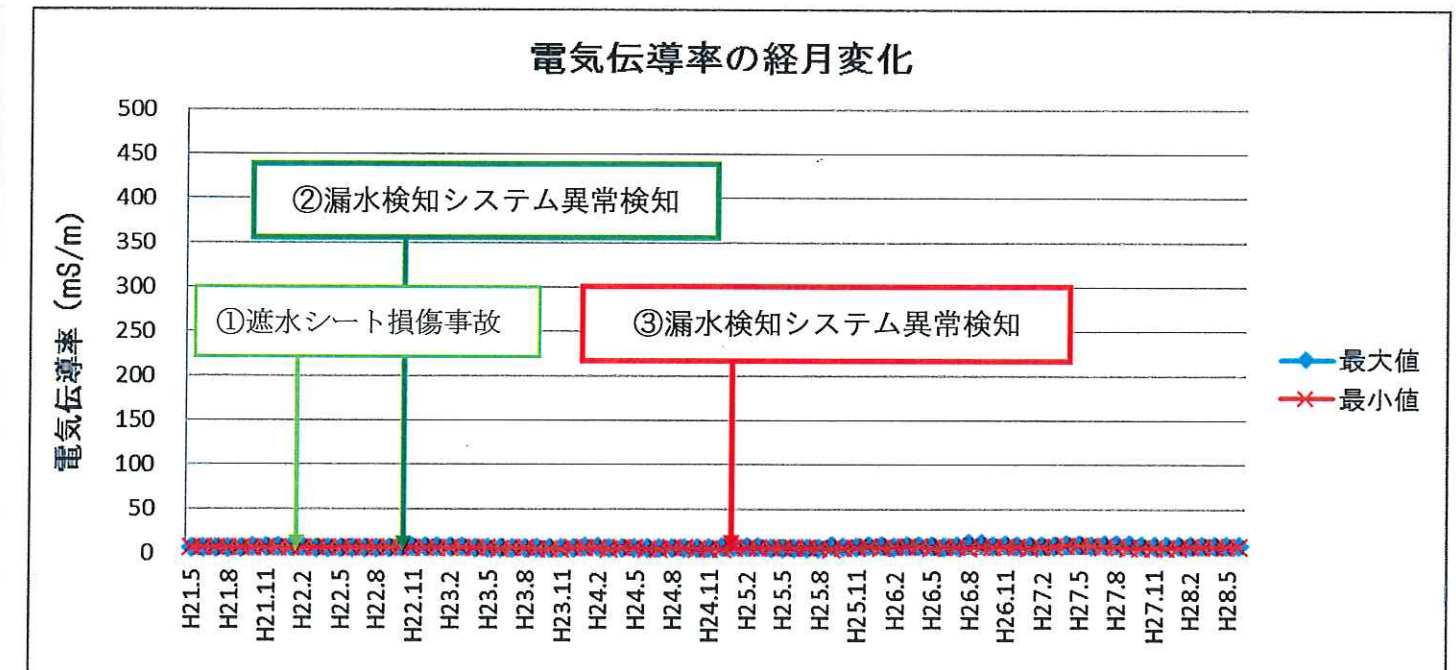
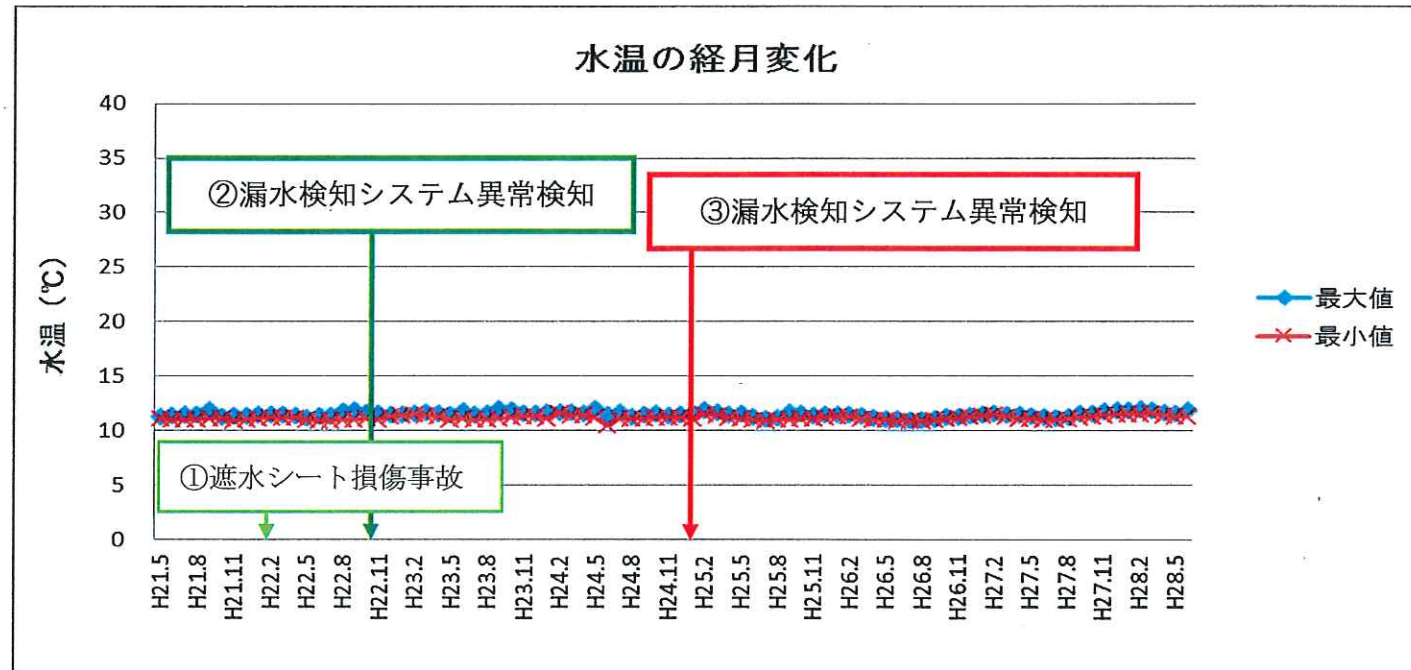
	No.	分析項目	単 位	地下水 環境基準	H26.5.9	H26.8.5	H26.10.3	H27.1.7	H27.5.12	H27.8.11	H27.10.6	H28.1.7	H28.2.10	H28.3.4	H28.4.19	H28.5.13	H28.6.22
地下水環境基準項目	1	カドミウム	mg/L	0.003	0.0003未満	0.0003未満	0.0003未満	0.0003未満	0.0003未満	0.0003未満	0.0003未満	0.0003未満	-	-	-	0.0003未満	-
	2	全シアン	mg/L	検出されないこと	不検出	不検出	不検出	不検出	不検出	不検出	不検出	不検出	-	-	-	不検出	-
	3	鉛	mg/L	0.01	0.005未満	0.005未満	0.005未満	0.005未満	0.005未満	0.005未満	0.005未満	0.005未満	-	-	-	0.005未満	-
	4	六価クロム	mg/L	0.05	0.02未満	0.02未満	0.02未満	0.02未満	0.02未満	0.02未満	0.02未満	0.02未満	-	-	-	0.02未満	-
	5	砒素	mg/L	0.01	0.005未満	0.005未満	0.005未満	0.005未満	0.005未満	0.005未満	0.005未満	0.005未満	-	-	-	0.005未満	-
	6	総水銀	mg/L	0.0005	0.0005未満	0.0005未満	0.0005未満	0.0005未満	0.0005未満	0.0005未満	0.0005未満	0.0005未満	-	-	-	0.0005未満	-
	7	アルキル水銀	mg/L	検出されないこと	不検出	不検出	不検出	不検出	不検出	不検出	不検出	不検出	-	-	-	不検出	-
	8	P C B	mg/L	検出されないこと	不検出	不検出	不検出	不検出	不検出	不検出	不検出	不検出	-	-	-	不検出	-
	9	ジクロロメタン	mg/L	0.02	0.002未満	0.002未満	0.002未満	0.002未満	0.002未満	0.002未満	0.002未満	0.002未満	-	-	-	0.002未満	-
	10	四塩化炭素	mg/L	0.002	0.0002未満	0.0002未満	0.0002未満	0.0002未満	0.0002未満	0.0002未満	0.0002未満	0.0002未満	-	-	-	0.0002未満	-
	11	1,2-ジクロロエタン	mg/L	0.004	0.0004未満	0.0004未満	0.0004未満	0.0004未満	0.0004未満	0.0004未満	0.0004未満	0.0004未満	-	-	-	0.0004未満	-
	12	塩化ビニルモノマー	mg/L	0.002	0.0002未満	0.0002未満	0.0002未満	0.0002未満	0.0002未満	0.0002未満	0.0002未満	0.0002未満	-	-	-	0.0002未満	-
	13	1,1-ジクロロエチレン	mg/L	0.1	0.002未満	0.002未満	0.002未満	0.002未満	0.002未満	0.002未満	0.002未満	0.002未満	-	-	-	0.002未満	-
	14	シス-1,2-ジクロロエチレン	mg/L	0.04	0.004未満	0.004未満	0.004未満	0.004未満	0.004未満	0.004未満	0.004未満	0.004未満	-	-	-	0.004未満	-
		トランス-1,2-ジクロロエチレン	mg/L														
	15	1,1,1-トリクロロエタン	mg/L	1	0.0005未満	0.0005未満	0.0005未満	0.0005未満	0.0005未満	0.0005未満	0.0005未満	0.0005未満	-	-	-	0.0005未満	-
	16	1,1,2-トリクロロエタン	mg/L	0.006	0.0006未満	0.0006未満	0.0006未満	0.0006未満	0.0006未満	0.0006未満	0.0006未満	0.0006未満	-	-	-	0.0006未満	-
	17	トリクロロエチレン	mg/L	0.01	0.002未満	0.002未満	0.002未満	0.002未満	0.001未満	0.001未満	0.001未満	0.001未満	-	-	-	0.001未満	-
	18	テトラクロロエチレン	mg/L	0.01	0.0005未満	0.0005未満	0.0005未満	0.0005未満	0.0005未満	0.0005未満	0.0005未満	0.0005未満	-	-	-	0.0005未満	-
	19	1,3-ジクロロプロペン	mg/L	0.002	0.0002未満	0.0002未満	0.0002未満	0.0002未満	0.0002未満	0.0002未満	0.0002未満	0.0002未満	-	-	-	0.0002未満	-
	20	チウラム	mg/L	0.006	0.0006未満	0.0006未満	0.0006未満	0.0006未満	0.0006未満	0.0006未満	0.0006未満	0.0006未満	-	-	-	0.0006未満	-
	21	シマジン	mg/L	0.003	0.0003未満	0.0003未満	0.0003未満	0.0003未満	0.0003未満	0.0003未満	0.0003未満	0.0003未満	-	-	-	0.0003未満	-
	22	チオベンカルブ	mg/L	0.02	0.002未満	0.002未満	0.002未満	0.002未満	0.002未満	0.002未満	0.002未満	0.002未満	-	-	-	0.002未満	-
	23	ベンゼン	mg/L	0.01	0.001未満	0.001未満	0.001未満	0.001未満	0.001未満	0.001未満	0.001未満	0.001未満	-	-	-	0.001未満	-
	24	セレン	mg/L	0.01	0.002未満	0.002未満	0.002未満	0.002未満	0.002未満	0.002未満	0.002未満	0.002未満	-	-	-	0.002未満	-
	25	硝酸性窒素及び亜硝酸性窒素	mg/L	10	0.55	0.56	0.57	0.55	0.62	0.67	0.66	0.69	-	-	-	0.87	-
	26	ふっ素	mg/L	0.8	0.05未満	0.05未満	0.05未満	0.05未満	0.05未満	0.05未満	0.05未満	0.05未満	-	-	-	0.05未満	-
	27	ほう素	mg/L	1	0.04未満	0.04未満	0.04未満	0.04未満	0.04未満	0.04未満	0.04未満	0.04未満	-	-	-	0.04未満	-
	28	1,4-ジオキサン	mg/L	0.05	0.005未満	0.005未満	0.005未満	0.005未満	0.005未満	0.005未満	0.005未満	0.005未満	-	-	-	0.005未満	-
一般項目	29	水温	℃	-	11.7	12.1	13.6	-	10.9	12.5	13.6	13.2	12.2	12.6	12.5	11.8	11.7
	30	水素イオン濃度(pH)	-	-	7.5	7.0	7.3	7.5	7.2	7.0	7.0	7.3	7.3	7.2	7.2	7.4	7.2
	31	電気伝導率	mS/m	-	11	9.1	9.4	9.8	11	11	10	10	13	11	11	11	11
	32	塩化物イオン	mg/L	-	5	3	3	4	6	7	5	6	-	-	-	7	-
	33	ダイオキシン類	pg-TEQ/L	1	0.049	0.049	0.045	0.047	0.021	0.020	0.021	0.023	-	-	-	0.019	-

※ 不検出は、定量下限値未満  
※ H27.1月の水温は、正確に測定が出来なかったおそれがあるため欠測



## 地下水観測井2号の連続測定結果

○ 操業開始（平成21年5月）以降の水温、電気伝導率及びpHの連続測定結果は下表のとおり。



- ・ 操業開始から平成28年6月30日までの水温は10.5～12.0℃、電気伝導率は5.6～12.3mS/m、pHは5.9～7.5で推移。
- ・ 操業開始以降、連続測定結果に大きな変動なし。



操業開始以降、連続測定結果に浸出水の漏洩の可能性を疑わせるような変動は認められない。



## 地下水観測井3号の環境モニタリング結果

操業開始直前（平成21年5月18日）から現在（平成28年6月22日）

- 地下水環境基準及びダイオキシン類対策特別措置法の環境基準について、モニタリング開始から現在まで、すべての項目で十分に達成している。

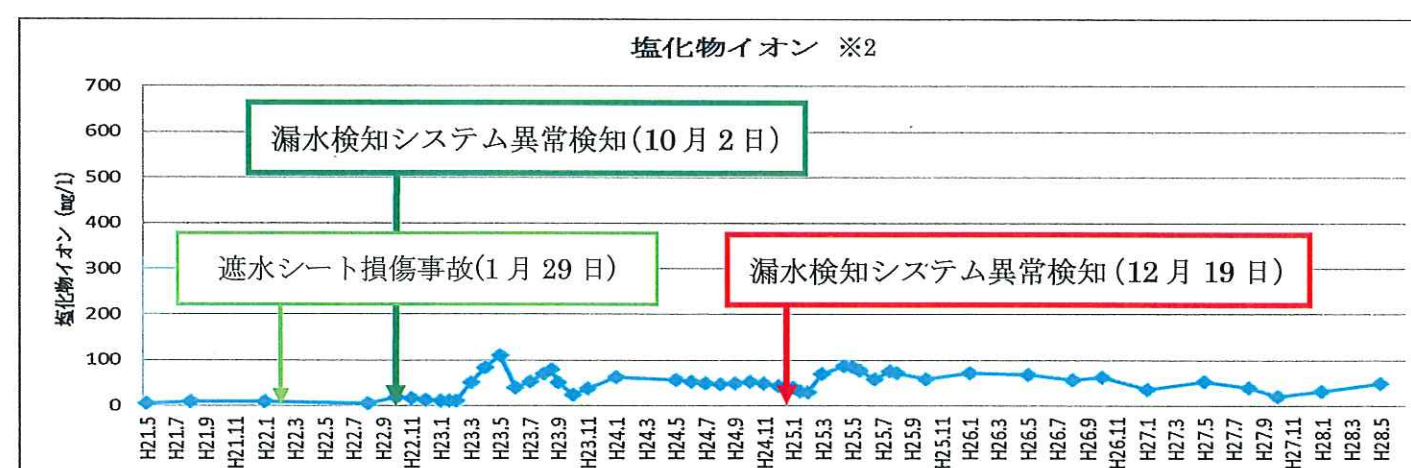
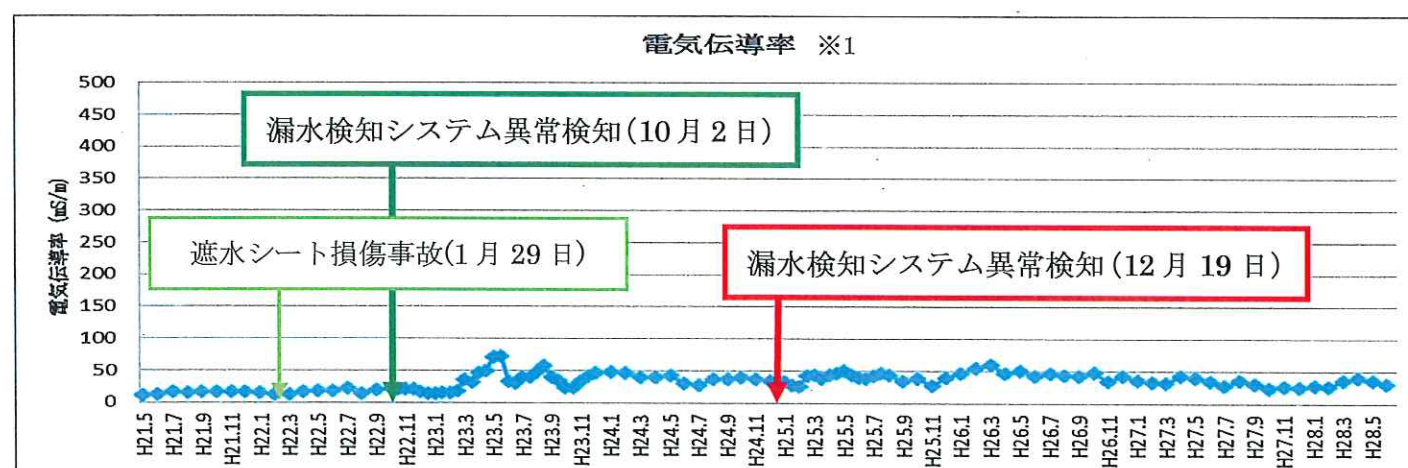
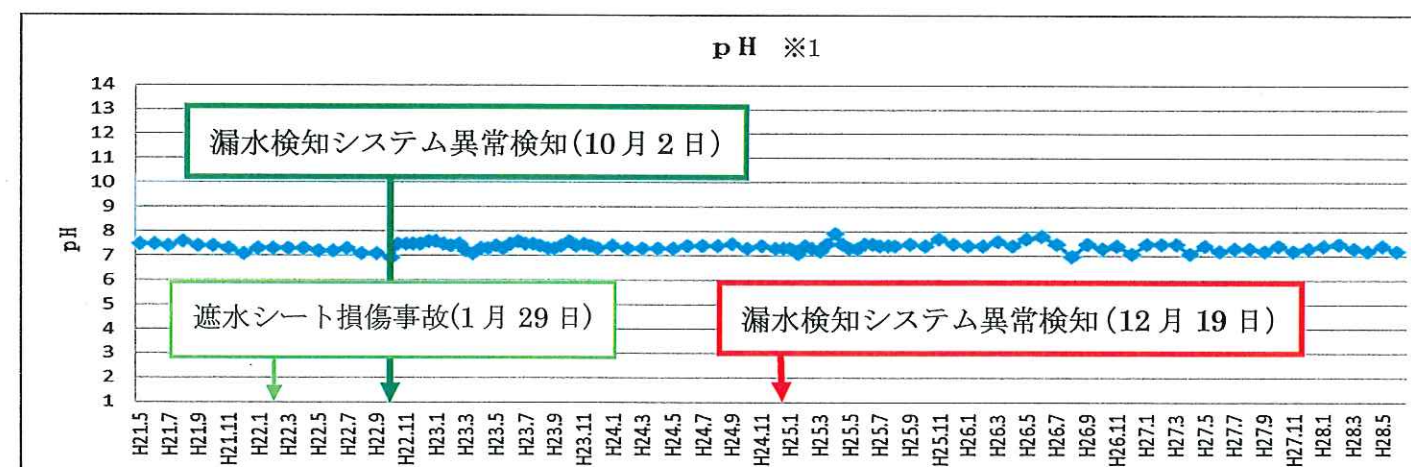
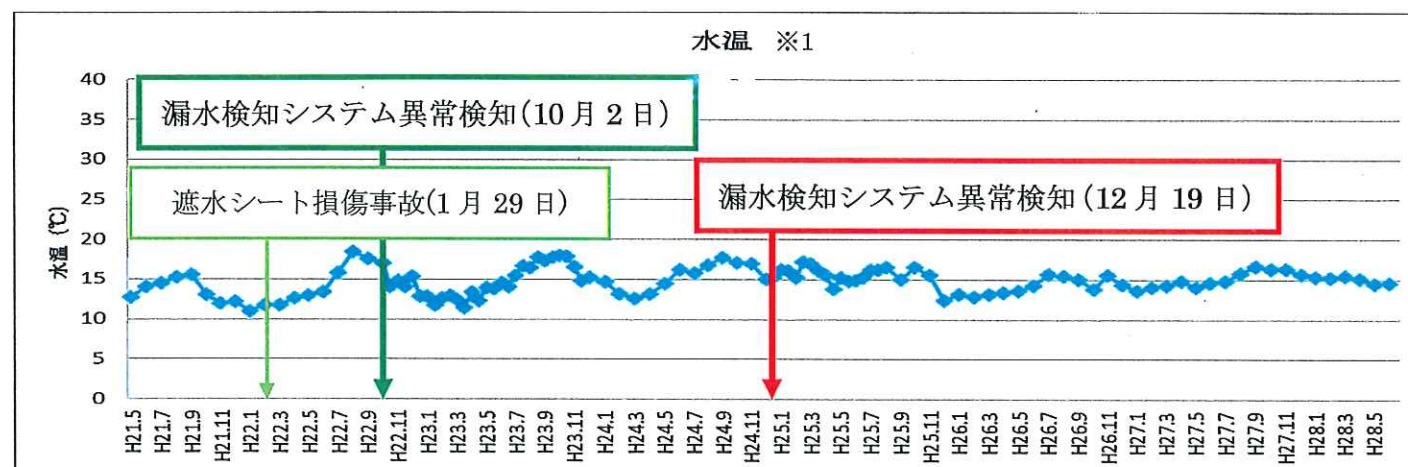
### 有害物質の測定項目

カドミウム、全シアン、鉛、六価クロム、砒素、総水銀、アルキル水銀、PCB、ジクロロメタン、四塩化炭素、1,2-ジクロロエタン、塩化ビニルモノマー、1,1-ジクロロエチレン、1,2-ジクロロエチレン、1,1,1-トリクロロエタン、1,1,2-トリクロロエタン、トリクロロエチレン、テトラクロロエチレン、1,3-ジクロロプロペン、チウラム、シマジン、チオベンカルブ、ベンゼン、セレン、ふっ素、ほう素、硝酸性窒素及び亜硝酸性窒素、1,4-ジオキサン、ダイオキシン類

### 測定結果

モニタリング開始から現在まで、すべての項目で環境基準を十分達成

### 参考項目



※1)12回／年の測定に加え、漏水検知システム異常検知の原因究明調査期間は臨時環境モニタリング(1回／月)を実施。

※2)4回／年(平成23年12月までは2回／年)の測定に加え、漏水検知システム異常検知の原因究明調査期間は臨時環境モニタリング(1回／月)を実施。



地下水観測井 3 号（井戸深度：30m、ストレーナ：22～30m）

	No.	分析項目	単 位	地下水 環境基準	H26.5.9	H26.8.5	H26.10.3	H27.1.7	H27.5.12	H27.8.11	H27.10.6	H28.1.7	H28.2.10	H28.3.4	H28.4.19	H28.5.13	H28.6.22
地下水 環境基準 項目	1	カドミウム	mg/L	0.003	0.0003未満	0.0003未満	0.0003未満	0.0003未満	0.0003未満	0.0003未満	0.0003未満	0.0003未満	-	-	-	0.0003未満	-
	2	全シアン	mg/L	検出されないこと	不検出	不検出	不検出	不検出	不検出	不検出	不検出	不検出	-	-	-	不検出	-
	3	鉛	mg/L	0.01	0.005未満	0.005未満	0.005未満	0.005未満	0.005未満	0.005未満	0.005未満	0.005未満	-	-	-	0.005未満	-
	4	六価クロム	mg/L	0.05	0.02未満	0.02未満	0.02未満	0.02未満	0.02未満	0.02未満	0.02未満	0.02未満	-	-	-	0.02未満	-
	5	砒素	mg/L	0.01	0.005未満	0.005未満	0.005未満	0.005未満	0.005未満	0.005未満	0.005未満	0.005未満	-	-	-	0.005未満	-
	6	総水銀	mg/L	0.0005	0.0005未満	0.0005未満	0.0005未満	0.0005未満	0.0005未満	0.0005未満	0.0005未満	0.0005未満	-	-	-	0.0005未満	-
	7	アルキル水銀	mg/L	検出されないこと	不検出	不検出	不検出	不検出	不検出	不検出	不検出	不検出	-	-	-	不検出	-
	8	P C B	mg/L	検出されないこと	不検出	不検出	不検出	不検出	不検出	不検出	不検出	不検出	-	-	-	不検出	-
	9	ジクロロメタン	mg/L	0.02	0.002未満	0.002未満	0.002未満	0.002未満	0.002未満	0.002未満	0.002未満	0.002未満	-	-	-	0.002未満	-
	10	四塩化炭素	mg/L	0.002	0.0002未満	0.0002未満	0.0002未満	0.0002未満	0.0002未満	0.0002未満	0.0002未満	0.0002未満	-	-	-	0.0002未満	-
	11	1,2-ジクロロエタン	mg/L	0.004	0.0004未満	0.0004未満	0.0004未満	0.0004未満	0.0004未満	0.0004未満	0.0004未満	0.0004未満	-	-	-	0.0004未満	-
	12	塩化ビニルモノマー	mg/L	0.002	0.0002未満	0.0002未満	0.0002未満	0.0002未満	0.0002未満	0.0002未満	0.0002未満	0.0002未満	-	-	-	0.0002未満	-
	13	1,1-ジクロロエチレン	mg/L	0.1	0.002未満	0.002未満	0.002未満	0.002未満	0.002未満	0.002未満	0.002未満	0.002未満	-	-	-	0.002未満	-
	14	シス-1,2-ジクロロエチレン	mg/L	0.04	0.004未満	0.004未満	0.004未満	0.004未満	0.004未満	0.004未満	0.004未満	0.004未満	-	-	-	0.004未満	-
		トランス-1,2-ジクロロエチレン	mg/L														
	15	1,1,1-トリクロロエタン	mg/L	1	0.0005未満	0.0005未満	0.0005未満	0.0005未満	0.0005未満	0.0005未満	0.0005未満	0.0005未満	-	-	-	0.0005未満	-
	16	1,1,2-トリクロロエタン	mg/L	0.006	0.0006未満	0.0006未満	0.0006未満	0.0006未満	0.0006未満	0.0006未満	0.0006未満	0.0006未満	-	-	-	0.0006未満	-
	17	トリクロロエチレン	mg/L	0.01	0.002未満	0.002未満	0.002未満	0.002未満	0.001未満	0.001未満	0.001未満	0.001未満	-	-	-	0.001未満	-
	18	テトラクロロエチレン	mg/L	0.01	0.0005未満	0.0005未満	0.0005未満	0.0005未満	0.0005未満	0.0005未満	0.0005未満	0.0005未満	-	-	-	0.0005未満	-
	19	1,3-ジクロロプロペン	mg/L	0.002	0.0002未満	0.0002未満	0.0002未満	0.0002未満	0.0002未満	0.0002未満	0.0002未満	0.0002未満	-	-	-	0.0002未満	-
	20	チウラム	mg/L	0.006	0.0006未満	0.0006未満	0.0006未満	0.0006未満	0.0006未満	0.0006未満	0.0006未満	0.0006未満	-	-	-	0.0006未満	-
	21	シマジン	mg/L	0.003	0.0003未満	0.0003未満	0.0003未満	0.0003未満	0.0003未満	0.0003未満	0.0003未満	0.0003未満	-	-	-	0.0003未満	-
	22	チオベンカルブ	mg/L	0.02	0.002未満	0.002未満	0.002未満	0.002未満	0.002未満	0.002未満	0.002未満	0.002未満	-	-	-	0.002未満	-
	23	ベンゼン	mg/L	0.01	0.001未満	0.001未満	0.001未満	0.001未満	0.001未満	0.001未満	0.001未満	0.001未満	-	-	-	0.001未満	-
	24	セレン	mg/L	0.01	0.002未満	0.002未満	0.002未満	0.002未満	0.002未満	0.002未満	0.002未満	0.002未満	-	-	-	0.002未満	-
	25	硝酸性窒素及び亜硝酸性窒素	mg/L	10	0.92	0.66	0.59	0.62	0.57	0.45	0.45	0.53	-	-	-	0.5	-
	26	ふっ素	mg/L	0.8	0.05未満	0.05未満	0.05未満	0.05未満	0.05未満	0.05未満	0.05未満	0.05未満	-	-	-	0.05未満	-
	27	ほう素	mg/L	1	0.04未満	0.04未満	0.04未満	0.04未満	0.04未満	0.04未満	0.04未満	0.04未満	-	-	-	0.04未満	-
	28	1,4-ジオキサン	mg/L	0.05	0.005未満	0.005未満	0.005未満	0.005未満	0.005未満	0.005未満	0.005未満	0.005未満	-	-	-	0.005未満	-
一般 項目	29	水温	℃	-	13.6	15.5	13.8	13.6	14.1	15.8	16.3	15.4	15.2	15.5	15.1	14.5	14.6
	30	水素イオン濃度(pH)	-	-	7.7	7.0	7.3	7.5	7.4	7.3	7.4	7.4	7.5	7.3	7.2	7.4	7.2
	31	電気伝導率	mS/m	-	51	44	48	36	40	35	24	28	26	36	40	36	30
	32	塩化物イオン	mg/L	-	68	56	62	35	53	40	20	31	-	-	-	49	-
	33	ダイオキシン類	pg-TEQ/L	1	0.052	0.045	0.049	0.048	0.015	0.022	0.019	0.021	-	-	-	0.019	-

※ 不検出は、定量下限値未満



センター周辺地下水

	No.	分析項目	単 位	地下水 環境基準	旧水道水源井戸		簡易水道浅尾原水源深井戸		簡易水道中込水源深井戸		浅尾地区民有井戸		上神取地区民有井戸(1)		上神取地区民有井戸(2)	
					H27.8.25	H28.1.13	H27.8.18	H28.1.13	H27.8.18	H28.1.13	H27.8.18	H28.1.13	H27.8.18	H28.1.13	H27.8.18	H28.1.13
地下水 環境基準 項目	1	カドミウム	mg/L	0.003	0.0003未満	0.0003未満	0.0003未満	0.0003未満	0.0003未満	0.0003未満	0.0003未満	0.0003未満	0.0003未満	0.0003未満	0.0003未満	0.0003未満
	2	全シアン	mg/L	検出されないこと	不検出	不検出	不検出	不検出	不検出	不検出	不検出	不検出	不検出	不検出	不検出	不検出
	3	鉛	mg/L	0.01	0.005未満	0.005未満	0.005未満	0.005未満	0.005未満	0.005未満	0.005未満	0.005未満	0.005未満	0.005未満	0.005未満	0.005未満
	4	六価クロム	mg/L	0.05	0.02未満	0.02未満	0.02未満	0.02未満	0.02未満	0.02未満	0.02未満	0.02未満	0.02未満	0.02未満	0.02未満	0.02未満
	5	砒素	mg/L	0.01	0.005未満	0.005未満	0.005未満	0.005未満	0.005未満	0.005未満	0.005未満	0.005未満	0.005未満	0.005未満	0.005未満	0.005未満
	6	総水銀	mg/L	0.0005	0.0005未満	0.0005未満	0.0005未満	0.0005未満	0.0005未満	0.0005未満	0.0005未満	0.0005未満	0.0005未満	0.0005未満	0.0005未満	0.0005未満
	7	アルキル水銀	mg/L	検出されないこと	不検出	不検出	不検出	不検出	不検出	不検出	不検出	不検出	不検出	不検出	不検出	不検出
	8	P C B	mg/L	検出されないこと	不検出	不検出	不検出	不検出	不検出	不検出	不検出	不検出	不検出	不検出	不検出	不検出
	9	ジクロロメタン	mg/L	0.02	0.002未満	0.002未満	0.002未満	0.002未満	0.002未満	0.002未満	0.002未満	0.002未満	0.002未満	0.002未満	0.002未満	0.002未満
	10	四塩化炭素	mg/L	0.002	0.0002未満	0.0002未満	0.0002未満	0.0002未満	0.0002未満	0.0002未満	0.0002未満	0.0002未満	0.0002未満	0.0002未満	0.0002未満	0.0002未満
	11	1,2-ジクロロエタン	mg/L	0.004	0.0004未満	0.0004未満	0.0004未満	0.0004未満	0.0004未満	0.0004未満	0.0004未満	0.0004未満	0.0004未満	0.0004未満	0.0004未満	0.0004未満
	12	塩化ビニルモノマー	mg/L	0.002	0.0002未満	0.0002未満	0.0002未満	0.0002未満	0.0002未満	0.0002未満	0.0002未満	0.0002未満	0.0002未満	0.0002未満	0.0002未満	0.0002未満
	13	1,1-ジクロロエチレン	mg/L	0.1	0.002未満	0.002未満	0.002未満	0.002未満	0.002未満	0.002未満	0.002未満	0.002未満	0.002未満	0.002未満	0.002未満	0.002未満
	14	シス-1,2-ジクロロエチレン	mg/L	0.04	0.004 未満	0.004未満	0.004 未満	0.004未満	0.004 未満	0.004未満	0.004 未満	0.004未満	0.004 未満	0.004未満	0.004 未満	0.004未満
		トランス-1,2-ジクロロエチレン														
	15	1,1,1-トリクロロエタン	mg/L	1	0.0005未満	0.0005未満	0.0005未満	0.0005未満	0.0005未満	0.0005未満	0.0005未満	0.0005未満	0.0005未満	0.0005未満	0.0005未満	0.0005未満
	16	1,1,2-トリクロロエタン	mg/L	0.006	0.0006未満	0.0006未満	0.0006未満	0.0006未満	0.0006未満	0.0006未満	0.0006未満	0.0006未満	0.0006未満	0.0006未満	0.0006未満	0.0006未満
	17	トリクロロエチレン	mg/L	0.01	0.001未満	0.001未満	0.001未満	0.001未満	0.001未満	0.001未満	0.001未満	0.001未満	0.001未満	0.001未満	0.001未満	0.001未満
	18	テトラクロロエチレン	mg/L	0.01	0.0005未満	0.0005未満	0.0005未満	0.0005未満	0.0005未満	0.0005未満	0.0005未満	0.0005未満	0.0005未満	0.0005未満	0.0005未満	0.0005未満
	19	1,3-ジクロロプロペン	mg/L	0.002	0.0002未満	0.0002未満	0.0002未満	0.0002未満	0.0002未満	0.0002未満	0.0002未満	0.0002未満	0.0002未満	0.0002未満	0.0002未満	0.0002未満
	20	チウラム	mg/L	0.006	0.0006未満	0.0006未満	0.0006未満	0.0006未満	0.0006未満	0.0006未満	0.0006未満	0.0006未満	0.0006未満	0.0006未満	0.0006未満	0.0006未満
	21	シマジン	mg/L	0.003	0.0003未満	0.0003未満	0.0003未満	0.0003未満	0.0003未満	0.0003未満	0.0003未満	0.0003未満	0.0003未満	0.0003未満	0.0003未満	0.0003未満
	22	チオベンカルブ	mg/L	0.02	0.002未満	0.002未満	0.002未満	0.002未満	0.002未満	0.002未満	0.002未満	0.002未満	0.002未満	0.002未満	0.002未満	0.002未満
	23	ベンゼン	mg/L	0.01	0.001未満	0.001未満	0.001未満	0.001未満	0.001未満	0.001未満	0.001未満	0.001未満	0.001未満	0.001未満	0.001未満	0.001未満
	24	セレン	mg/L	0.01	0.002未満	0.002未満	0.002未満	0.002未満	0.002未満	0.002未満	0.002未満	0.002未満	0.002未満	0.002未満	0.002未満	0.002未満
	25	硝酸性窒素及び亜硝酸性窒素	mg/L	10	0.08	0.30	1.4	1.5	0.20	0.20	1.3	1.0	3.1	1.3	0.32	1.6
	26	ふっ素	mg/L	0.8	0.05未満	0.05未満	0.05未満	0.05未満	0.05未満	0.05未満	0.09	0.09	0.05未満	0.05	0.05未満	0.07
	27	ほう素	mg/L	1	0.04未満	0.04未満	0.04未満	0.04未満	0.04未満	0.04未満	0.22	0.17	0.17	0.16	0.23	0.20
	28	1,4-ジオキサン	mg/L	0.05	0.005未満	0.005未満	0.005未満	0.005未満	0.005未満	0.005未満	0.005未満	0.005未満	0.005未満	0.005未満	0.005未満	0.005未満
一般 項目	29	水温	℃	-	19.5	10.7	15.1	14.1	14.3	13.7	19.1	12.4	19.1	11.8	20.7	14.6
	30	水素イオン濃度(pH)	-	-	7.1	7.0	7.5	7.4	7.8	7.8	6.9	7.2	6.9	7.3	6.6	7.6
	31	電気伝導率	mS/m	-	9.1	6.9	10	10	5.9	5.8	17	16	20	15	20	19
	32	ダイオキシン類	pg-TEQ/L	1	0.022	-	0.025	-	0.020	-	0.026	-	0.019	-	0.028	-

※ 不検出は、定量下限値未満



悪臭

No.	測定項目	測定場所	単位	保全目標	H26.8.4	H27.1.7			H27.8.24		H28.1.21
1	臭気指数	敷地（北側）※	-	13以下	10未満	—			10未満		—
		敷地境界（南側）※			—	10未満			—		10未満

※ 季節に応じて風下で測定

発生ガス

No.	測定項目	測定場所	単位	H26.8.4	H27.1.7	H27.5.19	H27.6.23	H27.8.24	H27.10.30	H28.1.21	H28.5.19
1	メタン	縦型集排水管【1】	ppm	25,000	21,000	190,000	240,000	120,000	44,000	32,000	170,000
2	二酸化炭素		vol%	1.6	2.2	7.9	16	10	5.2	4.5	23
3	硫化水素		ppm	28	0.002未満	0.002未満	22	0.002未満	0.075	0.002未満	7.1
4	アンモニア		ppm	0.2	0.4	0.1	0.1未満	0.1未満	0.1未満	0.1未満	0.1未満
5	ガス流量		ml/min	5未満	5未満	42	67	47	87	24	10未満

発生ガス

No.	測定項目	測定場所	単位	H26.8.4	H27.1.7	H27.5.19	H27.6.23	H27.8.24	H27.10.30	H28.1.21	H28.5.19
1	メタン	縦型集排水管【2】	ppm	2,100	30	480	1,300	750	59	30	42
2	二酸化炭素		vol%	0.6	0.5	0.6	0.9	0.7	0.1未満	0.2	0.6
3	硫化水素		ppm	0.003	0.002未満	0.002未満	0.002未満	0.002未満	0.002未満	0.002未満	0.002未満
4	アンモニア		ppm	0.3	0.1未満	0.1	0.1未満	0.1未満	0.1未満	0.1未満	0.1未満
5	ガス流量		ml/min	5未満	5未満	10未満	10未満	10未満	10未満	19	10未満

発生ガス

No.	測定項目	測定場所	単位		H27.1.7	H27.5.19	H27.6.23	H27.8.24	H27.10.30	H28.1.21	H28.5.19
1	メタン	縦型集排水管【3】	ppm		12	1.7	2.1	130	3.5	2.6	11
2	二酸化炭素		vol%		0.2	0.1未満	0.1未満	0.1未満	0.1未満	0.3	0.1未満
3	硫化水素		ppm		0.002未満	0.002未満	0.069	0.002未満	0.002未満	0.002未満	0.002未満
4	アンモニア		ppm		0.1未満	0.1	0.1未満	0.1未満	0.1未満	0.1未満	0.1未満
5	ガス流量		ml/min		5未満	10未満	10未満	10未満	10未満	10未満	10未満

※最終覆土工事の進行に伴う測定地点の追加