

# 浸出水処理施設放流水の環境モニタリング結果

操業開始後（平成21年6月2日）から現在（平成27年12月9日）

資料 1

○ 排水基準について、モニタリング開始から現在まで、すべての項目で適合している。

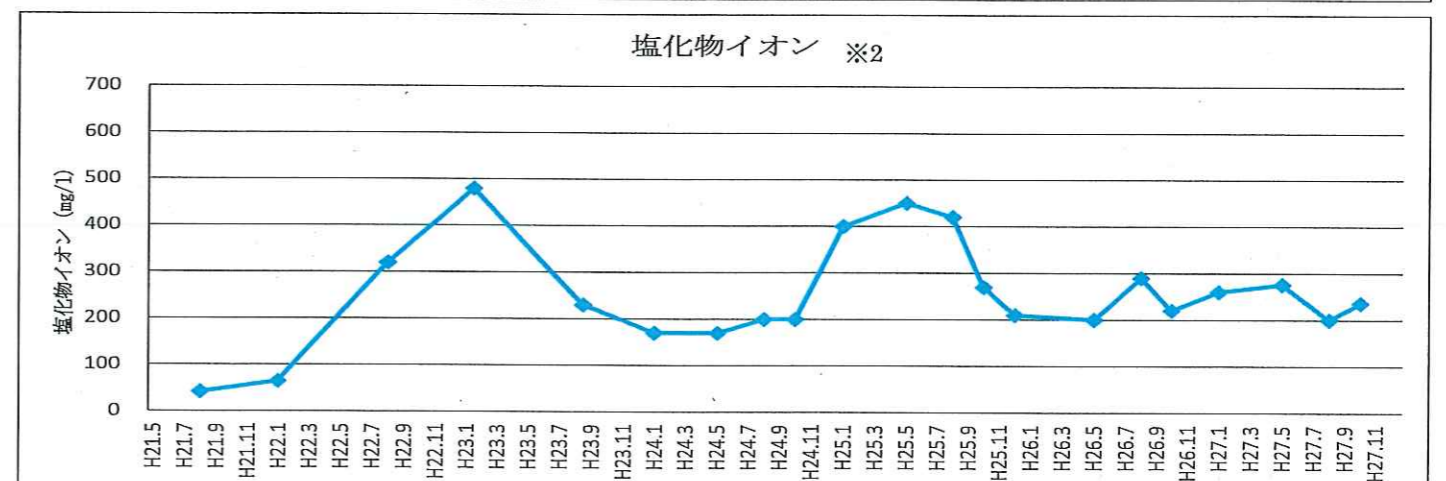
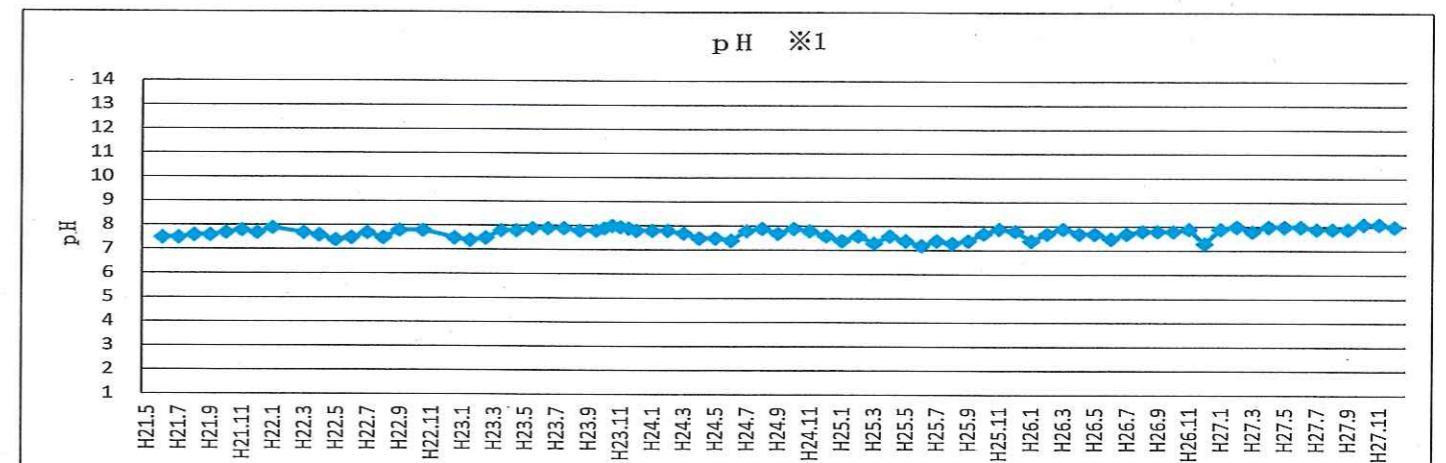
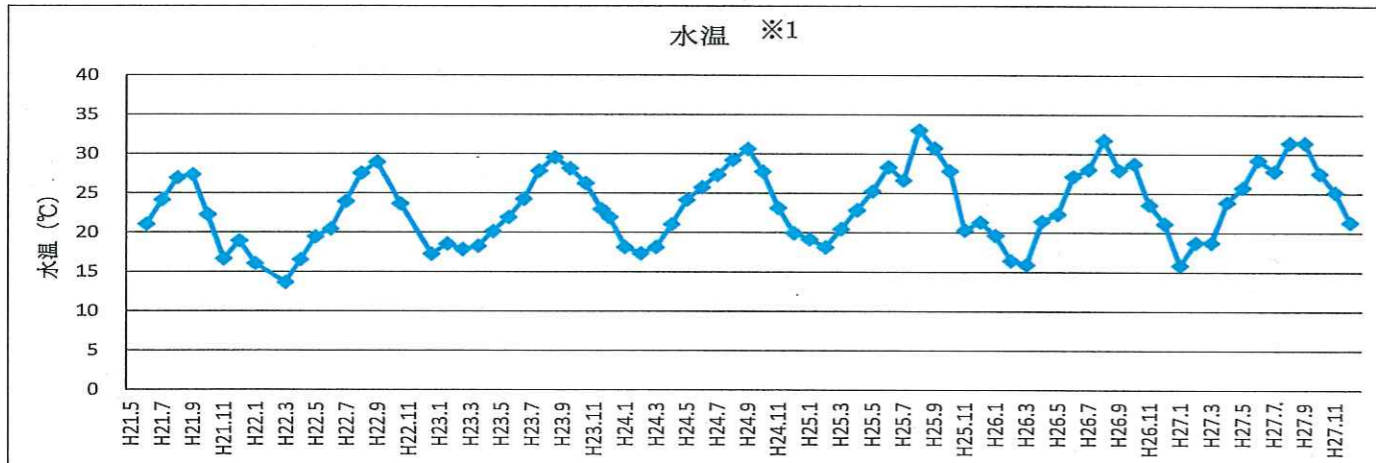
## 有害物質等の測定項目

カドミウム及びその化合物、シアン化合物、有機燐化合物、鉛及びその化合物、六価クロム化合物、砒素及びその化合物、水銀及びアルキル水銀その他の水銀化合物、アルキル水銀化合物、ポリ塩化ビフェニル、トリクロロエチレン、テトラクロロエチレン、ジクロロメタン、四塩化炭素、1,2-ジクロロエタン、1,1-ジクロロエチレン、シス-1,2-ジクロロエチレン、1,1,1-トリクロロエタン、1,1,2-トリクロロエタン、1,3-ジクロロプロペン、チウラム、シマジン、チオベンカルブ、ベンゼン、セレン及びその化合物、ふっ素及びその化合物、ほう素及びその化合物、アンモニア・アンモニウム化合物亜硝酸化合物及び硝酸化合物、1,4-ジオキサン、ダイオキシン類、pH、BOD、SS、ノルマルヘキサン抽出物質、フェノール類含有量、銅含有量、亜鉛含有量、溶解性鉄含有量、溶解性マンガン含有量、クロム含有量、大腸菌群数

## 測定結果

モニタリング開始から現在まで、すべての項目で排水基準（公害防止協定の基準）に適合

### 参考項目（抜粋）



※1)1回/月測定を実施。

※2)4回/年(平成23年12月までは2回/年)測定を実施。

浸出水処理施設放流水

No.	分析項目	単位	排水基準	H27.4.24	H27.5.12	H27.6.2	H27.7.7	H27.8.11	H27.9.4	H27.10.6	H27.11.5	H27.12.9	
生活環境項目	1	水素イオン濃度(pH)	—	6.5~8.5	8.0	8.0	8.0	7.9	7.9	7.9	8.1	8.1	8.0
	2	生物化学的酸素要求量(BOD)	mg/L	10(7.5)	0.5未満	0.5未満	0.5未満	1.1	0.8	1.4	0.6	0.8	0.5未満
	3	化学的酸素要求量(COD)	mg/L	—	0.5未満	0.5未満	0.5未満	0.5未満	0.5未満	1.3	1.4	0.9	0.8
	4	浮遊物質(SS)	mg/L	10	1未満	1未満	1未満	1未満	1未満	1未満	1未満	1未満	1未満
	5	n-ヘキサン抽出物質(鉱物油)	mg/L	0.5	—	0.05未満	—	—	0.05未満	—	0.05未満	—	—
	6	n-ヘキサン抽出物質(動植物油)	mg/L	3	—	0.16	—	—	0.05未満	—	0.05未満	—	—
	7	フェノール類含有量	mg/L	0.5	—	0.05未満	—	—	0.05未満	—	0.05未満	—	—
	8	銅含有量	mg/L	0.3	—	0.03未満	—	—	0.03未満	—	0.03未満	—	—
	9	亜鉛含有量	mg/L	0.5	—	0.03未満	—	—	0.03未満	—	0.03未満	—	—
	10	溶解性鉄含有量	mg/L	1	—	0.03未満	—	—	0.03未満	—	0.03未満	—	—
	11	溶解性マンガン含有量	mg/L	1	—	0.01未満	—	—	0.01未満	—	0.01未満	—	—
	12	クロム含有量	mg/L	0.2	—	0.005未満	—	—	0.005未満	—	0.005未満	—	—
	13	大腸菌群数	個/cm3	300	—	0	—	—	0	—	0	—	—
	14	ノニルフェノール	mg/L	—	—	0.0001未満	—	—	0.0001未満	—	0.0001未満	—	—
	15	直鎖アルキルベンゼンスルホン酸及びその塩	mg/L	—	—	0.003未満	—	—	0.003未満	—	0.003	—	—
健康項目	16	カドミウム及びその化合物	mg/L	検出されないこと	—	不検出	—	—	不検出	—	不検出	—	—
	17	シアン化合物	mg/L	検出されないこと	—	不検出	—	—	不検出	—	不検出	—	—
	18	有機燐化合物(パラチオン、メチルパラチオン、メチルジメトン及びEPNに限る。)	mg/L	検出されないこと	—	不検出	—	—	不検出	—	不検出	—	—
	19	鉛及びその化合物	mg/L	0.01	—	0.005未満	—	—	0.005未満	—	0.005未満	—	—
	20	六価クロム化合物	mg/L	0.05	—	0.02未満	—	—	0.02未満	—	0.02未満	—	—
	21	砒素及びその化合物	mg/L	0.01	—	0.005未満	—	—	0.005未満	—	0.005未満	—	—
	22	水銀・アルキル水銀他水銀化合物	mg/L	0.0005	—	0.0005未満	—	—	0.0005未満	—	0.0005未満	—	—
	23	アルキル水銀化合物	mg/L	検出されないこと	—	不検出	—	—	不検出	—	不検出	—	—
	24	ポリ塩化ビフェニル	mg/L	検出されないこと	—	不検出	—	—	不検出	—	不検出	—	—
	25	トリクロロエチレン	mg/L	0.03	—	0.001未満	—	—	0.001未満	—	0.001未満	—	—
	26	テトラクロロエチレン	mg/L	0.01	—	0.0005未満	—	—	0.0005未満	—	0.0005未満	—	—
	27	ジクロロメタン	mg/L	0.02	—	0.002未満	—	—	0.002未満	—	0.002未満	—	—
	28	四塩化炭素	mg/L	0.002	—	0.0002未満	—	—	0.0002未満	—	0.0002未満	—	—
	29	1,2-ジクロロエタン	mg/L	0.004	—	0.0004未満	—	—	0.0004未満	—	0.0004未満	—	—
	30	1,1-ジクロロエチレン	mg/L	0.02	—	0.002未満	—	—	0.002未満	—	0.002未満	—	—
	31	シス-1,2-ジクロロエチレン	mg/L	0.04	—	0.002未満	—	—	0.002未満	—	0.002未満	—	—
	32	1,1,1-トリクロロエタン	mg/L	0.3	—	0.001未満	—	—	0.001未満	—	0.001未満	—	—
	33	1,1,2-トリクロロエタン	mg/L	0.006	—	0.0006未満	—	—	0.0006未満	—	0.0006未満	—	—
	34	1,3-ジクロロプロパン	mg/L	0.002	—	0.0002未満	—	—	0.0002未満	—	0.0002未満	—	—
	35	チウラム	mg/L	0.006	—	0.0006未満	—	—	0.0006未満	—	0.0006未満	—	—
36	シマジン	mg/L	0.003	—	0.0003未満	—	—	0.0003未満	—	0.0003未満	—	—	
37	チオベンカルブ	mg/L	0.02	—	0.002未満	—	—	0.002未満	—	0.002未満	—	—	
38	ベンゼン	mg/L	0.01	—	0.001未満	—	—	0.001未満	—	0.001未満	—	—	
39	セレン及びその化合物	mg/L	0.01	—	0.002未満	—	—	0.002未満	—	0.002未満	—	—	
40	ふっ素及びその化合物	mg/L	1	—	0.1未満	—	—	0.1未満	—	0.1未満	—	—	
41	ほう素及びその化合物	mg/L	1	—	0.04未満	—	—	0.04未満	—	0.04未満	—	—	
42	アンモニア、アンモニウム化合物、亜硝酸化合物及び硝酸化合物	mg/L	10	—	2	—	—	1未満	—	2	—	—	
43	1,4-ジオキサン	mg/L	0.05	—	0.005未満	—	—	0.005未満	—	0.005未満	—	—	
一般項目	44	水温	℃	—	23.9	25.8	29.3	27.9	31.5	31.5	27.6	25.2	21.4
	45	透視度	度	—	100以上	100以上	100以上	100以上	100以上	100以上	100以上	100以上	100以上
	46	電気伝導率	mS/m	—	140	150	170	160	130	140	140	140	150
	47	塩化物イオン	mg/L	—	—	276	—	—	200	—	236	—	—
48	ダイオキシン類	pg-TEQ/L	1(0.1)	—	0.000012	—	—	0	—	0	—	—	

※ 不検出は、定量下限値未満

※ H22.2月中は、浸出水の発生量が少なく、浸出水処理施設放流水を放流しなかったことにより欠測

※ H22.11月中は、浸出水処理施設生物処理槽の立上作業を実施したことにより、浸出水処理施設放流水を放流しなかったことにより欠測

※ H23.5月から、シス-1,2-ジクロロエチレンの定量下限値を0.004mg/L→0.002mg/Lに変更

※ H24.5月に、1,4-ジオキサンの排水基準項目に追加されたことから、排水基準を0.05mg/L(国の基準:0.5mg/L)と設定

※ H27.5月から、トリクロロエチレンの定量下限値を0.002mg/L→0.001mg/Lに変更

※ ( )内は、排水基準ではなく、センターが自主的に定める管理目標値

湯沢川上流：開拓道路（市道8号線）交差点上流部

No.	分析項目	単位	河川環境基準	H27.5.22	H27.8.25	H27.10.7
1	水素イオン濃度(pH)	-	6.5~8.5	7.5	7.6	7.7
2	生物化学的酸素要求量(BOD)	mg/L	2以下	0.6	0.5未満	0.5未満
3	化学的酸素要求量(COD)	mg/L	-	2.0	2.5	2.7
4	浮遊物質(SS)	mg/L	25以下	1未満	1未満	8
5	溶存酸素(DO)	mg/L	7.5以上	9.8	8.4	9.5
6	大腸菌群数	MPN/100mL	1,000以下	1700	17000	13000
7	全窒素	N-mg/L	-	0.54	0.40	0.34
8	全磷	mg/L	-	0.012	0.013	0.038
9	全亜鉛	mg/L	0.03以下	0.002	0.002	0.001未満
10	ノニルフェノール	mg/L	0.001以下	0.0001未満	0.0001未満	0.0001未満
11	直鎖アルキルベンゼンスルホン酸及びその塩	mg/L	0.03以下	0.003未満	0.003未満	0.003未満
12	カドミウム	mg/L	0.003	0.0003未満	0.0003未満	0.0003未満
13	全シアン	mg/L	検出されないこと	不検出	不検出	不検出
14	鉛	mg/L	0.01	0.005未満	0.005未満	0.005未満
15	六価クロム	mg/L	0.05	0.02未満	0.02未満	0.02未満
16	砒素	mg/L	0.01	0.007	0.009	0.005未満
17	総水銀	mg/L	0.0005	0.0005未満	0.0005未満	0.0005未満
18	アルキル水銀	mg/L	検出されないこと	不検出	不検出	不検出
19	PCB	mg/L	検出されないこと	不検出	不検出	不検出
20	ジクロロメタン	mg/L	0.02	0.002未満	0.002未満	0.002未満
21	四塩化炭素	mg/L	0.002	0.0002未満	0.0002未満	0.0002未満
22	1,2-ジクロロエタン	mg/L	0.004	0.0004未満	0.0004未満	0.0004未満
23	1,1-ジクロロエチレン	mg/L	0.1	0.002未満	0.002未満	0.002未満
24	シス-1,2-ジクロロエチレン	mg/L	0.04	0.002未満	0.002未満	0.002未満
25	1,1,1-トリクロロエタン	mg/L	1	0.0005未満	0.0005未満	0.0005未満
26	1,1,2-トリクロロエタン	mg/L	0.006	0.0006未満	0.0006未満	0.0006未満
27	トリクロロエチレン	mg/L	0.01	0.001未満	0.001未満	0.001未満
28	テトラクロロエチレン	mg/L	0.01	0.0005未満	0.0005未満	0.0005未満
29	1,3-ジクロロプロペン	mg/L	0.002	0.0002未満	0.0002未満	0.0002未満
30	チウラム	mg/L	0.006	0.0006未満	0.0006未満	0.0006未満
31	シマジン	mg/L	0.003	0.0003未満	0.0003未満	0.0003未満
32	チオベンカルブ	mg/L	0.02	0.002未満	0.002未満	0.002未満
33	ベンゼン	mg/L	0.01	0.001未満	0.001未満	0.001未満
34	セレン	mg/L	0.01	0.002未満	0.002未満	0.002未満
35	硝酸性窒素及び亜硝酸性窒素	mg/L	10	0.40	0.32	0.27
36	ふっ素	mg/L	0.8	0.08	0.10	0.05未満
37	ほう素	mg/L	1	0.21	0.23	0.04未満
38	1,4-ジオキサン	mg/L	0.05	0.005未満	0.005未満	0.005未満
39	水温	℃	-	12.8	19.5	13.4
40	透視度	度	-	100以上	100以上	100以上
41	電気伝導率	mS/m	-	15	15	9.9
42	流量	m <sup>3</sup> /日	-	138	192	236
43	n-ヘキサン抽出物質	mg/L	-	0.5未満	0.5未満	0.5未満
44	フェノール類	mg/L	-	0.005未満	0.005未満	0.005未満
45	銅	mg/L	-	0.01未満	0.01未満	0.01未満
46	溶解性鉄	mg/L	-	0.092	0.15	0.27
47	溶解性マンガン	mg/L	-	0.009	0.027	0.022
48	全クロム	mg/L	-	0.005未満	0.005未満	0.005未満
49	ダイオキシン類	pg-TEQ/L	1	-	0.019	-

※ 河川環境基準の生活環境項目は河川A類型と生物A類型を参考

※ 不検出は、定量下限値未満

※ H21.11月から、1,1-ジクロロエチレンの環境基準が0.02mg/L→0.1mg/Lに変更

※ H23.5月から、シス-1,2-ジクロロエチレンの定量下限値を0.004mg/L→0.002mg/Lに変更

※ H23.10月から、カドミウムの環境基準が0.01mg/L→0.003mg/Lに変更

※ H24.5月から、カドミウムの定量下限値を0.001mg/L→0.0003mg/Lに変更

※ H26.11月から、トリクロロエチレンの環境基準が0.03mg/L→0.01mg/Lに変更

※ H27.5月から、トリクロロエチレンの定量下限値を0.002mg/L→0.001mg/Lに変更

湯沢川下流：市道1号線交差点（香取橋）上流部

No.	分析項目	単位	河川環境基準	H27.5	H27.8.25	H27.10.7
1	水素イオン濃度(pH)	-	6.5~8.5	-	7.9	7.9
2	生物化学的酸素要求量(BOD)	mg/L	2以下	-	0.5未満	0.5未満
3	化学的酸素要求量(COD)	mg/L	-	-	4.7	2.2
4	浮遊物質(SS)	mg/L	25以下	-	35	8
5	溶存酸素(DO)	mg/L	7.5以上	-	8.2	9.7
6	大腸菌群数	MPN/100mL	1000以下	-	79000	7900
7	全窒素	N-mg/L	-	-	0.61	1.1
8	全磷	mg/L	-	-	0.080	0.014
9	全亜鉛	mg/L	0.03以下	-	0.006	0.002
10	ノニルフェノール	mg/L	0.001以下	-	0.0001未満	0.0001未満
11	直鎖アルキルベンゼンスルホン酸及びその塩	mg/L	0.03以下	-	0.003未満	0.003未満
12	カドミウム	mg/L	0.003	-	0.0003未満	0.0003未満
13	全シアン	mg/L	検出されないこと	-	不検出	不検出
14	鉛	mg/L	0.01	-	0.005未満	0.005未満
15	六価クロム	mg/L	0.05	-	0.02未満	0.02未満
16	砒素	mg/L	0.01	-	0.008	0.005未満
17	総水銀	mg/L	0.0005	-	0.0005未満	0.0005未満
18	アルキル水銀	mg/L	検出されないこと	-	不検出	不検出
19	PCB	mg/L	検出されないこと	-	不検出	不検出
20	ジクロロメタン	mg/L	0.02	-	0.002未満	0.002未満
21	四塩化炭素	mg/L	0.002	-	0.0002未満	0.0002未満
22	1,2-ジクロロエタン	mg/L	0.004	-	0.0004未満	0.0004未満
23	1,1-ジクロロエチレン	mg/L	0.1	-	0.002未満	0.002未満
24	シス-1,2-ジクロロエチレン	mg/L	0.04	-	0.002未満	0.002未満
25	1,1,1-トリクロロエタン	mg/L	1	-	0.0005未満	0.0005未満
26	1,1,2-トリクロロエタン	mg/L	0.006	-	0.0006未満	0.0006未満
27	トリクロロエチレン	mg/L	0.01	-	0.001未満	0.001未満
28	テトラクロロエチレン	mg/L	0.01	-	0.0005未満	0.0005未満
29	1,3-ジクロロプロペン	mg/L	0.002	-	0.0002未満	0.0002未満
30	チウラム	mg/L	0.006	-	0.0006未満	0.0006未満
31	シマジン	mg/L	0.003	-	0.0003未満	0.0003未満
32	チオベンカルブ	mg/L	0.02	-	0.002未満	0.002未満
33	ベンゼン	mg/L	0.01	-	0.001未満	0.001未満
34	セレン	mg/L	0.01	-	0.002未満	0.002未満
35	硝酸性窒素及び亜硝酸性窒素	mg/L	10	-	0.34	0.96
36	ふっ素	mg/L	0.8	-	0.12	0.08
37	ほう素	mg/L	1	-	0.24	0.16
38	1,4-ジオキサン	mg/L	0.05	-	0.005未満	0.005未満
39	水温	℃	-	-	21.5	14.5
40	透視度	度	-	-	30	46.5
41	電気伝導率	mS/m	-	-	17	14
42	流量	m <sup>3</sup> /日	-	-	10109	3800
43	n-ヘキサン抽出物質	mg/L	-	-	0.5未満	0.5未満
44	フェノール類	mg/L	-	-	0.005未満	0.005未満
45	銅	mg/L	-	-	0.01未満	0.01未満
46	溶解性鉄	mg/L	-	-	0.12	0.096
47	溶解性マンガン	mg/L	-	-	0.011	0.012
48	全クロム	mg/L	-	-	0.005未満	0.005未満
49	ダイオキシン類	pg-TEQ/L	1	-	0.59	-

※ 河川環境基準の生活環境項目は河川A類型と生物A類型を参考

※ 不検出は、定量下限値未満

※ H21.11月から、1,1-ジクロロエチレンの環境基準が0.02mg/L→0.1mg/Lに変更

※ H23.5月から、シス-1,2-ジクロロエチレンの定量下限値を0.004mg/L→0.002mg/Lに変更

※ H23.10月から、カドミウムの環境基準が0.01mg/L→0.003mg/Lに変更

※ H24.5月から、カドミウムの定量下限値を0.001mg/L→0.0003mg/Lに変更

※ H26.11月から、トリクロロエチレンの環境基準が0.03mg/L→0.01mg/Lに変更

※ H27.5月から、トリクロロエチレンの定量下限値を0.002mg/L→0.001mg/Lに変更

※ H27.5月は、降雨の影響で河川が濁っていたことにより欠測（透視度：16度）

# 浸出水の環境モニタリング結果

操業開始後（平成21年6月2日）から現在（平成27年10月6日）

- 排水基準の適用はないが、モニタリング開始から現在まで、排水基準を参考に比較すると超過する項目もあるものの、浸出水処理施設で処理可能な濃度であるため問題なし。

## 有害物質等の測定項目

カドミウム及びその化合物、シアン化合物、有機リン化合物、六価クロム化合物、アルキル水銀化合物、ポリ塩化ビフェニル、トリクロロエチレン、テトラクロロエチレン、ジクロロメタン、四塩化炭素、1,2-ジクロロエタン、1,1-ジクロロエチレン、シス-1,2-ジクロロエチレン、1,1,1-トリクロロエタン、1,1,2-トリクロロエタン、1,3-ジクロロプロペン、チウラム、シマジン、チオベンカルブ、ベンゼン、セレン及びその化合物、pH、クロム含有量

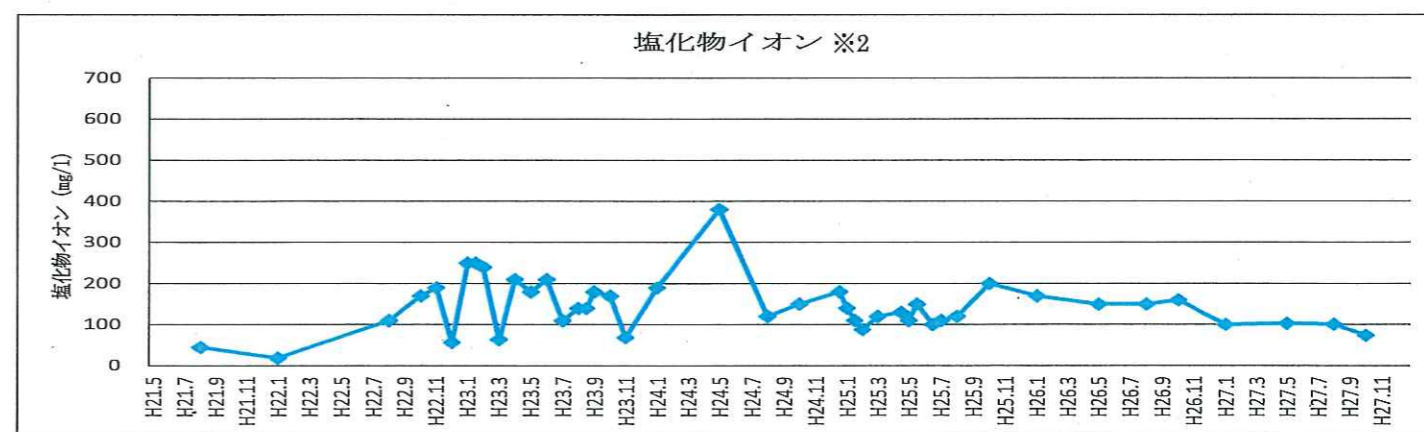
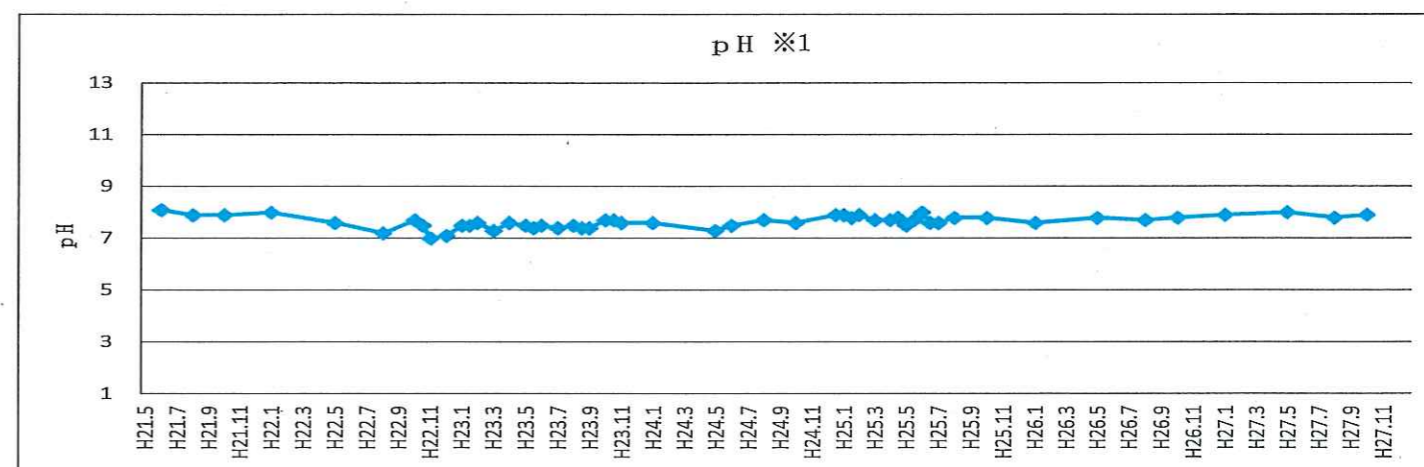
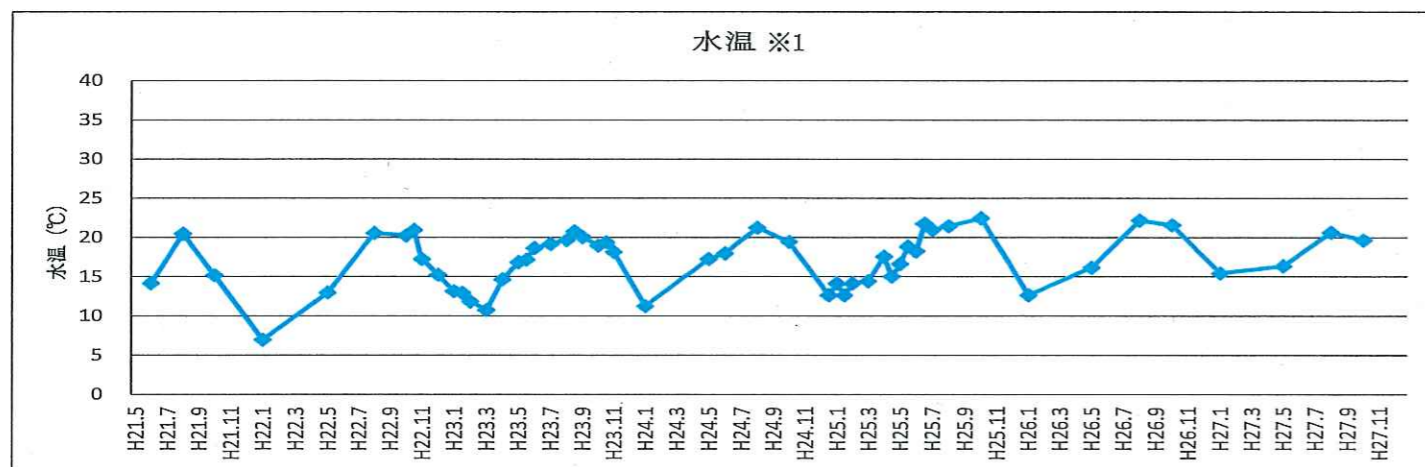
鉛及びその化合物、砒素及びその化合物、水銀及びアルキル水銀その他の水銀化合物、ほう素及びその化合物、ふっ素及びその化合物、アンモニア・アンモニウム化合物亜硝酸化合物及び硝酸化合物、1,4-ジオキサン、ダイオキシン類、BOD、SS、ノルマルヘキサン抽出物質、フェノール類含有量、銅含有量、亜鉛含有量、溶解性鉄含有量、溶解性マンガン含有量、大腸菌群数

## 測定結果

モニタリング開始から現在まで、排水基準を参考として比較すると一度も超過したことがない

モニタリング開始から現在まで、排水基準を参考として比較すると超過したことがあるものの、浸出水処理施設で処理可能な濃度であるため問題ない

参考項目（抜粋）



※1)4回/年の測定に加え、漏水検知システム異常検知の原因究明調査期間は臨時環境モニタリング(1回/月)を実施。

※2)4回/年(平成23年12月までは2回/年)の測定に加え、漏水検知システム異常検知の原因究明調査期間は臨時環境モニタリング(1回/月)を実施。

浸出水

No.	分析項目	単位	H27.5.12	H27.8.11	H27.10.6
1	水素イオン濃度(pH)	—	8.0	7.8	7.9
2	生物化学的酸素要求量(BOD)	mg/L	12	9.9	6.4
3	化学的酸素要求量(COD)	mg/L	22	22	17
4	浮遊物質(SS)	mg/L	16	12	6
5	n-ヘキサン抽出物質(鉱物油)	mg/L	0.05未満	0.05未満	0.05未満
6	n-ヘキサン抽出物質(動植物油)	mg/L	0.17	0.05未満	0.05未満
7	フェノール類含有量	mg/L	0.05未満	0.05未満	0.05未満
8	銅含有量	mg/L	0.03未満	0.03未満	0.03未満
9	亜鉛含有量	mg/L	0.03未満	0.03未満	0.03未満
10	溶解性鉄含有量	mg/L	0.03	0.03未満	0.04
11	溶解性マンガン含有量	mg/L	5.5	5.6	5.2
12	クロム含有量	mg/L	0.005未満	0.005未満	0.005未満
13	大腸菌群数	個/cm3	30	73	29
14	ノニルフェノール	mg/L	0.0008	0.0017	0.0010
15	直鎖アルキルベンゼンスルホン酸及びその塩	mg/L	0.003	0.003未満	0.004
16	カドミウム及びその化合物	mg/L	不検出	不検出	不検出
17	シアン化合物	mg/L	不検出	不検出	不検出
18	有機燐化合物(パラチオン、メチルパラチオン、メチルジチオン及びEPNに限る。)	mg/L	不検出	不検出	不検出
19	鉛及びその化合物	mg/L	0.005未満	0.005未満	0.005未満
20	六価クロム化合物	mg/L	0.02未満	0.02未満	0.02未満
21	砒素及びその化合物	mg/L	0.005未満	0.005未満	0.005未満
22	水銀・アルキル水銀他水銀化合物	mg/L	0.0005未満	0.0005未満	0.0005未満
23	アルキル水銀化合物	mg/L	不検出	不検出	不検出
24	ポリ塩化ビフェニル	mg/L	不検出	不検出	不検出
25	トリクロロエチレン	mg/L	0.001未満	0.001未満	0.001未満
26	テトラクロロエチレン	mg/L	0.0005未満	0.0005未満	0.0005未満
27	ジクロロメタン	mg/L	0.002未満	0.002未満	0.002未満
28	四塩化炭素	mg/L	0.0002未満	0.0002未満	0.0002未満
29	1,2-ジクロロエタン	mg/L	0.0004未満	0.0004未満	0.0004未満
30	1,1-ジクロロエチレン	mg/L	0.002未満	0.002未満	0.002未満
31	シス-1,2-ジクロロエチレン	mg/L	0.002未満	0.002未満	0.002未満
32	1,1,1-トリクロロエタン	mg/L	0.001未満	0.001未満	0.001未満
33	1,1,2-トリクロロエタン	mg/L	0.0006未満	0.0006未満	0.0006未満
34	1,3-ジクロロプロパン	mg/L	0.0002未満	0.0002未満	0.0002未満
35	チウラム	mg/L	0.0006未満	0.0006未満	0.0006未満
36	シマジン	mg/L	0.0003未満	0.0003未満	0.0003未満
37	チオベンカルブ	mg/L	0.002未満	0.002未満	0.002未満
38	ベンゼン	mg/L	0.001未満	0.001未満	0.001未満
39	セレン及びその化合物	mg/L	0.002未満	0.002未満	0.002未満
40	ふっ素及びその化合物	mg/L	0.2	0.2	0.2
41	ほう素及びその化合物	mg/L	2.1	2.2	2.1
42	アンモニア、アンモニウム化合物、亜硝酸化合物及び硝酸化合物	mg/L	7	6	7
43	1,4-ジオキサン	mg/L	0.005未満	0.005未満	0.005未満
44	水温	℃	16.4	20.7	19.7
45	透視度	度	46.0	49.0	88.5
46	電気伝導率	mS/m	170	170	150
47	アンモニア性窒素	mg/L	3.4	4.1	2.9
48	塩化物イオン	mg/L	103	101	74
49	ダイオキシン類	pg-TEQ/L	0.00079	0.00087	0.00077

※ 不検出は、定量下限値未満

※ 太枠は、臨時環境モニタリング結果

※ H23.5月から、シス-1,2-ジクロロエチレンの定量下限値を0.004mg/L→0.002mg/Lに変更

※ H24.5月は、共存物質による測定妨害の影響によりチウラムの定量下限値が0.0006mg/L→0.003mg/Lとなった。

※ H27.5月から、トリクロロエチレンの定量下限値を0.002mg/L→0.001mg/Lに変更

# 地下水集排水管モニタリング人孔の環境モニタリング結果

作業開始直前（平成21年5月18日）から現在（平成27年12月）

○ 地下水環境基準及びダイオキシン類対策特別措置法の環境基準について、モニタリング開始から現在まで、すべての項目で十分に達成している。

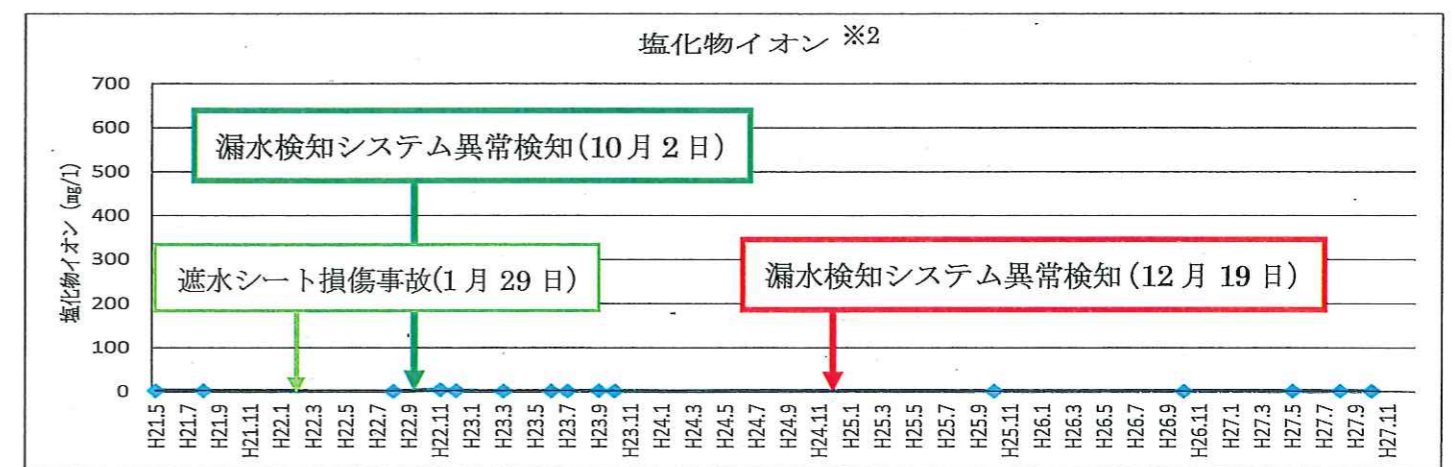
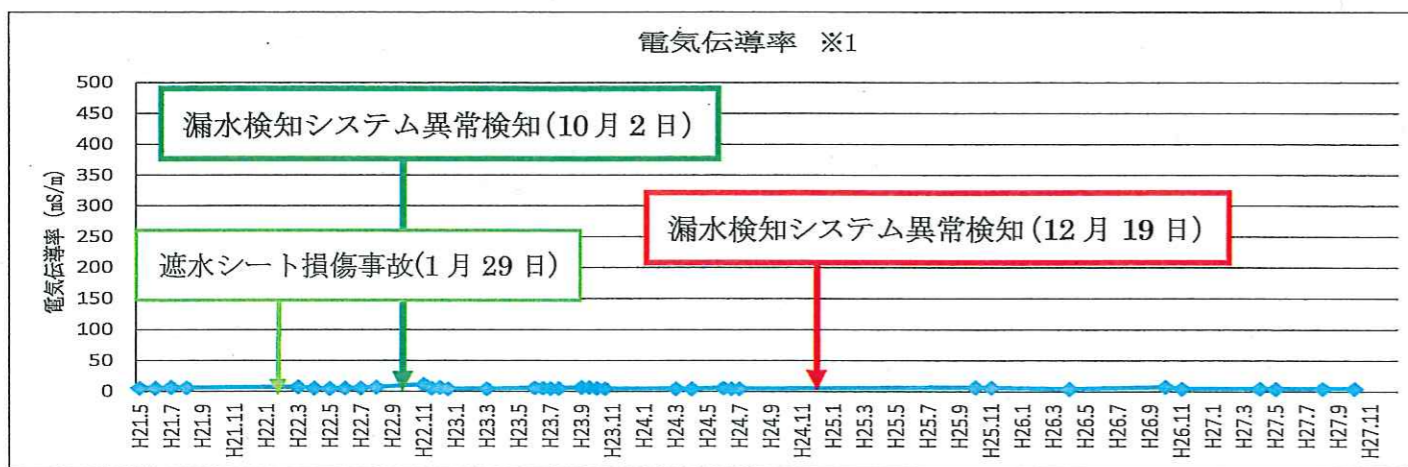
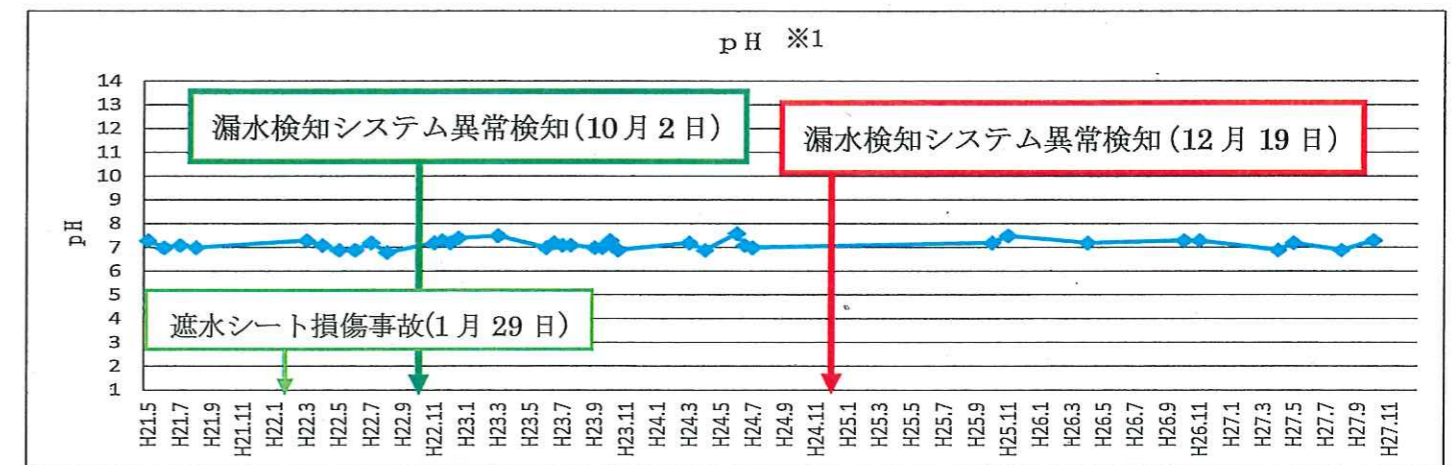
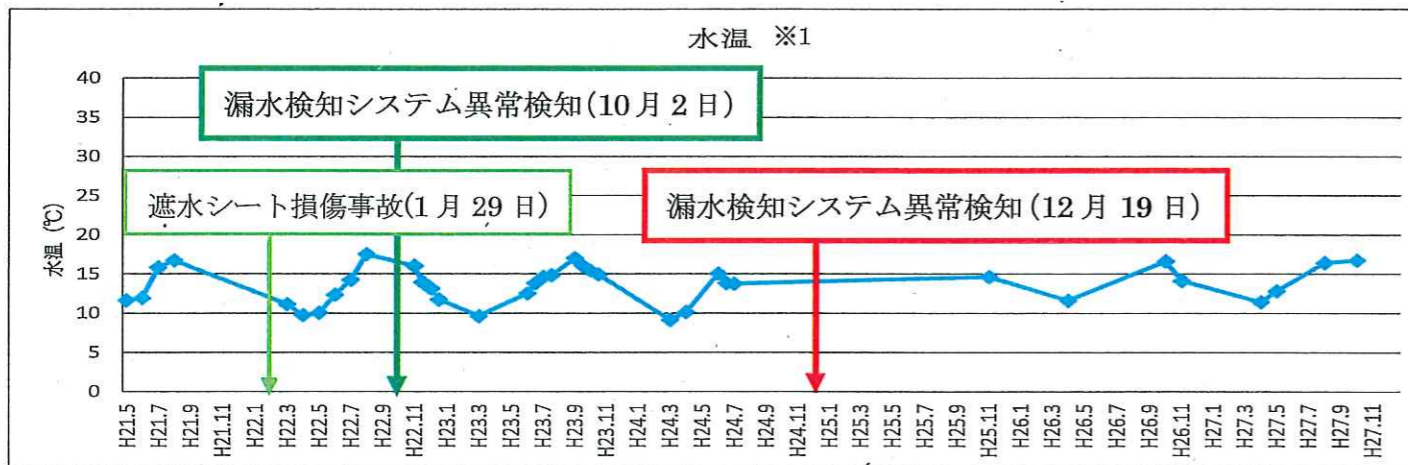
## 有害物質の測定項目

カドミウム、全シアン、鉛、六価クロム、砒素、総水銀、アルキル水銀、PCB、ジクロロメタン、四塩化炭素、1,2-ジクロロエタン、塩化ビニルモノマー、1,1-ジクロロエチレン、1,2-ジクロロエチレン、1,1,1-トリクロロエタン、1,1,2-トリクロロエタン、トリクロロエチレン、テトラクロロエチレン、1,3-ジクロロプロペン、チウラム、シマジン、チオベンカルブ、ベンゼン、セレン、ふっ素、ほう素、硝酸性窒素及び亜硝酸性窒素、1,4-ジオキサン、ダイオキシン類

## 測定結果

モニタリング開始から現在まで、すべての項目で環境基準を十分達成

### 参考項目



※1)12回/年の測定に加え、漏水検知システム異常検知の原因究明調査期間は臨時環境モニタリング(1回/月)を実施。ただし、通水がない場合は欠測。

※2)4回/年(平成23年12月までは2回/年)の測定に加え、漏水検知システム異常検知の原因究明調査期間は臨時環境モニタリング(1回/月)を実施。ただし、通水がない場合は欠測。

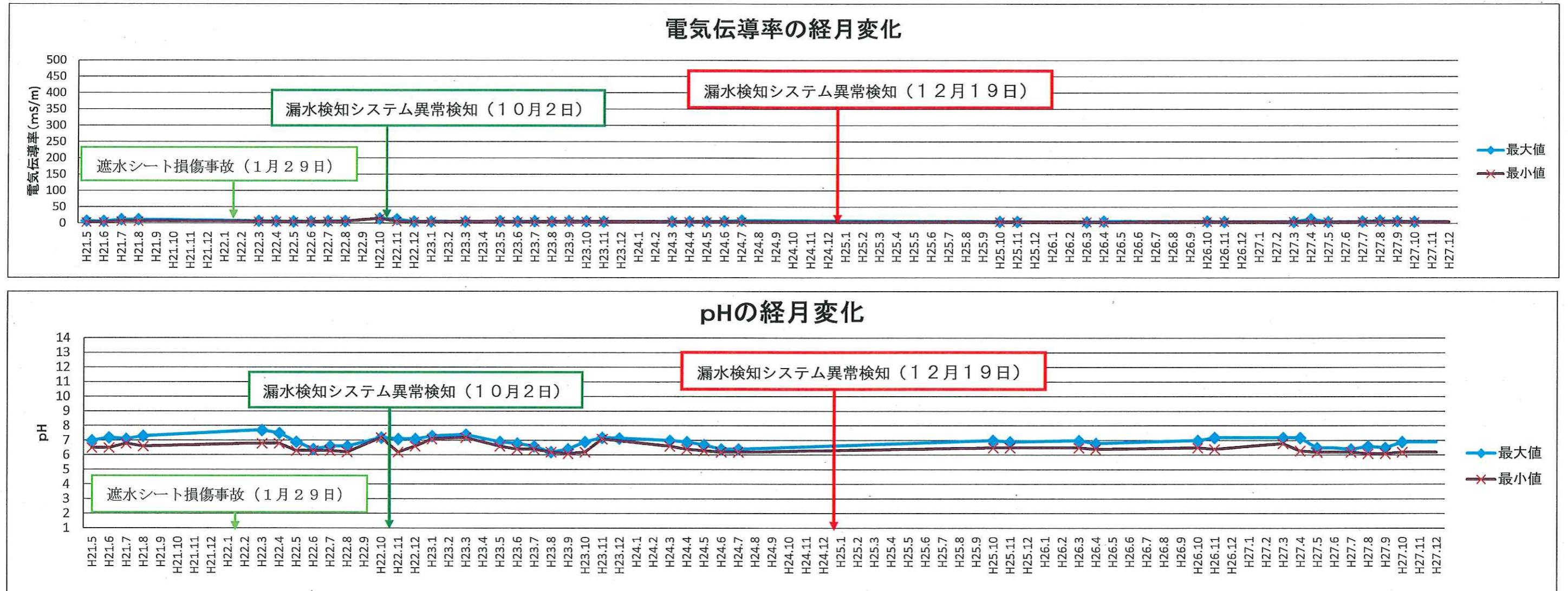
地下水集排水管モニタリング人孔 (地下水集排水管吐出口：地下8m)

No.	分析項目	単位	地下水環境基準	H27.4.24	H27.5.12	H27.6	H27.7	H27.8.11	H27.9	H27.10.6	H27.11	H27.12
1	カドミウム	mg/L	0.003	-	0.0003未満	欠	欠	0.0003未満	欠	0.0003未満	欠	欠
2	全シアン	mg/L	検出されないこと	-	不検出			不検出		不検出		
3	鉛	mg/L	0.01	-	0.005未満			0.005未満		0.005未満		
4	六価クロム	mg/L	0.05	-	0.02未満			0.02未満		0.02未満		
5	砒素	mg/L	0.01	-	0.005未満			0.005未満		0.005未満		
6	総水銀	mg/L	0.0005	-	0.0005未満			0.0005未満		0.0005未満		
7	アルキル水銀	mg/L	検出されないこと	-	不検出			不検出		不検出		
8	PCB	mg/L	検出されないこと	-	不検出			不検出		不検出		
9	ジクロロメタン	mg/L	0.02	-	0.002未満			0.002未満		0.002未満		
10	四塩化炭素	mg/L	0.002	-	0.0002未満			0.0002未満		0.0002未満		
11	1,2-ジクロロエタン	mg/L	0.004	-	0.0004未満			0.0004未満		0.0004未満		
12	塩化ビニルモノマー	mg/L	0.002	-	0.0002未満			0.0002未満		0.0002未満		
13	1,1-ジクロロエチレン	mg/L	0.1	-	0.002未満			0.002未満		0.002未満		
14	シス-1,2-ジクロロエチレン	mg/L	0.04	-	0.004未満			0.004未満		0.004未満		
	トランス-1,2-ジクロロエチレン	mg/L										
15	1,1,1-トリクロロエタン	mg/L	1	-	0.0005未満			0.0005未満		0.0005未満		
16	1,1,2-トリクロロエタン	mg/L	0.006	-	0.0006未満			0.0006未満		0.0006未満		
17	トリクロロエチレン	mg/L	0.01	-	0.001未満			0.001未満		0.001未満		
18	テトラクロロエチレン	mg/L	0.01	-	0.0005未満			0.0005未満		0.0005未満		
19	1,3-ジクロロプロパン	mg/L	0.002	-	0.0002未満			0.0002未満		0.0002未満		
20	チウラム	mg/L	0.006	-	0.0006未満			0.0006未満		0.0006未満		
21	シマジン	mg/L	0.003	-	0.0003未満			0.0003未満		0.0003未満		
22	チオベンカルブ	mg/L	0.02	-	0.002未満			0.002未満		0.002未満		
23	ベンゼン	mg/L	0.01	-	0.001未満			0.001未満		0.001未満		
24	セレン	mg/L	0.01	-	0.002未満			0.002未満		0.002未満		
25	硝酸性窒素及び亜硝酸性窒素	mg/L	10	-	0.60			0.51		0.50		
26	ふっ素	mg/L	0.8	-	0.05未満			0.05未満		0.05未満		
27	ほう素	mg/L	1	-	0.04未満			0.04未満		0.04未満		
28	1,4-ジオキサン	mg/L	0.05	-	0.005未満	0.005未満	0.005未満					
一般項目	27	水温	℃	-	11.5	12.9	16.5	16.8				
	28	水素イオン濃度(pH)	-	-	6.9	7.2	6.9	7.3				
	29	電気伝導率	mS/m	-	5.3	4.8	5.1	5.2				
	30	塩化物イオン	mg/L	-	-	2	2	2				
31	ダイオキシン類	pg-TEQ/L	1	-	0.013	0.019	0.019					

※ 不検出は、定量下限値未満  
 ※ 太枠は、臨時環境モニタリング結果  
 ※ H21.11月に塩化ビニルモノマー、1,4-ジオキサンが環境基準項目に追加、1,1-ジクロロエチレンの環境基準値が0.02mg/Lから0.1mg/Lに変更  
 ※ H21.11月にシス-1,2-ジクロロエチレンがトランス-1,2-ジクロロエチレンとの和である1,2-ジクロロエチレンに変更  
 ※ 1,2-ジクロロエチレンの定量下限値は、シス-1,2-ジクロロエチレンの定量下限値とトランス-1,2-ジクロロエチレンの定量下限値の和  
 ※ H23.5月から、シス-1,2-ジクロロエチレン及びトランス-1,2-ジクロロエチレンの定量下限値を0.004mg/L→0.002mg/Lに変更  
 ※ H23.10月から、カドミウムの環境基準値が0.01mg/L→0.003mg/Lに変更  
 ※ H24.5月から、カドミウムの定量下限値を0.001mg/L→0.0003mg/Lに変更  
 ※ H26.11月から、トリクロロエチレンの環境基準値が0.03mg/L→0.01mg/Lに変更  
 ※ H27.5月から、トリクロロエチレンの定量下限値を0.002mg/L→0.001mg/Lに変更  
 ※ H27.6月からH27.7月、H27.9月、H27.11月からH27.12月は地下水集排水管に地下水が存在しなかったことにより欠測

## 地下水集排水管モニタリング人孔の連続測定結果

○ 操業開始（平成21年5月）以降の電気伝導率およびpHの連続測定結果は下表のとおり。



注)測定結果(◆、×)がない月は、地下水集排水管モニタリング人孔に通水がなかったため欠測

- ・ 操業開始から平成27年10月18日までの測定値は、電気伝導率は4~15 mS/m、pHは6.1~7.7で推移。
- ・ 操業開始以降、連続測定結果に大きな変動なし。



浸出水の漏洩の可能性を疑わせるような状況は認められない。



# 地下水観測井1号（埋立地上流）の環境モニタリング結果

操業開始直前（平成21年5月18日）から現在（平成27年12月9日）

○ 地下水環境基準及びダイオキシン類対策特別措置法の環境基準について、モニタリング開始から現在まで、すべての項目で十分に達成している。

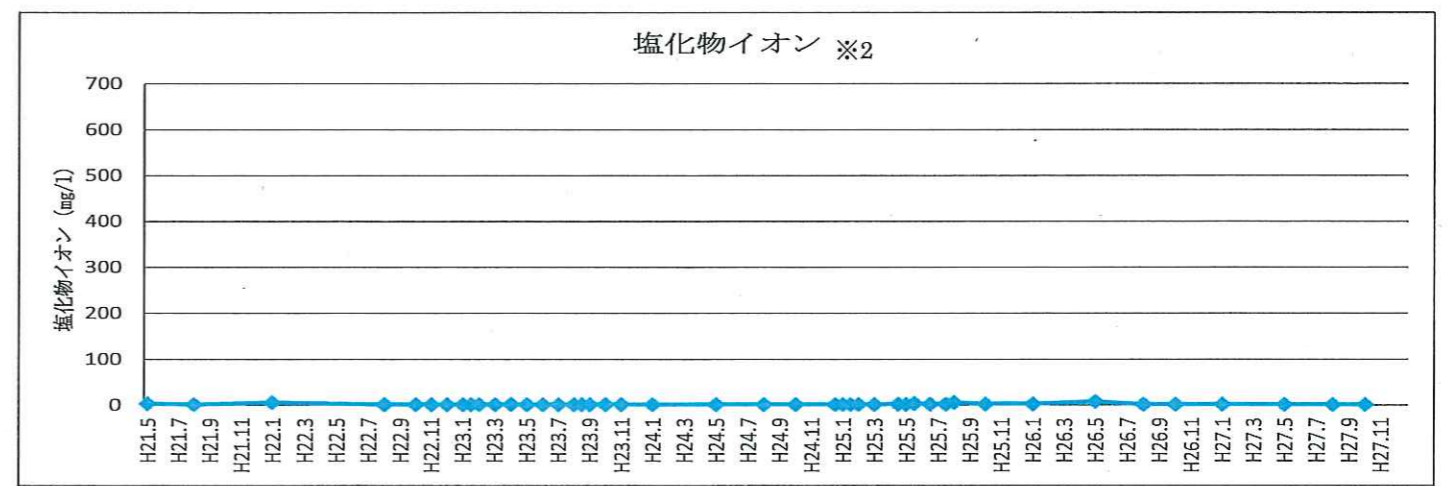
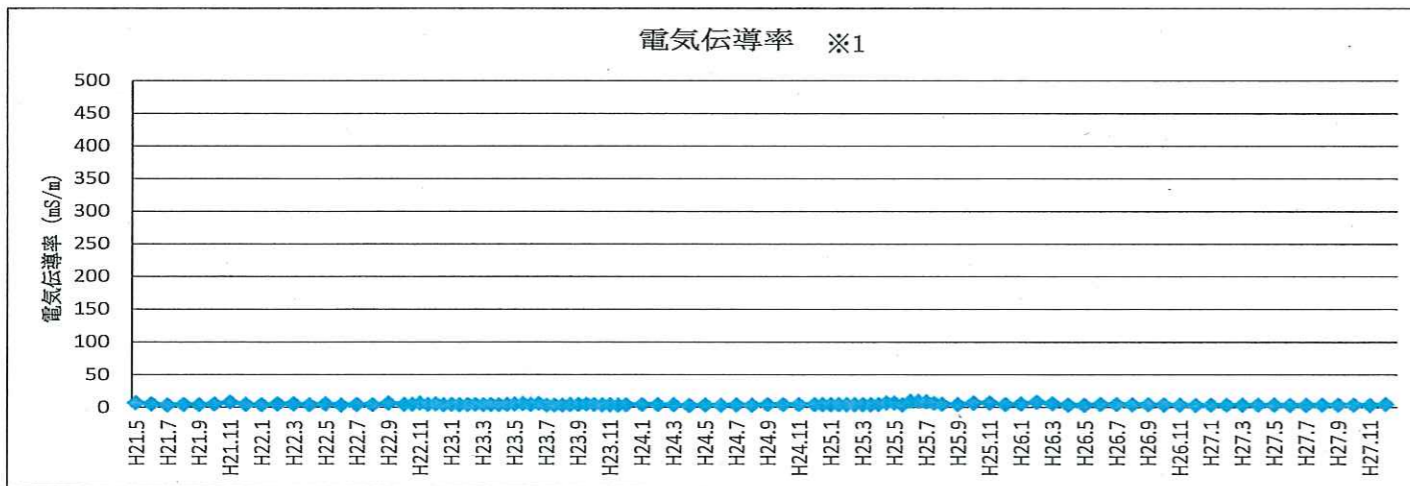
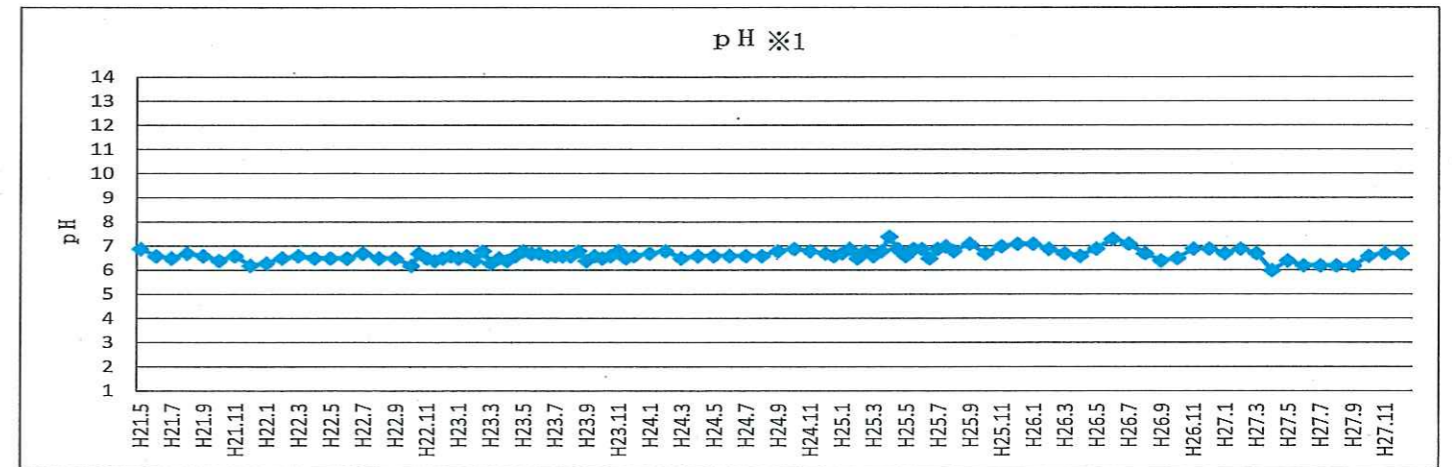
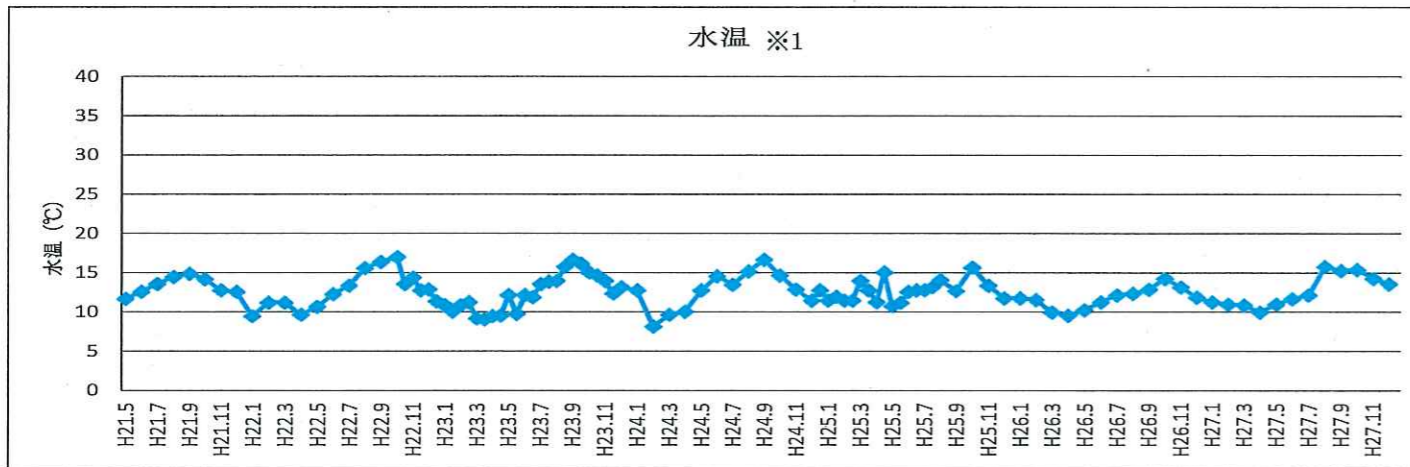
## 有害物質の測定項目

カドミウム、全シアン、鉛、六価クロム、砒素、総水銀、アルキル水銀、PCB、ジクロロメタン、四塩化炭素、1,2-ジクロロエタン、塩化ビニルモノマー、1,1-ジクロロエチレン、1,2-ジクロロエチレン、1,1,1-トリクロロエタン、1,1,2-トリクロロエタン、トリクロロエチレン、テトラクロロエチレン、1,3-ジクロロプロペン、チウラム、シマジン、チオベンカルブ、ベンゼン、セレン、ふっ素、ほう素、硝酸性窒素及び亜硝酸性窒素、1,4-ジオキサン、ダイオキシン類

## 測定結果

モニタリング開始から現在まで、すべての項目で環境基準を十分達成

## 参考項目



※1)12回/年の測定に加え、漏水検知システム異常検知の原因究明調査期間は臨時環境モニタリング(1回/月)を実施。

※2)4回/年(平成23年12月までは2回/年)の測定に加え、漏水検知システム異常検知の原因究明調査期間は臨時環境モニタリング(1回/月)を実施。

地下水観測井1号(井戸深度:2.0m、ストレーナ:4~2.0m)

No.	分析項目	単位	地下水環境基準	H27.4.24	H27.5.12	H27.6.2	H27.7.7	H27.8.11	H27.9.4	H27.10.6	H27.11.5	H27.12.9
1	カドミウム	mg/L	0.003	-	0.0003未満	-	-	0.0003未満	-	0.0003未満	-	-
2	全シアン	mg/L	検出されないこと	-	不検出	-	-	不検出	-	不検出	-	-
3	鉛	mg/L	0.01	-	0.005未満	-	-	0.005未満	-	0.005未満	-	-
4	六価クロム	mg/L	0.05	-	0.02未満	-	-	0.02未満	-	0.02未満	-	-
5	砒素	mg/L	0.01	-	0.005未満	-	-	0.005未満	-	0.005未満	-	-
6	総水銀	mg/L	0.0005	-	0.0005未満	-	-	0.0005未満	-	0.0005未満	-	-
7	アルキル水銀	mg/L	検出されないこと	-	不検出	-	-	不検出	-	不検出	-	-
8	PCB	mg/L	検出されないこと	-	不検出	-	-	不検出	-	不検出	-	-
9	ジクロロメタン	mg/L	0.02	-	0.002未満	-	-	0.002未満	-	0.002未満	-	-
10	四塩化炭素	mg/L	0.002	-	0.0002未満	-	-	0.0002未満	-	0.0002未満	-	-
11	1,2-ジクロロエタン	mg/L	0.004	-	0.0004未満	-	-	0.0004未満	-	0.0004未満	-	-
12	塩化ビニルモノマー	mg/L	0.002	-	0.0002未満	-	-	0.0002未満	-	0.0002未満	-	-
13	1,1-ジクロロエチレン	mg/L	0.1	-	0.002未満	-	-	0.002未満	-	0.002未満	-	-
14	シス-1,2-ジクロロエチレン	mg/L	0.04	-	0.004 未満	-	-	0.004 未満	-	0.004 未満	-	-
	トランス-1,2-ジクロロエチレン	mg/L										
15	1,1,1-トリクロロエタン	mg/L	1	-	0.0005未満	-	-	0.0005未満	-	0.0005未満	-	-
16	1,1,2-トリクロロエタン	mg/L	0.006	-	0.0006未満	-	-	0.0006未満	-	0.0006未満	-	-
17	トリクロロエチレン	mg/L	0.01	-	0.001未満	-	-	0.001未満	-	0.001未満	-	-
18	テトラクロロエチレン	mg/L	0.01	-	0.0005未満	-	-	0.0005未満	-	0.0005未満	-	-
19	1,3-ジクロロプロパン	mg/L	0.002	-	0.0002未満	-	-	0.0002未満	-	0.0002未満	-	-
20	チウラム	mg/L	0.006	-	0.0006未満	-	-	0.0006未満	-	0.0006未満	-	-
21	シマジン	mg/L	0.003	-	0.0003未満	-	-	0.0003未満	-	0.0003未満	-	-
22	チオベンカルブ	mg/L	0.02	-	0.002未満	-	-	0.002未満	-	0.002未満	-	-
23	ベンゼン	mg/L	0.01	-	0.001未満	-	-	0.001未満	-	0.001未満	-	-
24	セレン	mg/L	0.01	-	0.002未満	-	-	0.002未満	-	0.002未満	-	-
25	硝酸性窒素及び亜硝酸性窒素	mg/L	10	-	0.72	-	-	0.56	-	0.57	-	-
26	ふっ素	mg/L	0.8	-	0.05未満	-	-	0.05未満	-	0.05未満	-	-
27	ほう素	mg/L	1	-	0.04未満	-	-	0.04未満	-	0.04未満	-	-
28	1,4-ジオキサン	mg/L	0.05	-	0.005未満	-	-	0.005未満	-	0.005未満	-	-
29	水温	℃	-	10.0	11.0	11.7	12.2	15.8	15.3	15.4	14.3	13.6
30	水素イオン濃度(pH)	-	-	6.0	6.4	6.2	6.2	6.2	6.2	6.6	6.7	6.7
31	電気伝導率	mS/m	-	4.6	4.3	4.0	4.2	4.5	4.3	4.5	4.2	5.7
32	塩化物イオン	mg/L	-	-	2	-	-	2	-	2	-	-
33	ダイオキシン類	pg-TEQ/L	1	-	0.014	-	-	0.021	-	0.019	-	-

※ 不検出は、定量下限値未満  
 ※ 太枠は、臨時環境モニタリング結果  
 ※ H21.11月に塩化ビニルモノマー、1,4-ジオキサンが環境基準項目に追加、1,1-ジクロロエチレンの環境基準値が0.02mg/Lから0.1mg/Lに変更  
 ※ H21.11月にシス-1,2-ジクロロエチレンがトランス-1,2-ジクロロエチレンとの和である1,2-ジクロロエチレンに変更  
 ※ 1,2-ジクロロエチレンの定量下限値は、シス-1,2-ジクロロエチレンの定量下限値とトランス-1,2-ジクロロエチレンの定量下限値の和  
 ※ H23.5月にシス-1,2-ジクロロエチレン及びトランス-1,2-ジクロロエチレンの定量下限値を0.004mg/L→0.002mg/Lに変更  
 ※ H23.10月から、カドミウムの環境基準値が0.01mg/L→0.003mg/Lに変更  
 ※ H24.5月から、カドミウムの定量下限値を0.001mg/L→0.0003mg/Lに変更  
 ※ H26.11月から、トリクロロエチレンの環境基準が0.03mg/L→0.01mg/Lに変更  
 ※ H27.5月から、トリクロロエチレンの定量下限値を0.002mg/L→0.001mg/Lに変更

# 地下水観測井2号の環境モニタリング結果

作業開始直前（平成21年5月18日）から現在（平成27年12月9日）

○ 地下水環境基準及びダイオキシン類対策特別措置法の環境基準について、モニタリング開始から現在まで、すべての項目で十分に達成している。

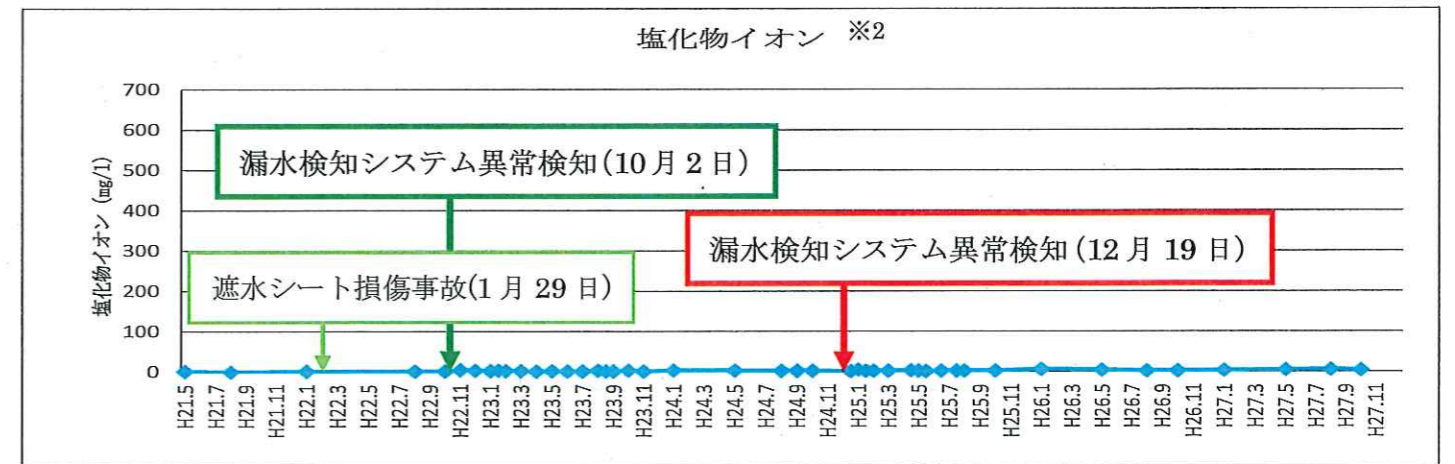
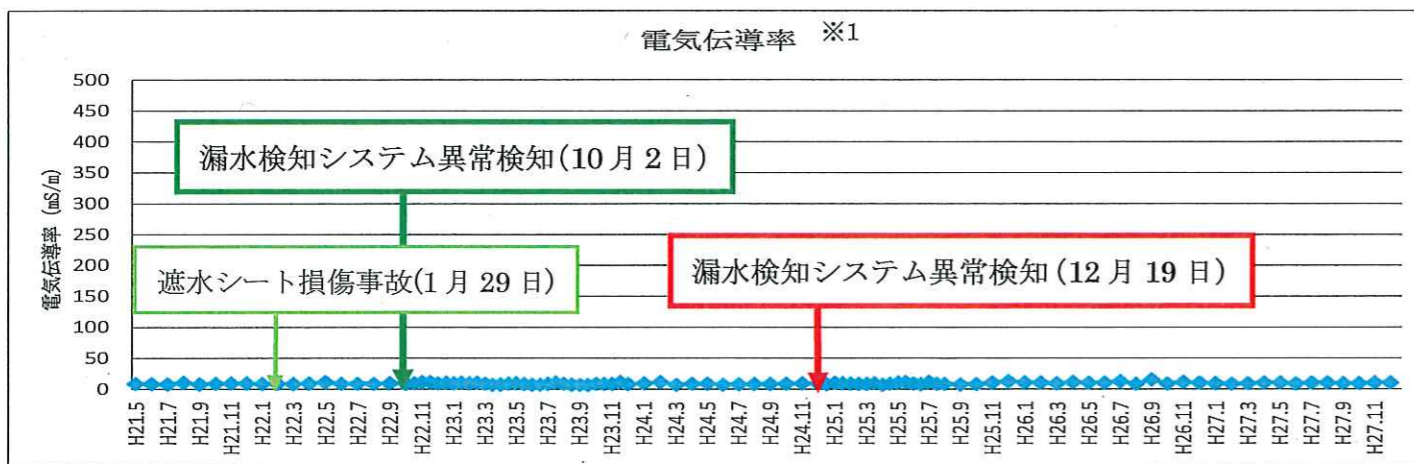
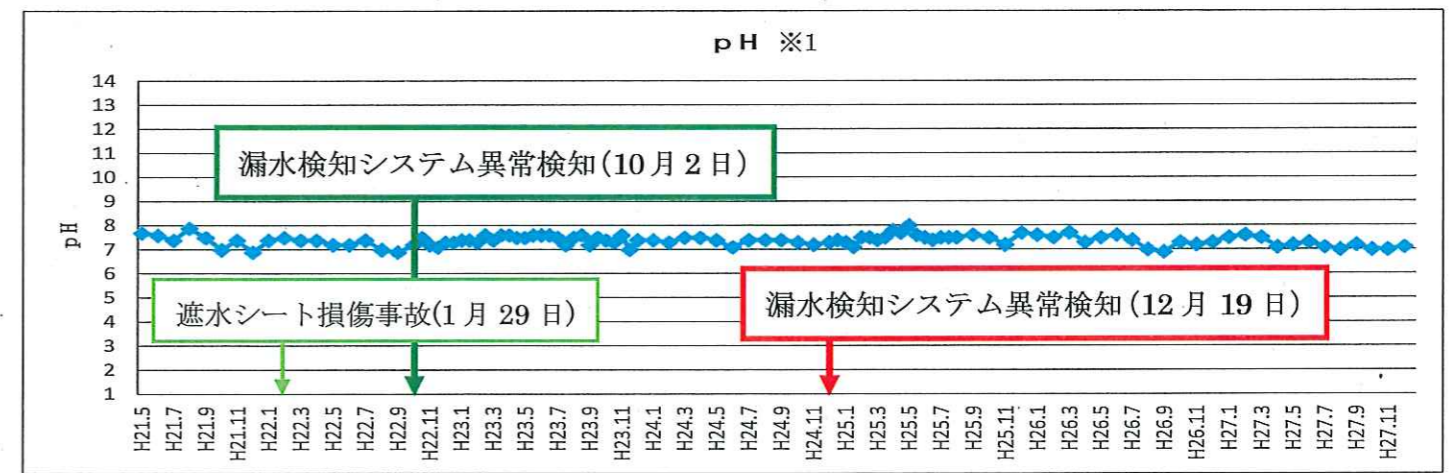
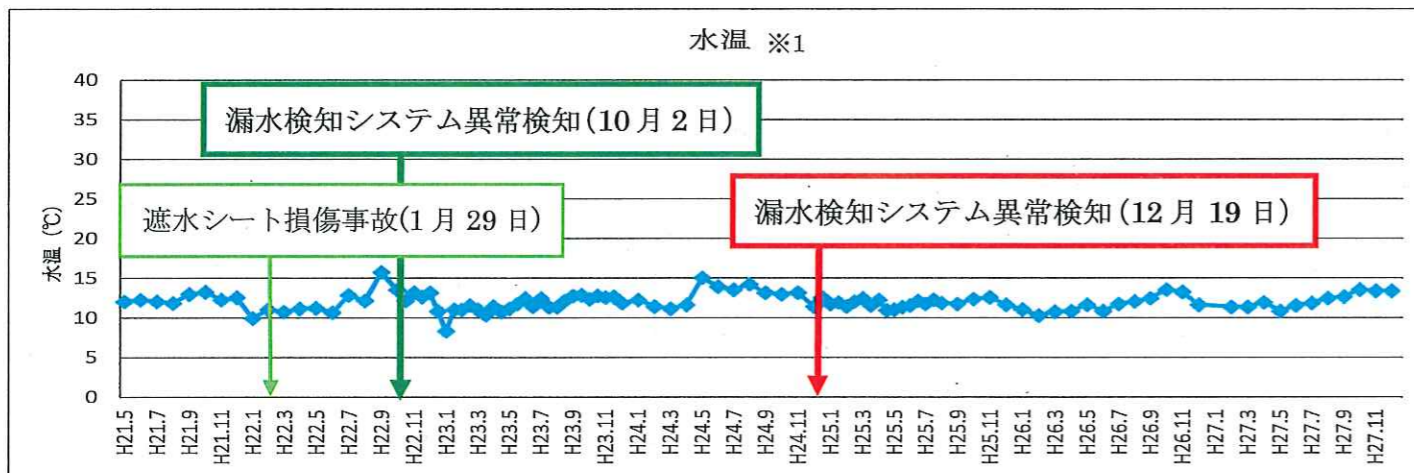
## 有害物質の測定項目

カドミウム、全シアン、鉛、六価クロム、砒素、総水銀、アルキル水銀、PCB、ジクロロメタン、四塩化炭素、1,2-ジクロロエタン、塩化ビニルモノマー、1,1-ジクロロエチレン、1,2-ジクロロエチレン、1,1,1-トリクロロエタン、1,1,2-トリクロロエタン、トリクロロエチレン、テトラクロロエチレン、1,3-ジクロロプロペン、チウラム、シマジン、チオベンカルブ、ベンゼン、セレン、ふっ素、ほう素、硝酸性窒素及び亜硝酸性窒素、1,4-ジオキサン、ダイオキシン類

## 測定結果

モニタリング開始から現在まで、すべての項目で環境基準を十分達成

### 参考項目



※1) 12回/年の測定に加え、漏水検知システム異常検知の原因究明調査期間は臨時環境モニタリング(1回/月)を実施。

※2) 4回/年(平成23年12月までは2回/年)の測定に加え、漏水検知システム異常検知の原因究明調査期間は臨時環境モニタリング(1回/月)を実施。

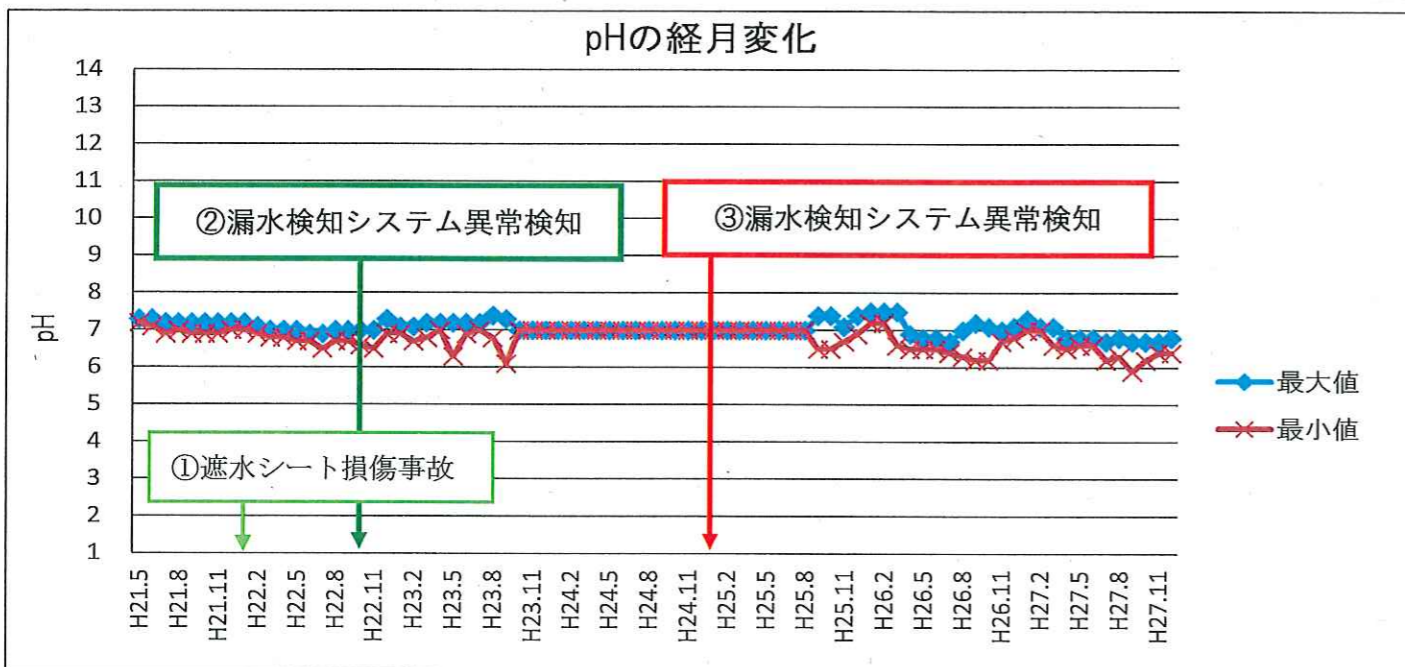
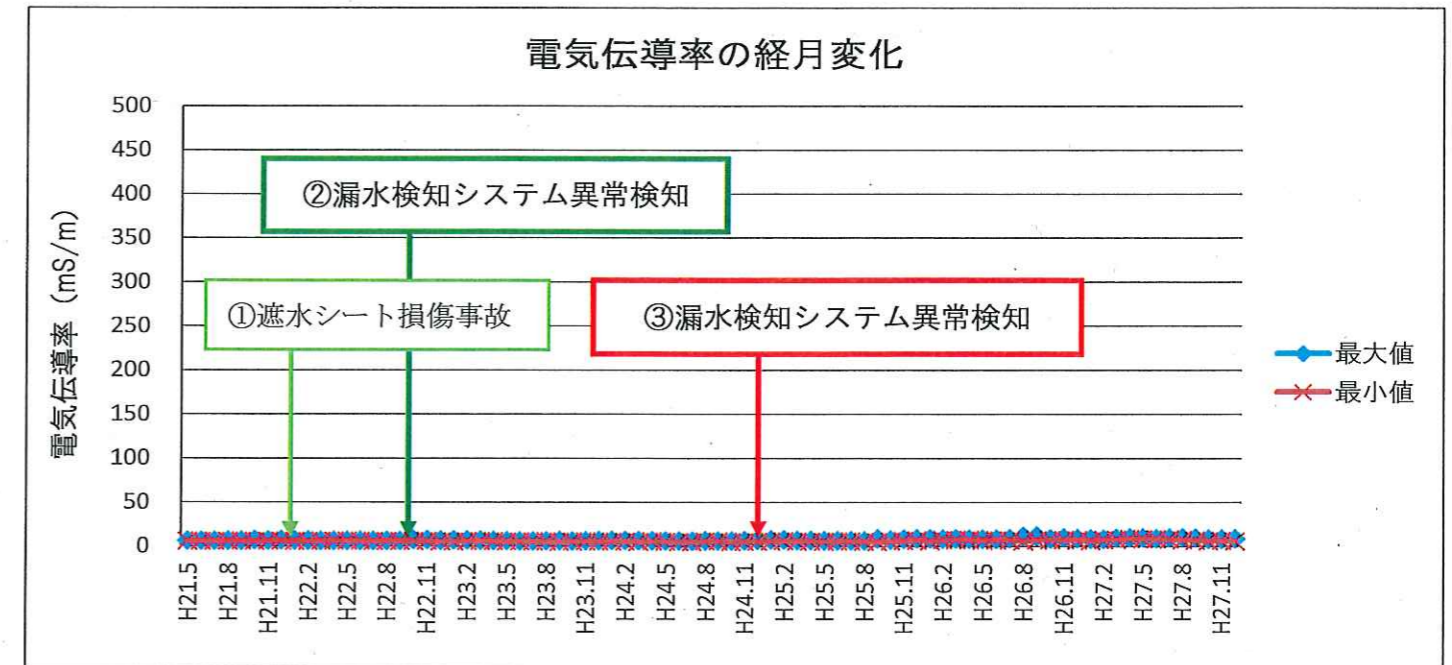
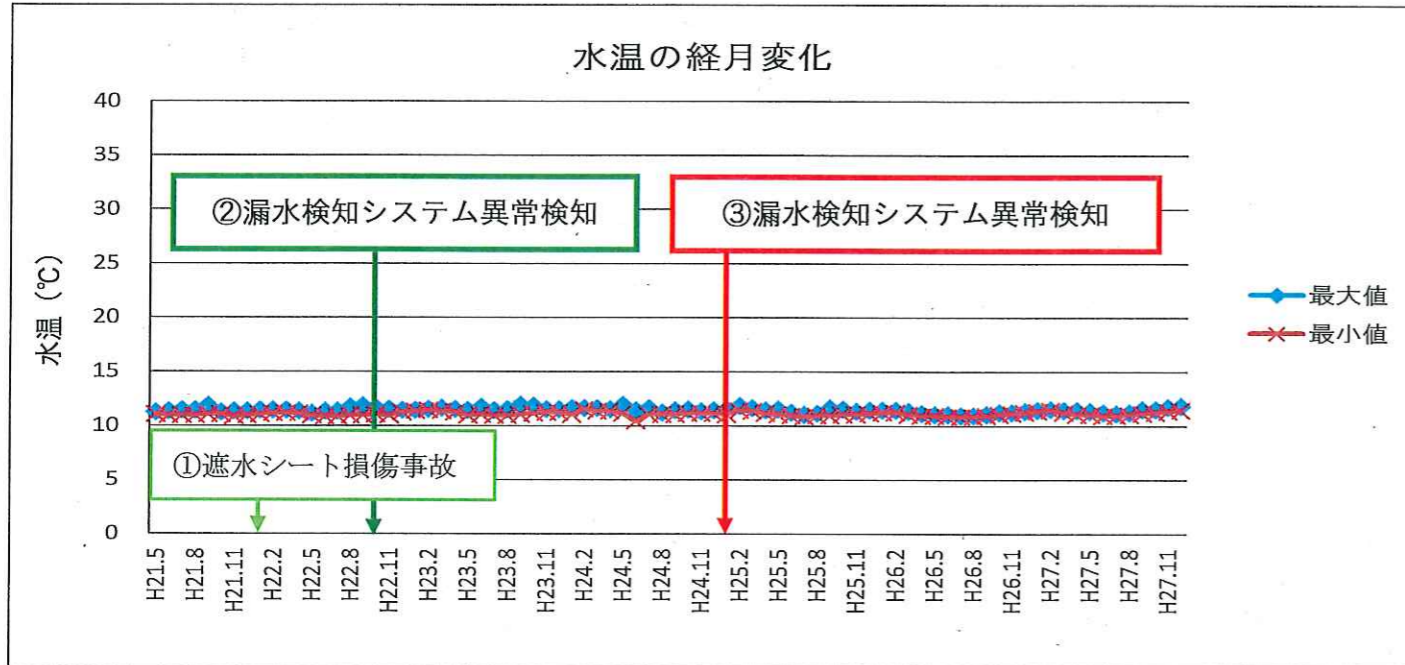
地下水観測井2号 (井戸深度: 12m、ストレーナ: 2~12m)

No.	分析項目	単位	地下水環境基準	H27.4.24	H27.5.12	H27.6.2	H27.7.7	H27.8.11	H27.9.4	H27.10.6	H27.11.5	H27.12.9
1	カドミウム	mg/L	0.003	-	0.0003未満	-	-	0.0003未満	-	0.0003未満	-	-
2	全シアン	mg/L	検出されないこと	-	不検出	-	-	不検出	-	不検出	-	-
3	鉛	mg/L	0.01	-	0.005未満	-	-	0.005未満	-	0.005未満	-	-
4	六価クロム	mg/L	0.05	-	0.02未満	-	-	0.02未満	-	0.02未満	-	-
5	砒素	mg/L	0.01	-	0.005未満	-	-	0.005未満	-	0.005未満	-	-
6	総水銀	mg/L	0.0005	-	0.0005未満	-	-	0.0005未満	-	0.0005未満	-	-
7	アルキル水銀	mg/L	検出されないこと	-	不検出	-	-	不検出	-	不検出	-	-
8	PCB	mg/L	検出されないこと	-	不検出	-	-	不検出	-	不検出	-	-
9	ジクロロメタン	mg/L	0.02	-	0.002未満	-	-	0.002未満	-	0.002未満	-	-
10	四塩化炭素	mg/L	0.002	-	0.0002未満	-	-	0.0002未満	-	0.0002未満	-	-
11	1,2-ジクロロエタン	mg/L	0.004	-	0.0004未満	-	-	0.0004未満	-	0.0004未満	-	-
12	塩化ビニルモノマー	mg/L	0.002	-	0.0002未満	-	-	0.0002未満	-	0.0002未満	-	-
13	1,1-ジクロロエチレン	mg/L	0.1	-	0.002未満	-	-	0.002未満	-	0.002未満	-	-
14	シス-1,2-ジクロロエチレン	mg/L	0.04	-	0.004 未満	-	-	0.004 未満	-	0.004 未満	-	-
	トランス-1,2-ジクロロエチレン	mg/L										
15	1,1,1-トリクロロエタン	mg/L	1	-	0.0005未満	-	-	0.0005未満	-	0.0005未満	-	-
16	1,1,2-トリクロロエタン	mg/L	0.006	-	0.0006未満	-	-	0.0006未満	-	0.0006未満	-	-
17	トリクロロエチレン	mg/L	0.01	-	0.001未満	-	-	0.001未満	-	0.001未満	-	-
18	テトラクロロエチレン	mg/L	0.01	-	0.0005未満	-	-	0.0005未満	-	0.0005未満	-	-
19	1,3-ジクロロプロペン	mg/L	0.002	-	0.0002未満	-	-	0.0002未満	-	0.0002未満	-	-
20	チウラム	mg/L	0.006	-	0.0006未満	-	-	0.0006未満	-	0.0006未満	-	-
21	シマジン	mg/L	0.003	-	0.0003未満	-	-	0.0003未満	-	0.0003未満	-	-
22	チオベンカルブ	mg/L	0.02	-	0.002未満	-	-	0.002未満	-	0.002未満	-	-
23	ベンゼン	mg/L	0.01	-	0.001未満	-	-	0.001未満	-	0.001未満	-	-
24	セレン	mg/L	0.01	-	0.002未満	-	-	0.002未満	-	0.002未満	-	-
25	硝酸性窒素及び亜硝酸性窒素	mg/L	10	-	0.62	-	-	0.67	-	0.66	-	-
26	ふっ素	mg/L	0.8	-	0.05未満	-	-	0.05未満	-	0.05未満	-	-
27	ほう素	mg/L	1	-	0.04未満	-	-	0.04未満	-	0.04未満	-	-
28	1,4-ジオキサン	mg/L	0.05	-	0.005未満	-	-	0.005未満	-	0.005未満	-	-
一般項目	27	水温	℃	-	12.0	10.9	11.6	11.9	12.5	12.7	13.6	13.4
	28	水素イオン濃度(pH)	-	-	7.1	7.2	7.3	7.1	7.0	7.2	7.0	7.1
	29	電気伝導率	mS/m	-	11	11	9.6	11	11	9.8	10	11
	30	塩化物イオン	mg/L	-	-	6	-	-	7	-	5	-
31	ダイオキシン類	pg-TEQ/L	1	-	0.021	-	-	0.020	-	0.021	-	-

※ 不検出は、定量下限値未満  
 ※ 太枠は、臨時環境モニタリング結果  
 ※ H21.11月に塩化ビニルモノマー、1,4-ジオキサンが環境基準項目に追加、1,1-ジクロロエチレンの環境基準値が0.02mg/Lから0.1mg/Lに変更  
 ※ H21.11月にシス-1,2-ジクロロエチレンがトランス-1,2-ジクロロエチレンとの和である1,2-ジクロロエチレンに変更  
 ※ 1,2-ジクロロエチレンの定量下限値は、シス-1,2-ジクロロエチレンの定量下限値とトランス-1,2-ジクロロエチレンの定量下限値の和  
 ※ H23.5月から、シス-1,2-ジクロロエチレン及びトランス-1,2-ジクロロエチレンの定量下限値を0.004mg/L→0.002mg/Lに変更  
 ※ H23.10月から、カドミウムの環境基準値が0.01mg/L→0.003mg/Lに変更  
 ※ H24.5月から、カドミウムの定量下限値を0.001mg/L→0.0003mg/Lに変更  
 ※ H26.11月から、トリクロロエチレンの環境基準が0.03mg/L→0.01mg/Lに変更  
 ※ H27.5月から、トリクロロエチレンの定量下限値を0.002mg/L→0.001mg/Lに変更

## 地下水観測井2号の連続測定結果

○ 操業開始（平成21年5月）以降の水温、電気伝導率及びpHの連続測定結果は下表のとおり。



- ・ 操業開始から平成27年12月31日までの水温は10.5～12.0℃、電気伝導率は5.6～12.3mS/m、pHは5.9～7.5で推移。
- ・ 操業開始以降、連続測定結果に大きな変動なし。



操業開始以降、連続測定結果に浸出水の漏洩の可能性を疑わせるような変動は認められない。

# 地下水観測井3号の環境モニタリング結果

操業開始直前（平成21年5月18日）から現在（平成27年12月9日）

- 地下水環境基準及びダイオキシン類対策特別措置法の環境基準について、モニタリング開始から現在まで、すべての項目で十分に達成している。

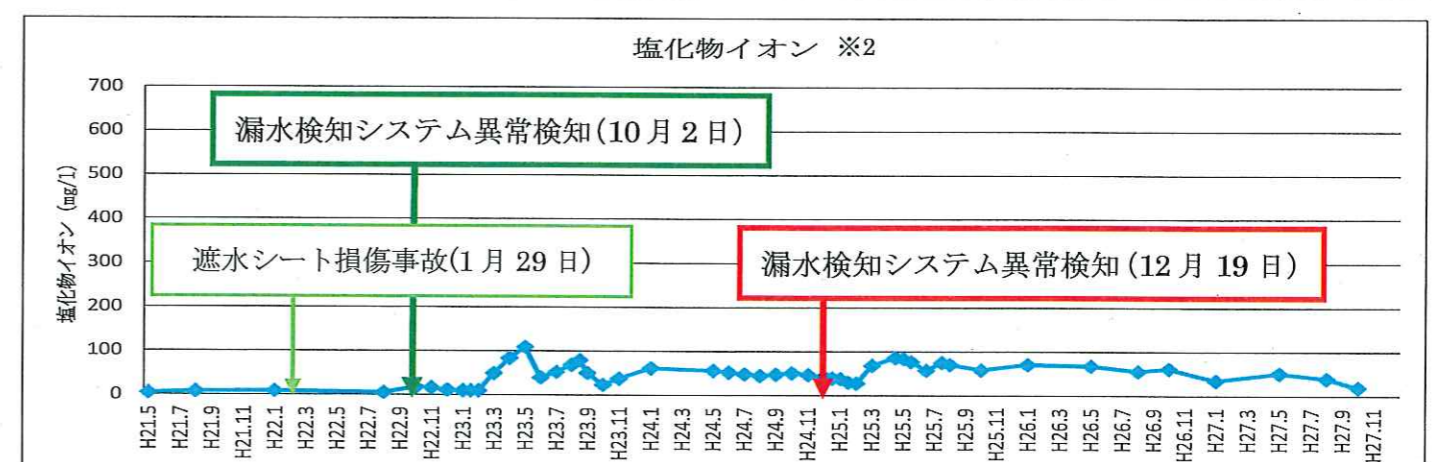
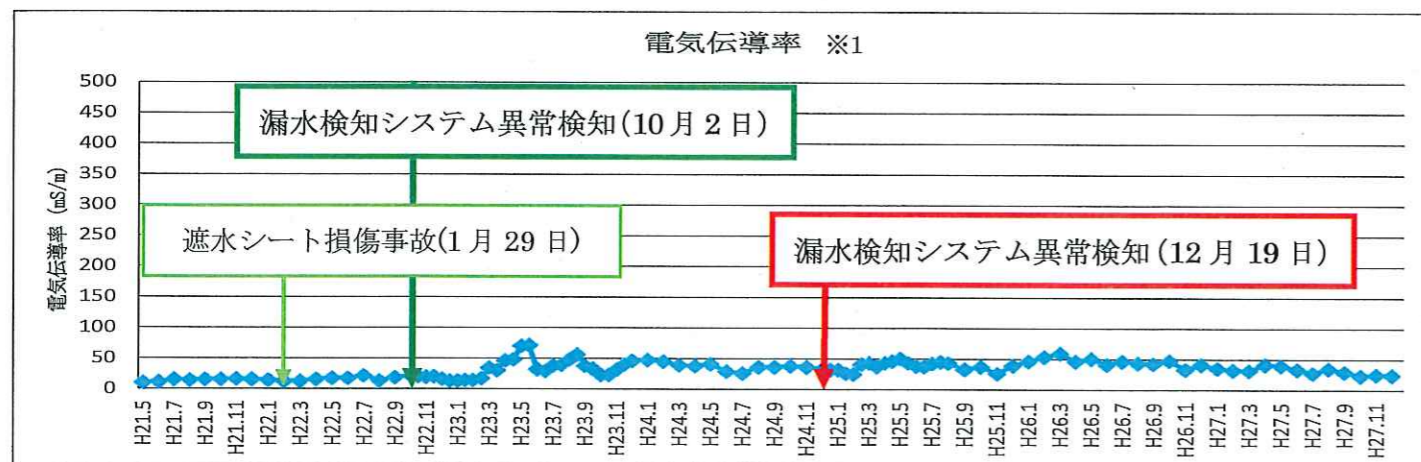
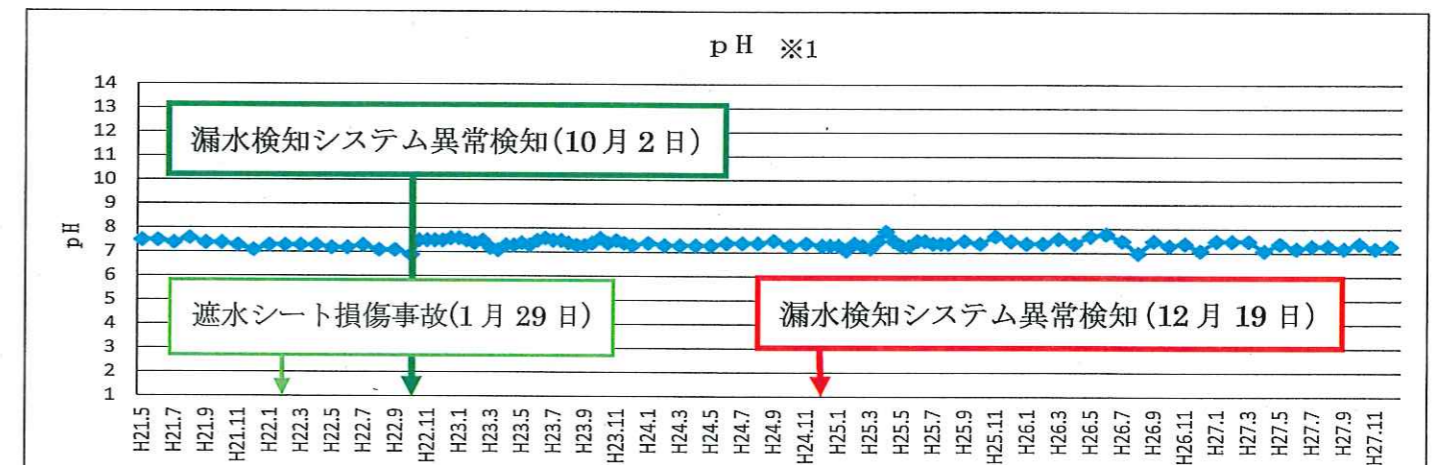
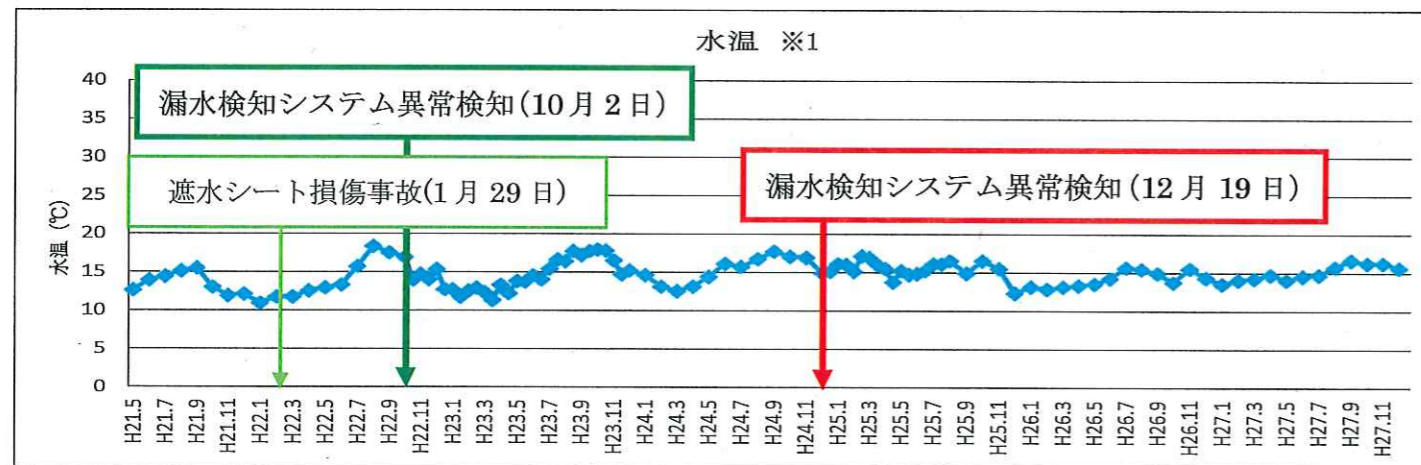
## 有害物質の測定項目

カドミウム、全シアン、鉛、六価クロム、砒素、総水銀、アルキル水銀、PCB、ジクロロメタン、四塩化炭素、1,2-ジクロロエタン、塩化ビニルモノマー、1,1-ジクロロエチレン、1,2-ジクロロエチレン、1,1,1-トリクロロエタン、1,1,2-トリクロロエタン、トリクロロエチレン、テトラクロロエチレン、1,3-ジクロロプロペン、チウラム、シマジン、チオベンカルブ、ベンゼン、セレン、ふっ素、ほう素、硝酸性窒素及び亜硝酸性窒素、1,4-ジオキサン、ダイオキシン類

## 測定結果

モニタリング開始から現在まで、すべての項目で環境基準を十分達成

## 参考項目



※1)12回/年の測定に加え、漏水検知システム異常検知の原因究明調査期間は臨時環境モニタリング(1回/月)を実施。

※2)4回/年(平成23年12月までは2回/年)の測定に加え、漏水検知システム異常検知の原因究明調査期間は臨時環境モニタリング(1回/月)を実施。

地下水観測井3号 (井戸深度: 30m、ストレナー: 22~30m)

No.	分析項目	単位	地下水 環境基準	H27.4.24	H27.5.12	H27.6.2	H27.7.7	H27.8.11	H27.9.4	H27.10.6	H27.11.5	H27.12.9	
1	カドミウム	mg/L	0.003	-	0.0003未満	-	-	0.0003未満	-	0.0003未満	-	-	
2	全シアン	mg/L	検出されないこと	-	不検出	-	-	不検出	-	不検出	-	-	
3	鉛	mg/L	0.01	-	0.005未満	-	-	0.005未満	-	0.005未満	-	-	
4	六価クロム	mg/L	0.05	-	0.02未満	-	-	0.02未満	-	0.02未満	-	-	
5	砒素	mg/L	0.01	-	0.005未満	-	-	0.005未満	-	0.005未満	-	-	
6	総水銀	mg/L	0.0005	-	0.0005未満	-	-	0.0005未満	-	0.0005未満	-	-	
7	アルキル水銀	mg/L	検出されないこと	-	不検出	-	-	不検出	-	不検出	-	-	
8	PCB	mg/L	検出されないこと	-	不検出	-	-	不検出	-	不検出	-	-	
9	ジクロロメタン	mg/L	0.02	-	0.002未満	-	-	0.002未満	-	0.002未満	-	-	
10	四塩化炭素	mg/L	0.002	-	0.0002未満	-	-	0.0002未満	-	0.0002未満	-	-	
11	1,2-ジクロロエタン	mg/L	0.004	-	0.0004未満	-	-	0.0004未満	-	0.0004未満	-	-	
12	塩化ビニルモノマー	mg/L	0.002	-	0.0002未満	-	-	0.0002未満	-	0.0002未満	-	-	
13	1,1-ジクロロエチレン	mg/L	0.1	-	0.002未満	-	-	0.002未満	-	0.002未満	-	-	
14	シス-1,2-ジクロロエチレン	mg/L	0.04	-	0.004 未満	-	-	0.004 未満	-	0.004 未満	-	-	
	トランス-1,2-ジクロロエチレン	mg/L											
15	1,1,1-トリクロロエタン	mg/L	1	-	0.0005未満	-	-	0.0005未満	-	0.0005未満	-	-	
16	1,1,2-トリクロロエタン	mg/L	0.006	-	0.0006未満	-	-	0.0006未満	-	0.0006未満	-	-	
17	トリクロロエチレン	mg/L	0.01	-	0.001未満	-	-	0.001未満	-	0.001未満	-	-	
18	テトラクロロエチレン	mg/L	0.01	-	0.0005未満	-	-	0.0005未満	-	0.0005未満	-	-	
19	1,3-ジクロロプロペン	mg/L	0.002	-	0.0002未満	-	-	0.0002未満	-	0.0002未満	-	-	
20	チウラム	mg/L	0.006	-	0.0006未満	-	-	0.0006未満	-	0.0006未満	-	-	
21	シマジン	mg/L	0.003	-	0.0003未満	-	-	0.0003未満	-	0.0003未満	-	-	
22	チオベンカルブ	mg/L	0.02	-	0.002未満	-	-	0.002未満	-	0.002未満	-	-	
23	ベンゼン	mg/L	0.01	-	0.001未満	-	-	0.001未満	-	0.001未満	-	-	
24	セレン	mg/L	0.01	-	0.002未満	-	-	0.002未満	-	0.002未満	-	-	
25	硝酸性窒素及び亜硝酸性窒素	mg/L	10	-	0.57	-	-	0.45	-	0.45	-	-	
26	ふっ素	mg/L	0.8	-	0.05未満	-	-	0.05未満	-	0.05未満	-	-	
27	ほう素	mg/L	1	-	0.04未満	-	-	0.04未満	-	0.04未満	-	-	
28	1,4-ジオキサン	mg/L	0.05	-	0.005未満	-	-	0.005未満	-	0.005未満	-	-	
一般項目	29	水温	℃	-	14.8	14.1	14.6	14.8	15.8	16.7	16.3	16.3	15.7
	30	水素イオン濃度(pH)	-	-	7.1	7.4	7.2	7.3	7.3	7.2	7.4	7.2	7.3
	31	電気伝導率	mS/m	-	42	40	34	28	35	30	24	26	25
	32	塩化物イオン	mg/L	-	-	53	-	-	40	-	20	-	-
33	ダイオキシン類	pg-TEQ/L	1	-	0.015	-	-	0.022	-	0.019	-	-	

※ 不検出は、定量下限値未満  
 ※ 太枠は、臨時環境モニタリング結果  
 ※ H21.11月に塩化ビニルモノマー、1,4-ジオキサンが環境基準項目に追加、1,1-ジクロロエチレンの環境基準値が0.02mg/Lから0.1mg/Lに変更  
 ※ H21.11月にシス-1,2-ジクロロエチレンがトランス-1,2-ジクロロエチレンとの和である1,2-ジクロロエチレンに変更  
 ※ 1,2-ジクロロエチレンの定量下限値は、シス-1,2-ジクロロエチレンの定量下限値とトランス-1,2-ジクロロエチレンの定量下限値の和  
 ※ H23.5月から、シス-1,2-ジクロロエチレン及びトランス-1,2-ジクロロエチレンの定量下限値を0.004mg/L→0.002mg/Lに変更  
 ※ H23.10月から、カドミウムの環境基準値が0.01mg/L→0.003mg/Lに変更  
 ※ H24.5月から、カドミウムの定量下限値を0.001mg/L→0.0003mg/Lに変更  
 ※ H26.11月から、トリクロロエチレンの環境基準が0.03mg/L→0.01mg/Lに変更  
 ※ H27.5月から、トリクロロエチレンの定量下限値を0.002mg/L→0.001mg/Lに変更

センター周辺地下水

No	分析項目	単位	地下水 環境基準	旧水道水源井戸	簡易水道浅尾原水源深井戸	簡易水道中込水源深井戸	浅尾地区民有井戸	上神取地区民有井戸(1)	上神取地区民有井戸(2)
				H27.8.25	H27.8.18	H27.8.18	H27.8.18	H27.8.18	H27.8.18
1	カドミウム	mg/L	0.003	0.0003未満	0.0003未満	0.0003未満	0.0003未満	0.0003未満	0.0003未満
2	全シアン	mg/L	検出されないこと	不検出	不検出	不検出	不検出	不検出	不検出
3	鉛	mg/L	0.01	0.005未満	0.005未満	0.005未満	0.005未満	0.005未満	0.005未満
4	六価クロム	mg/L	0.05	0.02未満	0.02未満	0.02未満	0.02未満	0.02未満	0.02未満
5	砒素	mg/L	0.01	0.005未満	0.005未満	0.005未満	0.005未満	0.005未満	0.005未満
6	総水銀	mg/L	0.0005	0.0005未満	0.0005未満	0.0005未満	0.0005未満	0.0005未満	0.0005未満
7	アルキル水銀	mg/L	検出されないこと	不検出	不検出	不検出	不検出	不検出	不検出
8	PCB	mg/L	検出されないこと	不検出	不検出	不検出	不検出	不検出	不検出
9	ジクロロメタン	mg/L	0.02	0.002未満	0.002未満	0.002未満	0.002未満	0.002未満	0.002未満
10	四塩化炭素	mg/L	0.002	0.0002未満	0.0002未満	0.0002未満	0.0002未満	0.0002未満	0.0002未満
11	1,2-ジクロロエタン	mg/L	0.004	0.0004未満	0.0004未満	0.0004未満	0.0004未満	0.0004未満	0.0004未満
12	塩化ビニルモノマー	mg/L	0.002	0.0002未満	0.0002未満	0.0002未満	0.0002未満	0.0002未満	0.0002未満
13	1,1-ジクロロエチレン	mg/L	0.1	0.002未満	0.002未満	0.002未満	0.002未満	0.002未満	0.002未満
14	シス-1,2-ジクロロエチレン トランス-1,2-ジクロロエチレン	mg/L	0.04	0.004 未満	0.004 未満	0.004 未満	0.004 未満	0.004 未満	0.004 未満
15	1,1,1-トリクロロエタン	mg/L	1	0.0005未満	0.0005未満	0.0005未満	0.0005未満	0.0005未満	0.0005未満
16	1,1,2-トリクロロエタン	mg/L	0.006	0.0006未満	0.0006未満	0.0006未満	0.0006未満	0.0006未満	0.0006未満
17	トリクロロエチレン	mg/L	0.01	0.001未満	0.001未満	0.001未満	0.001未満	0.001未満	0.001未満
18	テトラクロロエチレン	mg/L	0.01	0.0005未満	0.0005未満	0.0005未満	0.0005未満	0.0005未満	0.0005未満
19	1,3-ジクロロプロパン	mg/L	0.002	0.0002未満	0.0002未満	0.0002未満	0.0002未満	0.0002未満	0.0002未満
20	チウラム	mg/L	0.006	0.0006未満	0.0006未満	0.0006未満	0.0006未満	0.0006未満	0.0006未満
21	シマジン	mg/L	0.003	0.0003未満	0.0003未満	0.0003未満	0.0003未満	0.0003未満	0.0003未満
22	チオベンカルブ	mg/L	0.02	0.002未満	0.002未満	0.002未満	0.002未満	0.002未満	0.002未満
23	ベンゼン	mg/L	0.01	0.001未満	0.001未満	0.001未満	0.001未満	0.001未満	0.001未満
24	セレン	mg/L	0.01	0.002未満	0.002未満	0.002未満	0.002未満	0.002未満	0.002未満
25	硝酸性窒素及び亜硝酸性窒素	mg/L	10	0.08	1.4	0.20	1.3	3.1	0.32
26	ふっ素	mg/L	0.8	0.05未満	0.05未満	0.05未満	0.09	0.05未満	0.05未満
27	ほう素	mg/L	1	0.04未満	0.04未満	0.04未満	0.22	0.17	0.23
28	1,4-ジオキサン	mg/L	0.05	0.005未満	0.005未満	0.005未満	0.005未満	0.005未満	0.005未満
一般項目	29	水温	℃	-	19.5	15.1	14.3	19.1	20.7
	30	水素イオン濃度(pH)	-	-	7.1	7.5	7.8	6.9	6.6
	31	電気伝導率	mS/m	-	9.1	10	5.9	17	20
	32	ダイオキシン類	pg-TEQ/L	1	0.022	0.025	0.020	0.026	0.019

※ 不検出は、定量下限値未満  
 ※ H21.11に塩化ビニルモノマー、1,4-ジオキサンが環境基準項目に追加、1,1-ジクロロエチレンの環境基準値が0.02mg/Lから0.1mg/Lに変更  
 ※ H21.11にシス-1,2-ジクロロエチレンがトランス-1,2-ジクロロエチレンとの和である1,2-ジクロロエチレンに変更  
 ※ 1,2-ジクロロエチレンの定量下限値は、シス-1,2-ジクロロエチレンの定量下限値とトランス-1,2-ジクロロエチレンの定量下限値の和  
 ※ H23.5月から、シス-1,2-ジクロロエチレン及びトランス-1,2-ジクロロエチレンの定量下限値を0.004mg/L→0.002mg/Lに変更  
 ※ H23.10月から、カドミウムの環境基準値が0.01mg/L→0.003mg/Lに変更  
 ※ H24.5月から、カドミウムの定量下限値を0.001mg/L→0.0003mg/Lに変更  
 ※ H26.11月から、トリクロロエチレンの環境基準が0.03mg/L→0.01mg/Lに変更  
 ※ H27.5月から、トリクロロエチレンの定量下限値を0.002mg/L→0.001mg/Lに変更



悪臭

No.	測定項目	測定場所	単位	保全目標	H27.8.24
1	臭気指数	敷地（北側）※ 敷地境界（南側）※	-	13以下	10未満 -

※ 季節に応じて風下で測定

発生ガス

No.	測定項目	測定場所	単位	H27.5.19	H27.6.23	H27.8.24	H27.10.30
1	メタン	縦型集排水管【1】	ppm	190000	240000	120000	44000
2	二酸化炭素		vol%	7.9	16	10	5.2
3	硫化水素		ppm	0.002未満	22	0.002未満	0.075
4	アンモニア		ppm	0.1	0.1未満	0.1未満	0.1未満

発生ガス

No.	測定項目	測定場所	単位	H27.5.19	H27.6.23	H27.8.24	H27.10.30
1	メタン	縦型集排水管【2】	ppm	480	1300	750	59
2	二酸化炭素		vol%	0.6	0.9	0.7	0.1未満
3	硫化水素		ppm	0.002未満	0.002未満	0.002未満	0.002未満
4	アンモニア		ppm	0.1	0.1未満	0.1未満	0.1未満

※ 埋立の進行に伴う測定地点の追加

発生ガス

No.	測定項目	測定場所	単位	H27.5.19	H27.6.23	H27.8.24	H27.10.30
1	メタン	縦型集排水管【3】	ppm	1.7	2.1	130	3.5
2	二酸化炭素		vol%	0.1未満	0.1未満	0.1未満	0.1未満
3	硫化水素		ppm	0.002未満	0.069	0.002未満	0.002未満
4	アンモニア		ppm	0.1	0.1未満	0.1未満	0.1未満

※最終覆土工事の進行に伴う測定地点の追加

発生ガス（流量測定結果）

測定場所	測定項目	単位	H22.8.19	H23.1.12	H23.8.12	H24.1.18	H24.8.8	H25.1.9	H25.8.1	H26.1.15	H26.8.4	H27.1.7	H27.5.19	H27.6.23	H27.8.24	H27.10.30
縦型集排水管【1】	メタン	ppm	220	910	74	27	15000	1900	2	1未満	25000	21000	190000	240000	120000	44000
	二酸化炭素	vol%	0.8	0.6	0.3	0.1	3.1	0.3	0.8	0.1未満	1.6	2.2	7.9	16	10	5.2
	硫化水素	ppm	0.24	0.002	0.008	0.002未満	6.2	0.022	2.0	0.002未満	28	0.002未満	0.002未満	22	0.002未満	0.075
	アンモニア	ppm	0.1未満	0.1未満	0.2	0.1未満	0.1未満	0.1未満	0.2	0.1	0.2	0.4	0.1	0.1未満	0.1未満	0.1未満
	ガス流量	ml/min	5未満※	5未満※	5未満※	5未満※	5未満	5未満	5未満※	5未満※	5未満	5未満	42	67	47	87
縦型集排水管【2】	メタン	ppm					420	140	1未満	1未満	2100	30	480	1300	750	59
	二酸化炭素	vol%					0.6	0.2	0.3	0.1未満	0.6	0.5	0.6	0.9	0.7	0.1未満
	硫化水素	ppm					0.071	0.021	0.002未満	0.002未満	0.003	0.002未満	0.002未満	0.002未満	0.002未満	0.002未満
	アンモニア	ppm					0.1	0.2	0.1	0.1	0.3	0.1未満	0.1	0.1未満	0.1未満	0.1未満
	ガス流量	ml/min					5未満	5未満	5未満※	5未満※	5未満	5未満	10未満	10未満	10未満	10未満
縦型集排水管【3】	メタン	ppm										12	1.7	2.1	130	3.5
	二酸化炭素	vol%										0.2	0.1未満	0.1未満	0.1未満	0.1未満
	硫化水素	ppm										0.002未満	0.002未満	0.069	0.002未満	0.002未満
	アンモニア	ppm										0.1未満	0.1	0.1未満	0.1未満	0.1未満
	ガス流量	ml/min										5未満	10未満	10未満	10未満	10未満

注) ガス流量は石鹼膜流量計により測定（※印は乾式ガスメーター法による測定）