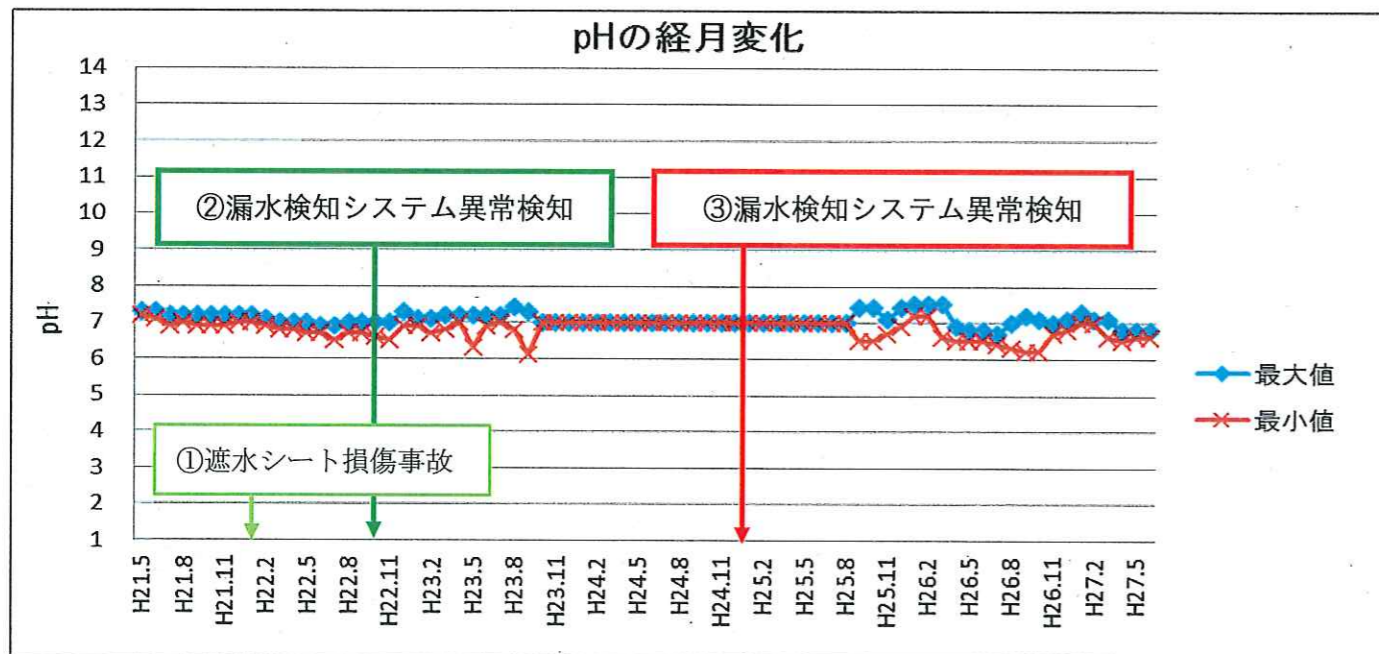
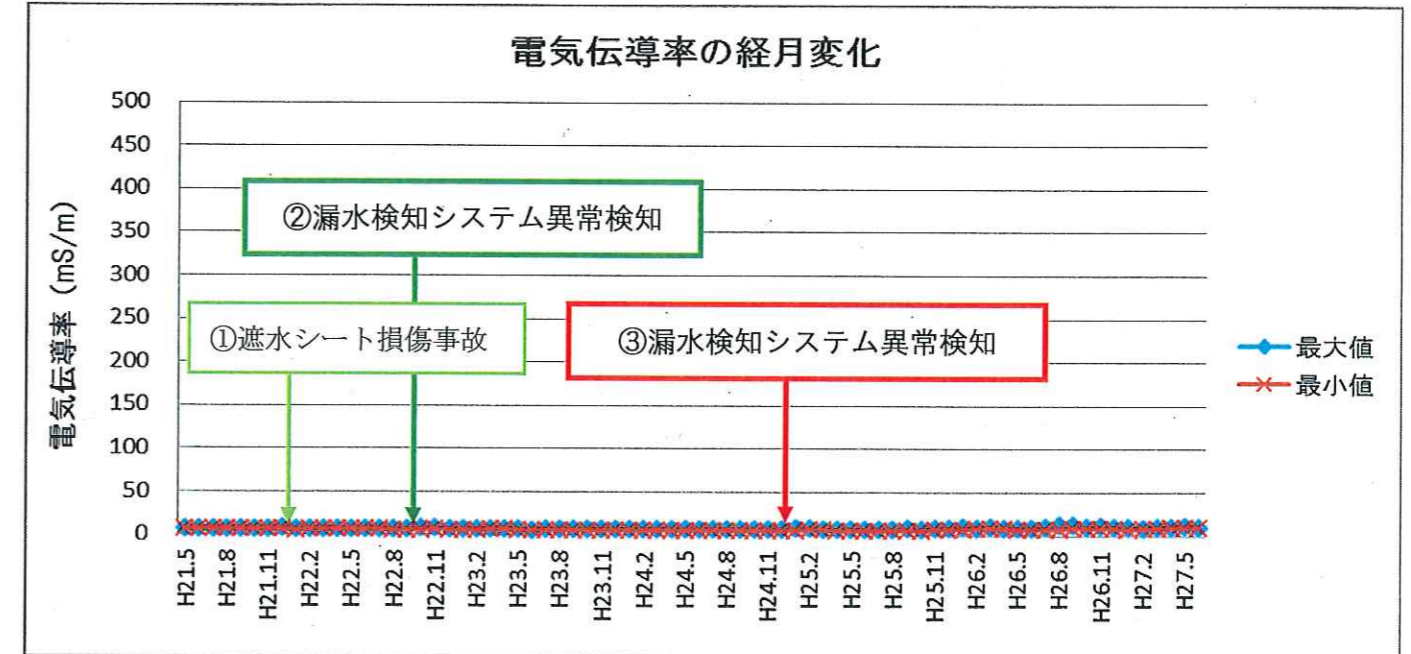
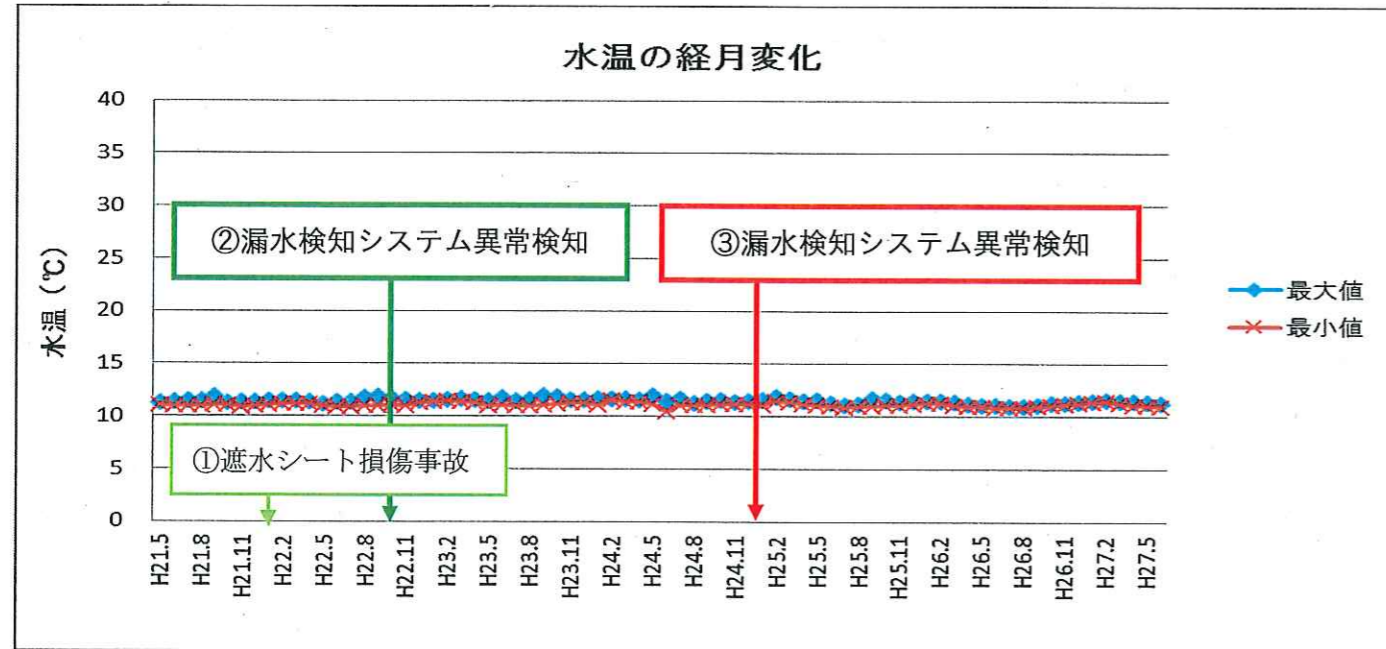


## 地下水観測井2号の連続測定結果

○ 操業開始（平成21年5月）以降の水温、電気伝導率及びpHの連続測定結果は下表のとおり。



- ・ 操業開始から平成27年6月30日までの水温は10.5～12.0℃、電気伝導率は5.6～12.3mS/m、pHは6.1～7.5で推移。
- ・ 操業開始以降、連続測定結果に大きな変動なし。



操業開始以降、連続測定結果に浸出水の漏洩の可能性を疑わせるような変動は認められない。

# 地下水観測井3号の環境モニタリング結果

操業開始直前（平成21年5月18日）から現在（平成27年6月2日）

- 地下水環境基準及びダイオキシン類対策特別措置法の環境基準について、モニタリング開始から現在まで、すべての項目で十分に達成している。

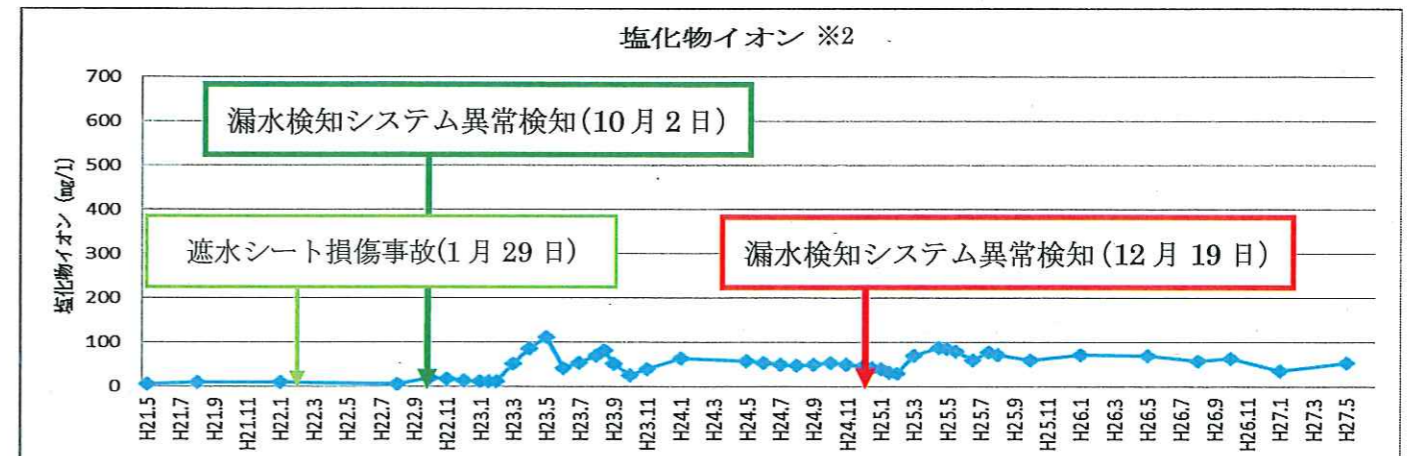
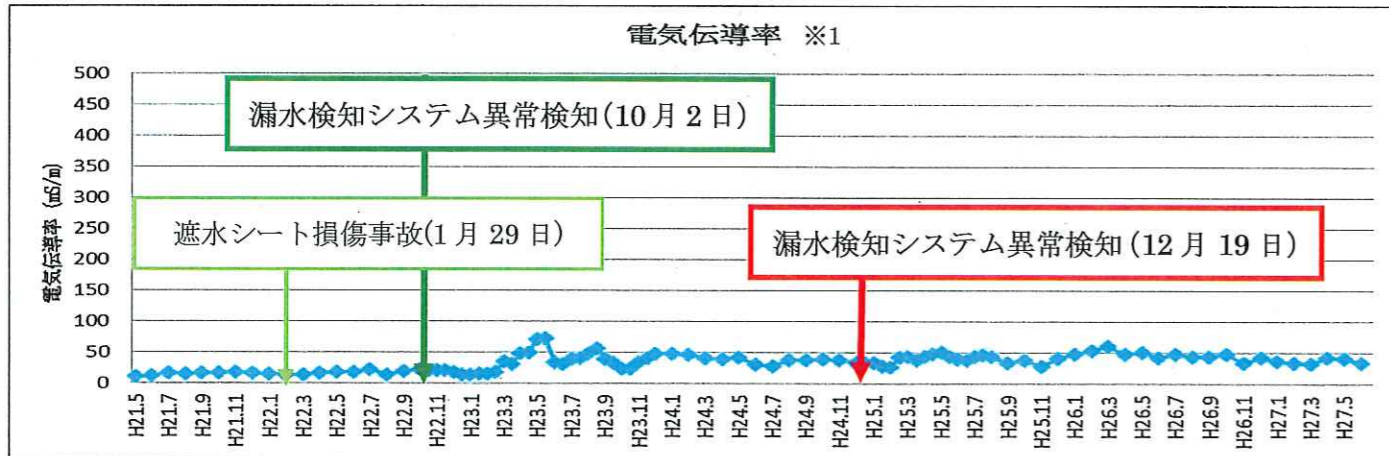
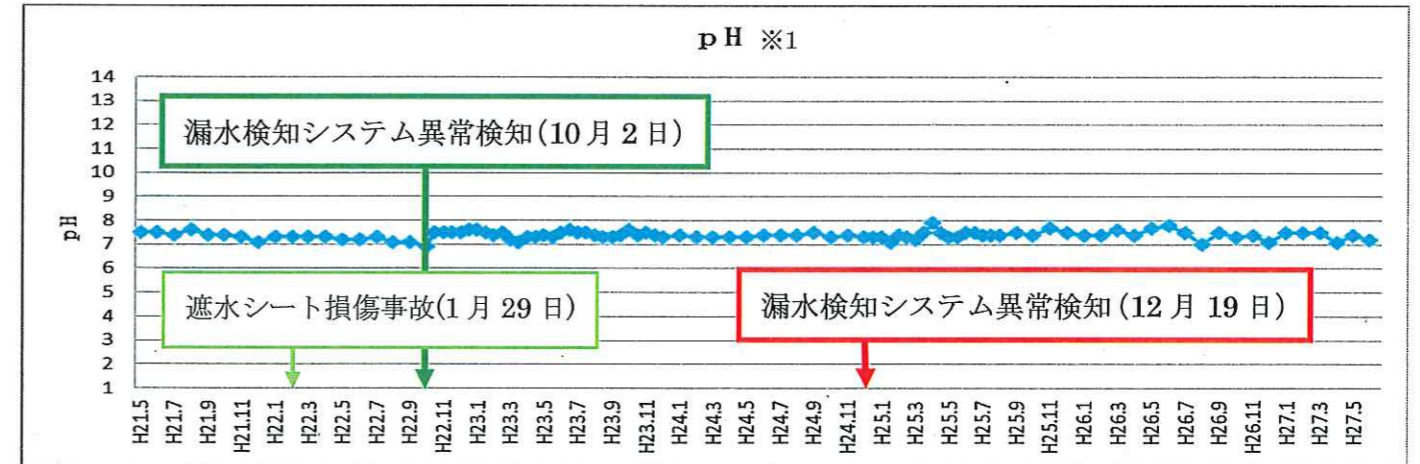
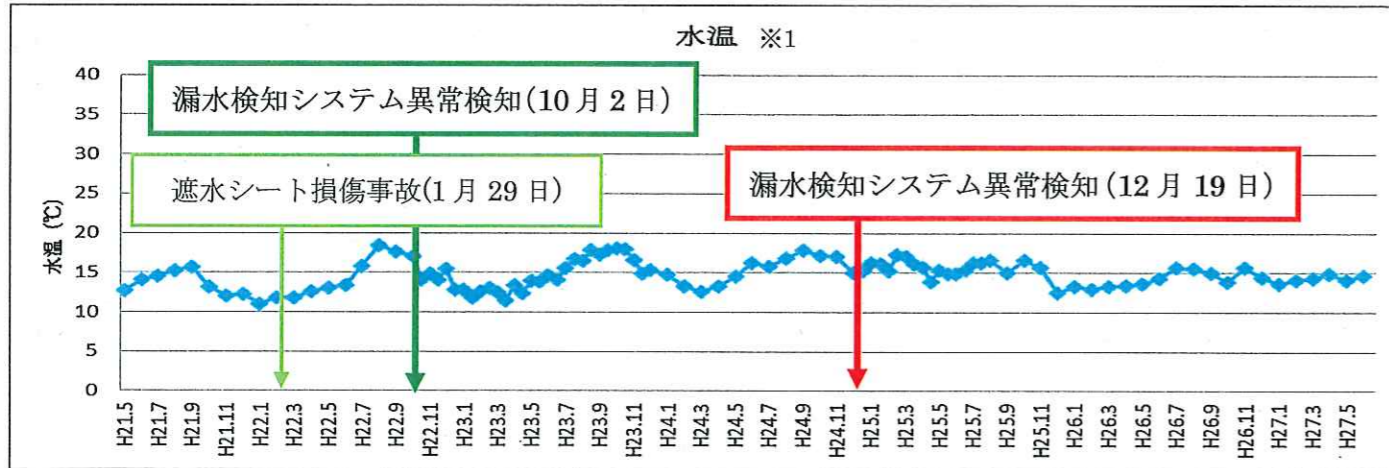
## 有害物質の測定項目

カドミウム、全シアン、鉛、六価クロム、砒素、総水銀、アルキル水銀、PCB、ジクロロメタン、四塩化炭素、1,2-ジクロロエタン、塩化ビニルモノマー、1,1-ジクロロエチレン、1,2-ジクロロエチレン、1,1,1-トリクロロエタン、1,1,2-トリクロロエタン、トリクロロエチレン、テトラクロロエチレン、1,3-ジクロロプロペン、チウラム、シマジン、チオベンカルブ、ベンゼン、セレン、ふっ素、ほう素、硝酸性窒素及び亜硝酸性窒素、1,4-ジオキサン、ダイオキシン類

## 測定結果

モニタリング開始から現在まで、すべての項目で環境基準を十分達成

### 参考項目



※1)12回/年の測定に加え、漏水検知システム異常検知の原因究明調査期間は臨時環境モニタリング(1回/月)を実施。

※2)4回/年(平成23年12月までは2回/年)の測定に加え、漏水検知システム異常検知の原因究明調査期間は臨時環境モニタリング(1回/月)を実施。

地下水観測井3号 (井戸深度: 30m、ストレーナ: 22~30m)

No.	分析項目	単位	地下水環境基準	H27.1.7	H27.2.9	H27.3.4	H27.4.24	H27.5.12	H27.6.2	
1	カドミウム	mg/L	0.003	0.0003未満	-	-	-	0.0003未満	-	
2	全シアン	mg/L	検出されないこと	不検出	-	-	-	不検出	-	
3	鉛	mg/L	0.01	0.005 未満	-	-	-	0.005未満	-	
4	六価クロム	mg/L	0.05	0.02 未満	-	-	-	0.02未満	-	
5	砒素	mg/L	0.01	0.005 未満	-	-	-	0.005未満	-	
6	総水銀	mg/L	0.0005	0.0005未満	-	-	-	0.0005未満	-	
7	アルキル水銀	mg/L	検出されないこと	不検出	-	-	-	不検出	-	
8	PCB	mg/L	検出されないこと	不検出	-	-	-	不検出	-	
9	ジクロロメタン	mg/L	0.02	0.002 未満	-	-	-	0.002未満	-	
10	四塩化炭素	mg/L	0.002	0.0002未満	-	-	-	0.0002未満	-	
11	1,2-ジクロロエタン	mg/L	0.004	0.0004未満	-	-	-	0.0004未満	-	
12	塩化ビニルモノマー	mg/L	0.002	0.0002未満	-	-	-	0.0002未満	-	
13	1,1-ジクロロエチレン	mg/L	0.1	0.002 未満	-	-	-	0.002未満	-	
14	シス-1,2-ジクロロエチレン	mg/L	0.04	0.004 未満	-	-	-	0.004 未満	-	
	トランス-1,2-ジクロロエチレン	mg/L								
15	1,1,1-トリクロロエタン	mg/L	1	0.0005未満	-	-	-	0.0005未満	-	
16	1,1,2-トリクロロエタン	mg/L	0.006	0.0006未満	-	-	-	0.0006未満	-	
17	トリクロロエチレン	mg/L	0.01	0.002 未満	-	-	-	0.001未満	-	
18	テトラクロロエチレン	mg/L	0.01	0.0005未満	-	-	-	0.0005未満	-	
19	1,3-ジクロロプロペン	mg/L	0.002	0.0002未満	-	-	-	0.0002未満	-	
20	チウラム	mg/L	0.006	0.0006未満	-	-	-	0.0006未満	-	
21	シマジン	mg/L	0.003	0.0003未満	-	-	-	0.0003未満	-	
22	チオベンカルブ	mg/L	0.02	0.002 未満	-	-	-	0.002未満	-	
23	ベンゼン	mg/L	0.01	0.001 未満	-	-	-	0.001未満	-	
24	セレン	mg/L	0.01	0.002 未満	-	-	-	0.002未満	-	
25	硝酸性窒素及び亜硝酸性窒素	mg/L	10	0.62	-	-	-	0.57	-	
26	ふっ素	mg/L	0.8	0.05 未満	-	-	-	0.05未満	-	
27	ほう素	mg/L	1	0.04 未満	-	-	-	0.04未満	-	
28	1,4-ジオキサン	mg/L	0.05	0.005 未満	-	-	-	0.005未満	-	
一般項目	29	水温	℃	-	13.6	14.1	14.3	14.8	14.1	14.6
	30	水素イオン濃度(pH)	-	-	7.5	7.5	7.5	7.1	7.4	7.2
	31	電気伝導率	mS/m	-	36	33	32	42	40	34
	32	塩化物イオン	mg/L	-	35	-	-	-	53	-
33	ダイオキシン類	pg-TEQ/L	1	0.048	-	-	-	0.015	-	

※ 不検出は、定量下限値未満

※ 太枠は、臨時環境モニタリング結果

※ H21.11月に塩化ビニルモノマー、1,4-ジオキサンが環境基準項目に追加、1,1-ジクロロエチレンの環境基準値が0.02mg/Lから0.1mg/Lに変更

※ H21.11月にシス-1,2-ジクロロエチレンがトランス-1,2-ジクロロエチレンとの和である1,2-ジクロロエチレンに変更

※ 1,2-ジクロロエチレンの定量下限値は、シス-1,2-ジクロロエチレンの定量下限値とトランス-1,2-ジクロロエチレンの定量下限値の和

※ H23.5月から、シス-1,2-ジクロロエチレン及びトランス-1,2-ジクロロエチレンの定量下限値を0.004mg/L→0.002mg/Lに変更

※ H23.10月から、カドミウムの環境基準値が0.01mg/L→0.003mg/Lに変更

※ H24.5月から、カドミウムの定量下限値を0.001mg/L→0.0003mg/Lに変更

※ H26.11月から、トリクロロエチレンの環境基準が0.03mg/L→0.01mg/Lに変更

※ H27.5月から、トリクロロエチレンの定量下限値を0.002mg/L→0.001mg/Lに変更

センター周辺地下水

No.	分析項目	単位	地下水環境基準	旧水道水源井戸		簡易水道浅尾原水源深井戸		簡易水道中込水源深井戸		浅尾地区民有井戸		上神取地区民有井戸(1)		上神取地区民有井戸(2)	
				H26.8.22	H27.1.14	H26.8.22	H27.1.14	H26.8.22	H27.1.14	H26.8.22	H27.1.14	H26.8.22	H27.1.14	H26.9.2	H27.1.14
1	カドミウム	mg/L	0.003	0.0003未満	0.0003未満	0.0003未満	0.0003未満	0.0003未満	0.0003未満	0.0003未満	0.0003未満	0.0003未満	0.0003未満	0.0003未満	0.0003未満
2	全シアン	mg/L	検出されないこと	不検出	不検出	不検出	不検出	不検出	不検出	不検出	不検出	不検出	不検出	不検出	不検出
3	鉛	mg/L	0.01	0.005未満	0.005未満	0.005未満	0.005未満	0.005未満	0.005未満	0.005未満	0.005未満	0.005未満	0.005未満	0.005未満	0.005未満
4	六価クロム	mg/L	0.05	0.02未満	0.02未満	0.02未満	0.02未満	0.02未満	0.02未満	0.02未満	0.02未満	0.02未満	0.02未満	0.02未満	0.02未満
5	砒素	mg/L	0.01	0.005未満	0.005未満	0.005未満	0.005未満	0.005未満	0.005未満	0.005未満	0.005未満	0.005未満	0.005未満	0.005未満	0.005未満
6	総水銀	mg/L	0.0005	0.0005未満	0.0005未満	0.0005未満	0.0005未満	0.0005未満	0.0005未満	0.0005未満	0.0005未満	0.0005未満	0.0005未満	0.0005未満	0.0005未満
7	アルキル水銀	mg/L	検出されないこと	不検出	不検出	不検出	不検出	不検出	不検出	不検出	不検出	不検出	不検出	不検出	不検出
8	PCB	mg/L	検出されないこと	不検出	不検出	不検出	不検出	不検出	不検出	不検出	不検出	不検出	不検出	不検出	不検出
9	ジクロロメタン	mg/L	0.02	0.002未満	0.002未満	0.002未満	0.002未満	0.002未満	0.002未満	0.002未満	0.002未満	0.002未満	0.002未満	0.002未満	0.002未満
10	四塩化炭素	mg/L	0.002	0.0002未満	0.0002未満	0.0002未満	0.0002未満	0.0002未満	0.0002未満	0.0002未満	0.0002未満	0.0002未満	0.0002未満	0.0002未満	0.0002未満
11	1,2-ジクロロエタン	mg/L	0.004	0.0004未満	0.0004未満	0.0004未満	0.0004未満	0.0004未満	0.0004未満	0.0004未満	0.0004未満	0.0004未満	0.0004未満	0.0004未満	0.0004未満
12	塩化ビニルモノマー	mg/L	0.002	0.0002未満	0.0002未満	0.0002未満	0.0002未満	0.0002未満	0.0002未満	0.0002未満	0.0002未満	0.0002未満	0.0002未満	0.0002未満	0.0002未満
13	1,1-ジクロロエチレン	mg/L	0.1	0.002未満	0.002未満	0.002未満	0.002未満	0.002未満	0.002未満	0.002未満	0.002未満	0.002未満	0.002未満	0.002未満	0.002未満
14	シス-1,2-ジクロロエチレン トランス-1,2-ジクロロエチレン	mg/L	0.04	0.004未満	0.004未満	0.004未満	0.004未満	0.004未満	0.004未満	0.004未満	0.004未満	0.004未満	0.004未満	0.004未満	0.004未満
15	1,1,1-トリクロロエタン	mg/L	1	0.0005未満	0.0005未満	0.0005未満	0.0005未満	0.0005未満	0.0005未満	0.0005未満	0.0005未満	0.0005未満	0.0005未満	0.0005未満	0.0005未満
16	1,1,2-トリクロロエタン	mg/L	0.006	0.0006未満	0.0006未満	0.0006未満	0.0006未満	0.0006未満	0.0006未満	0.0006未満	0.0006未満	0.0006未満	0.0006未満	0.0006未満	0.0006未満
17	トリクロロエチレン	mg/L	0.01	0.002未満	0.002未満	0.002未満	0.002未満	0.002未満	0.002未満	0.002未満	0.002未満	0.002未満	0.002未満	0.002未満	0.002未満
18	テトラクロロエチレン	mg/L	0.01	0.0005未満	0.0005未満	0.0005未満	0.0005未満	0.0005未満	0.0005未満	0.0005未満	0.0005未満	0.0005未満	0.0005未満	0.0005未満	0.0005未満
19	1,3-ジクロロプロペン	mg/L	0.002	0.0002未満	0.0002未満	0.0002未満	0.0002未満	0.0002未満	0.0002未満	0.0002未満	0.0002未満	0.0002未満	0.0002未満	0.0002未満	0.0002未満
20	チウラム	mg/L	0.006	0.0006未満	0.0006未満	0.0006未満	0.0006未満	0.0006未満	0.0006未満	0.0006未満	0.0006未満	0.0006未満	0.0006未満	0.0006未満	0.0006未満
21	シマジン	mg/L	0.003	0.0003未満	0.0003未満	0.0003未満	0.0003未満	0.0003未満	0.0003未満	0.0003未満	0.0003未満	0.0003未満	0.0003未満	0.0003未満	0.0003未満
22	チオベンカルブ	mg/L	0.02	0.002未満	0.002未満	0.002未満	0.002未満	0.002未満	0.002未満	0.002未満	0.002未満	0.002未満	0.002未満	0.002未満	0.002未満
23	ベンゼン	mg/L	0.01	0.001未満	0.001未満	0.001未満	0.001未満	0.001未満	0.001未満	0.001未満	0.001未満	0.001未満	0.001未満	0.001未満	0.001未満
24	セレン	mg/L	0.01	0.002未満	0.002未満	0.002未満	0.002未満	0.002未満	0.002未満	0.002未満	0.002未満	0.002未満	0.002未満	0.002未満	0.002未満
25	硝酸性窒素及び亜硝酸性窒素	mg/L	10	0.16	0.27	1.1	1.3	0.21	0.20	0.98	1.1	3.1	1.3	0.33	1.3
26	ふっ素	mg/L	0.8	0.09	0.05未満	0.05未満	0.05未満	0.05未満	0.05未満	0.09	0.07	0.06	0.05未満	0.05未満	0.06
27	ほう素	mg/L	1	0.04未満	0.04未満	0.04未満	0.04未満	0.04未満	0.04未満	0.23	0.13	0.15	0.16	0.24	0.17
28	1,4-ジオキサン	mg/L	0.05	0.005未満	0.005未満	0.005未満	0.005未満	0.005未満	0.005未満	0.005未満	0.005未満	0.005未満	0.005未満	0.005未満	0.005未満
29	水温	℃	-	18.6	9.1	14.3	13.3	15.2	12.6	20.8	10.4	18.5	10.2	21.2	13.2
30	水素イオン濃度(pH)	-	-	7.1	7.2	7.5	7.4	7.7	7.8	7.2	7.1	7.2	7.2	6.6	7.4
31	電気伝導率	mS/m	-	9.1	6.9	10	10	6.3	6.3	17	16	20	16	21	19
32	ダイオキシン類	pg-TEQ/L	1	0.045	-	0.045	-	0.048	-	0.045	-	0.045	-	0.045	-

※ 不検出は、定量下限値未満  
 ※ H21.11に塩化ビニルモノマー、1,4-ジオキサンが環境基準項目に追加、1,1-ジクロロエチレンの環境基準値が0.02mg/Lから0.1mg/Lに変更  
 ※ H21.11にシス-1,2-ジクロロエチレンがトランス-1,2-ジクロロエチレンとの和である1,2-ジクロロエチレンに変更  
 ※ 1,2-ジクロロエチレンの定量下限値は、シス-1,2-ジクロロエチレンの定量下限値とトランス-1,2-ジクロロエチレンの定量下限値の和  
 ※ H23.5月から、シス-1,2-ジクロロエチレン及びトランス-1,2-ジクロロエチレンの定量下限値を0.004mg/L→0.002mg/Lに変更  
 ※ H23.10月から、カドミウムの環境基準値が0.01mg/L→0.003mg/Lに変更  
 ※ H24.5月から、カドミウムの定量下限値を0.001mg/L→0.0003mg/Lに変更  
 ※ H26.11月から、トリクロロエチレンの環境基準が0.03mg/L→0.01mg/Lに変更  
 ※ H27.5月から、トリクロロエチレンの定量下限値を0.002mg/L→0.001mg/Lに変更

石綿粉じん

No.	測定項目	測定場所	単位	保全目標	H26.8.19	H26.8.20	H26.8.21	H27.1.14	H27.1.16	H27.1.17
1	石綿粉じん濃度	埋立地内	本/L	—	0.3未満	0.3未満	0.3未満	0.3未満	0.3未満	0.3未満
2		敷地（西側）		10以下	0.3未満	0.3未満	0.3未満	0.3未満	0.3未満	0.3未満
3		敷地（北側）※		0.3未満	0.3未満	0.3未満	—	—	—	
		敷地境界（南側）※		—	—	—	0.3未満	0.3未満	0.3未満	

※ 季節ごとの風向に応じて風下で測定

騒音及び振動

No.	測定項目	測定場所	単位	保全目標	H26.12.12
1	騒音レベル	敷地境界（南側）	dB	85以下	53
2	振動レベル		dB	75以下	37

悪臭

No.	測定項目	測定場所	単位	保全目標	H26.8.4	H27.1.7
1	臭気指数	敷地（北側）※	-	13以下	10未満	—
		敷地境界（南側）※			—	10未満

※ 季節に応じて風下で測定

発生ガス

No.	測定項目	測定場所	単位	H26.8.4	H27.1.7	H27.5.19	H27.6.23
1	メタン	縦型集排水管【1】	ppm	25000	21000	190000	240000
2	二酸化炭素		vol%	1.6	2.2	7.9	16
3	硫化水素		ppm	28	0.002未満	0.002未満	22
4	アンモニア		ppm	0.2	0.4	0.1	0.1未満

発生ガス

No.	測定項目	測定場所	単位	H26.8.4	H27.1.7	H27.5.19	H27.6.23
1	メタン	縦型集排水管【2】	ppm	2100	30	480	1300
2	二酸化炭素		vol%	0.6	0.5	0.6	0.9
3	硫化水素		ppm	0.003	0.002未満	0.002未満	0.002未満
4	アンモニア		ppm	0.3	0.1未満	0.1	0.1未満

※ 埋立の進行に伴う測定地点の追加

発生ガス

No.	測定項目	測定場所	単位	H27.1.7	H27.5.19	H27.6.23
1	メタン	縦型集排水管【3】	ppm	12	1.7	2.1
2	二酸化炭素		vol%	0.2	0.1未満	0.1未満
3	硫化水素		ppm	0.002未満	0.002未満	0.069
4	アンモニア		ppm	0.1未満	0.1	0.1未満

※最終覆土工事の進行に伴う測定地点の追加