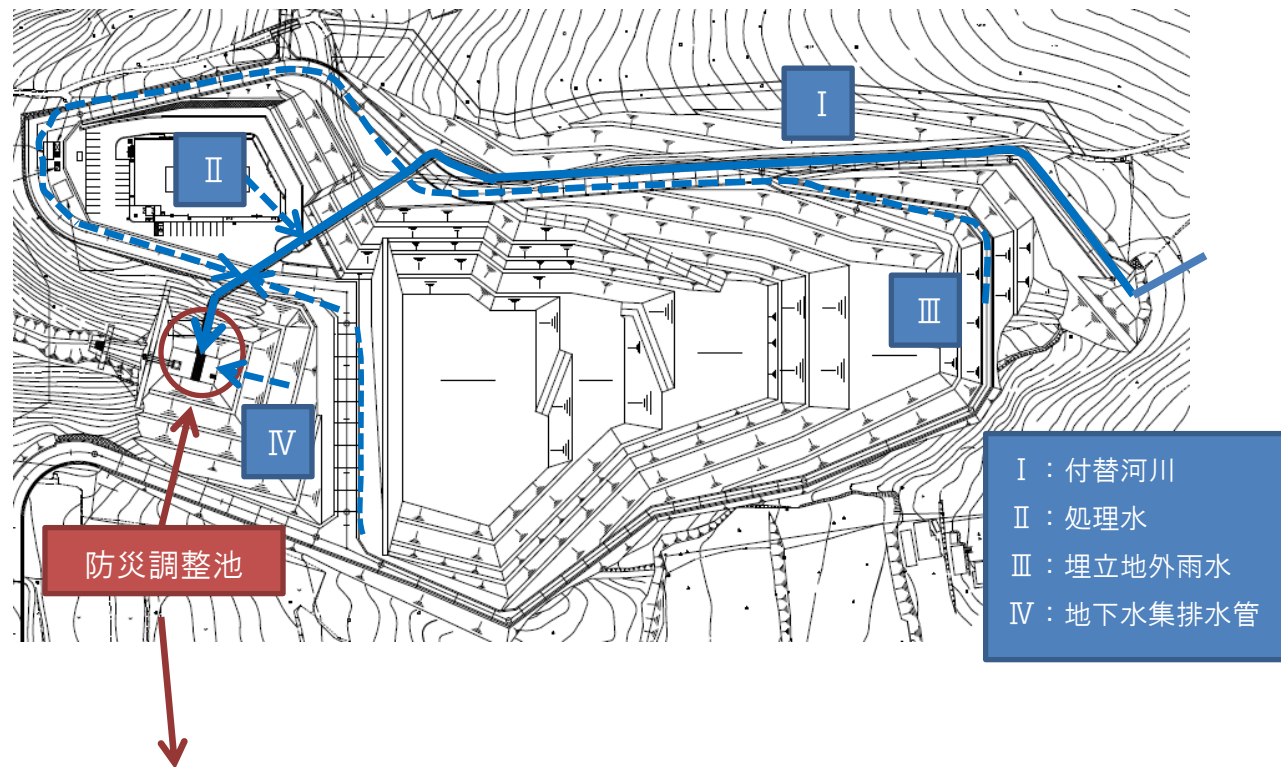


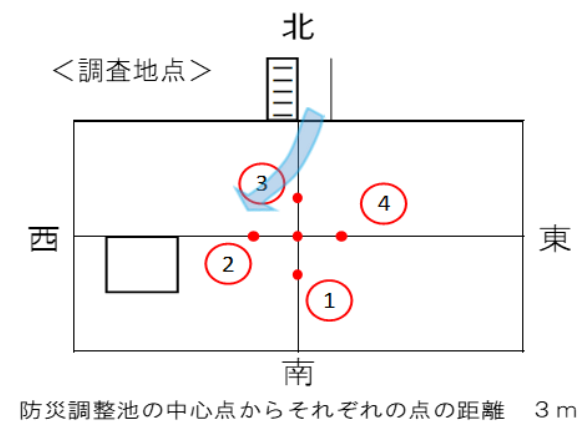
# 防災調整池の底質の状況について

## 1. 調査日及び調査地点

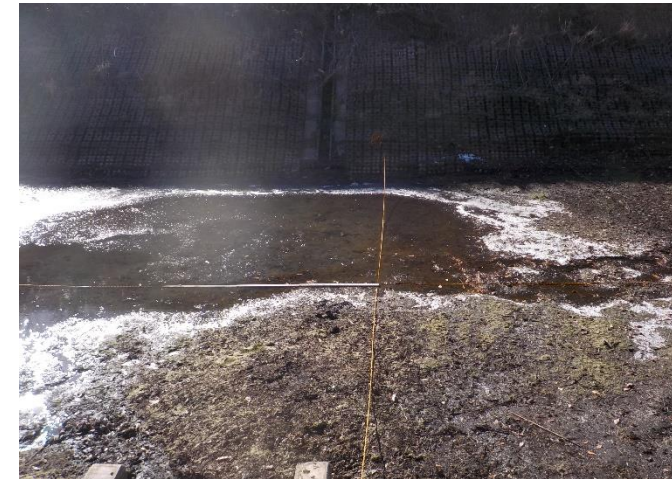
- ・ 調査日：令和4年12月16日（金曜日）
- ・ 調査地点：防災調整池の水を抜いた上で、中心点及び中心から3m間隔を空けた4方位の計5地点において、底質の厚さを計測



【防災調整池の全景】



## 2. 令和4年度底質（底泥）調査状況



【各測定地点の確認】



【中心点で計測をしている状況】



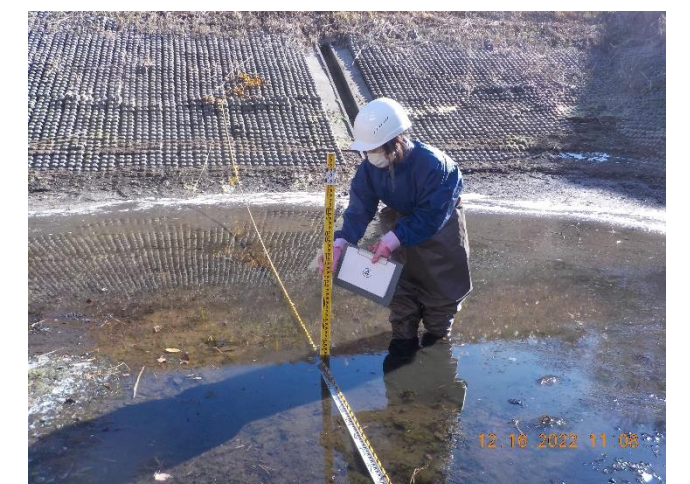
【地点①で計測をしている状況】



【地点②で計測をしている状況】



【地点③で計測をしている状況】



【地点④で計測をしている状況】