

管理運営規程の概要

平成21年1月20日
財団法人山梨県環境整備事業団

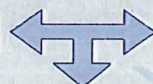
管理運営規程の目的

- この規程は、山梨県環境整備センターを適正に機能させるために必要な管理運営に係る作業内容を定めることを目的とする。

管理運営規程の位置付け

- この規程は、センターの管理運営を行なうため、必要な事項を定めるものである。

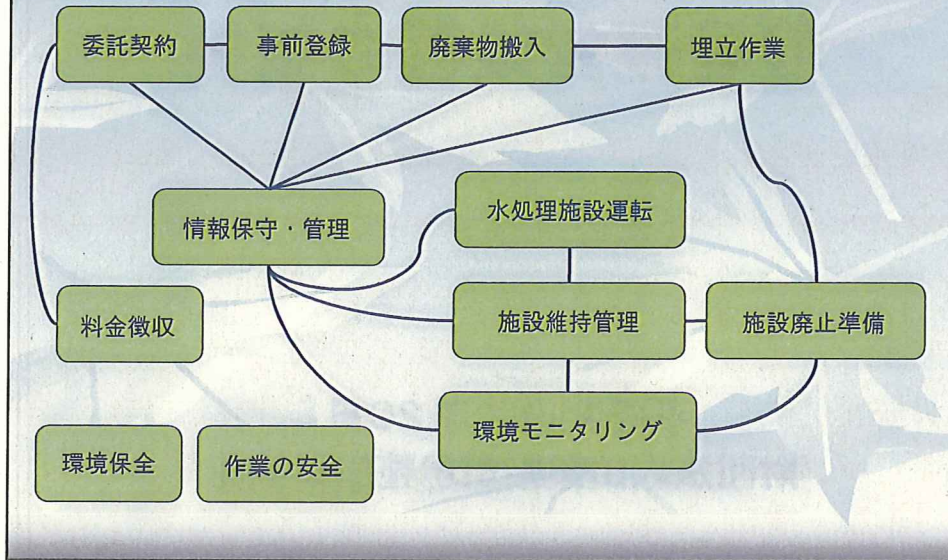
管理運営規程



運営マニュアル

搬入手引き

処分場運営と管理規程の関連



管理運営規程の概要

搬入管理規程

- ・ 廃棄物の適正な搬入管理についての手順と責任について規定

埋立管理規程

- ・ 廃棄物の適正な埋立管理についての手順と責任について規定

施設管理規程

- ・ 各施設の適正な運営管理についての手順と責任について規定

安全管理規程

- ・ 作業の安全管理についての手順と責任について規定
- ・ 周辺環境の保全作業についての手順と責任について規定

モニタリング規程

- ・ モニタリングの適正な実施についての手順と責任について規定

埋立終了後管理規程

- ・ 埋立終了後の維持管理の方法の手順と責任について規定

情報管理規程

- ・ 管理運営に係る情報を適正に保守および管理するための手順と責任について規定

処分場運営の基本事項

就業日・就業時間

就業日：土日・祝日および年末年始を除く平日

就業時間：8時30分～17時30分

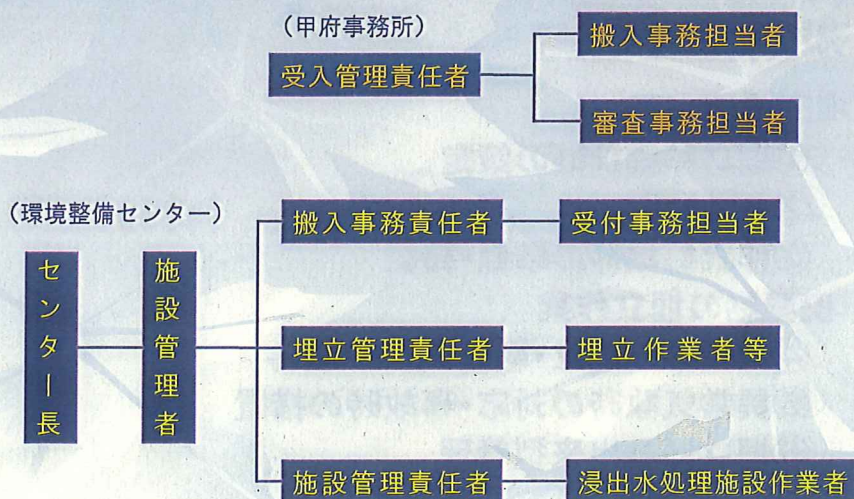
受付日・受付時間

受付日：土日・祝日および年末年始を除く平日

受付時間：午前) 9時～11時30分

午後) 13時～16時

処分場運営の組織構成



(1) 搬入管理規程

規定する事項

契約・事前準備

- ① 廃棄物の事前審査、排出事業者との契約
- ② 搬入車両の事前登録、運転者講習会
- ③ 搬入予約の受付、搬入計画書の作成

廃棄物の受け入れ

- ④ 搬入受付・計量・検査
- ⑤ 搬入後の退出誘導～記録の作成・保管
- ⑥ 搬入の停止・中断と解除

(2) 埋立管理規程

規定する事項

埋立準備

- ① 埋立作業計画の策定
- ② 作業時間
- ③ 作業機械等の準備・確認

廃棄物の埋立作業

- ④ 廃棄物の埋立・転圧・覆土作業
- ⑤ 異常気象時の対応・事故時の措置
- ⑥ 埋立地の出来型管理