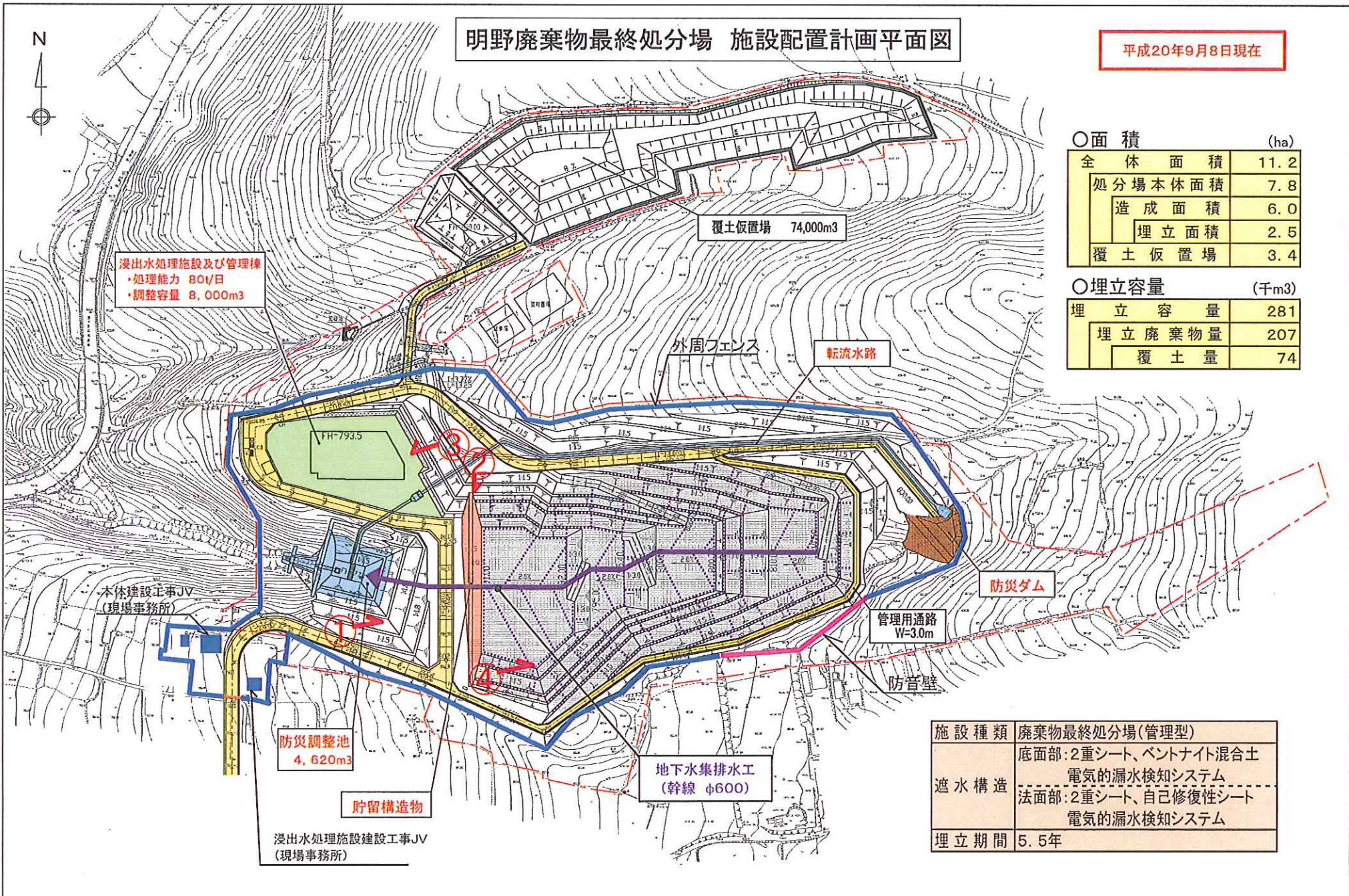


明野廃棄物最終処分場 施設配置計画平面図

平成20年9月8日現在



○面積 (ha)	
全体面積	11.2
処分場本体面積	7.8
造成面積	6.0
埋立面積	2.5
覆土仮置場	3.4

○埋立容量 (千m³)	
埋立容量	281
埋立廃棄物量	207
覆土量	74

施設種類	廃棄物最終処分場(管理型)
遮水構造	底面部: 2重シート、ベントナイト混合土 電気的漏水検知システム
	法面部: 2重シート、自己修復性シート 電気的漏水検知システム
埋立期間	5.5年

進捗状況

工事別進捗率表

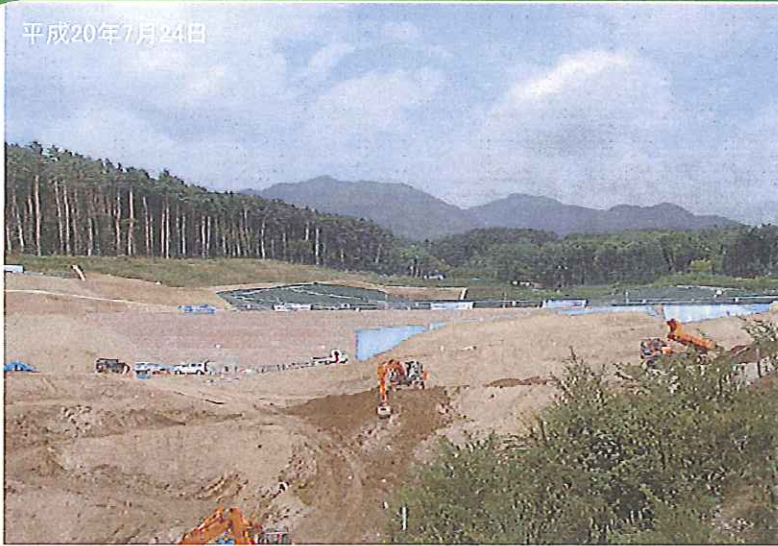
平成20年 9月 8日現在・進捗率

工事名	進捗率
本体工事	74 (%)
水処理工事	57 (%)
合計	68 (%)

(事業費ベース)

工事名	種別	細別	進捗率 (%)	備考
本体工事				
1	管理設備工事		0	洗車・計量・給水・電気設備等
2	貯留構造物工事		100	土工、コンクリート打設
3	遮水工事		71	ベントナイト、遮水シート、計測設備(電気検知)
4	地下水集排水工事		99	地下水集排水管(Φ=600, 200mm)、排水シート他
5	雨水集排水工事		67	防災調整池、防災ダム、転流水路、外周水路他
6	保有水等集排水設備工事		29	幹線(Φ=600mm)及び支線(Φ=200mm)集排水管
7	飛散防止工事		0	飛散防止ネットフェンス
8	赤道付替工事		0	赤道付替コンクリート舗装
9	土地造成工事		82	処分場造成(土砂掘削、運搬)、覆土置場造成
10	場内整備工事		0	管理用道路整備(舗装、ガードレール、ブロック積み)
11	門・囲障工事		79	門扉、外周フェンス、防音壁
12	残土処理場工事		91	1号処理場、2号処理場(擁壁、水路、建物撤去等)
	合計		74	
水処理施設工事				
	調整槽工事		95	
	土工		100	掘削、埋戻し、残土処理
	躯体工		100	基礎工、コンクリート打設、防食塗装他
	仮設工		100	水替工
	場内整備工(外構)		0	土工、植栽工、舗装工、排水工
	建築工事		18	
	建築・本体工事		26	鉄骨・鉄筋工事、屋根・左官・内装・その他工事
	建築・電気工事		0	電力・電灯設備、監視カメラ設備、拡声設備他
	建築・設備工事		0	給排水設備、換気設備、し尿浄化槽設備他
	プラント工事		53	
	電気設備工事		42	引込受電盤、動力制御盤、現場操作盤他
	機械設備工事		59	ろ過器、オゾン発生器、滅菌器、脱水機、各種ポンプ他
	合計		57	

平成20年7月24日



平成20年9月8日



① 全景(下流より望む)

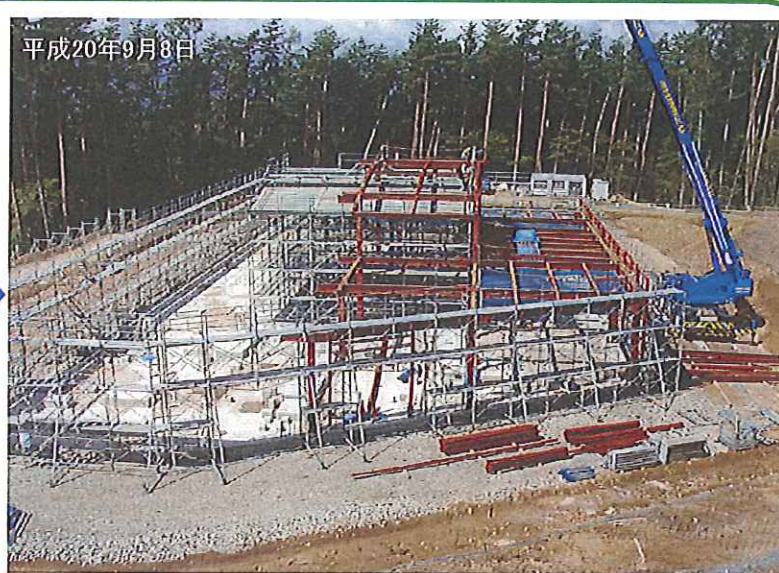
平成20年7月24日



平成20年9月8日



② 貯留構造物



③ 浸出水処理施設



④ 埋立予定地(下流より望む)