

浸出水処理施設放流水の環境モニタリング結果

資料4

操業開始後（平成21年6月2日）から現在（平成24年12月10日）

○ 排水基準について、モニタリング開始から現在まで、すべての項目で適合している。

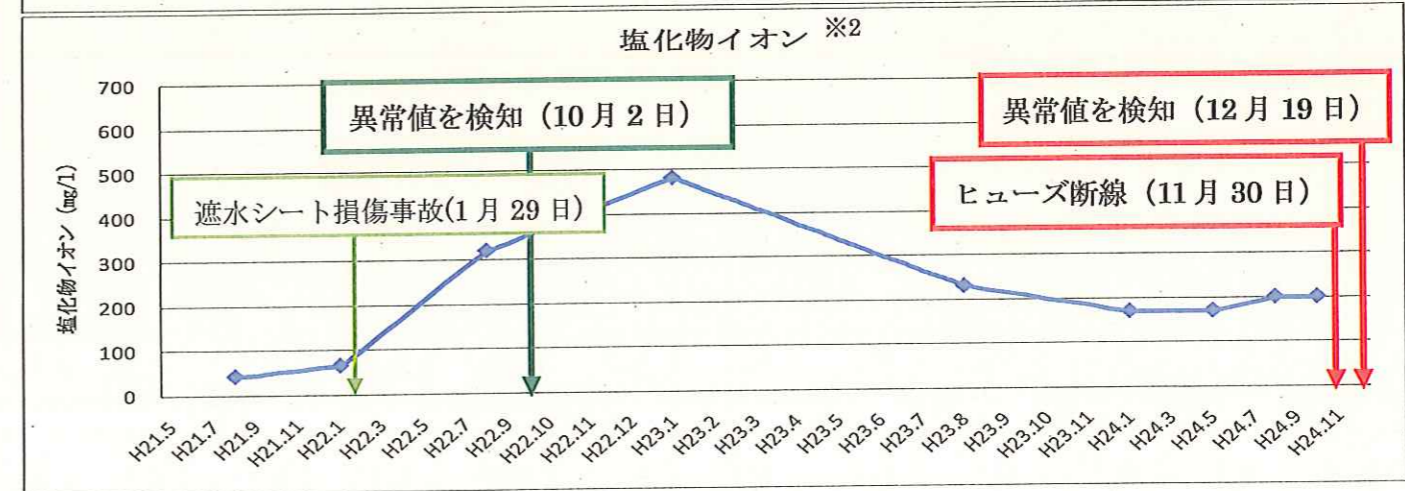
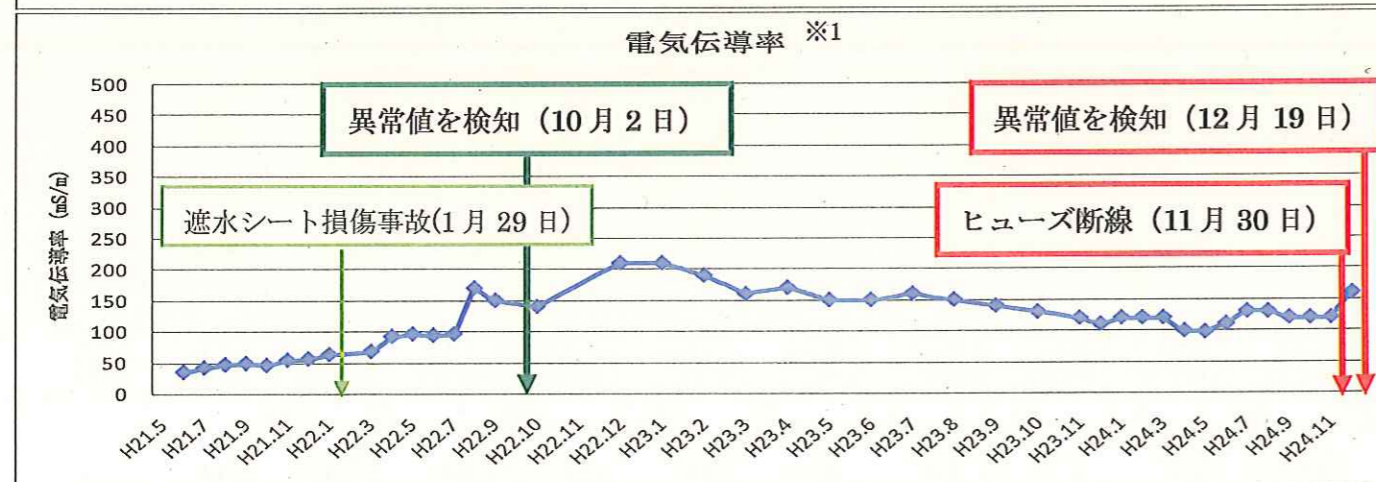
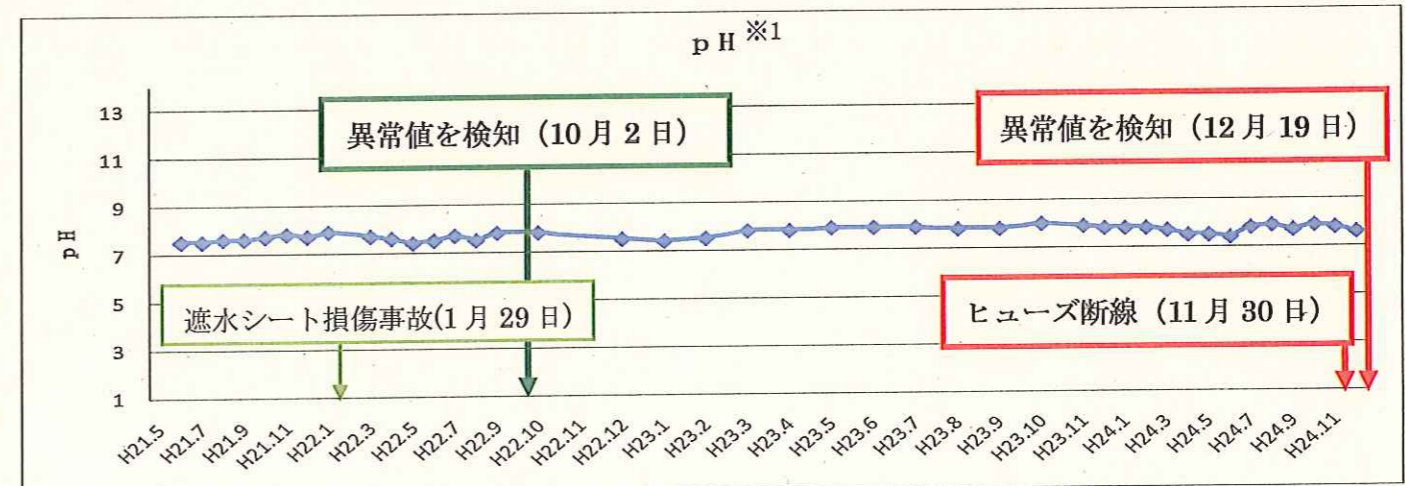
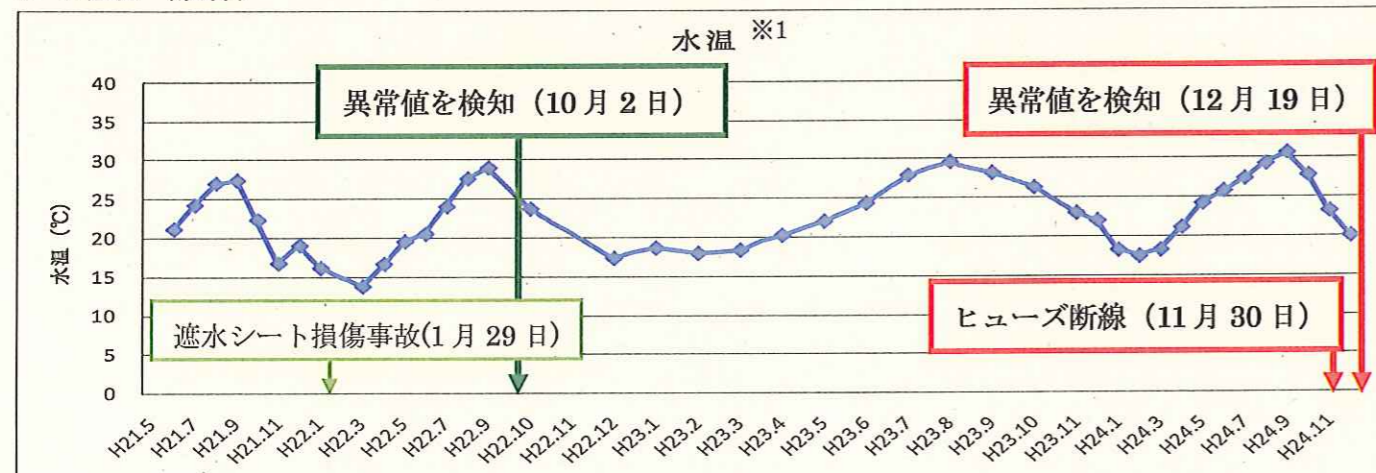
有害物質等の測定項目

カドミウム及びその化合物、シアン化合物、有機リン化合物、鉛及びその化合物、六価クロム化合物、砒素及びその化合物、水銀及びアルキル水銀その他の水銀化合物、アルキル水銀化合物、ポリ塩化ビフェニル、トリクロロエチレン、テトラクロロエチレン、ジクロロメタン、四塩化炭素、1,2-ジクロロエタン、1,1-ジクロロエチレン、シス-1,2-ジクロロエチレン、1,1,1-トリクロロエタン、1,1,2-トリクロロエタン、1,3-ジクロロプロペン、チウラム、シマジン、チオベンカルブ、ベンゼン、セレン及びその化合物、ふっ素及びその化合物、ほう素及びその化合物、アンモニア・アンモニウム化合物亜硝酸化合物及び硝酸化合物、1,4-ジオキサン、ダイオキシン類、pH、BOD、SS、ノルマルヘキサン抽出物質、フェノール類含有量、銅含有量、亜鉛含有量、溶解性鉄含有量、溶解性マンガン含有量、クロム含有量、大腸菌群数

測定結果

モニタリング開始から現在まで、すべての項目で排水基準に適合

参考項目（抜粋）



※1)1回/月測定を実施。

※2)4回/年(平成23年12月までは2回/年)測定を実施。

平成24年度 環境モニタリング結果

浸出水処理施設放流水

No.	分析項目	単位	排水基準	測定回数(回/年)	H24.4.25	H24.5.23	H24.6.20	H24.7.11	H24.8.7	H24.9.7	H24.10.9	H24.11.6	H24.12.10	
					H24.5.30	H24.6.22	H24.7.19	H24.8.3	H24.9.7	H24.10.19	H24.11.6	H24.12.18	H25.1.21	
					-	H24.7.1	-	-	H24.10.9	-	H24.12.10	-	-	
1	水素イオン濃度(pH)	-	6.5~8.5	12 (毎月)	7.5	7.5	7.4	7.8	7.9	7.7	7.9	7.8	7.6	
2	生物化学的酸素要求量(BOD)	mg/L	10(7.5)		0.5 未満	0.5 未満	0.5 未満	0.5 未満	0.5 未満	0.5 未満	0.5 未満	0.6	0.5 未満	0.5 未満
3	化学的酸素要求量(COD)	mg/L	-		0.7	0.8	0.5 未満	0.5 未満	0.5 未満	0.5 未満	0.5 未満	0.5 未満	0.6	0.5 未満
4	浮遊物質(SS)	mg/L	10		1 未満	1 未満	2	1 未満	1 未満	1 未満	1 未満	1 未満	1 未満	1 未満
5	n-ヘキサン抽出物質(鉱物油)	mg/L	0.5		-	0.05 未満	-	-	0.05 未満	-	0.05 未満	-	-	-
6	n-ヘキサン抽出物質(動植物油)	mg/L	3		-	0.05 未満	-	-	0.05 未満	-	0.05 未満	-	-	-
7	フェノール類含有量	mg/L	0.5		-	0.05 未満	-	-	0.05 未満	-	0.05 未満	-	-	-
8	銅含有量	mg/L	0.3		-	0.03 未満	-	-	0.03 未満	-	0.03 未満	-	-	-
9	亜鉛含有量	mg/L	0.5		-	0.03 未満	-	-	0.03 未満	-	0.03 未満	-	-	-
10	溶解性鉄含有量	mg/L	1		-	0.03 未満	-	-	0.03 未満	-	0.03 未満	-	-	-
11	溶解性マンガン含有量	mg/L	1		-	0.01 未満	-	-	0.01 未満	-	0.01 未満	-	-	-
12	クロム含有量	mg/L	0.2		-	0.005 未満	-	-	0.005 未満	-	0.005	-	-	-
13	大腸菌群数	個/cm ³	300		-	0	-	-	0	-	0	-	-	-
14	カミウム及びその化合物	mg/L	検出されないこと	-	不検出	-	-	不検出	-	不検出	-	-	-	
15	シアン化合物	mg/L	検出されないこと	-	不検出	-	-	不検出	-	不検出	-	-	-	
16	有機燐化合物(パラチオン、メチルパラチオン、メチルシアン及びEPNIに限る。)	mg/L	検出されないこと	-	不検出	-	-	不検出	-	不検出	-	-	-	
17	鉛及びその化合物	mg/L	0.01	-	0.005 未満	-	-	0.005 未満	-	0.005 未満	-	-	-	
18	六価クロム化合物	mg/L	0.05	-	0.02 未満	-	-	0.02 未満	-	0.02 未満	-	-	-	
19	砒素及びその化合物	mg/L	0.01	-	0.005 未満	-	-	0.005 未満	-	0.005 未満	-	-	-	
20	水銀・アルキル水銀他水銀化合物	mg/L	0.0005	-	0.0005未満	-	-	0.0005未満	-	0.0005未満	-	-	-	
21	アルキル水銀化合物	mg/L	検出されないこと	-	不検出	-	-	不検出	-	不検出	-	-	-	
22	ポリ塩化ビフェニル	mg/L	検出されないこと	-	不検出	-	-	不検出	-	不検出	-	-	-	
23	トリクロロエチレン	mg/L	0.03	4 (5、8、10、1月)	-	0.002 未満	-	-	0.002 未満	-	0.002 未満	-	-	
24	テトラクロロエチレン	mg/L	0.01		-	0.0005未満	-	-	0.0005未満	-	0.0005未満	-	-	
25	ジクロロメタン	mg/L	0.02		-	0.002 未満	-	-	0.002 未満	-	0.002 未満	-	-	
26	四塩化炭素	mg/L	0.002		-	0.0002未満	-	-	0.0002未満	-	0.0002未満	-	-	
27	1,2-ジクロロエタン	mg/L	0.004		-	0.0004未満	-	-	0.0004未満	-	0.0004未満	-	-	
28	1,1-ジクロロエチレン	mg/L	0.02		-	0.002 未満	-	-	0.002 未満	-	0.002 未満	-	-	
29	シス-1,2-ジクロロエチレン	mg/L	0.04		-	0.002 未満	-	-	0.002 未満	-	0.002 未満	-	-	
30	1,1,1-トリクロロエタン	mg/L	0.3		-	0.001 未満	-	-	0.001 未満	-	0.001 未満	-	-	
31	1,1,2-トリクロロエタン	mg/L	0.006		-	0.0006未満	-	-	0.0006未満	-	0.0006未満	-	-	
32	1,3-ジクロロプロパン	mg/L	0.002		-	0.0002未満	-	-	0.0002未満	-	0.0002未満	-	-	
33	チウラム	mg/L	0.006		-	0.0006未満	-	-	0.0006未満	-	0.0006未満	-	-	
34	シマジン	mg/L	0.003		-	0.0003未満	-	-	0.0003未満	-	0.0003未満	-	-	
35	チオベンカルブ	mg/L	0.02		-	0.002 未満	-	-	0.002 未満	-	0.002 未満	-	-	
36	ベンゼン	mg/L	0.01	-	0.001 未満	-	-	0.001 未満	-	0.001 未満	-	-		
37	セレン及びその化合物	mg/L	0.01	-	0.002 未満	-	-	0.002 未満	-	0.002 未満	-	-		
38	ふっ素及びその化合物	mg/L	1	-	0.1未満	-	-	0.1未満	-	0.1未満	-	-		
39	ほう素及びその化合物	mg/L	1	-	0.59	-	-	0.04未満	-	0.04未満	-	-		
40	アンモニア、アンモニウム化合物、亜硝酸化合物及び硝酸化合物	mg/L	10	-	3.2	-	-	3.8	-	2.2	-	-		
41	水温	℃	-	12 (毎月)	21.1	24.2	25.8	27.4	29.3	30.7	27.8	23.2	20.0	
42	透視度	度	-		100以上	100以上	100以上	100以上	100以上	100以上	100以上	100以上	100以上	
43	電気伝導率	mS/m	-		99	97	110	130	130	120	120	120	160	
44	塩化物イオン	mg/L	-	4 (5、8、10、1月)	-	170	-	-	200	-	200	-	-	
45	1,4-ジオキサン	mg/L	-		-	0.005 未満	-	-	0.005 未満	-	0.005 未満	-	-	
46	ダイオキシン類	pg-TEQ/L	1(0.1)		-	0.000028	-	-	0.000015	-	0	-	-	

※ 年月日において、上段は採取した年月日、中段はダイオキシン類以外の項目の結果の得られた年月日、下段はダイオキシン類の結果の得られた年月日
 ※ ()内は、排水基準ではなく、センターが自主的に定める管理目標値
 ※ 不検出は、定量下限値未満

平成24年度 環境モニタリング結果

湯沢川上流：開拓道路（市道8号線）交差点上流部

No.	分析項目	単位	河川環境基準	測定回数 (回/年)	H24.5.23	H24.8.9	H24.10.10
					H24.6.22	H24.9.7	H24.11.6
						H24.10.9	
1	水素イオン濃度(pH)	-	6.5~8.5	(5、8、10、1月)	7.6	7.6	7.8
2	生物化学的酸素要求量(BOD)	mg/L	2以下		0.5 未満	0.5	0.5 未満
3	化学的酸素要求量(COD)	mg/L	-		2.7	2.4	2.3
4	浮遊物質(SS)	mg/L	25以下		1	1 未満	1 未満
5	溶存酸素(DO)	mg/L	7.5以上		8.8	8.3	10
6	大腸菌群数	MPN/100mL	1,000以下		2400	17000	2200
7	全窒素	N-mg/L	-		0.61	0.46	0.44
8	全燐	mg/L	-		0.017	0.014	0.014
9	全亜鉛	mg/L	-		0.001 未満	0.001	0.004
10	カドミウム	mg/L	0.003		0.0003 未満	0.0003 未満	0.0003 未満
11	全シアン	mg/L	検出されないこと		不検出	不検出	不検出
12	鉛	mg/L	0.01		0.005 未満	0.005 未満	0.005 未満
13	六価クロム	mg/L	0.05		0.02 未満	0.02 未満	0.02 未満
14	砒素	mg/L	0.01		0.006	0.006	0.005 未満
15	総水銀	mg/L	0.0005		0.0005 未満	0.0005 未満	0.0005 未満
16	アルキル水銀	mg/L	検出されないこと		不検出	不検出	不検出
17	PCB	mg/L	検出されないこと		不検出	不検出	不検出
18	ジクロロメタン	mg/L	0.02		0.002 未満	0.002 未満	0.002 未満
19	四塩化炭素	mg/L	0.002		0.0002 未満	0.0002 未満	0.0002 未満
20	1,2-ジクロロエタン	mg/L	0.004		0.0004 未満	0.0004 未満	0.0004 未満
21	1,1-ジクロロエチレン	mg/L	0.02		0.002 未満	0.002 未満	0.002 未満
22	シス-1,2-ジクロロエチレン	mg/L	0.04		0.002 未満	0.002 未満	0.002 未満
23	1,1,1-トリクロロエタン	mg/L	1		0.0005 未満	0.0005 未満	0.0005 未満
24	1,1,2-トリクロロエタン	mg/L	0.006		0.0006 未満	0.0006 未満	0.0006 未満
25	トリクロロエチレン	mg/L	0.03		0.002 未満	0.002 未満	0.002 未満
26	テトラクロロエチレン	mg/L	0.01		0.0005 未満	0.0005 未満	0.0005 未満
27	1,3-ジクロロプロパン	mg/L	0.002		0.0002 未満	0.0002 未満	0.0002 未満
28	チウラム	mg/L	0.006		0.0006 未満	0.0006 未満	0.0006 未満
29	シマジン	mg/L	0.003		0.0003 未満	0.0003 未満	0.0003 未満
30	チオベンカルブ	mg/L	0.02		0.002 未満	0.002 未満	0.002 未満
31	ベンゼン	mg/L	0.01		0.001 未満	0.001 未満	0.001 未満
32	セレン	mg/L	0.01		0.002 未満	0.002 未満	0.002 未満
33	硝酸性窒素及び亜硝酸性窒素	mg/L	10		0.51	0.43	0.40
34	ふっ素	mg/L	0.8		0.05 未満	0.05 未満	0.05 未満
35	ほう素	mg/L	1		0.13	0.22	0.25
36	1,4-ジオキサソ	mg/L	0.05		0.005 未満	0.005 未満	0.005 未満
37	水温	℃	-		14.7	21.4	13.5
38	透視度	度	-		100以上	100以上	100以上
39	電気伝導率	mS/m	-		11	13	15
40	流量	m³/日	-		201	126	90
41	n-ヘキサン抽出物質	mg/L	-		0.5 未満	0.5 未満	0.5 未満
42	フェノール類	mg/L	-		0.005 未満	0.005 未満	0.005 未満
43	銅	mg/L	-		0.01 未満	0.01 未満	0.01 未満
44	溶解性鉄	mg/L	-		0.17	0.21	0.51
45	溶解性マンガン	mg/L	-		0.005 未満	0.010	0.032
46	全クロム	mg/L	-		0.005 未満	0.005 未満	0.005 未満
47	ダイオキシン類	pg-TEQ/L	1		-	0.065	-

※ 年月日において、上段は採取した年月日、中段はダイオキシン類以外の項目の結果の得られた年月日、下段はダイオキシン類の結果の得られた年月日
 ※ 河川環境基準の生活環境項目はA類型を参考
 ※ 不検出は、定量下限値未満
 ※ H24.5月から、カドミウムの定量下限値を0.0003mg/Lに変更

平成24年度 環境モニタリング結果

湯沢川下流：市道1号線交差点（香取橋）上流部

No.	分析項目	単位	河川環境基準	測定回数 (回/年)	H24.5.23	H24.8.9	H24.10.10
					H24.6.22	H24.9.7	H24.11.6
						H24.10.9	
1	水素イオン濃度(pH)	-	6.5~8.5	(5、8、10、1月)		7.6	7.7
2	生物化学的酸素要求量(BOD)	mg/L	2以下		0.5 未満	0.5 未満	
3	化学的酸素要求量(COD)	mg/L	-		3.3	2.0	
4	浮遊物質(SS)	mg/L	25以下		8	4	
5	溶存酸素(DO)	mg/L	7.5以上		7.2	9.7	
6	大腸菌群数	MPN/100mL	1,000以下		4900	7900	
7	全窒素	N-mg/L	-		0.62	0.68	
8	全燐	mg/L	-		0.042	0.028	
9	全亜鉛	mg/L	-		0.004	0.001	
10	カドミウム	mg/L	0.003		0.0003 未満	0.0003 未満	
11	全シアン	mg/L	検出されないこと		不検出	不検出	
12	鉛	mg/L	0.01		0.005 未満	0.005 未満	
13	六価クロム	mg/L	0.05		0.02 未満	0.02 未満	
14	砒素	mg/L	0.01		0.005	0.006	
15	総水銀	mg/L	0.0005		0.0005 未満	0.0005 未満	
16	アルキル水銀	mg/L	検出されないこと		不検出	不検出	
17	PCB	mg/L	検出されないこと		不検出	不検出	
18	ジクロロメタン	mg/L	0.02		0.002 未満	0.002 未満	
19	四塩化炭素	mg/L	0.002		0.0002 未満	0.0002 未満	
20	1,2-ジクロロエタン	mg/L	0.004		0.0004 未満	0.0004 未満	
21	1,1-ジクロロエチレン	mg/L	0.02		0.002 未満	0.002 未満	
22	シス-1,2-ジクロロエチレン	mg/L	0.04		0.002 未満	0.002 未満	
23	1,1,1-トリクロロエタン	mg/L	1		0.0005 未満	0.0005 未満	
24	1,1,2-トリクロロエタン	mg/L	0.006		0.0006 未満	0.0006 未満	
25	トリクロロエチレン	mg/L	0.03		0.002 未満	0.002 未満	
26	テトラクロロエチレン	mg/L	0.01		0.0005 未満	0.0005 未満	
27	1,3-ジクロロプロパン	mg/L	0.002		0.0002 未満	0.0002 未満	
28	チウラム	mg/L	0.006		0.0006 未満	0.0006 未満	
29	シマジン	mg/L	0.003		0.0003 未満	0.0003 未満	
30	チオベンカルブ	mg/L	0.02		0.002 未満	0.002 未満	
31	ベンゼン	mg/L	0.01		0.001 未満	0.001 未満	
32	セレン	mg/L	0.01		0.002 未満	0.002 未満	
33	硝酸性窒素及び亜硝酸性窒素	mg/L	10		0.41	0.67	
34	ふっ素	mg/L	0.8		0.11	0.05 未満	
35	ほう素	mg/L	1		0.25	0.23	
36	1,4-ジオキサソ	mg/L	0.05		0.005 未満	0.005 未満	
37	水温	℃	-		24.5	15.4	
38	透視度	度	-		58.0	71.0	
39	電気伝導率	mS/m	-		15	16	
40	流量	m³/日	-		8,090	1,820	
41	n-ヘキサン抽出物質	mg/L	-		0.5 未満	0.5 未満	
42	フェノール類	mg/L	-		0.005 未満	0.005 未満	
43	銅	mg/L	-		0.01 未満	0.01 未満	
44	溶解性鉄	mg/L	-		0.11	0.093	
45	溶解性マンガン	mg/L	-		0.006	0.010	
46	全クロム	mg/L	-		0.005 未満	0.005 未満	
47	ダイオキシン類	pg-TEQ/L	1		0.27	-	

※ 年月日において、上段は採取した年月日、中段はダイオキシン類以外の項目の結果の得られた年月日、下段はダイオキシン類の結果の得られた年月日
 ※ 河川環境基準の生活環境項目はA類型を参考
 ※ 不検出は、定量下限値未満
 ※ H24.5月から、カドミウムの定量下限値を0.0003mg/Lに変更
 ※ H24.5月は、降雨等の影響で河川が濁っていたため欠測（透視度：7度）

浸出水の環境モニタリング結果

操業開始後（平成21年6月2日）から現在（平成24年12月21日）

○ 排水基準の適用はないが、モニタリング開始から現在まで、排水基準を参考に比較すると超過する項目もあるものの、浸出水処理施設で処理可能な濃度であるため問題なし。

有害物質等の測定項目

カドミウム及びその化合物、シアン化合物、有機燐化合物、六価クロム化合物、アルキル水銀化合物、ポリ塩化ビフェニル、トリクロロエチレン、テトラクロロエチレン、ジクロロメタン、四塩化炭素、1,2-ジクロロエタン、1,1-ジクロロエチレン、シス-1,2-ジクロロエチレン、1,1,1-トリクロロエタン、1,1,2-トリクロロエタン、1,3-ジクロロプロペン、チウラム、シマジン、チオベンカルブ、ベンゼン、セレン及びその化合物、pH、銅含有量、亜鉛含有量、クロム含有量

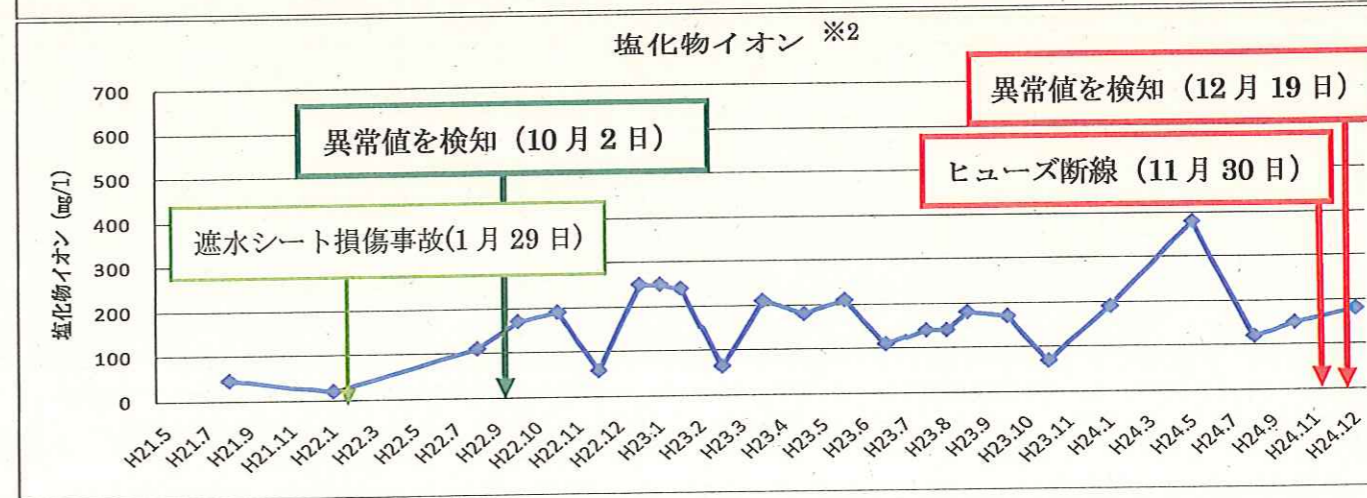
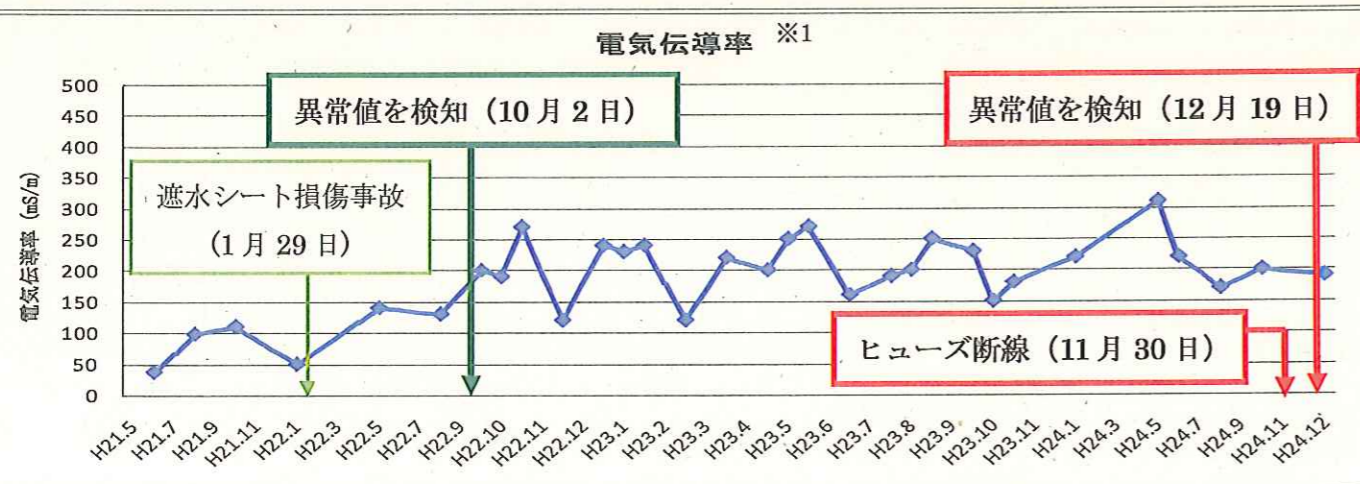
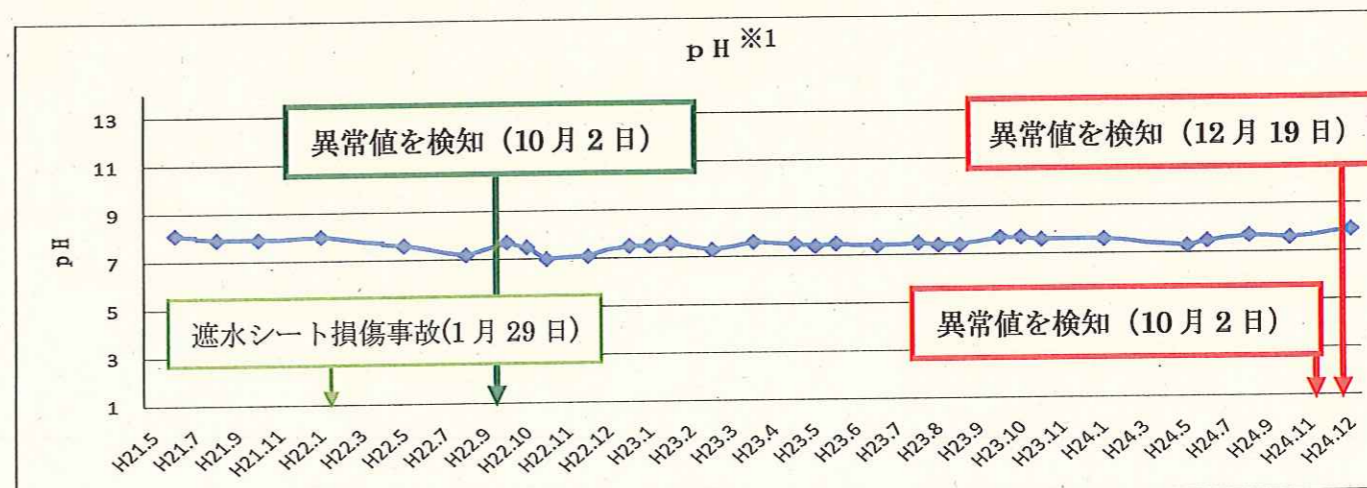
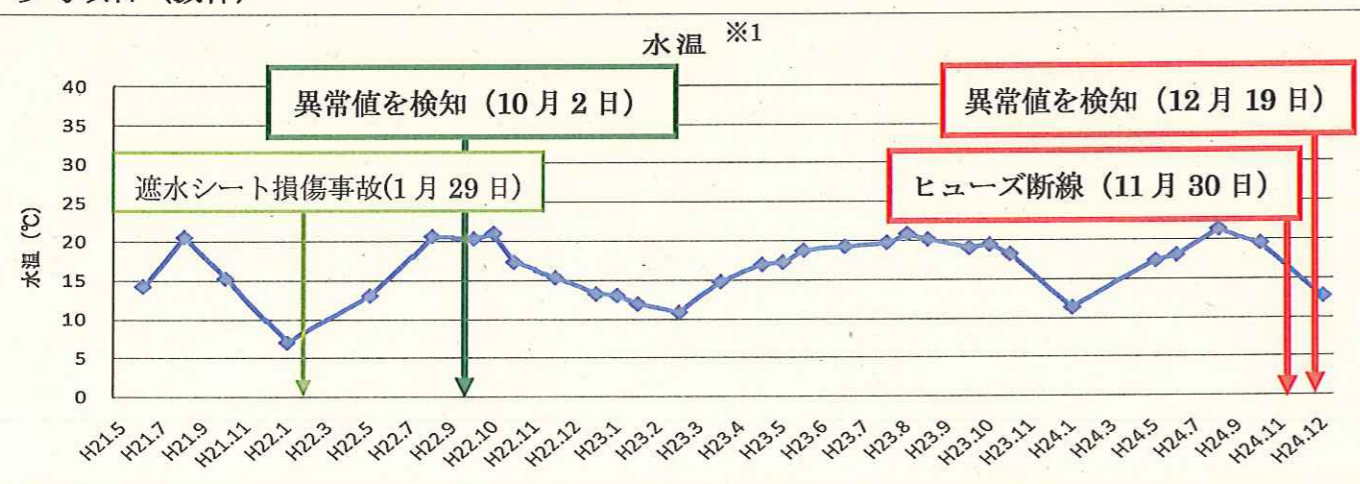
鉛及びその化合物、砒素及びその化合物、水銀及びアルキル水銀その他の水銀化合物、ほう素及びその化合物、ふっ素及びその化合物、アンモニア・アンモニウム化合物亜硝酸化合物及び硝酸化合物、1,4-ジオキサン、ダイオキシン類、BOD、SS、ノルマルヘキサン抽出物質、フェノール類含有量、溶解性鉄含有量、溶解性マンガン含有量、大腸菌群数

測定結果

モニタリング開始から現在まで、排水基準を参考として比較しても十分小さい濃度

モニタリング開始から現在まで、排水基準を参考として比較すると超過するものの、浸出水処理施設で処理可能な濃度であるため問題ない

参考項目（抜粋）



※1)4回/年の測定に加え、漏水検知システム異常検知の原因究明調査期間は臨時環境モニタリング(1回/月)を実施。

※2)4回/年(平成23年12月までは2回/年)の測定に加え、漏水検知システム異常検知の原因究明調査期間は臨時環境モニタリング(1回/月)を実施。

平成24年度 環境モニタリング結果

浸出水

No.	分析項目	単位	測定回数(回/年)	H24.5.23	H24.6.28	H24.8.7	H24.10.9	H24.12.21					
				H24.6.22	H24.8.17	H24.9.7	H24.11.6	H25.1.21					
				H24.7.1	H24.8.17	H24.10.9	H24.12.10	分析中					
1	水素イオン濃度(pH)	-	(5、8、10、1月)	7.3	7.5	7.7	7.6	7.9					
2	生物化学的酸素要求量(BOD)	mg/L		210	-	13	47	7.0					
3	化学的酸素要求量(COD)	mg/L		330	-	43	66	29					
4	浮遊物質(SS)	mg/L		440	26	8	19	4					
5	n-ヘキサン抽出物質(鉱物油)	mg/L		0.41	-	0.05 未満	0.05 未満	0.05 未満					
6	n-ヘキサン抽出物質(動植物油)	mg/L		2.2	-	0.18	0.52	0.15					
7	フェノール類含有量	mg/L		0.06	-	0.05 未満	0.05	0.05 未満					
8	銅含有量	mg/L		0.52	-	0.03 未満	0.03 未満	0.03 未満					
9	亜鉛含有量	mg/L		1.2	-	0.03 未満	0.03 未満	0.03 未満					
10	溶解性鉄含有量	mg/L		0.20	-	0.41	0.43	0.10					
11	溶解性マンガン含有量	mg/L		2.4	-	5.1	7.8	4.4					
12	クロム含有量	mg/L		0.17	-	0.005 未満	0.005 未満	0.005 未満					
13	大腸菌群数	個/cm ³		92000	-	1700	380	250					
14	カドミウム及びその化合物	mg/L		不検出	-	不検出	不検出	不検出					
15	シアン化合物	mg/L		不検出	-	不検出	不検出	不検出					
16	有機燐化合物(パラチオン、メチルパラチオン、メチルジメトン及びEPNに限る。)	mg/L		不検出	-	不検出	不検出	不検出					
17	鉛及びその化合物	mg/L		0.16	-	0.005 未満	0.005 未満	0.005 未満					
18	六価クロム化合物	mg/L		0.02 未満	-	0.02 未満	0.02 未満	0.02 未満					
19	砒素及びその化合物	mg/L		0.060	-	0.005 未満	0.005	0.005 未満					
20	水銀・アルキル水銀他水銀化合物	mg/L		0.012	-	0.0005未満	0.0005未満	0.0005未満					
21	アルキル水銀化合物	mg/L		不検出	-	不検出	不検出	不検出					
22	ポリ塩化ビフェニル	mg/L		不検出	-	不検出	不検出	不検出					
23	トリクロロエチレン	mg/L		0.002 未満	-	0.002 未満	0.002 未満	0.002 未満					
24	テトラクロロエチレン	mg/L		0.0005未満	-	0.0005未満	0.0005未満	0.0005未満					
25	ジクロロメタン	mg/L		0.002 未満	-	0.002 未満	0.002 未満	0.002 未満					
26	四塩化炭素	mg/L		0.0002未満	-	0.0002未満	0.0002未満	0.0002未満					
27	1,2-ジクロロエタン	mg/L		0.0004未満	-	0.0004未満	0.0004未満	0.0004未満					
28	1,1-ジクロロエチレン	mg/L		0.002 未満	-	0.002 未満	0.002 未満	0.002 未満					
29	シス-1,2-ジクロロエチレン	mg/L		0.002 未満	-	0.002 未満	0.002 未満	0.002 未満					
30	1,1,1-トリクロロエタン	mg/L		0.001 未満	-	0.001 未満	0.001 未満	0.001 未満					
31	1,1,2-トリクロロエタン	mg/L		0.0006未満	-	0.0006未満	0.0006未満	0.0006未満					
32	1,3-ジクロロプロパン	mg/L		0.0002未満	-	0.0002未満	0.0002未満	0.0002未満					
33	チウラム	mg/L		0.003未満	-	0.0006未満	0.0006未満	0.0006未満					
34	シマジン	mg/L		0.0013	-	0.0003未満	0.0003未満	0.0003未満					
35	チオベンカルブ	mg/L		0.002 未満	-	0.002 未満	0.002 未満	0.002 未満					
36	ベンゼン	mg/L		0.001 未満	-	0.001 未満	0.001 未満	0.001 未満					
37	セレン及びその化合物	mg/L		0.005	-	0.002 未満	0.002 未満	0.002 未満					
38	ふっ素及びその化合物	mg/L		1.7	-	0.1	0.2	0.2					
39	ほう素及びその化合物	mg/L		1.1	-	2.6	2.7	3.6					
40	アンモニア、アンモニウム化合物、亜硝酸化合物及び硝酸化合物	mg/L		7.2	-	2.8	4.1	6.5					
41	水温	℃		17.3	18.0	21.3	19.5	12.7					
42	透視度	度		2.5	13.0	32.0	16.0	75.0					
43	電気伝導率	mS/m		310	220	170	200	190					
44	アンモニア性窒素	mg/L		2.0	-	5.3	9.2	5.2					
45	塩化物イオン	mg/L		380	-	120	150	180					
46	1,4-ジオキサン	mg/L		0.005 未満	-	0.005	0.008	0.006					
47	ダイオキシン類	pg-TEQ/L		15	0.012	0.0049	0.0079	分析中					

※ 年月日において、上段は採取した年月日、中段はダイオキシン類以外の項目の結果の得られた年月日、下段はダイオキシン類の結果の得られた年月日
 ※ 不検出は、定量下限値未満
 ※ 太枠は、臨時環境モニタリング結果
 ※ H24.5月は、共存物質による測定妨害の影響によりチウラムの定量下限値が0.0006mg/L→0.003mg/Lとなった。
 ※ ダイオキシン類の検査は日数を要するため、翌月分の水質検査結果と併せて公表