

平成21年5月～平成24年6月 環境モニタリング結果

地下水観測井2号 (井戸深度: 12m、ストレーナ: 2~12m)

No	分析項目	単位	地下水 環境基準	観測点																				
				H21.5.18	H21.6.2	H21.7.7	H21.8.6	H21.9.1	H21.10.13	H21.11.19	H21.12.1	H22.1.5	H22.2.16	H22.3.2	H22.4.26	H22.5.13	H22.6.9	H22.7.7	H22.8.11	H22.9.22	H22.10.7	H22.10.13	H22.11.1	H22.11.18
1	カドミウム	mg/L	0.003	0.001 未満	-	-	0.001 未満	-	-	-	-	0.001 未満	-	-	-	-	-	0.001 未満	-	0.001 未満	-	0.001 未満	-	
2	全シアン	mg/L	検出されないこと	不検出	-	-	不検出	-	-	-	-	不検出	-	-	-	-	-	不検出	-	不検出	-	不検出	-	
3	鉛	mg/L	0.01	0.005 未満	-	-	0.005 未満	-	-	-	-	0.005 未満	-	-	-	-	-	0.005 未満	-	0.005 未満	-	0.005 未満	-	
4	六価クロム	mg/L	0.05	0.02 未満	-	-	0.02 未満	-	-	-	-	0.02 未満	-	-	-	-	-	0.02 未満	-	0.02 未満	-	0.02 未満	-	
5	砒素	mg/L	0.01	0.005 未満	-	-	0.005 未満	-	-	-	-	0.005 未満	-	-	-	-	-	0.005 未満	-	0.005 未満	-	0.005 未満	-	
6	総水銀	mg/L	0.0005	0.0005 未満	-	-	0.0005 未満	-	-	-	-	0.0005 未満	-	-	-	-	-	0.0005 未満	-	0.0005 未満	-	0.0005 未満	-	
7	アルキル水銀	mg/L	検出されないこと	不検出	-	-	不検出	-	-	-	-	不検出	-	-	-	-	-	不検出	-	不検出	-	不検出	-	
8	PCB	mg/L	検出されないこと	不検出	-	-	不検出	-	-	-	-	不検出	-	-	-	-	-	不検出	-	不検出	-	不検出	-	
9	ジクロロメタン	mg/L	0.02	0.002 未満	-	-	0.002 未満	-	-	-	-	0.002 未満	-	-	-	-	-	0.002 未満	-	0.002 未満	-	0.002 未満	-	
10	四塩化炭素	mg/L	0.002	0.0002 未満	-	-	0.0002 未満	-	-	-	-	0.0002 未満	-	-	-	-	-	0.0002 未満	-	0.0002 未満	-	0.0002 未満	-	
11	1,2-ジクロロエタン	mg/L	0.004	0.0004 未満	-	-	0.0004 未満	-	-	-	-	0.0004 未満	-	-	-	-	-	0.0004 未満	-	0.0004 未満	-	0.0004 未満	-	
12	塩化ビニルモノマー	mg/L	0.002	-	-	-	-	-	-	-	-	-	-	-	-	-	-	0.0002 未満	-	0.0002 未満	-	0.0002 未満	-	
13	1,1-ジクロロエチレン	mg/L	0.1	0.002 未満	-	-	0.002 未満	-	-	-	-	0.002 未満	-	-	-	-	-	0.002 未満	-	0.002 未満	-	0.002 未満	-	
14	シス-1,2-ジクロロエチレン	mg/L	0.04	0.004 未満	-	-	0.004 未満	-	-	-	-	0.004 未満	-	-	-	-	-	0.008 未満	-	0.008 未満	-	0.008 未満	-	
	トランス-1,2-ジクロロエチレン	mg/L		-	-	-	-	-	-	-	-	-	-	-	-	-	-	-	-	-	-	-	-	
15	1,1,1-トリクロロエタン	mg/L	1	0.0005 未満	-	-	0.0005 未満	-	-	-	-	0.0005 未満	-	-	-	-	-	0.0005 未満	-	0.0005 未満	-	0.0005 未満	-	
16	1,1,2-トリクロロエタン	mg/L	0.006	0.0006 未満	-	-	0.0006 未満	-	-	-	-	0.0006 未満	-	-	-	-	-	0.0006 未満	-	0.0006 未満	-	0.0006 未満	-	
17	トリクロロエチレン	mg/L	0.03	0.002 未満	-	-	0.002 未満	-	-	-	-	0.002 未満	-	-	-	-	-	0.002 未満	-	0.002 未満	-	0.002 未満	-	
18	テトラクロロエチレン	mg/L	0.01	0.0005 未満	-	-	0.0005 未満	-	-	-	-	0.0005 未満	-	-	-	-	-	0.0005 未満	-	0.0005 未満	-	0.0005 未満	-	
19	1,3-ジクロロプロパン	mg/L	0.002	0.0002 未満	-	-	0.0002 未満	-	-	-	-	0.0002 未満	-	-	-	-	-	0.0002 未満	-	0.0002 未満	-	0.0002 未満	-	
20	テトラム	mg/L	0.006	0.0006 未満	-	-	0.0006 未満	-	-	-	-	0.0006 未満	-	-	-	-	-	0.0006 未満	-	0.0006 未満	-	0.0006 未満	-	
21	シマジン	mg/L	0.003	0.0003 未満	-	-	0.0003 未満	-	-	-	-	0.0003 未満	-	-	-	-	-	0.0003 未満	-	0.0003 未満	-	0.0003 未満	-	
22	テオベンカルブ	mg/L	0.02	0.002 未満	-	-	0.002 未満	-	-	-	-	0.002 未満	-	-	-	-	-	0.002 未満	-	0.002 未満	-	0.002 未満	-	
23	ベンゼン	mg/L	0.01	0.001 未満	-	-	0.001 未満	-	-	-	-	0.001 未満	-	-	-	-	-	0.001 未満	-	0.001 未満	-	0.001 未満	-	
24	セレン	mg/L	0.01	0.002 未満	-	-	0.002 未満	-	-	-	-	0.002 未満	-	-	-	-	-	0.002 未満	-	0.002 未満	-	0.002 未満	-	
25	弱酸性窒素及び亜弱酸性窒素	mg/L	10	0.52	-	-	0.18	-	-	-	-	0.56	-	-	-	-	-	0.38	-	0.48	-	0.80	-	
26	ふっ素	mg/L	0.8	0.05 未満	-	-	0.05 未満	-	-	-	-	0.05 未満	-	-	-	-	-	0.05 未満	-	0.05 未満	-	0.05 未満	-	
27	ほう素	mg/L	1	0.04 未満	-	-	0.04 未満	-	-	-	-	0.04 未満	-	-	-	-	-	0.04 未満	-	0.04 未満	-	0.04 未満	-	
28	1,4-ジオキサン	mg/L	0.05	-	-	-	-	-	-	-	-	-	-	-	-	-	-	0.005 未満	-	0.005 未満	-	0.005 未満	-	
27	水温	℃	-	12.1	12.3	12.1	11.9	13.0	13.3	12.3	12.6	10.0	11.1	10.8	11.2	11.3	10.7	12.9	12.2	15.8	13.6	12.2	13.2	12.7
28	水素イオン濃度(pH)	-	-	7.7	7.6	7.4	7.9	7.5	7.0	7.4	6.9	7.4	7.5	7.4	7.4	7.2	7.2	7.4	7.0	6.9	7.2	7.5	7.2	7.1
29	電気伝導率	mS/m	-	9.2	8.6	8.4	11	8.5	9.1	10	10	8.7	9.1	8.9	9.4	12	9.2	9.2	9.0	10	9.5	9.8	12	12
30	塩化物イオン	mg/L	-	2	-	-	1 未満	-	-	-	-	2	-	-	-	-	-	2	-	2	-	5	-	-
31	ダイオキシン類	pe-TEQ/L	1	0.056	-	-	0.051	-	-	-	-	0.054	-	-	-	-	-	0.055	-	0.055	-	0.049	-	

※ 不検出は、定量下限値未満
 ※ 太枠は、随時環境モニタリング結果
 ※ H21.11月に塩化ビニルモノマー、1,4-ジオキサンが環境基準項目に追加、1,1-ジクロロエチレンの環境基準値が0.02mg/Lから0.1mg/Lに変更
 ※ H21.11月にシス-1,2-ジクロロエチレンがトランス-1,2-ジクロロエチレンとの和である1,2-ジクロロエチレンに変更
 ※ 1,2-ジクロロエチレンの定量下限値は、シス-1,2-ジクロロエチレンの定量下限値とトランス-1,2-ジクロロエチレンの定量下限値の和
 ※ H23.5月から、シス-1,2-ジクロロエチレン及びトランス-1,2-ジクロロエチレンの定量下限値を0.004mg/L→0.002mg/Lに変更
 ※ H23.10月、カドミウムの環境基準値が0.01mg/L→0.003mg/Lに変更
 ※ H24.5月から、カドミウムの定量下限値を0.001mg/L→0.0003mg/Lに変更

平成21年5月～平成24年6月 環境モニタリング結果

地下水観測井2号 (井戸深さ: 12m、ストレーナ: 2~12m)

No	分析項目	単位	地下水 環境基準	観測点																					
				H22.12.3	H22.12.17	H23.1.19	H23.1.24	H23.2.10	H23.2.17	H23.3.7	H23.3.16	H23.4.5	H23.4.19	H23.5.10	H23.5.16	H23.6.7	H23.6.14	H23.7.5	H23.7.12	H23.8.2	H23.8.11	H23.9.8	H23.9.15	H23.10.4	
1	カドミウム	mg/L	0.003	0.001 未検出	-	0.001 未検出	0.001 未検出	0.001 未検出	-	0.001 未検出	-	0.001 未検出	-	0.001 未検出	-	0.001 未検出	-	0.001 未検出	-	0.001 未検出	0.001 未検出	0.001 未検出	0.001 未検出		
2	全シアン	mg/L	検出されないこと	不検出	-	不検出	不検出	不検出	-	不検出	-	不検出	-	不検出	-	不検出	-	不検出	-	不検出	不検出	不検出	不検出		
3	鉛	mg/L	0.01	0.005 未検出	-	0.005 未検出	0.005 未検出	0.005 未検出	-	0.005 未検出	-	0.005 未検出	-	0.005 未検出	-	0.005 未検出	-	0.005 未検出	-	0.005 未検出	0.005 未検出	0.005 未検出	0.005 未検出		
4	六価クロム	mg/L	0.05	0.02 未検出	-	0.02 未検出	0.02 未検出	0.02 未検出	-	0.02 未検出	-	0.02 未検出	-	0.02 未検出	-	0.02 未検出	-	0.02 未検出	-	0.02 未検出	0.02 未検出	0.02 未検出	0.02 未検出		
5	砒素	mg/L	0.01	0.005 未検出	-	0.005 未検出	0.005 未検出	0.005 未検出	-	0.005 未検出	-	0.005 未検出	-	0.005 未検出	-	0.005 未検出	-	0.005 未検出	-	0.005 未検出	0.005 未検出	0.005 未検出	0.005 未検出		
6	総水銀	mg/L	0.0005	0.0005未検出	-	0.0005未検出	0.0005未検出	0.0005未検出	-	0.0005未検出	-	0.0005未検出	-	0.0005未検出	-	0.0005未検出	-	0.0005未検出	-	0.0005未検出	0.0005未検出	0.0005未検出	0.0005未検出		
7	アルキル水銀	mg/L	検出されないこと	不検出	-	不検出	不検出	不検出	-	不検出	-	不検出	-	不検出	-	不検出	-	不検出	-	不検出	不検出	不検出	不検出		
8	PCB	mg/L	検出されないこと	不検出	-	不検出	不検出	不検出	-	不検出	-	不検出	-	不検出	-	不検出	-	不検出	-	不検出	不検出	不検出	不検出		
9	ジクロロメタン	mg/L	0.02	0.002 未検出	-	0.002 未検出	0.002 未検出	0.002 未検出	-	0.002 未検出	-	0.002 未検出	-	0.002 未検出	-	0.002 未検出	-	0.002 未検出	-	0.002 未検出	0.002 未検出	0.002 未検出	0.002 未検出		
10	四塩化炭素	mg/L	0.002	0.0002未検出	-	0.0002未検出	0.0002未検出	0.0002未検出	-	0.0002未検出	-	0.0002未検出	-	0.0002未検出	-	0.0002未検出	-	0.0002未検出	-	0.0002未検出	0.0002未検出	0.0002未検出	0.0002未検出		
11	1,2-ジクロロエタン	mg/L	0.004	0.0004未検出	-	0.0004未検出	0.0004未検出	0.0004未検出	-	0.0004未検出	-	0.0004未検出	-	0.0004未検出	-	0.0004未検出	-	0.0004未検出	-	0.0004未検出	0.0004未検出	0.0004未検出	0.0004未検出		
12	塩化ビニルモノマー	mg/L	0.002	0.0002未検出	-	0.0002未検出	0.0002未検出	0.0002未検出	-	0.0002未検出	-	0.0002未検出	-	0.0002未検出	-	0.0002未検出	-	0.0002未検出	-	0.0002未検出	0.0002未検出	0.0002未検出	0.0002未検出		
13	1,1-ジクロロエチレン	mg/L	0.1	0.002 未検出	-	0.002 未検出	0.002 未検出	0.002 未検出	-	0.002 未検出	-	0.002 未検出	-	0.002 未検出	-	0.002 未検出	-	0.002 未検出	-	0.002 未検出	0.002 未検出	0.002 未検出	0.002 未検出		
14	シス-1,2-ジクロロエチレン	mg/L	0.04	0.008 未検出	-	0.008 未検出	0.008 未検出	0.008 未検出	-	0.008 未検出	-	0.008 未検出	-	0.004 未検出	-	0.004 未検出	-	0.004 未検出	-	0.004 未検出	0.004 未検出	0.004 未検出	0.004 未検出		
	トランス-1,2-ジクロロエチレン	mg/L																							
15	1,1,1-トリクロロエタン	mg/L	1	0.0005未検出	-	0.0005未検出	0.0005未検出	0.0005未検出	-	0.0005未検出	-	0.0005未検出	-	0.0005未検出	-	0.0005未検出	-	0.0005未検出	-	0.0005未検出	0.0005未検出	0.0005未検出	0.0005未検出		
16	1,1,2-トリクロロエタン	mg/L	0.006	0.0006未検出	-	0.0006未検出	0.0006未検出	0.0006未検出	-	0.0006未検出	-	0.0006未検出	-	0.0006未検出	-	0.0006未検出	-	0.0006未検出	-	0.0006未検出	0.0006未検出	0.0006未検出	0.0006未検出		
17	トリクロロエチレン	mg/L	0.03	0.002 未検出	-	0.002 未検出	0.002 未検出	0.002 未検出	-	0.002 未検出	-	0.002 未検出	-	0.002 未検出	-	0.002 未検出	-	0.002 未検出	-	0.002 未検出	0.002 未検出	0.002 未検出	0.002 未検出		
18	テトラクロロエチレン	mg/L	0.01	0.0005未検出	-	0.0005未検出	0.0005未検出	0.0005未検出	-	0.0005未検出	-	0.0005未検出	-	0.0005未検出	-	0.0005未検出	-	0.0005未検出	-	0.0005未検出	0.0005未検出	0.0005未検出	0.0005未検出		
19	1,3-ジクロロベンゼン	mg/L	0.002	0.0002未検出	-	0.0002未検出	0.0002未検出	0.0002未検出	-	0.0002未検出	-	0.0002未検出	-	0.0002未検出	-	0.0002未検出	-	0.0002未検出	-	0.0002未検出	0.0002未検出	0.0002未検出	0.0002未検出		
20	チウラム	mg/L	0.006	0.0006未検出	-	0.0006未検出	0.0006未検出	0.0006未検出	-	0.0006未検出	-	0.0006未検出	-	0.0006未検出	-	0.0006未検出	-	0.0006未検出	-	0.0006未検出	0.0006未検出	0.0006未検出	0.0006未検出		
21	シマジン	mg/L	0.003	0.0003未検出	-	0.0003未検出	0.0003未検出	0.0003未検出	-	0.0003未検出	-	0.0003未検出	-	0.0003未検出	-	0.0003未検出	-	0.0003未検出	-	0.0003未検出	0.0003未検出	0.0003未検出	0.0003未検出		
22	チオベンカルブ	mg/L	0.02	0.002 未検出	-	0.002 未検出	0.002 未検出	0.002 未検出	-	0.002 未検出	-	0.002 未検出	-	0.002 未検出	-	0.002 未検出	-	0.002 未検出	-	0.002 未検出	0.002 未検出	0.002 未検出	0.002 未検出		
23	ベンゼン	mg/L	0.01	0.001 未検出	-	0.001 未検出	0.001 未検出	0.001 未検出	-	0.001 未検出	-	0.001 未検出	-	0.001 未検出	-	0.001 未検出	-	0.001 未検出	-	0.001 未検出	0.001 未検出	0.001 未検出	0.001 未検出		
24	セレン	mg/L	0.01	0.002 未検出	-	0.002 未検出	0.002 未検出	0.002 未検出	-	0.002 未検出	-	0.002 未検出	-	0.002 未検出	-	0.002 未検出	-	0.002 未検出	-	0.002 未検出	0.002 未検出	0.002 未検出	0.002 未検出		
25	硝酸性窒素及び亜硝酸性窒素	mg/L	10	0.81	-	0.64	0.78	0.70	-	0.51	-	0.30	-	0.62	-	0.19	-	0.29	-	0.59	0.41	0.14	-	0.30	
26	ふっ素	mg/L	0.8	0.05 未検出	-	0.05 未検出	0.05 未検出	0.05 未検出	-	0.05 未検出	-	0.05 未検出	-	0.05 未検出	-	0.05 未検出	-	0.05 未検出	-	0.05 未検出	0.05 未検出	0.05 未検出	0.05 未検出		
27	ほう素	mg/L	1	0.04 未検出	-	0.04 未検出	0.04 未検出	0.04 未検出	-	0.04 未検出	-	0.04 未検出	-	0.04 未検出	-	0.04 未検出	-	0.04 未検出	-	0.04 未検出	0.04 未検出	0.04 未検出	0.04 未検出		
28	1,4-ジオキサン	mg/L	0.05	0.005 未検出	-	0.005 未検出	0.005 未検出	0.005 未検出	-	0.005 未検出	-	0.005 未検出	-	0.005 未検出	-	0.005 未検出	-	0.005 未検出	-	0.005 未検出	0.005 未検出	0.005 未検出	0.005 未検出		
一般項目	27	水温	℃	-	13.2	10.9	8.4	11.1	11.1	11.6	11.1	10.4	11.5	10.8	11.2	11.8	12.5	11.5	12.5	11.4	11.4	12.2	12.8	12.9	12.4
	28	水素イオン濃度(pH)	-	-	7.3	7.3	7.4	7.4	7.3	7.6	7.4	7.6	7.6	7.5	7.5	7.6	7.6	7.6	7.5	7.2	7.5	7.6	7.2	7.5	7.4
	29	電気伝導率	mS/m	-	10	11	10	11	10	11	9.4	7.8	7.9	9.6	10	8.6	7.8	7.8	8.7	11	9.2	8.1	7.7	7.5	9.3
	30	塩化物イオン	mg/L	-	4	-	3	4	3	-	3	-	2	-	3	-	2	-	2	-	4	2	2	-	4
31	ダイオキシン類	pg-TEQ/L	1	0.051	-	0.052	0.051	0.049	-	0.049	-	0.069	-	0.050	-	0.050	-	0.048	-	0.057	0.049	0.048	-	0.048	

※ 不検出は、定値下限度未満
 ※ 太枠は、随時環境モニタリング結果
 ※ H21.11に塩化ビニルモノマー、1,4-ジオキサンの環境基準値が0.02mg/Lから0.1mg/Lに変更
 ※ H21.11にシス-1,2-ジクロロエチレンがトランス-1,2-ジクロロエチレンとの和である1,2-ジクロロエチレンに変更
 ※ 1,2-ジクロロエチレンの定値下限度は、シス-1,2-ジクロロエチレンの定値下限度とトランス-1,2-ジクロロエチレンの定値下限度の和
 ※ H23.5月から、シス-1,2-ジクロロエチレン及びトランス-1,2-ジクロロエチレンの定値下限度を0.004mg/L→0.002mg/Lに変更
 ※ H23.10月、カドミウムの環境基準値が0.01mg/L→0.003mg/Lに変更
 ※ H24.5月から、カドミウムの定値下限度を0.001mg/L→0.0003mg/Lに変更

平成21年5月～平成24年6月 環境モニタリング結果

地下水観測井2号 (井戸深度: 12m, ストレーナ: 2～12m)

No	分析項目	単位	地下水 環境基準	H23.10.18	H23.11.8	H23.11.15	H23.12.13	H24.1.16	H24.2.10	H24.3.12	H24.4.25	H24.5.23	H24.6.20	
1	カドミウム	mg/L	0.003	-	0.001 未満	-	-	0.001 未満	-	-	-	0.0003 未満	-	
2	全シアン	mg/L	検出されないこと	-	不検出	-	-	不検出	-	-	-	不検出	-	
3	鉛	mg/L	0.01	-	0.005 未満	-	-	0.005 未満	-	-	-	0.005 未満	-	
4	六価クロム	mg/L	0.05	-	0.02 未満	-	-	0.02 未満	-	-	-	0.02 未満	-	
5	砒素	mg/L	0.01	-	0.005 未満	-	-	0.005 未満	-	-	-	0.005 未満	-	
6	総水銀	mg/L	0.0005	-	0.0005未満	-	-	0.0005未満	-	-	-	0.0005未満	-	
7	アルキル水銀	mg/L	検出されないこと	-	不検出	-	-	不検出	-	-	-	不検出	-	
8	PCB	mg/L	検出されないこと	-	不検出	-	-	不検出	-	-	-	不検出	-	
9	ジクロロメタン	mg/L	0.02	-	0.002 未満	-	-	0.002 未満	-	-	-	0.002 未満	-	
10	四塩化炭素	mg/L	0.002	-	0.0002未満	-	-	0.0002未満	-	-	-	0.0002未満	-	
11	1,2-ジクロロエタン	mg/L	0.004	-	0.0004未満	-	-	0.0004未満	-	-	-	0.0004未満	-	
12	塩化ビニルモノマー	mg/L	0.002	-	0.0002未満	-	-	0.0002未満	-	-	-	0.0002未満	-	
13	1,1-ジクロロエチレン	mg/L	0.1	-	0.002 未満	-	-	0.002 未満	-	-	-	0.002 未満	-	
14	シス-1,2-ジクロロエチレン	mg/L	0.04	-	0.004 未満	-	-	0.004 未満	-	-	-	0.004 未満	-	
	トランス-1,2-ジクロロエチレン	mg/L		-		-	-		-					
15	1,1,1-トリクロロエタン	mg/L	1	-	0.0005未満	-	-	0.0005未満	-	-	-	0.0005未満	-	
16	1,1,2-トリクロロエタン	mg/L	0.006	-	0.0006未満	-	-	0.0006未満	-	-	-	0.0006未満	-	
17	トリクロロエチレン	mg/L	0.03	-	0.002 未満	-	-	0.002 未満	-	-	-	0.002 未満	-	
18	テトラクロロエチレン	mg/L	0.01	-	0.0005未満	-	-	0.0005未満	-	-	-	0.0005未満	-	
19	1,3-ジクロロプロパン	mg/L	0.002	-	0.0002未満	-	-	0.0002未満	-	-	-	0.0002未満	-	
20	チウラム	mg/L	0.006	-	0.0006未満	-	-	0.0006未満	-	-	-	0.0006未満	-	
21	シマジン	mg/L	0.003	-	0.0003未満	-	-	0.0003未満	-	-	-	0.0003未満	-	
22	チオベンカルブ	mg/L	0.02	-	0.002 未満	-	-	0.002 未満	-	-	-	0.002 未満	-	
23	ベンゼン	mg/L	0.01	-	0.001 未満	-	-	0.001 未満	-	-	-	0.001 未満	-	
24	セレン	mg/L	0.01	-	0.002 未満	-	-	0.002 未満	-	-	-	0.002 未満	-	
25	硝酸性窒素及び亜硝酸性窒素	mg/L	10	-	0.40	-	-	0.80	-	-	-	0.79	-	
26	ふっ素	mg/L	0.8	-	0.05 未満	-	-	0.05 未満	-	-	-	0.05 未満	-	
27	ほう素	mg/L	1	-	0.04 未満	-	-	0.04 未満	-	-	-	0.04 未満	-	
28	1,4-ジオキサン	mg/L	0.05	-	0.005 未満	-	-	0.005 未満	-	-	-	0.005 未満	-	
一般項目	27	水温	℃	-	12.8	12.6	12.7	11.9	12.3	11.5	11.2	11.7	15.1	14.0
	28	水素イオン濃度(pH)	-	-	7.3	7.6	7.0	7.4	7.4	7.3	7.5	7.5	7.4	7.1
	29	電気伝導率	mS/m	-	8.7	8.7	12	8.7	9.9	12	7.7	9.0	9.6	7.6
	30	塩化物イオン	mg/L	-	-	2	-	-	4	-	-	-	4	-
31	ダイオキシン類	pg-TEQ/L	1	-	0.048	-	-	0.045	-	-	-	0.082	-	

※ 不検出は、定値下限値未満

※ 太枠は、臨時環境モニタリング結果

※ H21.11に塩化ビニルモノマー、1,4-ジオキサンの環境基準項目に追加、1,1-ジクロロエチレンの環境基準値が0.02mg/Lから0.1mg/Lに変更

※ H21.11にシス-1,2-ジクロロエチレンがトランス-1,2-ジクロロエチレンとの和である1,2-ジクロロエチレンに変更

※ 1,2-ジクロロエチレンの定値下限値は、シス-1,2-ジクロロエチレンの定値下限値とトランス-1,2-ジクロロエチレンの定値下限値の和

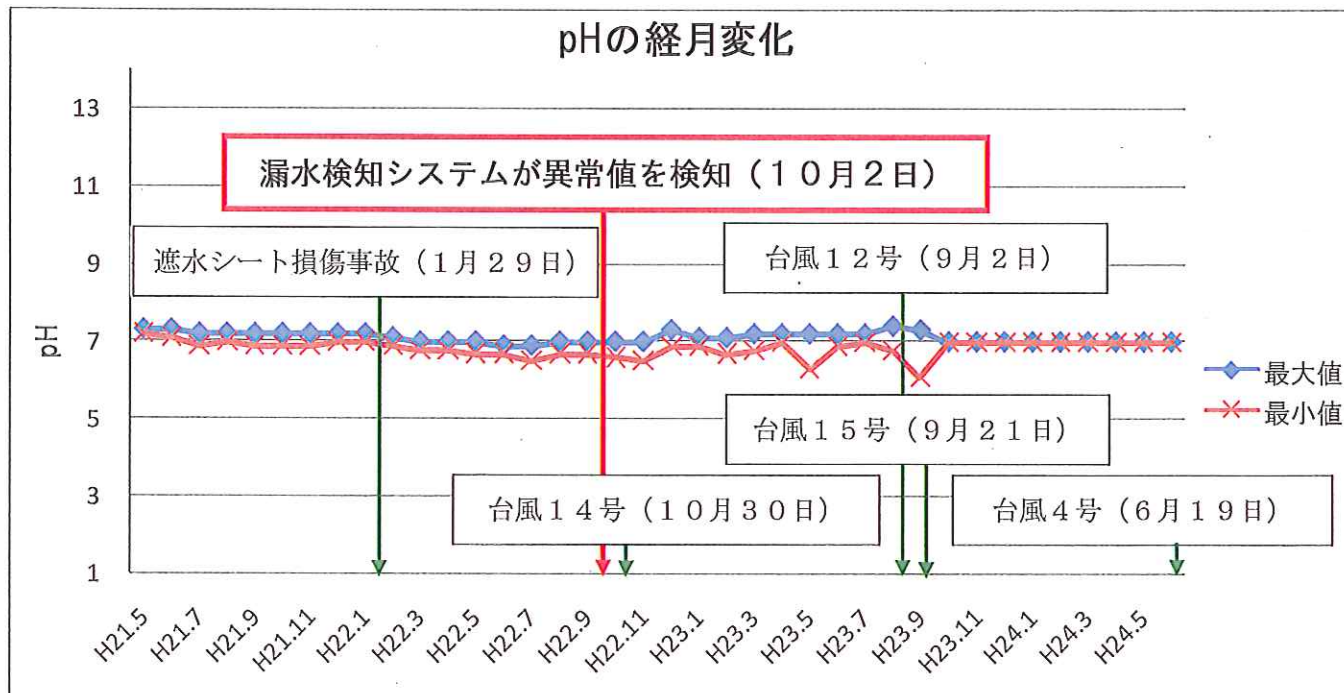
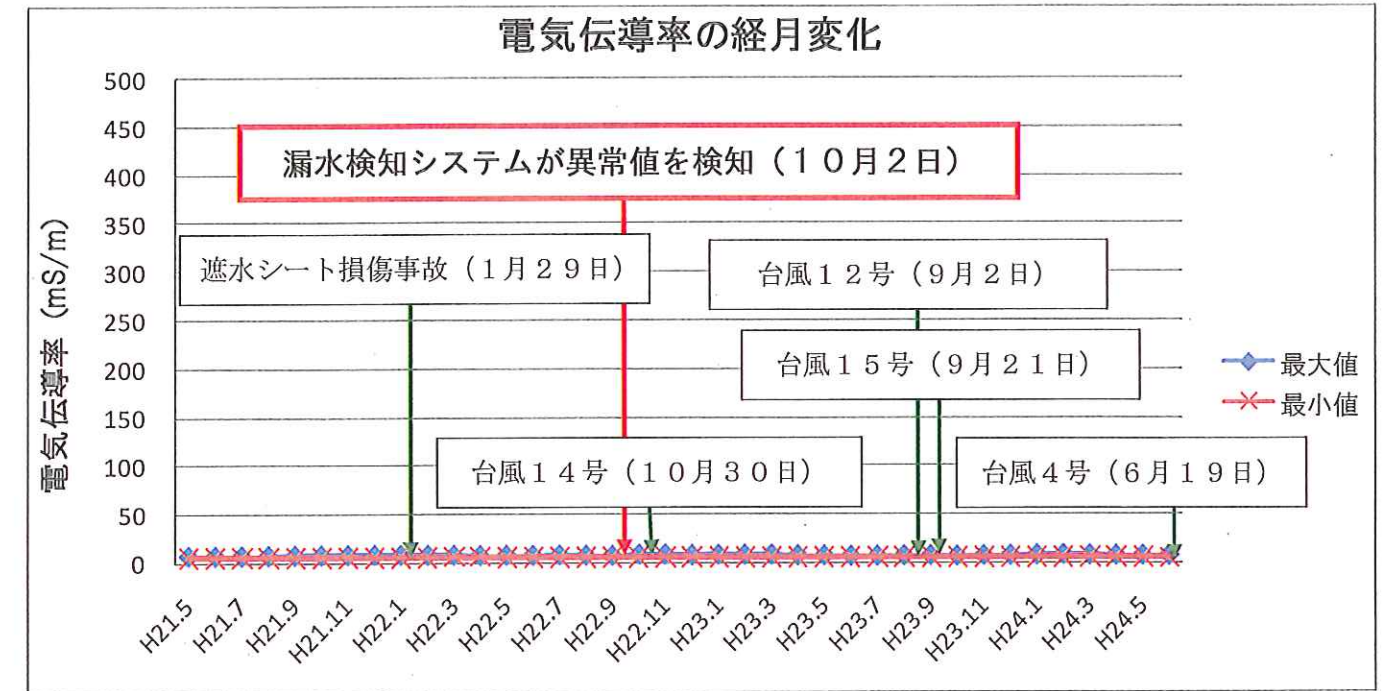
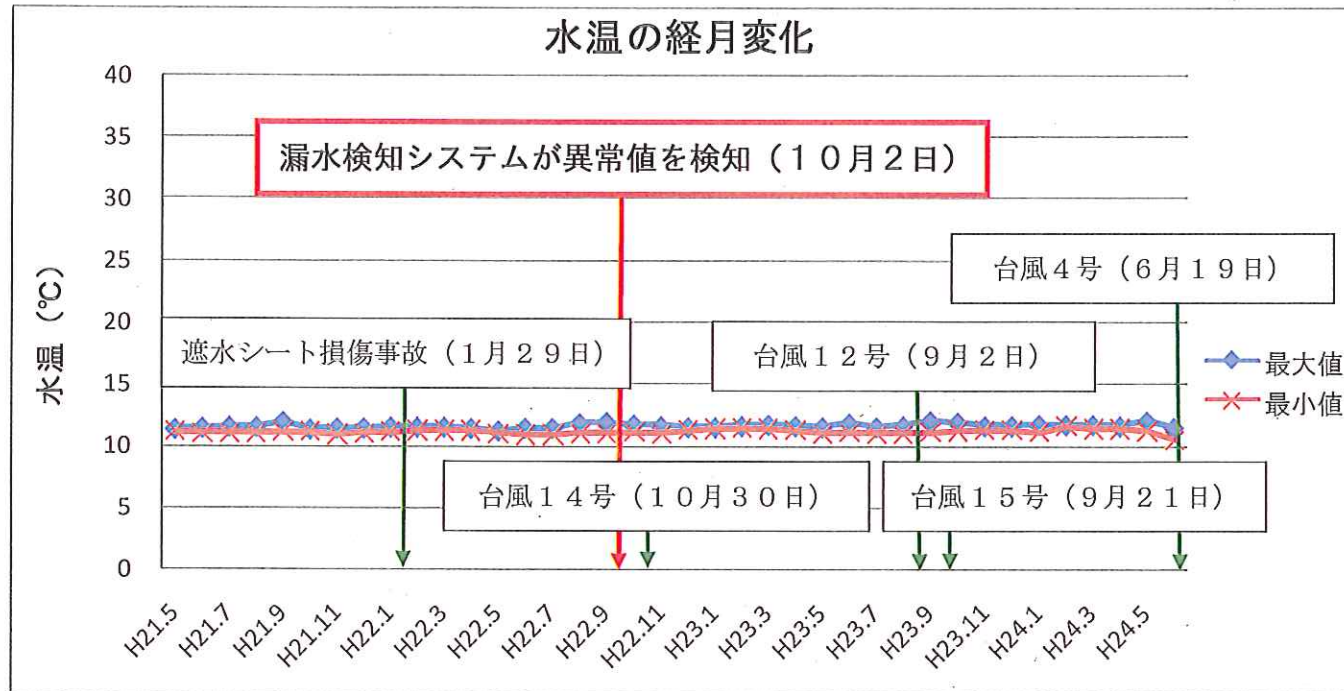
※ H23.5月から、シス-1,2-ジクロロエチレン及びトランス-1,2-ジクロロエチレンの定値下限値を0.004mg/L→0.002mg/Lに変更

※ H23.10月、カドミウムの環境基準値が0.01mg/L→0.003mg/Lに変更

※ H24.5月から、カドミウムの定値下限値を0.001mg/L→0.0003mg/Lに変更

地下水観測井2号の連続測定結果

○ 操業開始（平成21年5月）以降の水温、電気伝導率及びpHの連続測定結果は下表のとおり。



- ・ 操業開始から漏水検知システムが異常値を検知する前の測定値は、水温は10.9～11.9℃、電気伝導率は6.1～7.7mS/m、pHは6.5～7.3で推移。
- ・ 漏水検知システムが異常値を検知してから平成24年6月までの測定値は、水温は10.5～12.0℃、電気伝導率は5.6～7.9mS/m、pHは6.1～7.4と大きな変動なし。



漏水検知システムが異常検知した後においても、水温、電気伝導率及びpHの連続測定結果に浸出水の漏洩の可能性を疑わせるような変動は認められない。