

写真—1

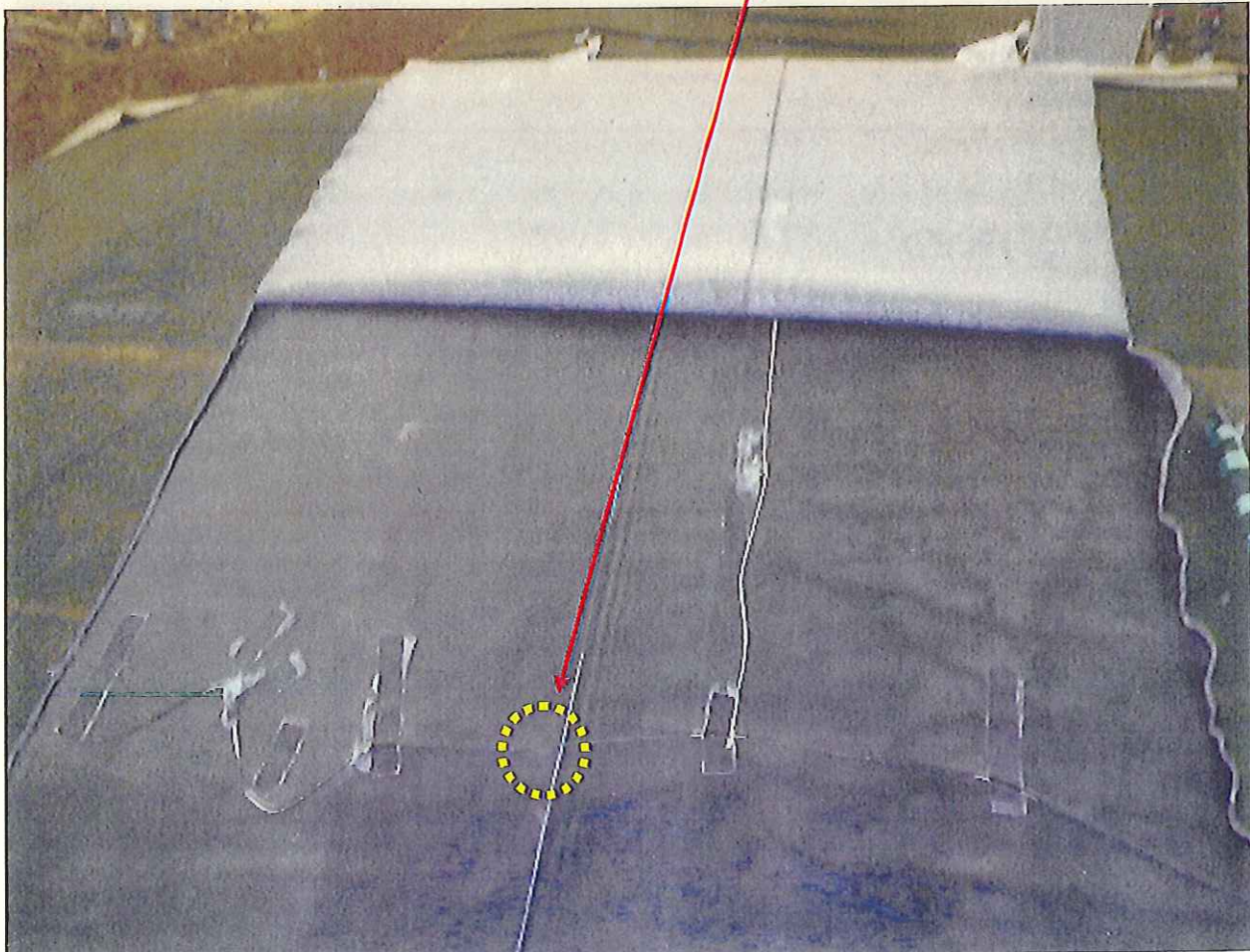
埋立地 予想原因箇所と一致する銅線電極交点部分に圧迫跡を確認

H23.3.7



写真—2

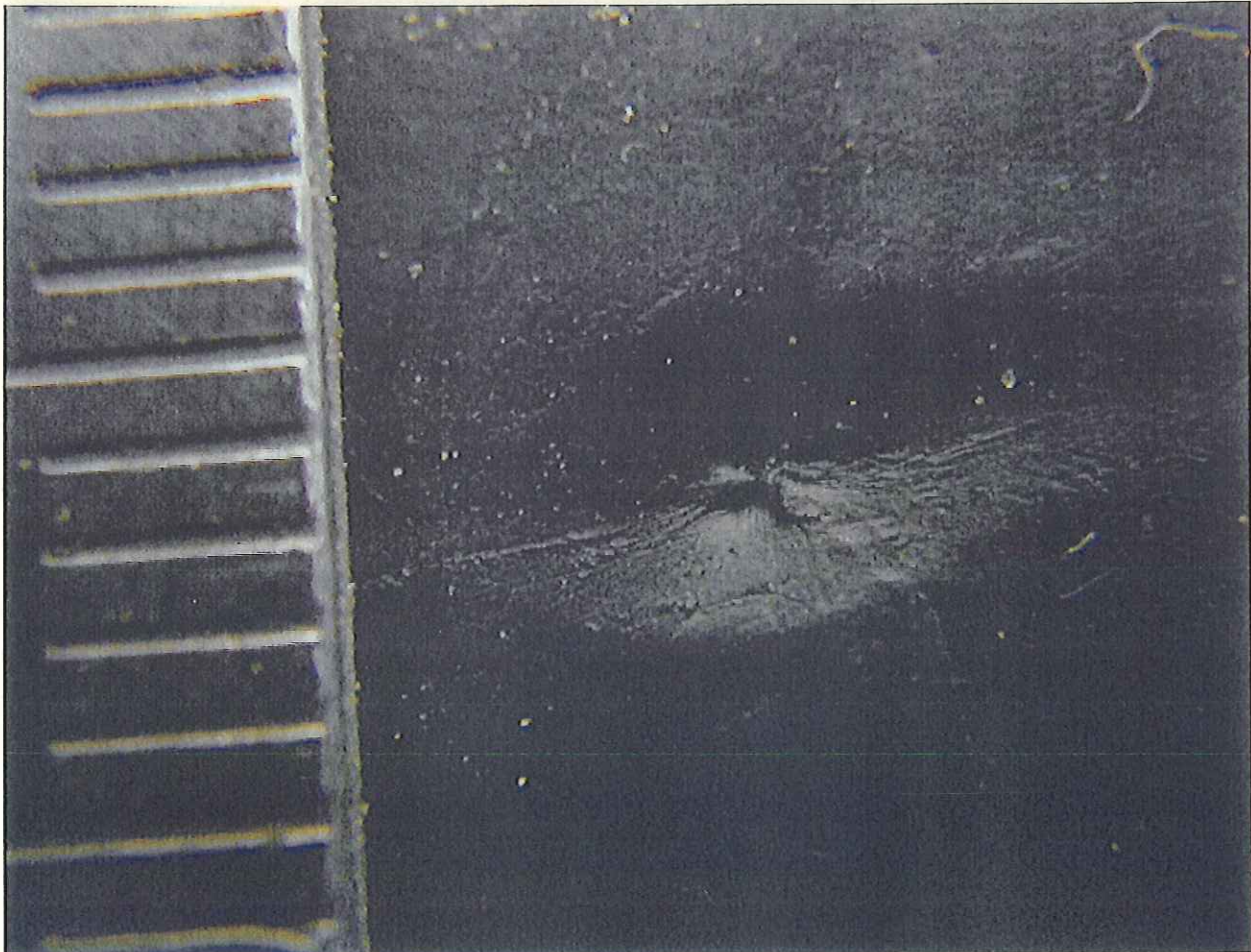
埋立地 銅線電極交点部分の圧迫跡の位置

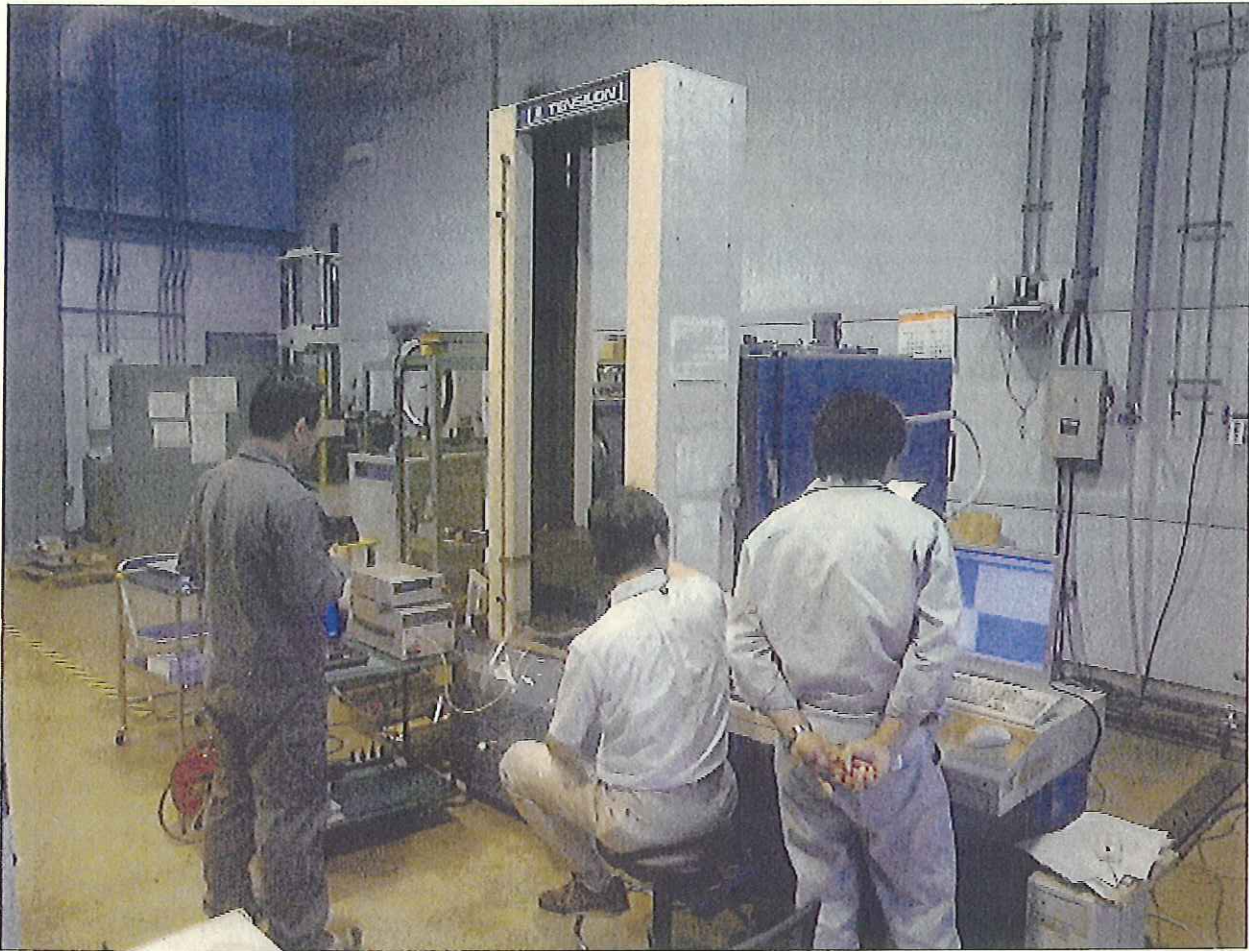




写真—4

埋立地 銅線電極交点部分の圧迫跡の更にアップ (左の目盛は 1mm)





写真—6 基礎実験(事業団) 通電した遮水シートに生じた銅線電極交点部分の圧迫跡





写真—8

基礎実験(事業団) -37kPa で気泡発生(昨日は-26kPa で気泡発生)





写真—10 基礎実験(施工業者) 通電した遮水シートに生じた銅線電極交点部分の圧迫跡





写真—12

基礎実験(施工業者) 通電した全遮水シート60枚は-1~-35kPa で気泡発生

