

平成28年度公益財団法人山梨県環境整備事業団事業計画書

事業計画

(平成28年4月1日から平成29年3月31日)

第1 基本方針

山梨県環境整備事業団は、安全性と信頼性が確保できる産業廃棄物最終処分場等の施設を運営するとともに、一般廃棄物最終処分場等の施設を整備運営することにより、廃棄物処理の先導的な役割を果たすとともに、廃棄物の適正処理に関する調査研究に関する事業等を行い、もって県民の生活環境の保全と産業の健全な発展に資する。

第2 事業計画

(1) 山梨県環境整備センターの管理運営事業

北杜市明野町にある山梨県環境整備センターは、平成22年10月及び平成24年12月の2度にわたり発生した漏水検知システムの異常検知により、新たな廃棄物の受け入れは行わず、施設を閉鎖することとし、平成26年度に関係法令に基づき、埋立地に最終覆土を行いました。

今後は、水質、発生ガス等が基準に適合するまで維持管理を行います。

また、山梨県、北杜市と締結した「明野廃棄物最終処分場に係る公害防止協定」に基づく安全対策を着実に推進し、適正な管理運営に取り組みます。

(2) 一般廃棄物最終処分場の整備運営事業（受託事業）

山梨県市町村総合事務組合から受託した一般廃棄物最終処分場事業は、平成26年度に建設工事に着手したところであり、本年度は、水処理施設、埋立地などの工事が大幅に進捗することから、引き続き建設工事の適切な施工管理を行います。

また、平成30年中の操業開始に向けて、維持管理マニュアルの作成、維持管理契約に関する協議等を進めます。

一般廃棄物最終処分場の建設計画

建設場所	笛吹市境川町上寺尾区	
埋立面積	約 29,000 m ²	
埋立容量	約 30 万 m ³	
遮水工法	底面部	2重遮水シート＋水密アスコン、中間層 電気式漏水検知システム
	法面部	2重遮水シート、自己修復マット 電気式漏水検知システム
浸出水処理施設	浸出水調整池	約 11,000 m ³
	処理能力	約 120 m ³ ／日
浸出水放流施設	公共下水道	
管理施設	管理棟、計量設備、洗車設備、覆土材仮置場	
防災施設	防災調整池(容量:約 9,070 m ³)	
埋立廃棄物	一般廃棄物(焼却灰、飛灰、不燃性残渣)	
埋立期間	約20年間	
維持管理期間	約18年間	
建設工事費	約58億円	

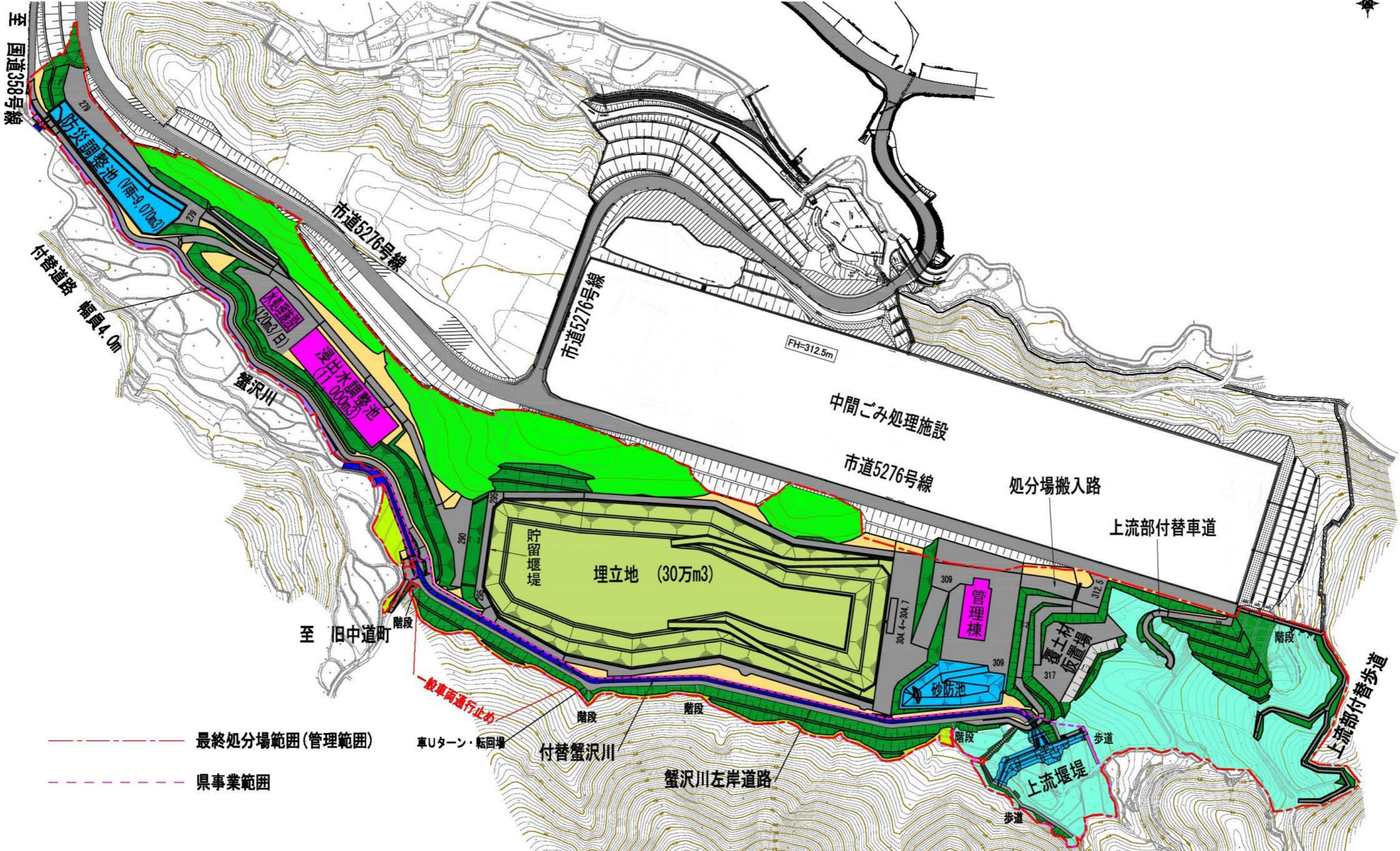
(3) 調査研究事業

山梨県環境整備センターの浸出水等の水質、埋立地から発生するガス等の測定を定期的
に実施し、その結果を整理・分析する等、埋立廃棄物の安定化について調査を行います。

(4) 普及啓発事業

山梨県環境整備センターの施設見学や一般廃棄物最終処分場の工事現場見学の受け入
れを行い、廃棄物処理に関する学習機会を提供することにより、廃棄物の適正処理や減量化
等に関する普及啓発を行います。

計画平面図 A3図面S-1:2500



至 国道358号線

付替道路 幅員4.0m

市道5276号線

市道5276号線

FH=312.5m

中間ごみ処理施設

市道5276号線

処分場搬入路

上流部付替車道

至 旧中道町

一般車両通行止め

車Uターン・転回場

付替蟹沢川

蟹沢川左岸道路

管理棟

砂防池

上流堰堤

上流部付替歩道

最終処分場範囲(管理範囲)

県事業範囲