

## 《H22.1.29 損傷範囲等確認状況》

## 【確認実施前】

上層遮水シートと下層遮水シート間の工事施工時残留水が周囲の土圧等により湧出(水深約 8cm)

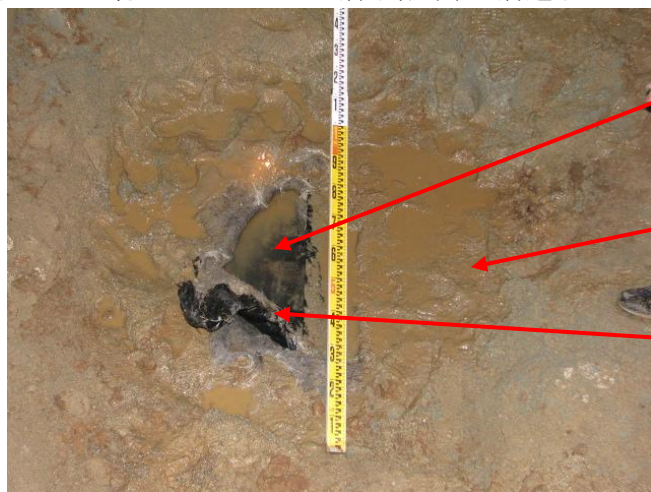


保護土層  
(厚さ 1.0m、うち下部 50cm は砂)

損傷箇所

## 【水除去後の状況】

約 60cm×約 40cm にわたり上層不織布、上層遮水シート、下層不織布のめくれを確認。



下層遮水シート

保護土(砂層)

上層不織布、上層遮水シート、  
下層不織布のめくれ

## 【下層遮水シート損傷状況の確認】

めくれによる開口部およびその周囲(目視確認できる範囲)において下層遮水シートの状態を確認

下層遮水シート変形箇所の状態を確認したところ、貫通等漏水の可能性のあるものではないことを確認



下層遮水シートの若干の変形を確認  
その他には変状はないことを確認